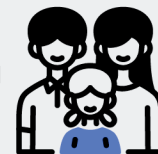


Handicap et Caf06

C'est l'histoire de Lina et sa famille...

Comment la Caf l'accompagne dans son parcours de vie ?



Parents et proches aidants

Comment la Caf aide la famille de Lina ?

Répit des aidants familiaux

- Aide à domicile motif inclusion et motif répit parental
- Participation au fonds de compensation du handicap (gestion Maison de l'autonomie 06)
- Co-financement de la plateforme 06 aidants gérée par les PEP06

Aide au départ en vacances familles/enfants

- Financement du réseau Passerelles
- Si présence d'un enfant bénéficiaire AEEH au domicile, bonification de l'Aide aux vacances enfants (AVE) et Aide aux vacances familles (AVF)

Soutien à la parentalité

- Soutien aux associations intervenant dans le champ de la parentalité et du handicap
- Soutien aux ludothèques pour leur projet d'accueil inclusif
- Soutien aux gestionnaires du dispositif Contrat local d'accompagnement à la scolarité pour le soutien des enfants en situation de handicap

Accès aux droits

Comment la Caf aide Lina et sa famille ?

Parcours attentionnés : enfant et adulte en situation de handicap

Les outils d'accueil adaptés et bienveillants dans les espaces Caf06

Actions de partenariat et de démarches proactives en direction du public en situation de handicap

Approche populationnelle du département prestations / pôle handicap

Prestations familiales

- AEEH Allocation d'éducation de l'enfant handicapé
- AJPA Allocation journalière du proche aidant
- AAH Allocation aux adultes handicapé
- AJPP Allocation journalière de présence parentale

Aide aux équipements

Comment la Caf soutient l'Établissement d'accueil du jeune enfant (EAJE) ou l'Accueil de loisirs sans hébergement (ALSH) où Lina est accueillie ?

EAJE : Prestation de service unique (PSU) et bonus handicap

ALSH : Prestation de service ordinaire (PSO) + complément inclusif

La charte d'accueil des enfants / jeunes en situation de handicap

Chargés d'accueil spécifique : coordination de l'accueil des enfants dans les équipements

Pôle ressources handicap : accompagnement et sensibilisation des professionnels EAJE, ALSH et assistants maternels

Projets de territoire

Comment la Caf soutient le territoire où habite Lina ?

Financement de postes de chargés de coopération thématique handicap

Actions développées dans les travaux des Conventions territoriales globales (CTG)

Projets portés par les centres sociaux et les espaces de vie sociale



Allocataires

Les parents de Lina sont allocataires

2025



32 083

dossiers allocataires avec des droits liés au handicap

Pour qui ?

93

2024
familles bénéficiaires de l'aide à domicile motif inclusion



Familles / proches aidants

Les parents de Lina sont proches aidants de leur fille

Comment ?

Allocataires Caf

Partenaires relais ou conventionnés CDAP (Consultation des dossiers allocataires partenaires)

Prestations familiales

Prestation de service aide à domicile

Lieu d'accueil enfant parent (LAEP)

Prestation de service LAEP

Les partenaires financés par la Caf06 :

- Réseau passerelles
- Association Trisomie 21
- Association Api End
- Association FrABA
- Association LEA
- Ludothèques
- Comité départemental des sports adaptés
- Associations ADMR + ASPA
- Association les PEP06

Fonds propres Caf06

Fonds publics et territoires (FPT)



Nos partenaires institutionnels



Prestation de service unique EAJE + bonus handicap

Gestionnaires d'EAJE PSU : 21 collectivités ayant un chargé d'accueil spécifique

Subventions et FPT

2025

20 Signataires de la chartre d'accueil enfants / jeunes en situation de handicap

- 4 intercommunalités
- 16 communes

Prestation de service RPE

28 Relais petite enfance (RPE) en soutien des assistantes maternelles, gardes à domicile et parents employeurs

Prestation de service ALSH + complément inclusif

Gestionnaires d'ALSH PSO : 25 collectivités ayant un chargé d'accueil spécifique

Bonus territoire chargés de coopération CTG

Fonds publics et territoires (FPT)

Api End, gestionnaire du pôle ressource handicap (PRH)

2024

Bonus handicap EAJE

281 103

358 enfants



Equipements

Lina est accueillie dans un établissement d'accueil du jeune enfant 3 jours par semaine

Associations

Centres sociaux et Espaces de vie sociale



Territoires

Les parents de Lina vivent sur un territoire engagé dans une politique inclusive