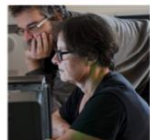
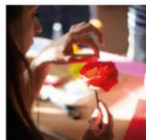


DONNÉES 2022 — 2023

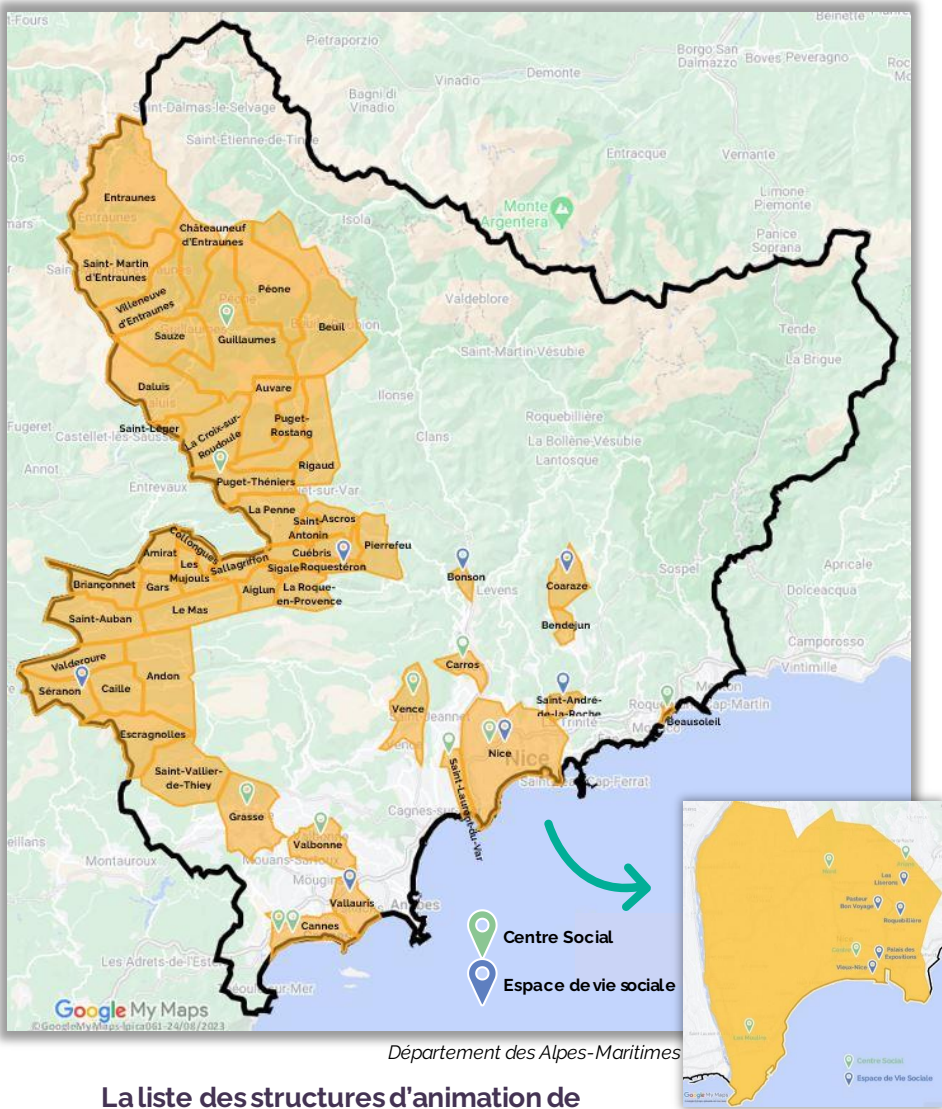
OBSERVATOIRE DES CENTRES SOCIAUX ET DES ESPACES DE VIE SOCIALE



Le site de l'Observatoire national des centres sociaux et des espaces de vie sociale [ici](#)

DES ACTEURS DU DÉVELOPPEMENT LOCAL SUR LE TERRITOIRE MARALPIN

L'animation de la vie sociale s'incarne dans des équipements de proximité, les centres sociaux et les espaces de vie sociale, pour répondre aux besoins des habitants et leur donner envie de s'engager dans la vie locale.



La liste des structures d'animation de la vie sociale, c'est : [ici](#)

14

CENTRES SOCIAUX

En 2022



11 en gestion associative
3 gérés par un CCAS

11

ESPACES DE VIE SOCIALE

En 2022



9 en gestion associative
2 gérés par une collectivité
(commune ; SIVoM)

86% en zone URBAINE



dont 83% situés en quartier prioritaire de la politique de la ville

63% en zone URBAINE



dont 86% situés en quartier prioritaire de la politique de la ville

14% en zone RURALE



Tous sont situés en zone de revitalisation rurale (ZRR)

37% en zone RURALE



dont 50% situés en zone de revitalisation rurale (ZRR)

DES MAILLONS ESSENTIELS DE LA COHÉSION SOCIALE

Les centres sociaux et les espaces de vie sociale, à vocation globale et transversale, accueillent tous les habitants d'un territoire, quelque soient leur âge, leur genre, leur catégorie sociale et leur origine.

CENTRESSOCIAUX

44 808 USAGERS participent aux **activités et actions** proposées

127 HABITANTS engagés dans le **pilotage des structures**

318 BÉNÉVOLES impliqués dans l'**animation** des actions

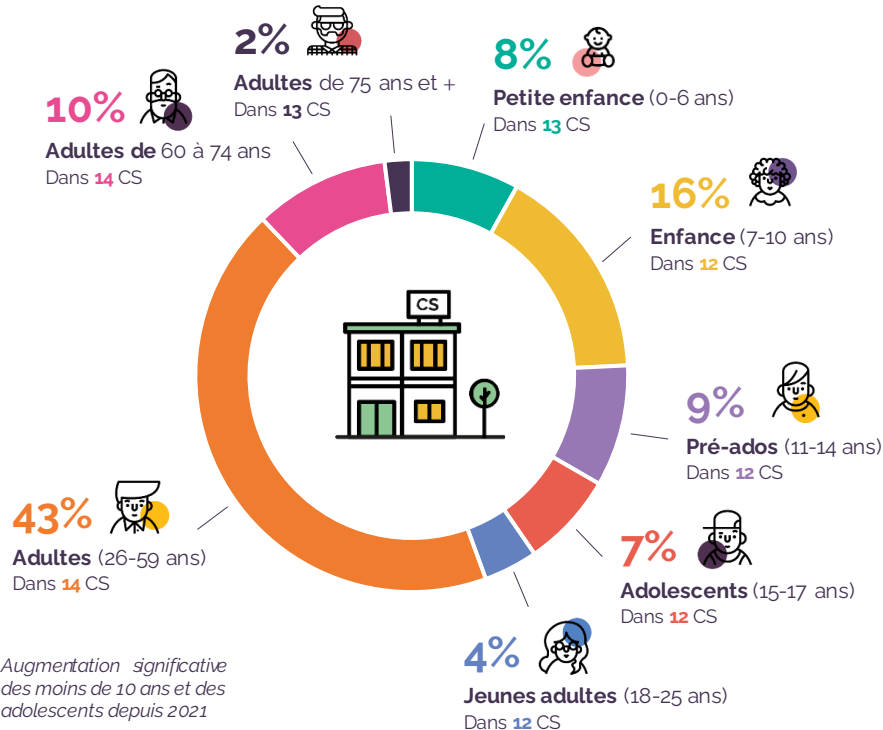
ESPACES DE VIE SOCIALE

8 967 HABITANTS dans une ou plusieurs **activités** des espaces de vie sociale

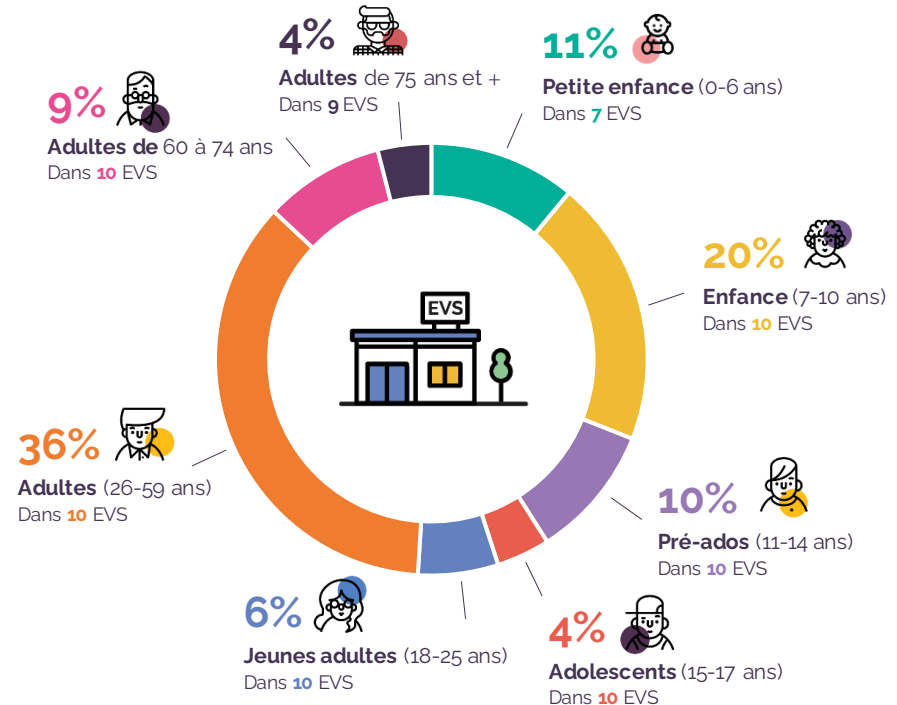
52 HABITANTS engagés dans le **pilotage des structures**

225 BÉNÉVOLES impliqués dans l'**animation** des actions

RÉPARTITION DES PUBLICS PAR CLASSE D'ÂGE

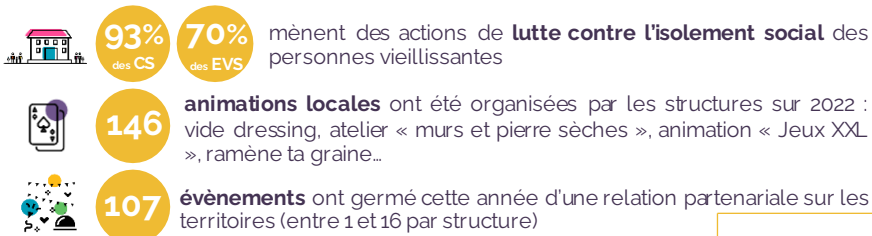


RÉPARTITION DES PUBLICS PAR CLASSE D'ÂGE



Les missions de l'animation de la vie sociale sont déclinées dans le projet social de chaque structure, au regard du contexte local dans lequel elle s'inscrit.

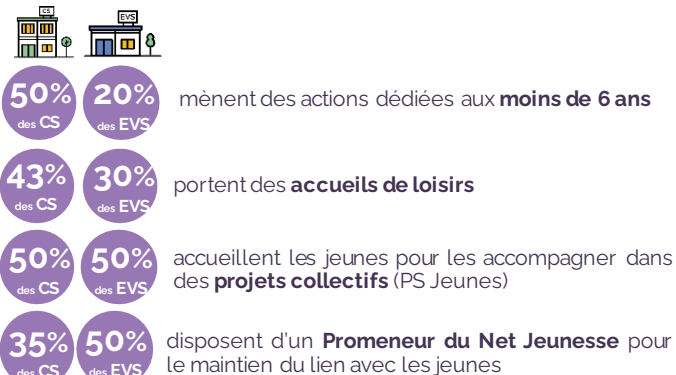
TISSER DU LIEN SOCIAL, RENFORCER LES SOLIDARITÉS ET LE VIVRE ENSEMBLE



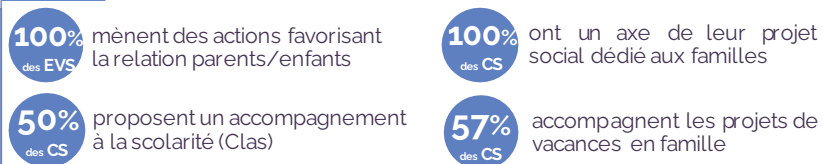
RENFORCER LA PRISE EN COMPTE DES ENJEUX SOCIÉTAUX : TRANSITION ÉCOLOGIQUE, INCLUSION NUMÉRIQUE...



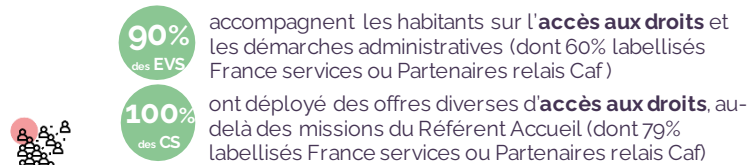
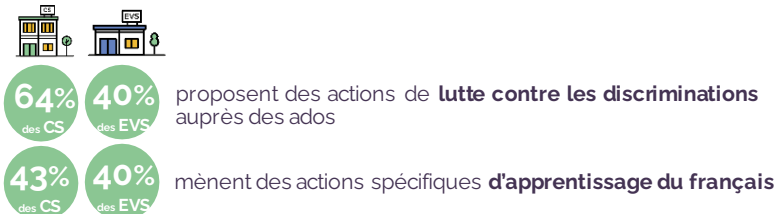
RENFORCER LES CONTINUITÉS ÉDUCATIVES, ACCOMPAGNER L'ÉMANCIPATION DES JEUNES



RENFORCER LES LIENS INTRA-FAMILIAUX ET SOUTENIR LE RÔLE DES PARENTS



PRÉVENIR LES EXCLUSIONS DES PUBLICS FRAGILISÉS



20 950 PERSONNES accueillies sur des questions d'accès aux droits en 2022



Chaque structure AVS s'appuie sur des méthodes et des moyens spécifiques pour créer une dynamique sur son territoire dans une démarche prospective, concertée et partagée.

► MOBILISER LES HABITANTS DANS L'ÉLABORATION ET L'ANIMATION D'ACTIONS, favorisant leur prise de responsabilité et leur capacité d'agir

Accompagnement des initiatives portées par des habitants : clip « Elle est comment la France que j'aime ? », repas des copains, géocaching, jardinières en pied d'immeuble, paroles de femmes.

106
INITIATIVES



526
HABITANTS investis dans ces projets



179 BÉNÉVOLES impliqués dans le pilotage des structures

543 BÉNÉVOLES impliqués dans l'animation d'activités



7 STRUCTURES ont formé des bénévoles – Ex : Développement des compétences psycho-sociales chez l'enfant, Prévention liée à l'usage abusif des écrans, laïcité et lutte contre les discriminations, initiation aux premiers secours...

► AGIR AVEC LES PARTENAIRES À DIFFÉRENTS NIVEAUX



73% des CS et **80%** des EVS ont un lien avec les associations éducatives et culturelles de leur territoire



67% DES CENTRES SOCIAUX ont un partenariat formalisé avec l'éducation nationale.



100% DES CENTRES SOCIAUX ET ESPACES DE VIE SOCIALE réunissent régulièrement leurs partenaires institutionnels et financeurs autour de leur projet (copil et Cotech).



31% DES CENTRES SOCIAUX participent aux réunions partenariales de la Convention territoriale globale de leur territoire, visant à lutter contre les inégalités territoriales et sociales.

► ALLER VERS CERTAINS PUBLICS pour rencontrer ceux qui sont éloignés ou qui ne poussent pas la porte des structures



1 ESPACE DE VIE SOCIALE itinérant dans le Haut-Pays grassois



93% des CS et **90%** des EVS effectuent des actions hors les murs, dans l'espace public ou chez les partenaires



31% des CS et **33%** des EVS mettent en place un premier contact de proximité (porte à porte)



64% des CS et **90%** des EVS maintiennent un lien à distance, notamment par téléphone

► ACCOMPAGNER ET ANIMER LA VIE ASSOCIATIVE

236 ASSOCIATIONS accueillies par les CENTRES SOCIAUX sur l'année



43% apportent une contribution étroite au projet du centre social

19 ASSOCIATIONS ET ENTREPRISES sont nées à la suite d'un accompagnement du centre social

► ÉCOUTER, UNE FONCTION DE VEILLE permettant un repérage permanent des besoins et des attentes

4



86% des RÉFÉRENTS ACCUEIL ont été formés en 2022 sur 2 jours par la Fédération des centres sociaux pour renforcer leurs compétences et leur savoir-faire.

DES ACTEURS INSCRITS DANS L'ÉCONOMIE LOCALE

CENTRES SOCIAUX

7,9 M€
de BUDGET global

Entre 220 000 € et 1 M€
de BUDGET par centre

48% Part de la masse salariale dans le budget moyen



ESPACES DE VIE SOCIALE

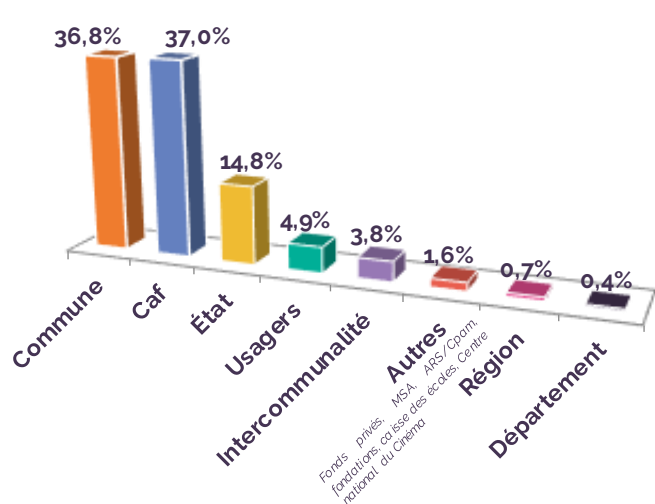
2,8 M€
de BUDGET global

Entre 49 000 € et 789 000 €
de BUDGET par espace

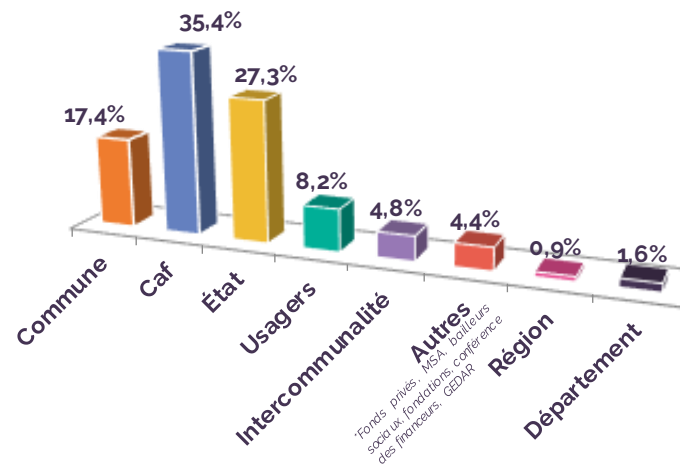
62% Part de la masse salariale dans le budget moyen



LES FINANCEURS



LES FINANCEURS



LES MOYENS HUMAINS

189 SALARIÉS

28% en CDD

10% spécifiques*

*contrats spécifiques (adultes-relais, contrats d'apprentissage).

83 STAGIAIRES ET/OU SERVICES CIVIQUES

129 ETP

Entre 1 et 12,7 ETP permanents par centre

27 400 HEURES de bénévolat (17 ETP)

LES MOYENS HUMAINS

67 SALARIÉS

32% en CDD

13% spécifiques*

*contrats spécifiques (adultes-relais, contrats d'apprentissage).

43 STAGIAIRES ET/OU SERVICES CIVIQUES

57 ETP

Entre 0,6 et 6,44 ETP permanents par espace

8 200 HEURES de bénévolat (5 ETP)