

Les foyers bénéficiaires du Rsa

1,84 million à fin décembre 2016

n° 17

Mars
2017

Au titre de décembre 2016, près de 1,84 million de foyers résidant en France entière bénéficient du revenu de solidarité active (Rsa) versé par les caisses d'Allocations familiales (Caf). Le nombre de bénéficiaires connaît ainsi une baisse de - 4,3 % entre fin 2015 et fin 2016, confirmant la décroissance des effectifs en glissement annuel observée depuis fin juin 2016.

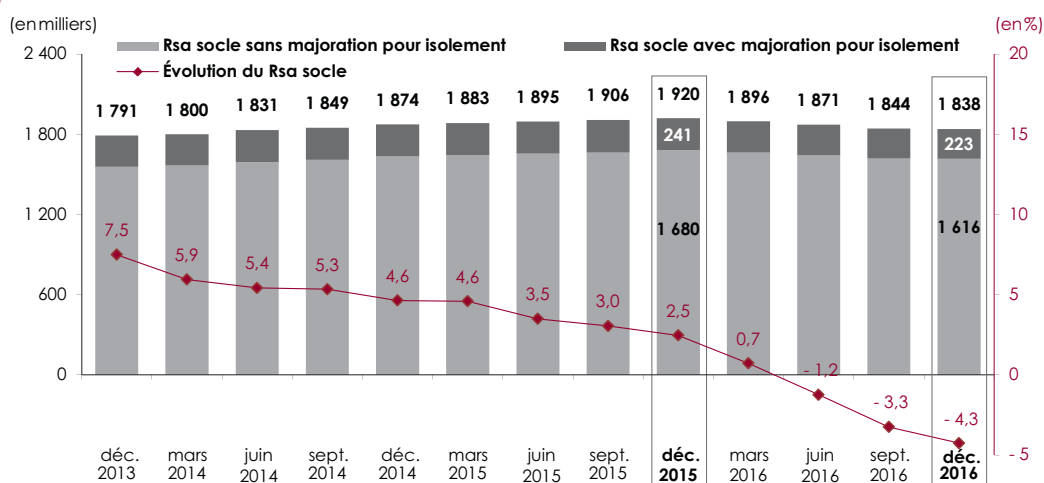
En corrigeant les données des variations saisonnières et en neutralisant l'effet des revalorisations du barème, les effectifs diminuent de - 1,0 % entre septembre et décembre 2016. La tendance à la baisse observée depuis fin 2015 se confirme donc au cours de l'année 2016, même si celle-ci connaît un ralentissement au dernier trimestre.

Depuis le début de l'année 2016, les Caf ont versé près de 10,59 milliards d'euros au titre du Rsa, contre 10,37 milliards d'euros un an auparavant. Les masses financières connaissent ainsi une progression de 2,1 % entre 2015 et 2016, suite notamment aux revalorisations du montant forfaitaire du Rsa.

Au titre de décembre 2016, le revenu de solidarité active (Rsa) est versé par les caisses d'Allocations familiales (Caf) à près de 1,84 million de foyers résidant en France métropolitaine et dans les départements d'Outre-mer (Dom), contre 1,92 million un an auparavant (graphique 1). Le nombre de bénéficiaires connaît ainsi une diminution de - 4,3 % entre fin 2015 et fin 2016 (- 82 000 foyers), confirmant la décroissance des effectifs en glissement annuel observée depuis fin juin 2016.

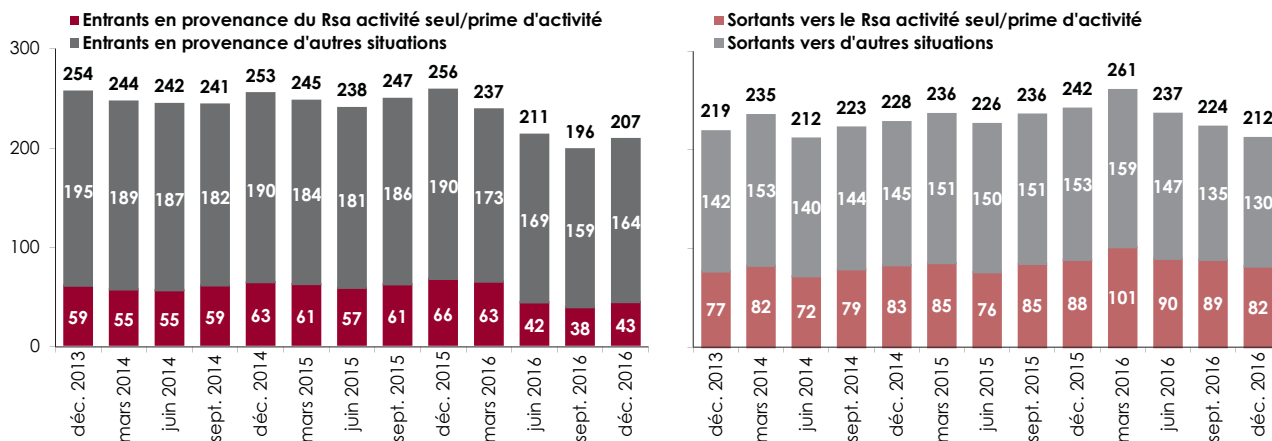
Cette baisse concerne l'ensemble des foyers, qu'ils bénéficient ou non d'une majoration de leur allocation liée à leur situation d'isolement avec enfant(s) à charge ou à naître. Le nombre de bénéficiaires du Rsa socle non majoré s'élève à 1,62 million fin décembre 2016, contre 1,68 million un an auparavant (soit une diminution de - 3,8 % en glissement annuel). Quant aux bénéficiaires du Rsa socle majoré, les effectifs passent de 241 000 à 223 000 foyers entre fin 2015 et fin 2016, diminuant ainsi de - 7,5 % en un an.

Graphique 1 - Nombre de foyers bénéficiaires du Rsa socle en fin de trimestre (en milliers) et évolution en glissement annuel (en %)



Source : Cnaf – Dser (fichiers Bénétrim et Filéas). Champ : Régime général, France entière.

Graphique 2 - Nombre d'entrants et de sortants du Rsa socle selon leur droit au Rsa activité seul/prime d'activité en fin de trimestre (en milliers)



Source : Cnaf - Dser (fichiers Bénétrim et Filéas). Champ : Régime général, France entière.

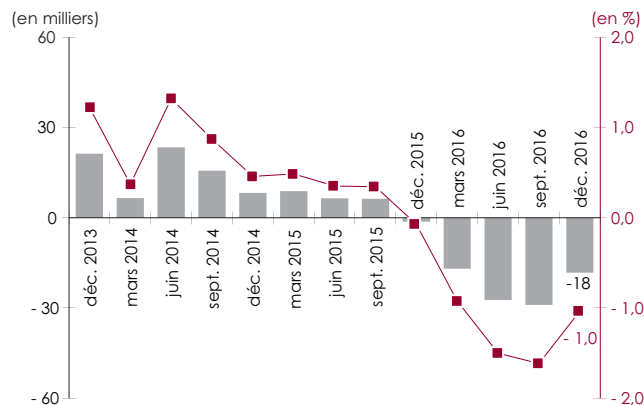
La variation du nombre de bénéficiaires du Rsa socle d'un trimestre à l'autre peut se déduire du nombre d'ouvertures de droit et de fins de droit au Rsa (graphique 2). Ainsi, après avoir connu une baisse régulière au cours des trois premiers trimestres de l'année 2016, le nombre d'entrants augmente au dernier trimestre, pour atteindre 207 000 foyers. Parallèlement, le nombre de sortants poursuit sa diminution et s'élève à 212 000 foyers fin décembre 2016. Le nombre d'ouvertures de droit étant légèrement inférieur aux fins de droit, les bénéficiaires du Rsa socle sont en baisse de - 5 000 foyers entre septembre et décembre 2016.

Les entrants et les sortants peuvent se distinguer, selon leur perception du Rsa activité seul ou de la prime d'activité (depuis janvier 2016), ou le fait d'être dans une autre situation (notamment nouvelle demande, droit suspendu au Rsa ou à la prime d'activité, perception d'une autre prestation, d'indemnités chômage et toute autre situation). Par rapport à décembre 2015, la baisse du nombre d'ouvertures de droit au Rsa socle (- 50 000 foyers) concerne à la fois les entrées en provenance de la prime d'activité et celles en provenance d'une autre situation (respectivement - 23 000 et - 27 000 foyers). En effet, les entrées en provenance de la prime d'activité atteignent un niveau plus faible à partir de juin 2016 (environ 41 000 foyers en moyenne chaque trimestre) que celles en provenance du Rsa activité seul observées entre septembre et décembre 2015 (66 000 foyers). Conjointement à des évolutions du contexte économique, cette tendance pourrait être liée à la déconnexion des formulaires de demande de la prime d'activité et du Rsa socle. Les ouvertures de droit en provenance d'une autre situation connaissent une baisse continue au cours de l'année 2016 avant d'augmenter au dernier trimestre (effet saisonnier).

Les revalorisations du montant forfaitaire du Rsa ont un impact sur l'évolution du nombre de bénéficiaires du Rsa socle rendant éligibles de nouveaux allocataires proches du seuil de non versement. En 2016, une revalorisation faible de 0,1 % a eu lieu le 1^{er} avril ainsi qu'une revalorisation de 2 % le 1^{er} septembre en lien avec le plan de lutte contre la pauvreté. En neutralisant l'ensemble des revalorisations et en corrigeant les données des variations saisonnières, les effectifs connaissent une décroissance de - 1,0 % entre septembre et décembre 2016, correspondant à une diminution de - 18 000 foyers (graphique 3). La tendance à la baisse observée depuis fin 2015 se confirme donc au cours de l'année 2016, même si celle-ci connaît un ralentissement au dernier trimestre. Sur un an, le nombre de bénéficiaires en données Cvs et à barème constant diminue de - 5,0 % entre fin 2015 et fin 2016 (contre - 4,3 % en données brutes), la baisse constatée sur les données brutes étant atténuée par les revalorisations du barème.

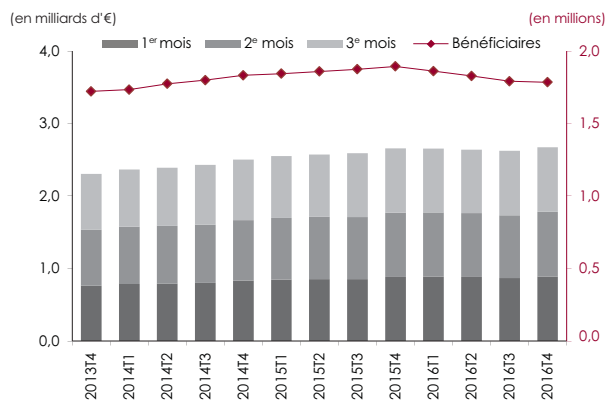
Depuis le début de l'année 2016, les masses financières versées par les Caf au titre du Rsa socle s'élèvent à près de 10,59 milliards d'euros, contre 10,37 milliards d'euros un an auparavant (graphique 4). Elles connaissent ainsi une progression de 2,1 % entre 2015 et 2016, qui s'observe surtout sur le dernier trimestre de l'année 2016 (avec 2,67 milliards d'euros versés). Cette évolution est liée aux revalorisations du montant forfaitaire (entraînant une hausse du montant moyen) compensant la décroissance du nombre de bénéficiaires.

Graphique 3 - Évolution trimestrielle du nombre de bénéficiaires du Rsa socle en niveau et en taux de croissance (données CVS* à barème constant)



Source : Cnaf - Dser (fichiers Bénétrim et Filéas). Champ : Régime général, France entière. * données corrigées des variations saisonnières.

Graphique 4 - Masses financières de Rsa socle versées chaque trimestre par les Caf (en milliards d'euros) et nombre de bénéficiaires en fin de trimestre (en millions)



Source : Cnaf - Dser (fichiers Bénétrim et Filéas) et Agence comptable. Champ : Régime général, France entière. Lecture : les Caf ont versé 2,67 milliards d'euros au titre du Rsa socle au cours du 4^e trimestre 2016, et le nombre de bénéficiaires s'élève à 1,84 million de foyers fin décembre 2016.