

# BAROMETRE GRAND AGE ET ENJEUX DU VIEILLISSEMENT, Ifop (janvier 2020)

Synerpa

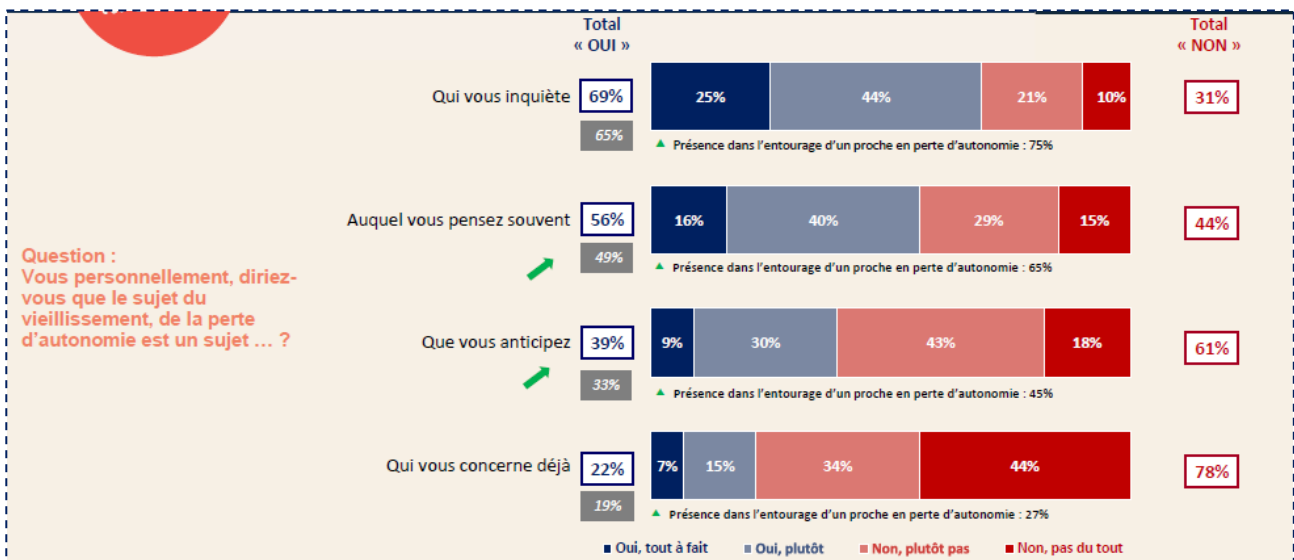
Afin de comprendre comment les Français appréhendent les enjeux du vieillissement, l'Ifop a mis en place un baromètre avec le Synerpa qui fait le point sur la perception au sein de l'Opinion de ces enjeux. Voici quelques-uns des principaux enseignements de cette 2e vague :

Le sujet du vieillissement et de la perte d'autonomie préoccupe de plus en plus les Français. Ces derniers sont ainsi plus nombreux à se sentir inquiets (69 %, + 4 points), à y penser souvent (56 %, + 7 points) et à l'anticiper (39 %, + 6 points). Comme en 2017, l'accompagnement des personnes âgées par les pouvoirs publics est jugé insuffisant par sept Français sur dix.

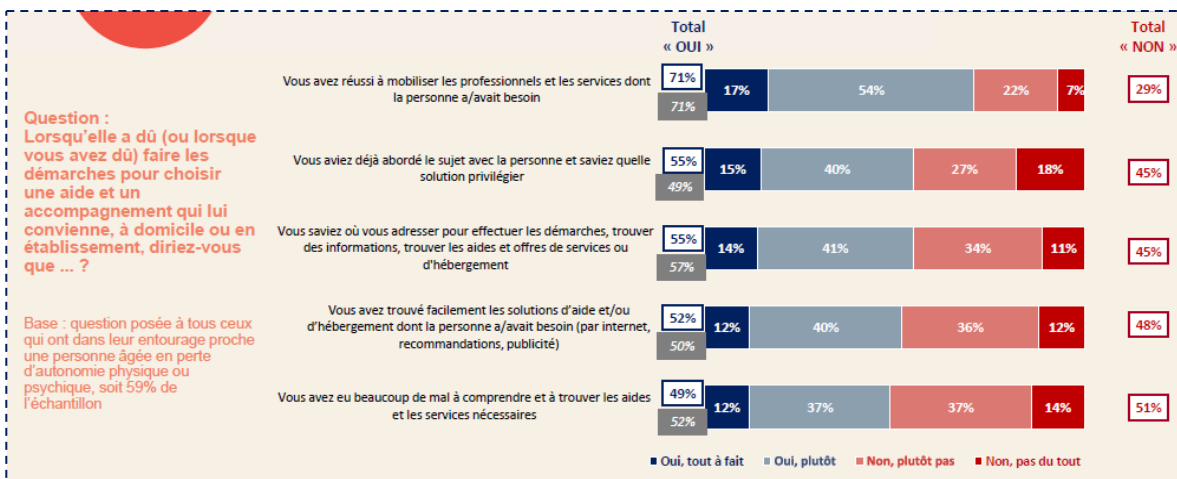
Les métiers liés à l'accompagnement des personnes âgées capitalisent sur une image positive en termes d'utilité sociale

## Le rapport au vieillissement

### Le ressenti personnel vis-à-vis du vieillissement et de la perte d'autonomie

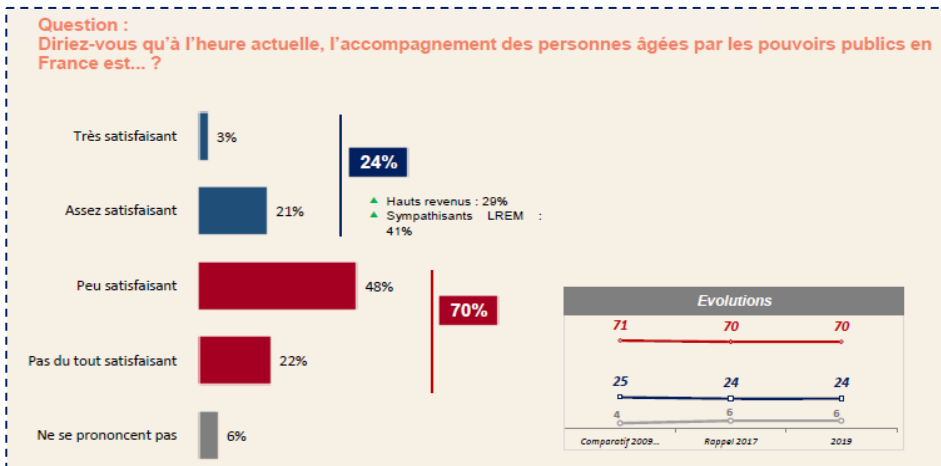


## L'expérience de différentes situations liées aux démarches pour choisir une aide et un accompagnement

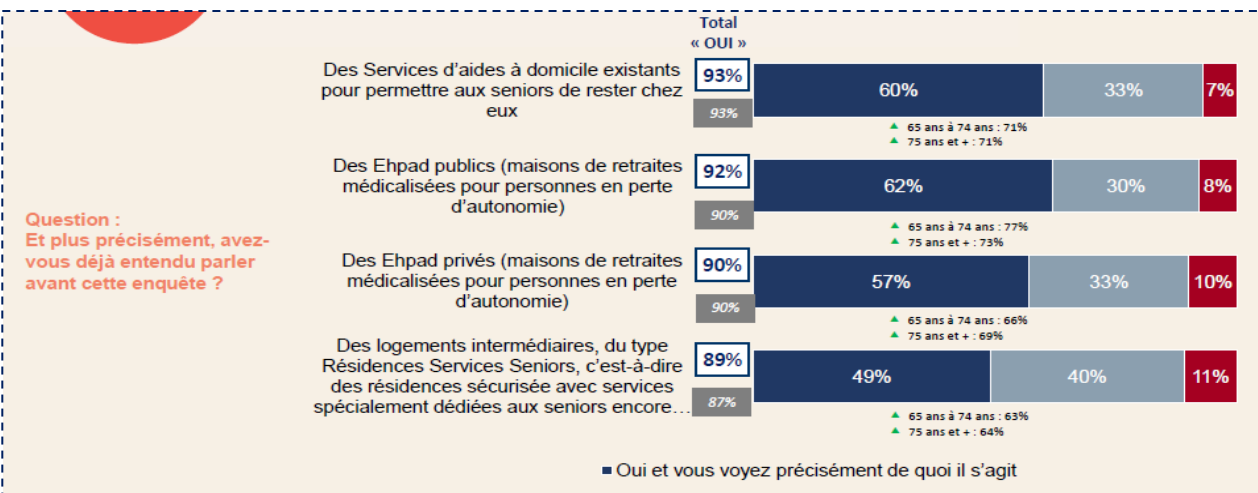


## Secteur du grand âge : image et notoriété

### Le jugement à l'égard de l'accompagnement des personnes âgées par les pouvoirs publics en France

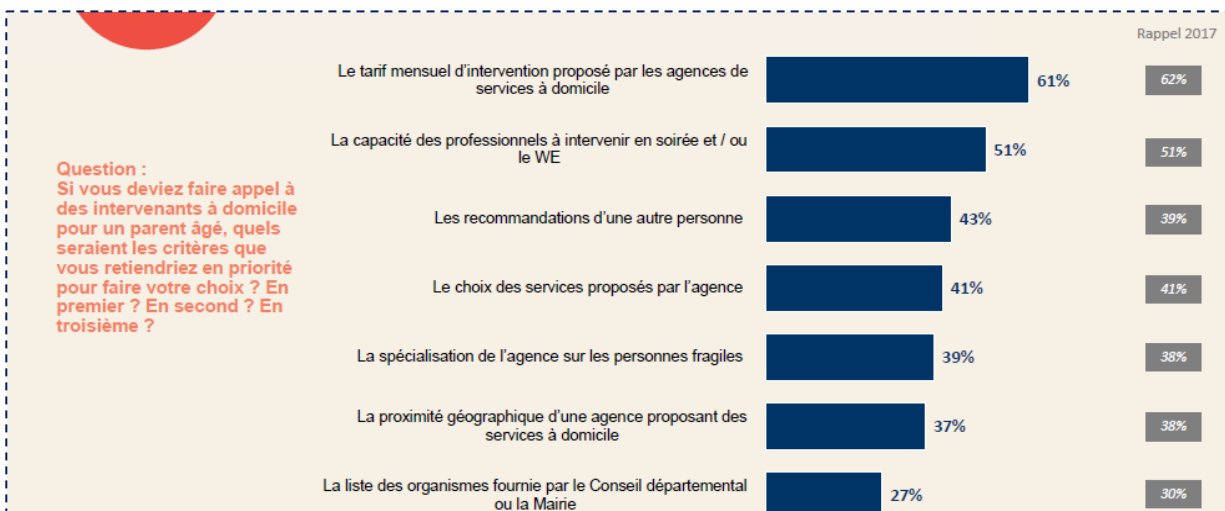


### La notoriété de différents types d'accompagnement possibles

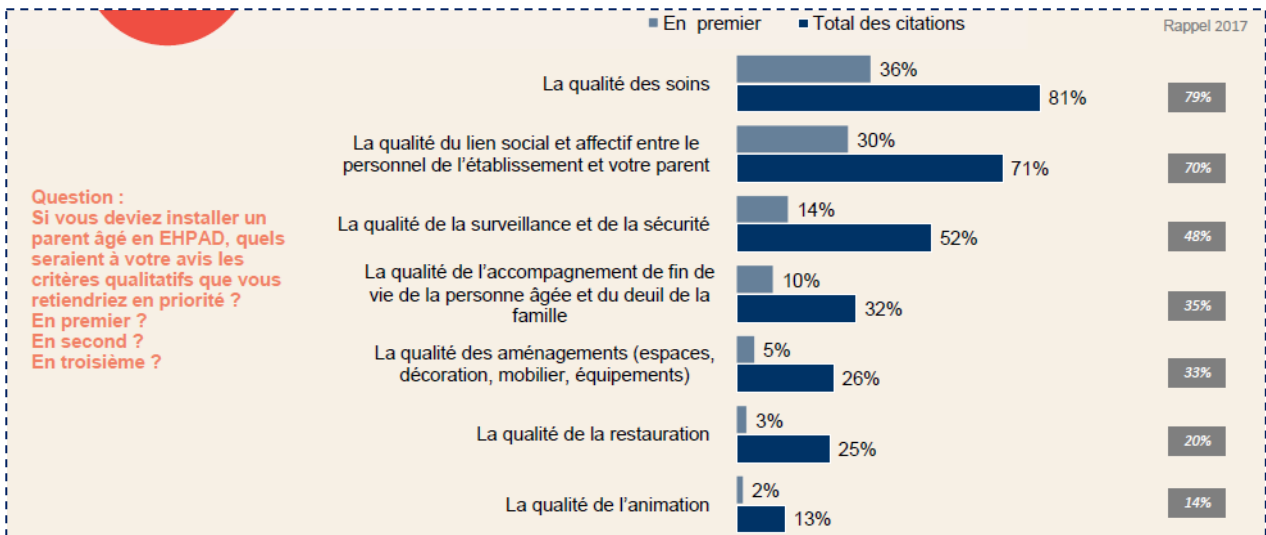


### Perceptions des services d'aide à domicile, des Ehpad et des résidences services seniors

#### Les trois critères prioritaires pour faire appel à des intervenants à domicile pour une personne âgée



## Les trois critères qualitatifs prioritaires pour installer une personne âgée en Ehpad



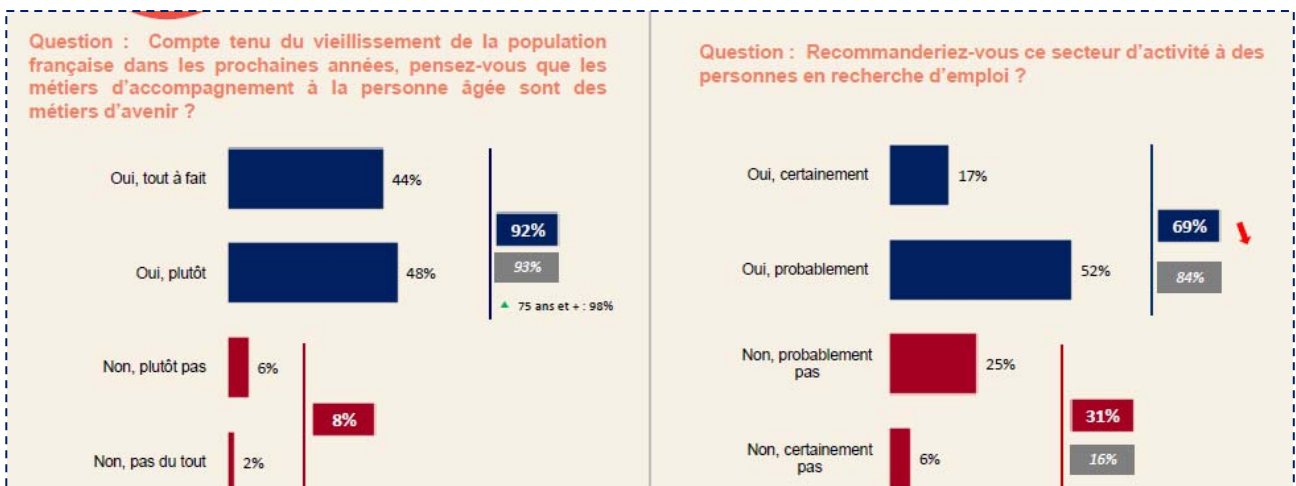
## Perception des services d'aide à domicile, des ehpad et des résidences services seniors

### Le coût journalier jugé acceptable pour un hébergement médicalisé

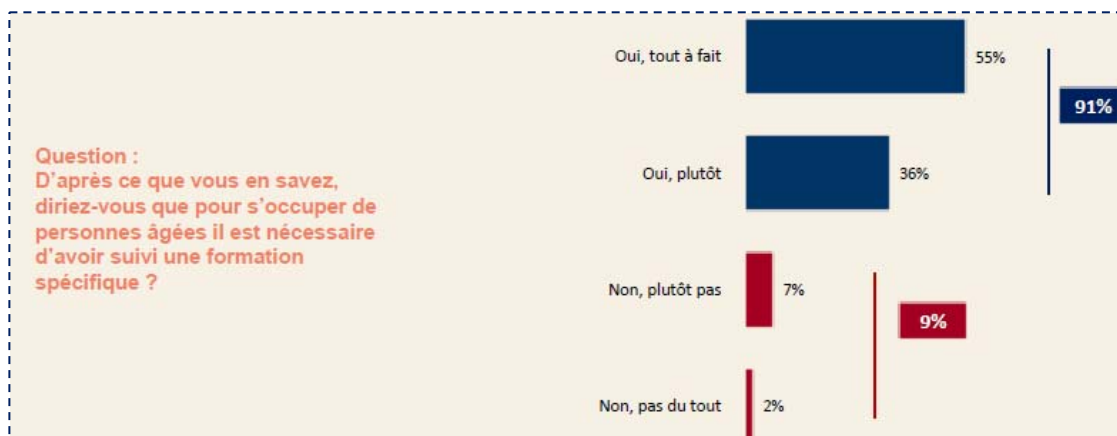


## Les métiers du grand âge

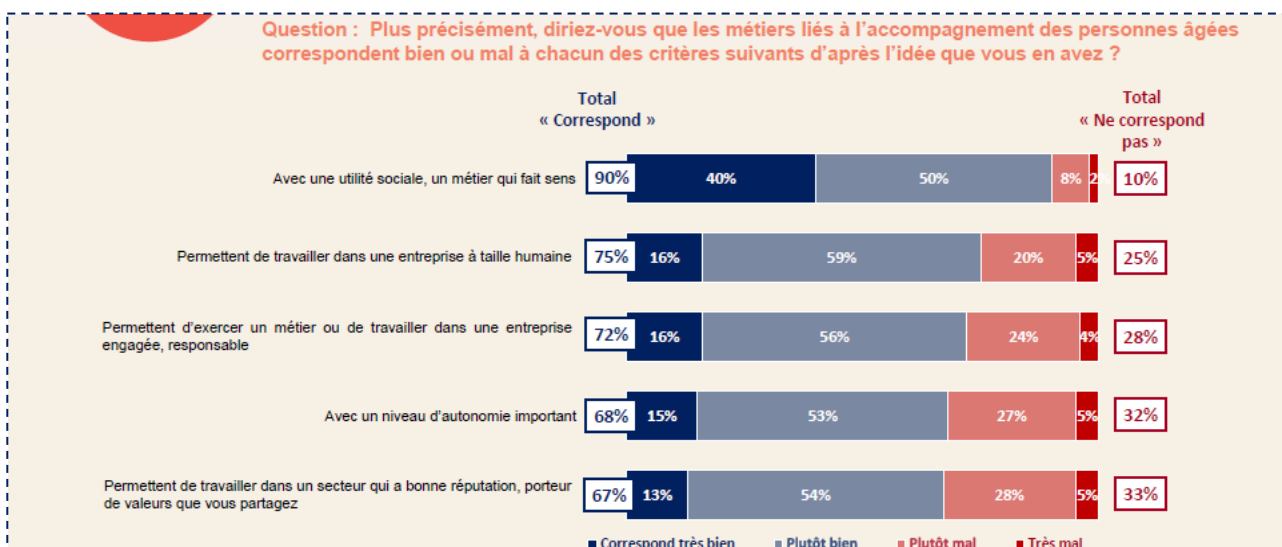
### Les métiers d'accompagnement à la personne âgée : des métiers d'avenir que l'on recommandait



## La nécessité du suivi d'une formation pour s'occuper d'une personne âgée



## Les traits d'image détaillés associés aux métiers liés à l'accompagnement des personnes âgées



### Méthodologie

L'enquête a été menée auprès d'un échantillon de 1502 personnes, représentatif de la population française âgée de 18 ans et plus. La représentativité de l'échantillon a été assurée par la méthode des quotas (sexe, âge, profession de la personne interrogée) après stratification par région et catégorie d'agglomération. Les interviews ont été réalisées par questionnaire auto-administré en ligne du 29 novembre au 3 décembre 2019.