

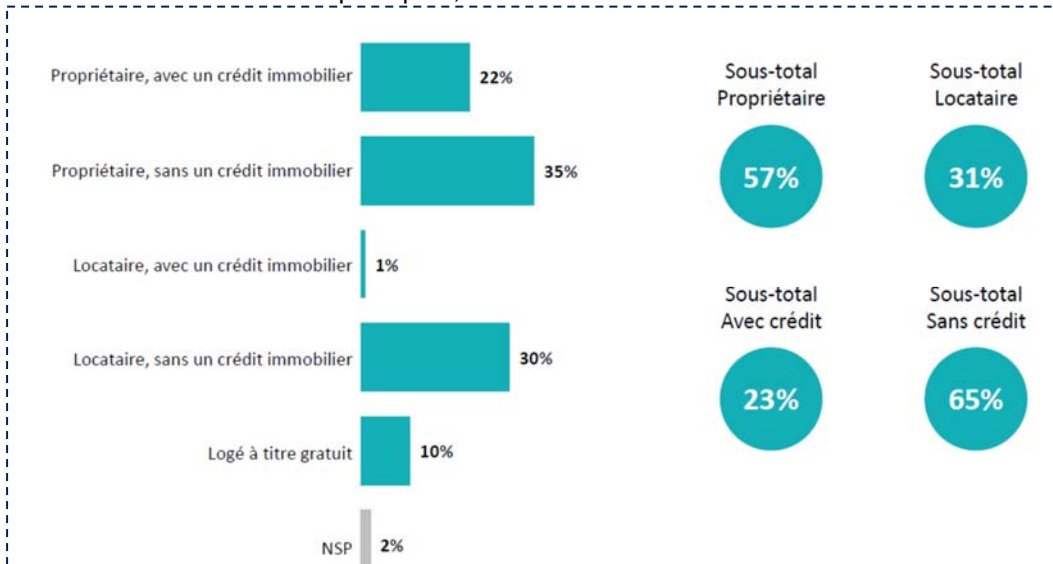
LES FRANÇAIS ET L'IMMOBILIER A L'EPREUVE DE LA CRISE,

Opinion way – novembre 2020

Artémis courtage

Le logement acutel

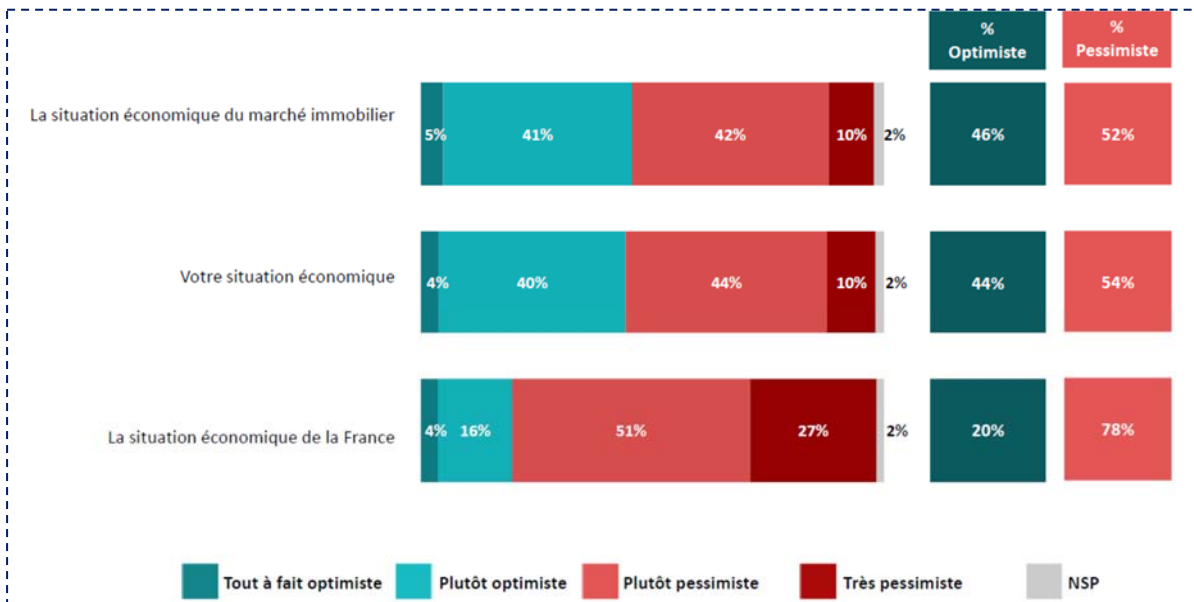
Concernant votre résidence principale, êtes-vous... ?



Les perceptions globales

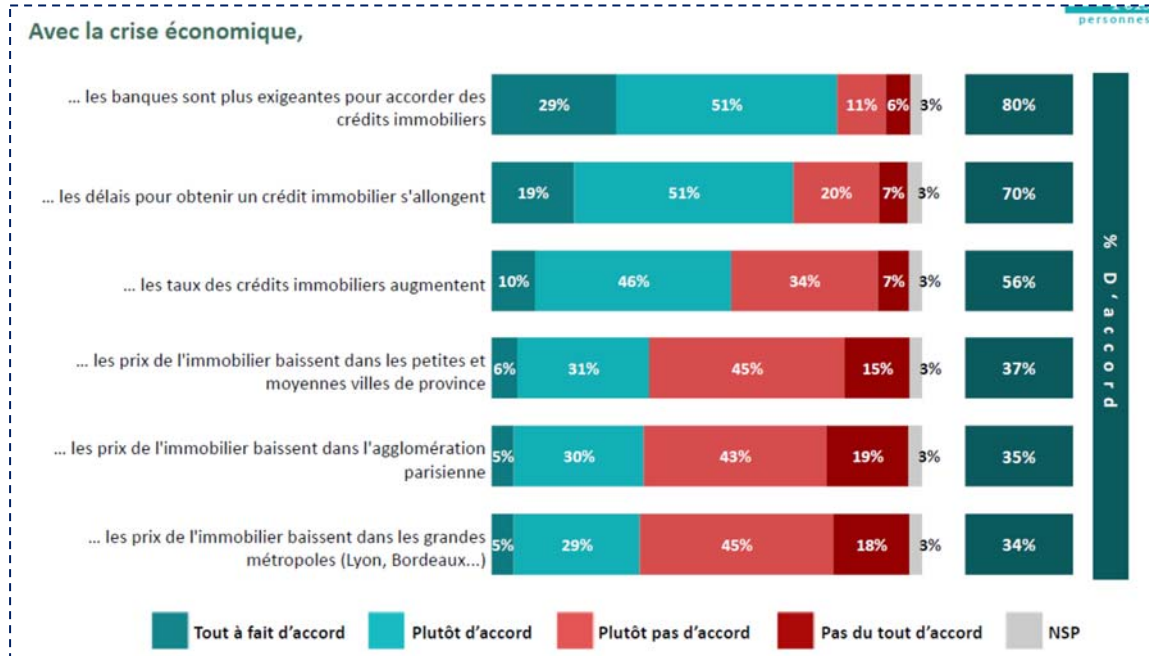
Le jugement porté sur la situation économique

Diriez-vous que vous êtes optimiste ou pessimiste concernant... ?



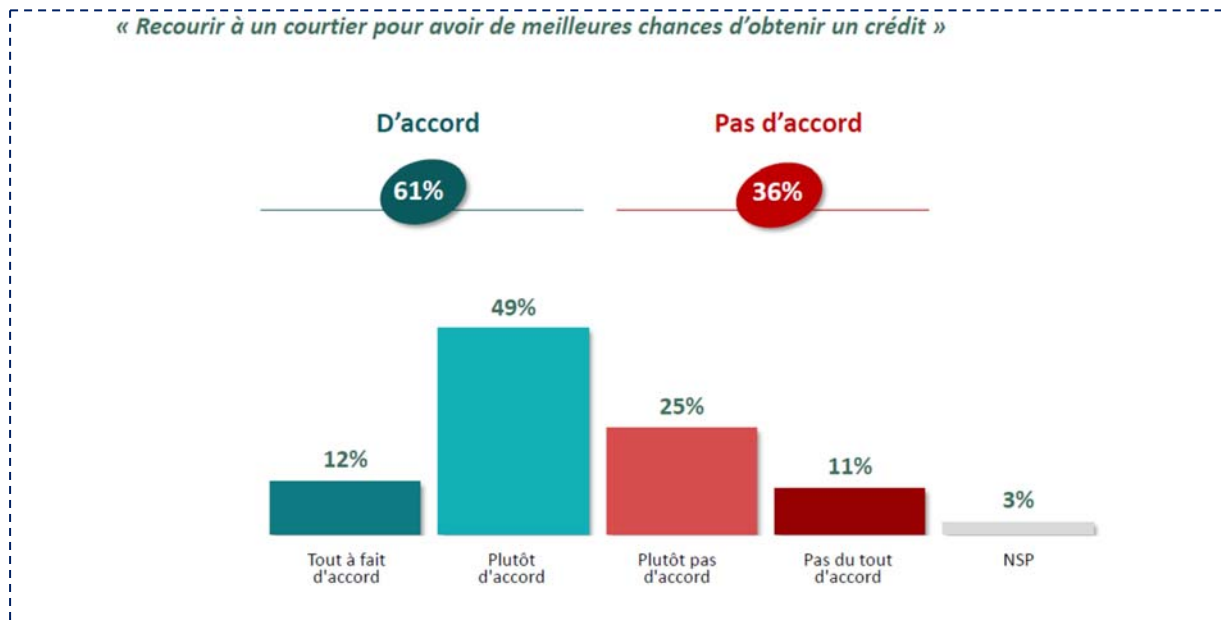
Les effets perçus de la crise économique sur l'immobilier

Etes-vous d'accord ou pas d'accord avec chacune des affirmations suivantes ?



L'impact perçu du recours à un courtier sur l'obtention d'un crédit

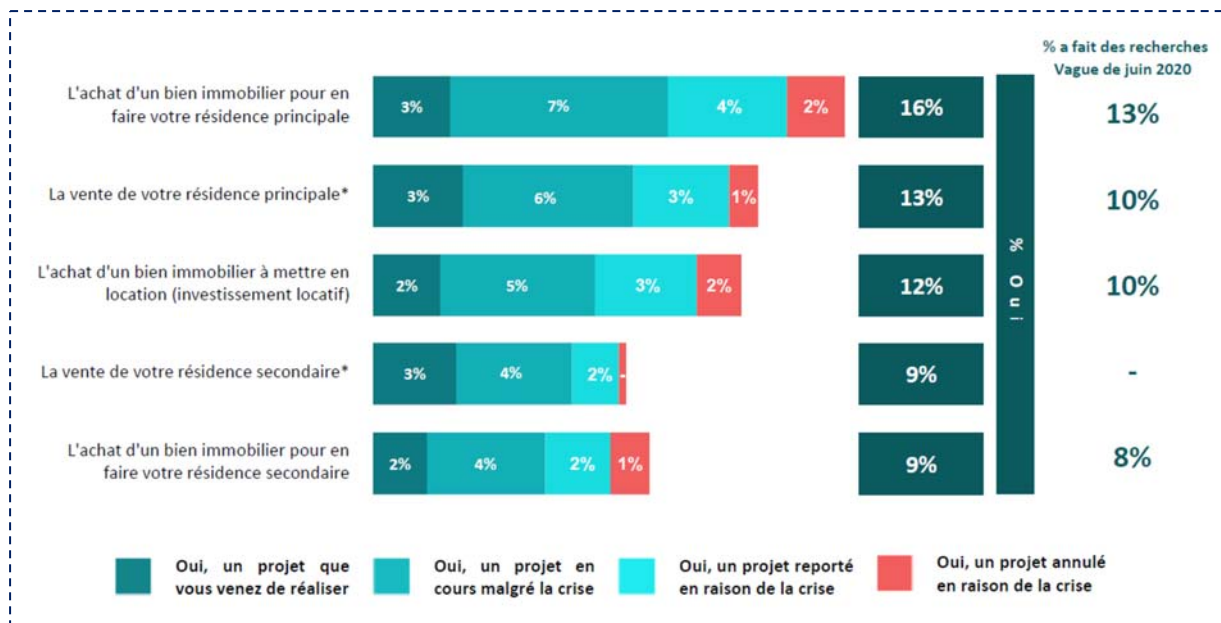
Etes-vous d'accord ou pas d'accord avec l'affirmation suivante ?



Les comportements

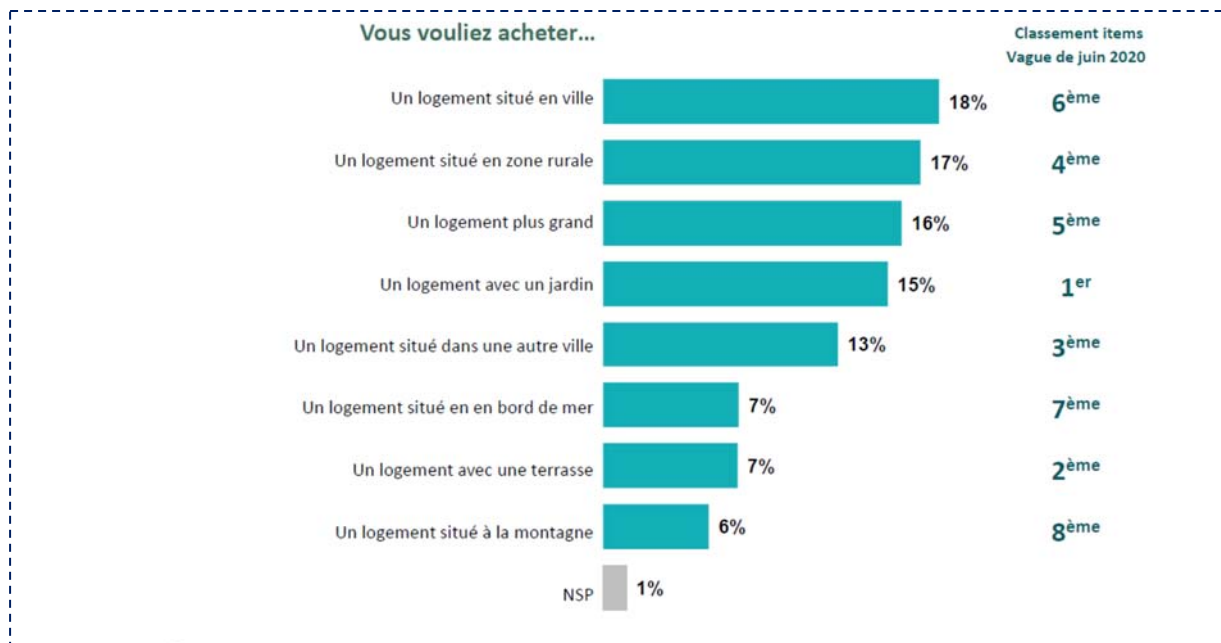
La situation concernant les projets immobiliers

Depuis mai, avez-vous un projet immobilier... ?



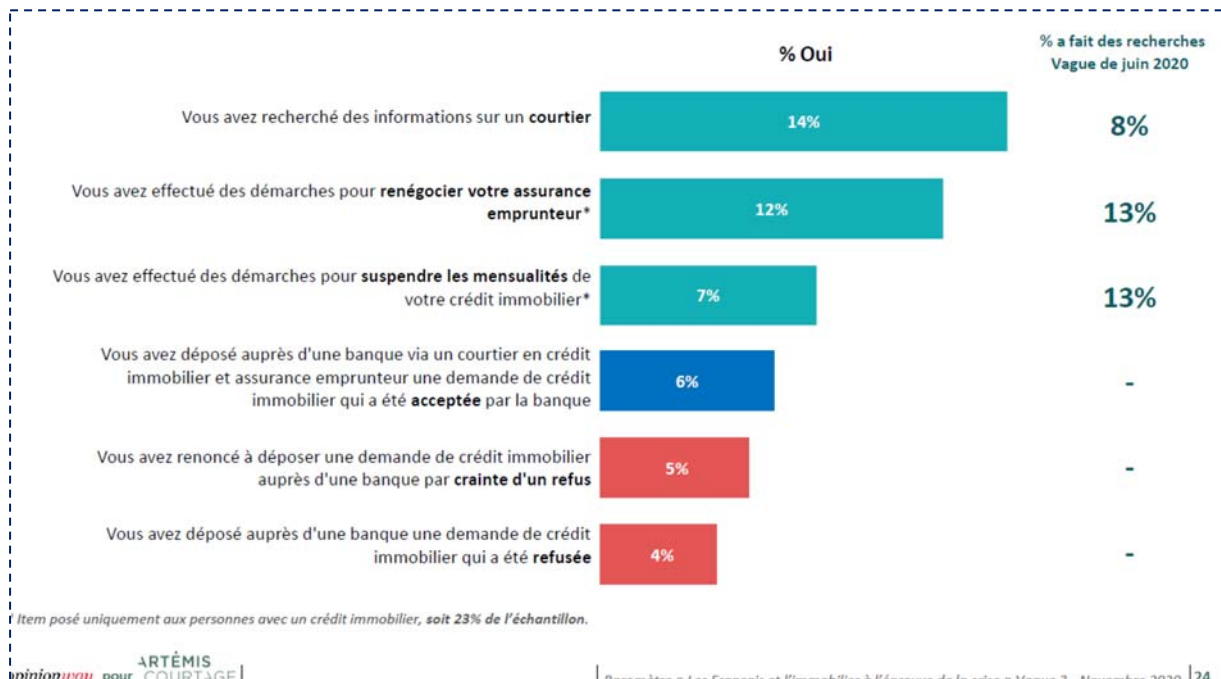
La raison principale d'achat d'un nouveau logement

Quelle est la principale raison de votre achat d'un nouveau logement ?



Les démarches effectuées en matière de projet immobilier

Chacune des affirmations suivantes correspond-t-elle à votre situation actuelle concernant votre projet immobilier ?



Méthodologie

Echantillon de 1 015 personnes représentatif de la population française âgée de 18 ans et plus. L'échantillon a été constitué selon la méthode des quotas, au regard des critères de sexe, d'âge, de catégorie socioprofessionnelle, de catégorie d'agglomération et de région de résidence. L'échantillon a été interrogé par questionnaire auto-administré en ligne sur système Cawi. Les interviews ont été réalisées les 21 et 22 octobre 2020. Opinion way a réalisé cette enquête en appliquant la procédure et règles de la norme Iso 20252.