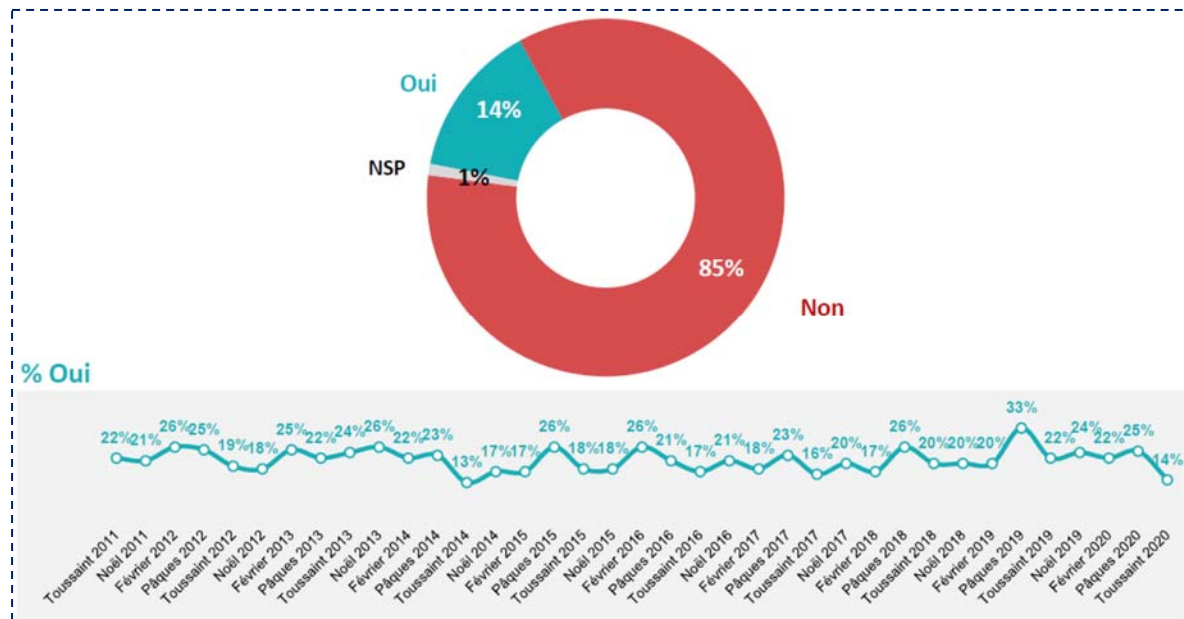


Les vacances de la Toussaint

Les intentions de départ pour les congés de la Toussaint

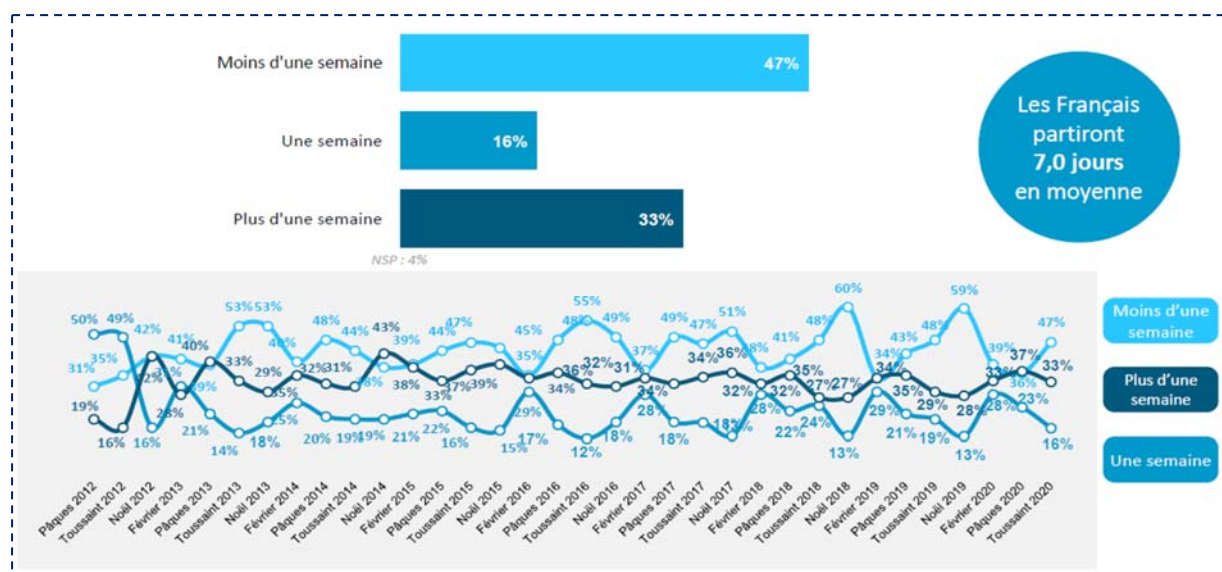
Partirez-vous en vacances pendant les prochains congés de la Toussaint ?



La définition des séjours lors des vacances de la Toussaint

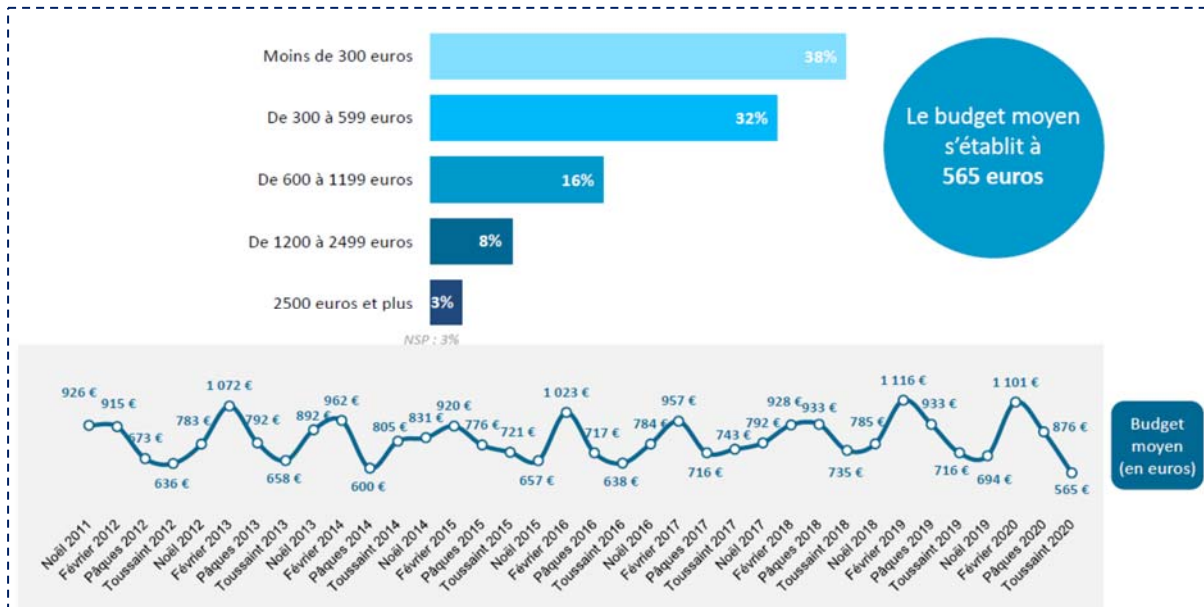
La durée prévue du séjour

Combien de jours partirez-vous en vacances pendant les prochains congés de la Toussaint ?



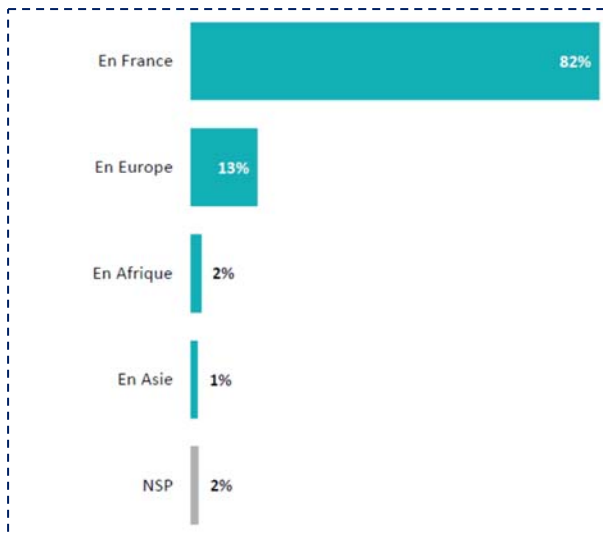
L'estimation du budget consacré aux vacances de la Toussaint

Quel budget consacrez-vous à vos vacances de la Toussaint



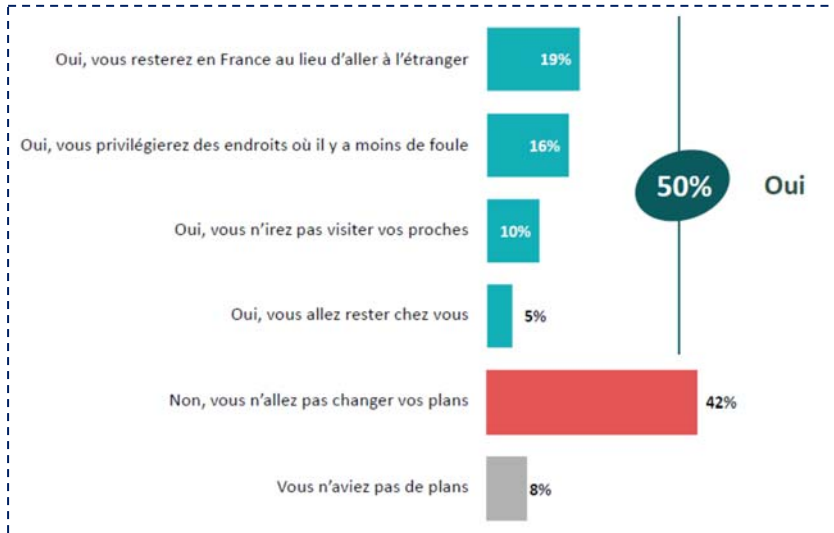
La destination envisagée pour les vacances de la Toussaint

Où partirez-vous en vacances ?



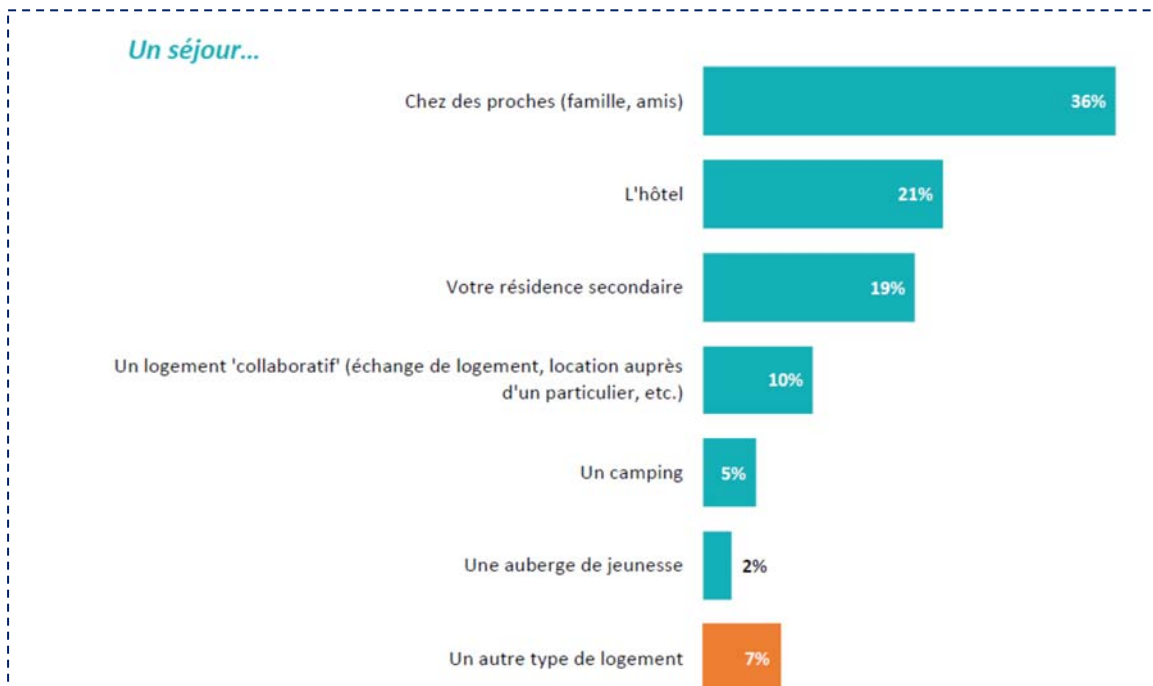
Les changements de plans de vacances en raison de la crise sanitaire

Allez-vous changer vos plans de vacances par rapport à ce que vous aurez prévu s'il n'y avait pas de crise sanitaire ?



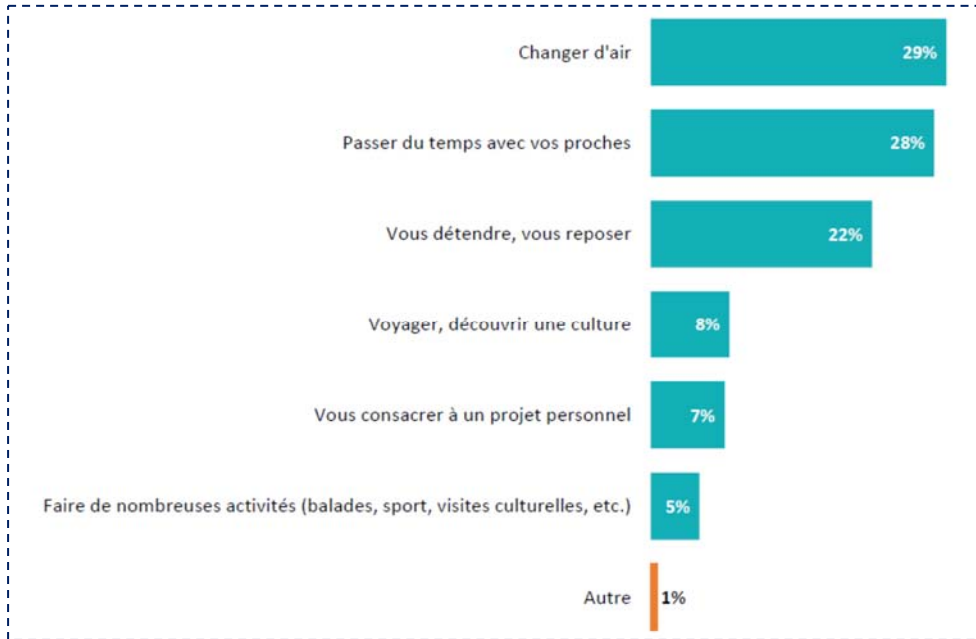
Le type de logement privilégié pour les vacances de la Toussaint

Pour ces vacances de la Toussaint, quel type de logement allez-vous privilégier ?



Les attentes concernant ces vacances de la Toussaint

Qu'attendez-vous en priorité de ces vacances de la Toussaint ?



Les solutions collaboratives dans l'organisation de ses vacances

Pour chacun des aspects suivants relatifs à l'organisation et au déroulé de vos vacances, envisagez-vous de recourir à une solution collaborative (covoiturage, location de logements ou de matériel en particulier, événements sur les réseaux sociaux) ?

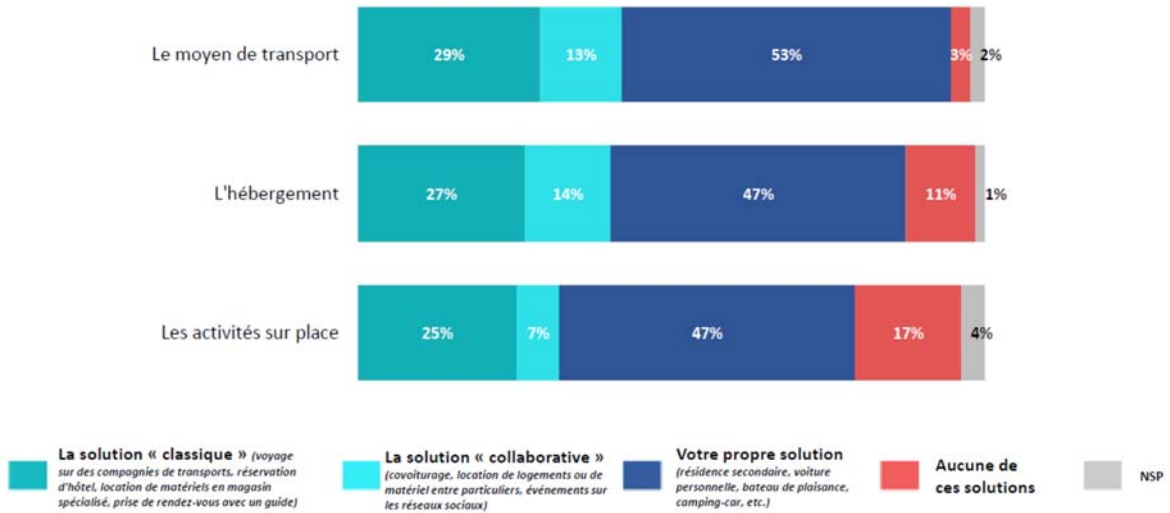


Les solutions collaboratives dans l'organisation de ses vacances

148 personnes

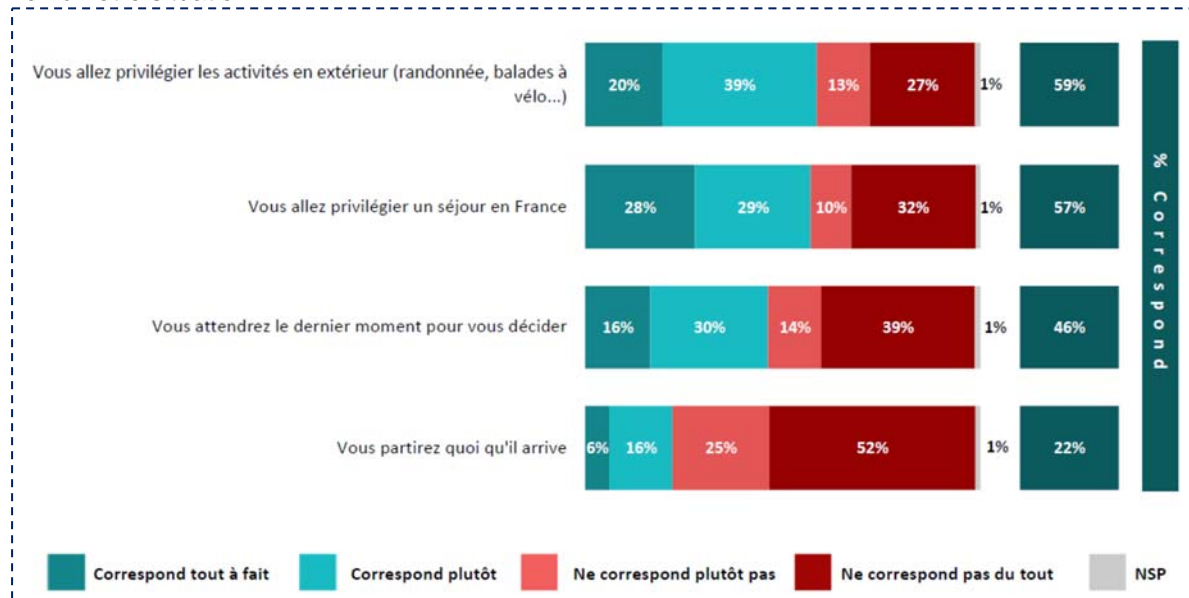
Q. Pour chacun des aspects suivants relatifs à l'organisation et au déroulé de vos vacances, envisagez-vous de recourir à une solution collaborative (covoiturage, location de logements ou de matériel entre particuliers, événements sur les réseaux sociaux) ?

Question posée uniquement à ceux qui partiront en vacances pour les congés de la Toussaint, soit 14% de l'échantillon.



L'attitude pendant les prochaines vacances de la Toussaint

Concernant les vacances de la Toussaint, chacune des propositions suivantes correspond-t-elle ou non à votre situation ?



Méthodologie

Echantillon de 1 019 personnes représentatif de la population française âgée de 18 ans et plus. L'échantillon a été constitué selon la méthode des quotas, au regard des critères de sexe, d'âge, de catégorie socioprofessionnelle, de catégorie d'agglomération et de région de résidence. L'échantillon a été interrogé par questionnaire auto-administré en ligne sur système Cawi. Les interviews ont été réalisés les 23 et 24 septembre 2020. Opinion way a réalisé cette enquête en appliquant les procédures et règles de la norme Iso 20252.