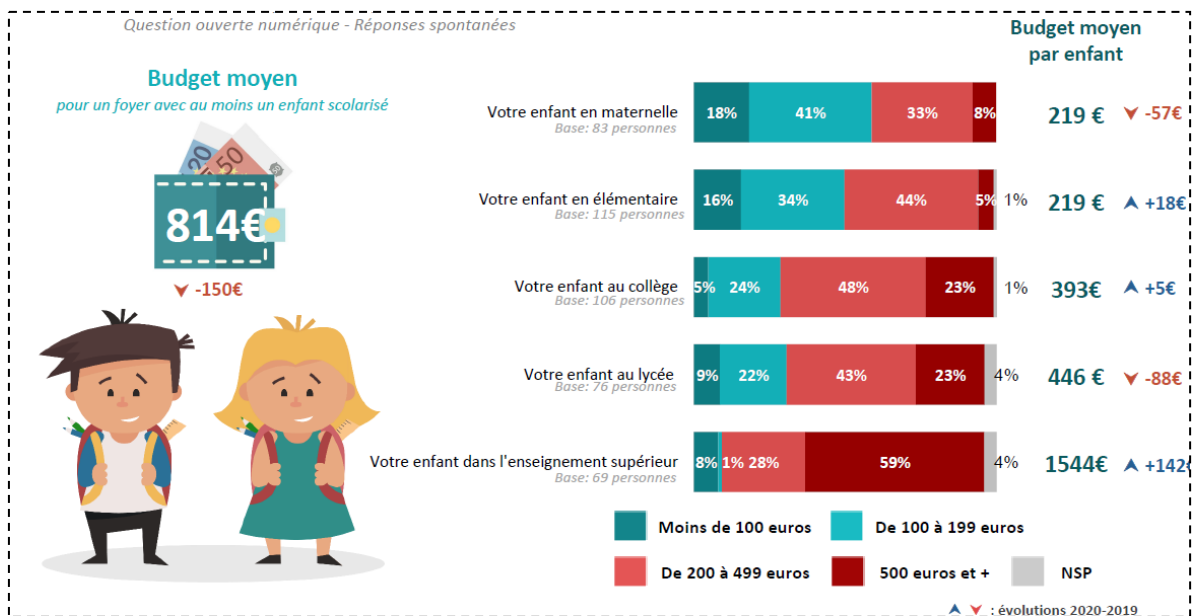


## LES FRANÇAIS ET LEUR BUDGET RENTREE, Opinion way – juillet 2020

Sofinco

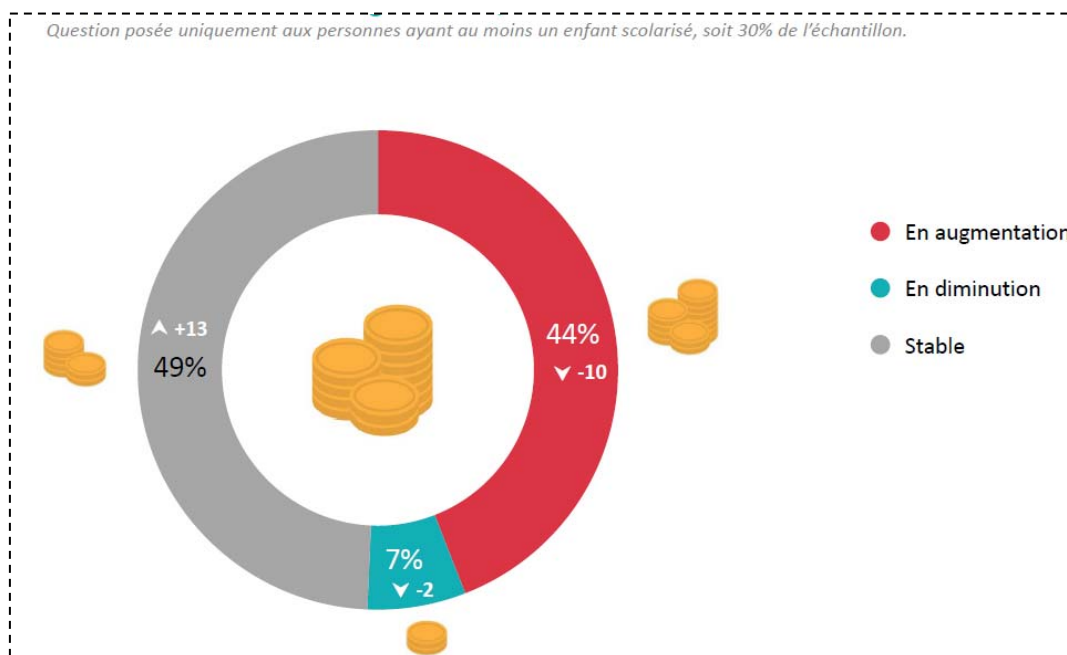
### Le budget consacré à la rentrée de chaque enfant

A combien s'élève le budget moyen que votre foyer consacre à la rentrée de vos enfants scolarisés (fournitures, vêtements, cantine, transports, logement, etc.) ?



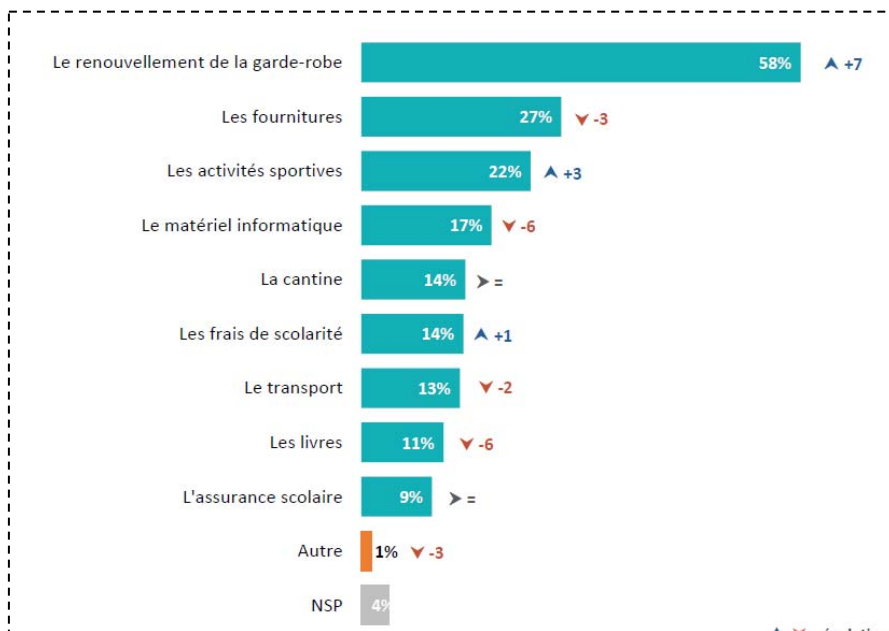
### L'évolution du budget par rapport à l'année dernière

Par rapport à l'année dernière, le budget que votre foyer consacre à la rentrée de vos enfants scolarisés est-il en augmentation, en diminution ou stable ?



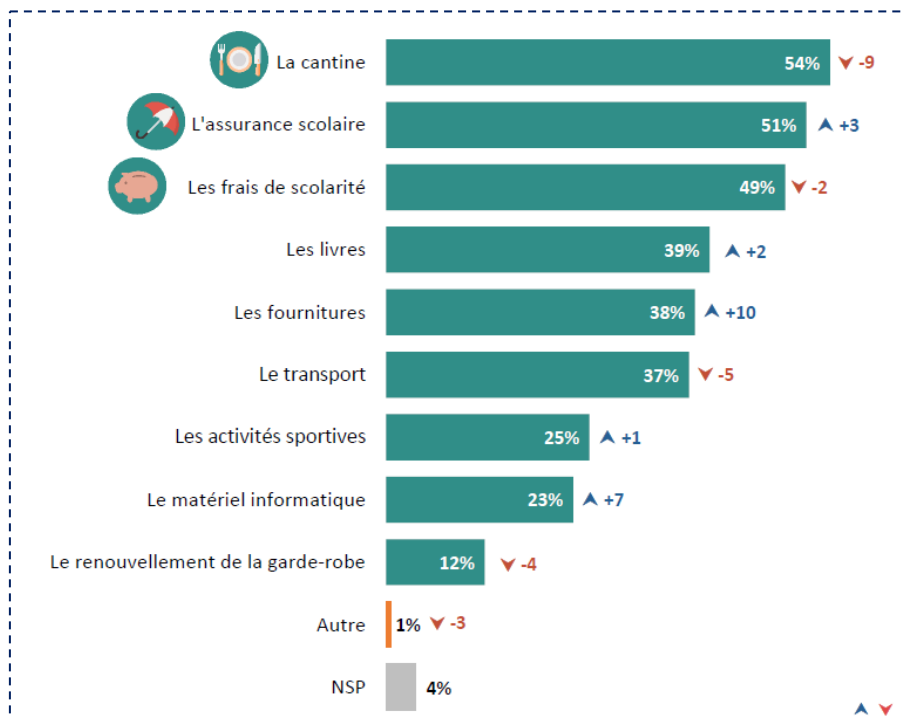
## Les postes de dépenses où l'on peut faire des économies

Sur quels postes de dépenses seriez-vous prêts à faire des économies ?



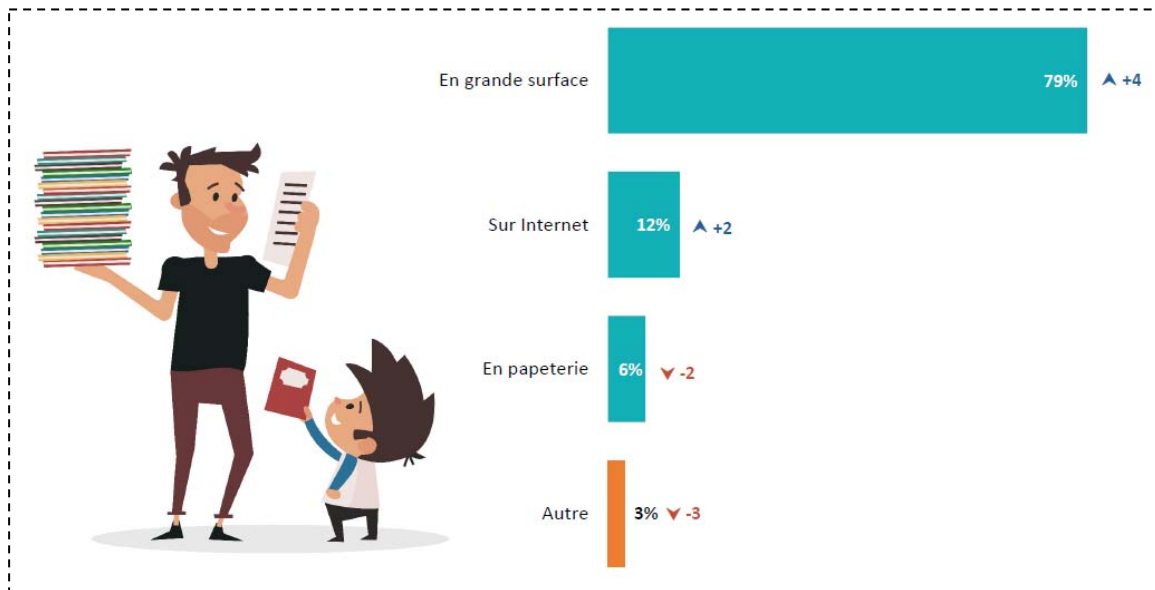
## Les postes de dépenses incompréhensibles

A l'inverse, quels sont les postes de dépenses incompressibles ?



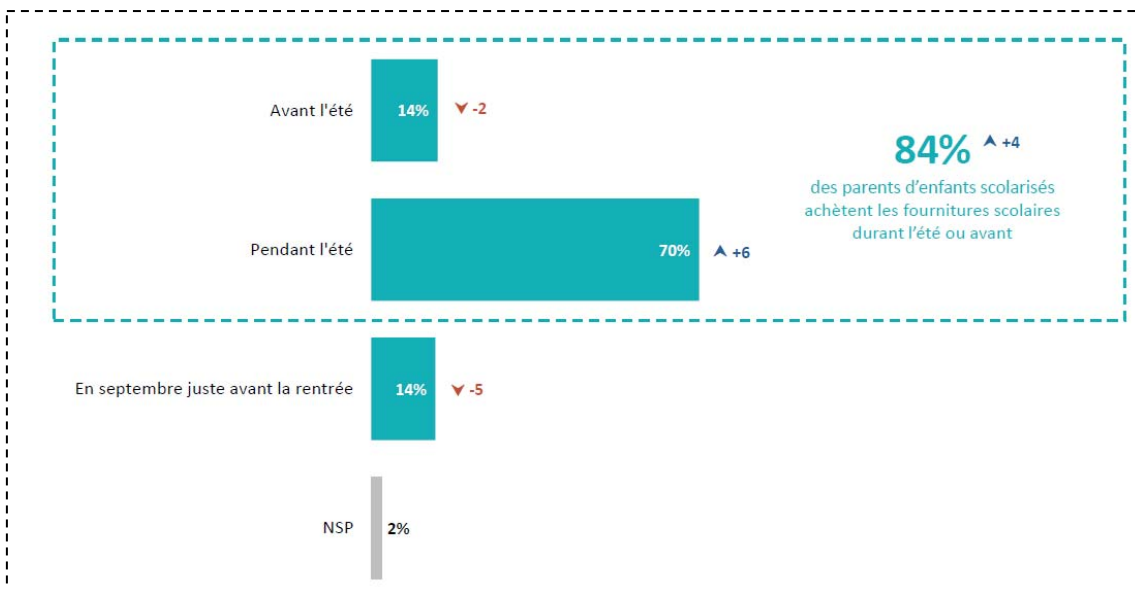
## Le lieu d'achat des fournitures scolaires

De manière générale, où achetez-vous les fournitures scolaires de vos enfants ?



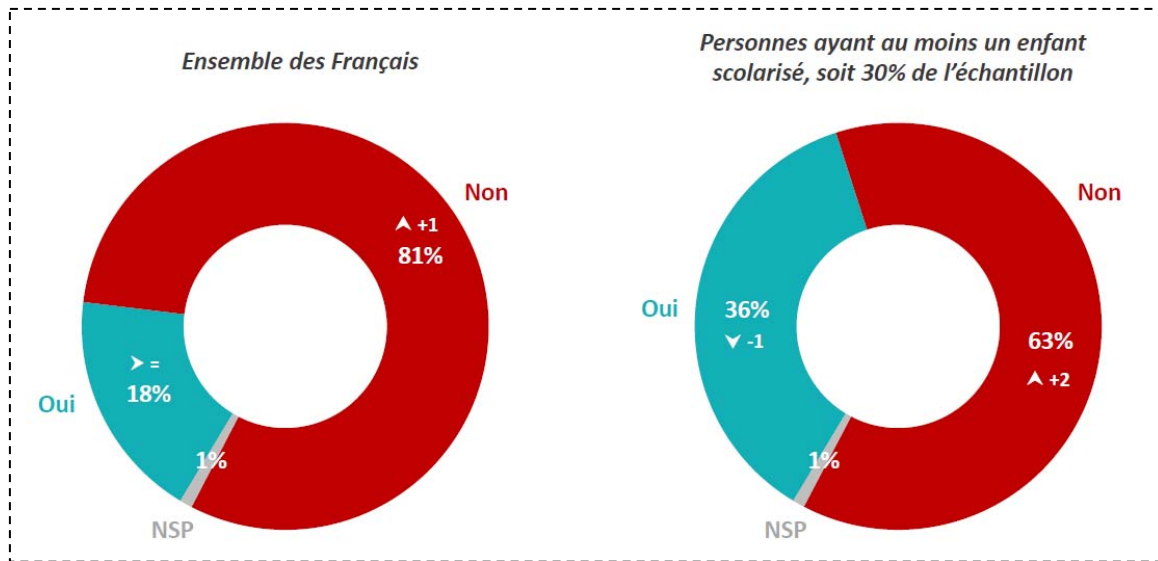
## La période d'achat des fournitures scolaires

Quand achetez-vous les fournitures scolaires de vos enfants ?



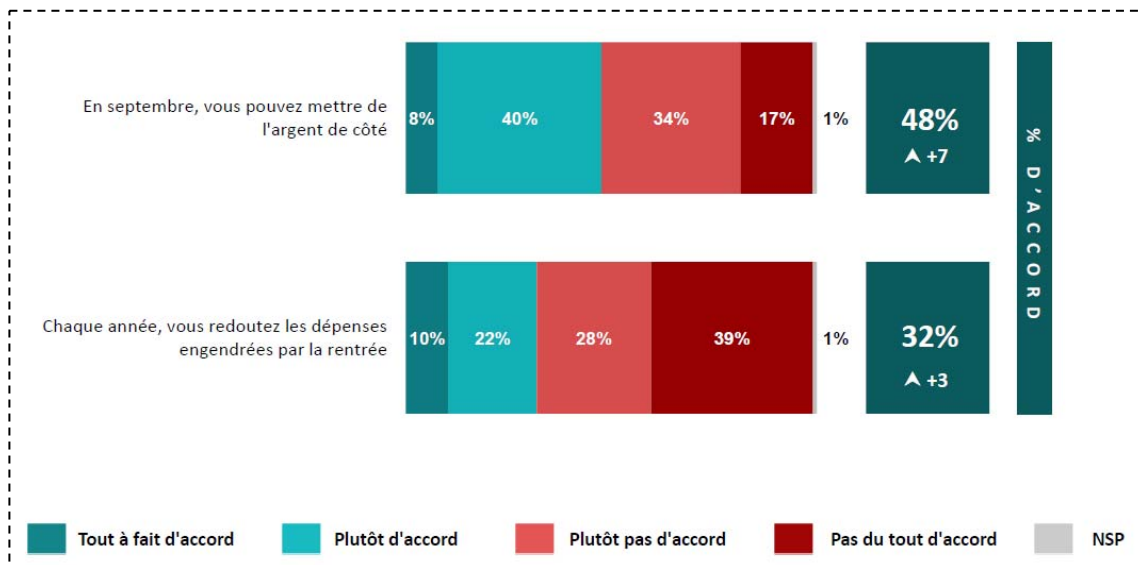
## Les dépenses de septembre par rapport au reste de l'année

De manière générale, septembre est-il ou non le mois où votre foyer dépense le plus dans l'année ?



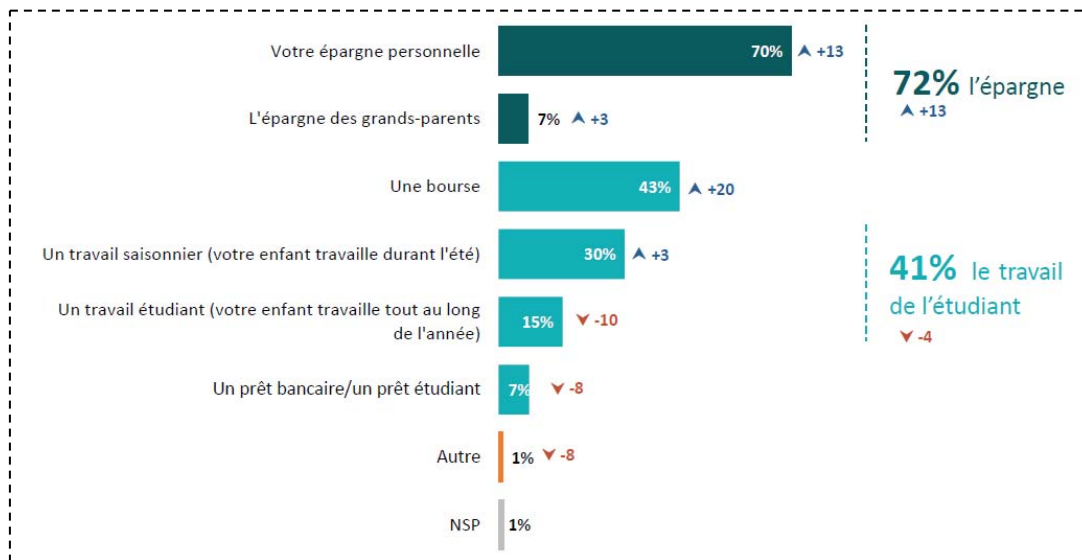
## Le jugement porté sur les dépenses de septembre

Etes-vous d'accord ou pas d'accord avec chacune des affirmations suivantes ?



## Les moyens de financement des études supérieures

Aujourd'hui, comment sont financées les études de votre enfant/vos enfants en études supérieures ?



## Le budget moyen de la première rentrée dans le supérieur

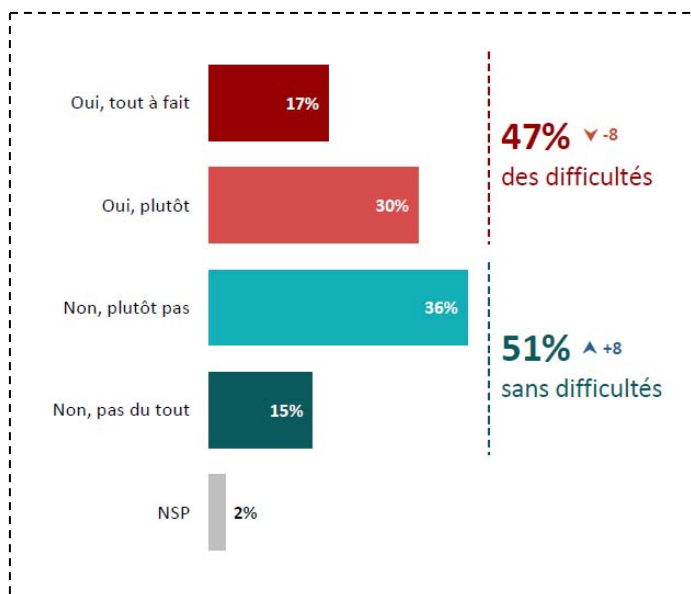
Lorsque votre enfant a démarré ses études, à combien s'est élevé le budget global de sa première rentrée (déménagement, logement, équipement, frais d'inscription, etc.) ?

*Question posée uniquement aux personnes ayant un enfant scolarisé dans l'enseignement supérieur, soit 7% de l'échantillon. Plusieurs réponses possibles - Total supérieur à 100%*



## Les moyens de financement des études supérieures

A l'époque, avez-vous éprouvé ou non des difficultés pour financer cette rentrée ?



### Méthodologie

Echantillon de 1 003 personnes représentatif de la population française âgée de 18 ans et plus. L'échantillon a été constitué selon la méthode des quotas, au regard des critères de sexe, d'âge, de catégorie socioprofessionnelle, de catégorie d'agglomération et de région de résidence. L'échantillon a été interrogé par questionnaire auto-administré en ligne sur système Cawi (computer assisted web interview). Les interviews ont été réalisées les 1<sup>er</sup> et 2 juillet 2020. Opinion way a réalisé cette enquête en appliquant les procédures et règles de la norme Iso 20252.