

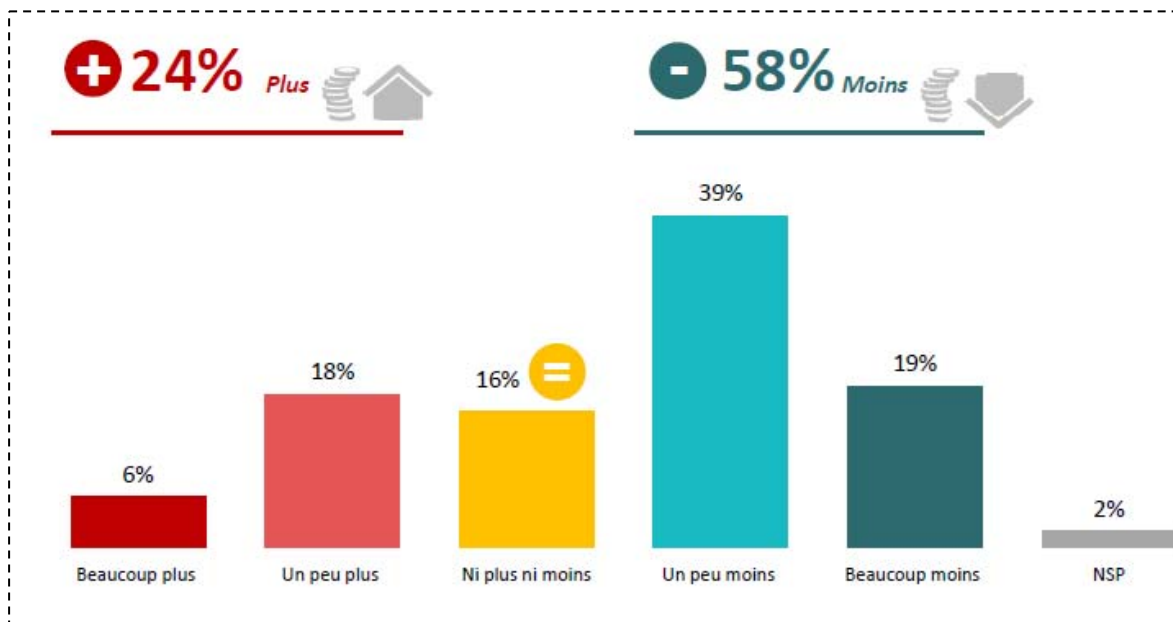
LES FRANÇAIS ET LEURS DEPENSES PENDANT ET APRES CONFINEMENT,

Opinion way – avril 2020

Sofinscope

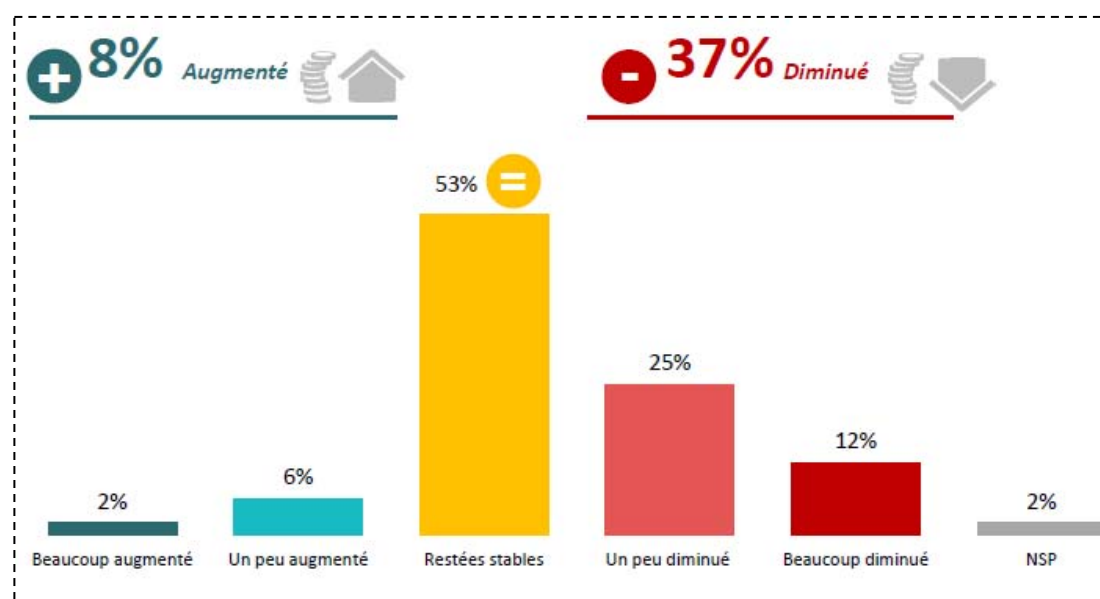
L'évolution des dépenses suite au confinement

Pendant la période de confinement diriez-vous qu'au sein de votre foyer vous dépensez plus, moins ou non plus ni moins qu'avant le confinement ?



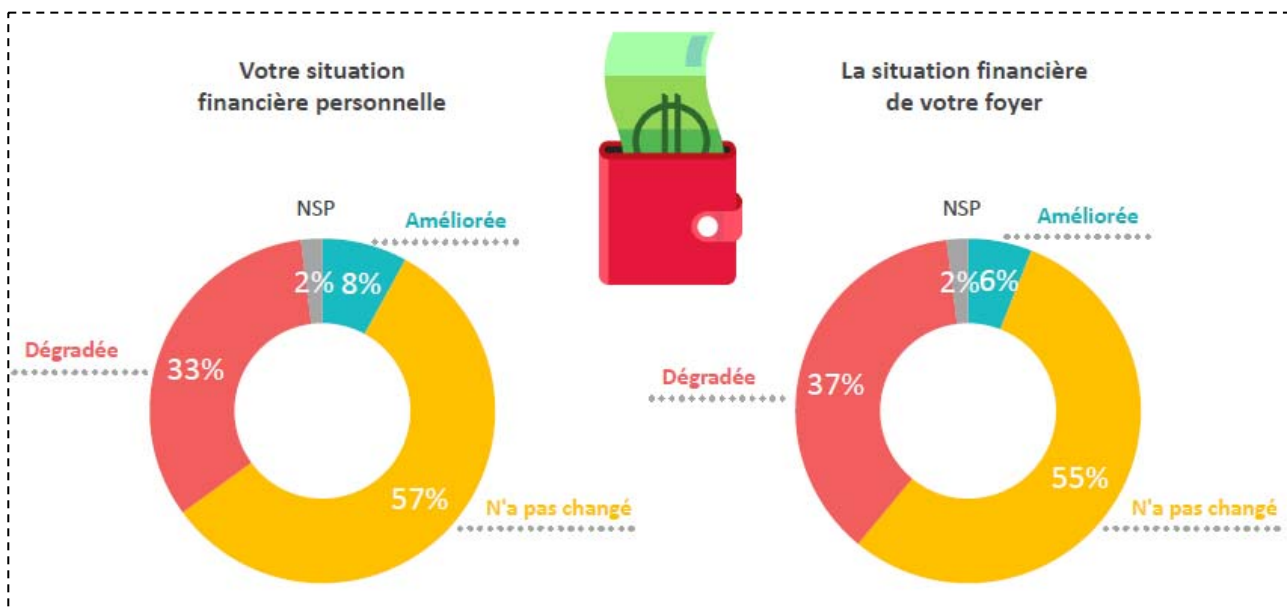
L'évolution des rentrées d'argent depuis le confinement

Et concernant les rentrées d'argent de votre foyer, diriez-vous que pendant la période de confinement, elles ont augmenté, diminué ou qu'elles sont restées stables



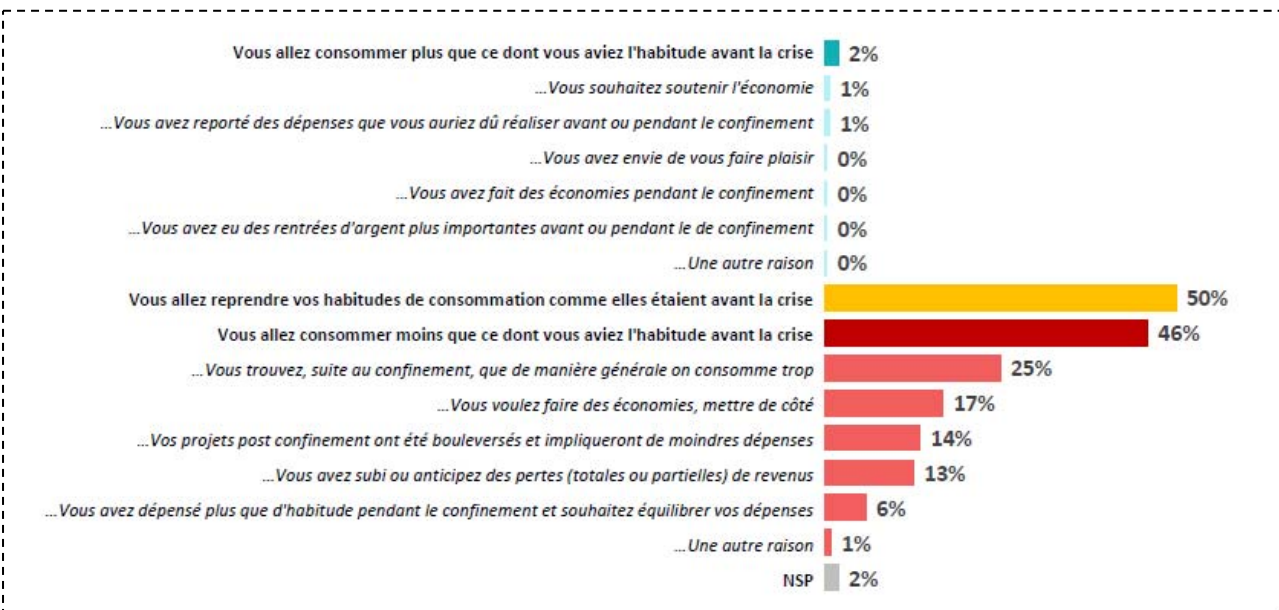
L'évolution de la situation financière

Plus largement, diriez-vous que durant cette période de confinement votre situation financière s'est améliorée, dégradée ou n'a pas changé ?



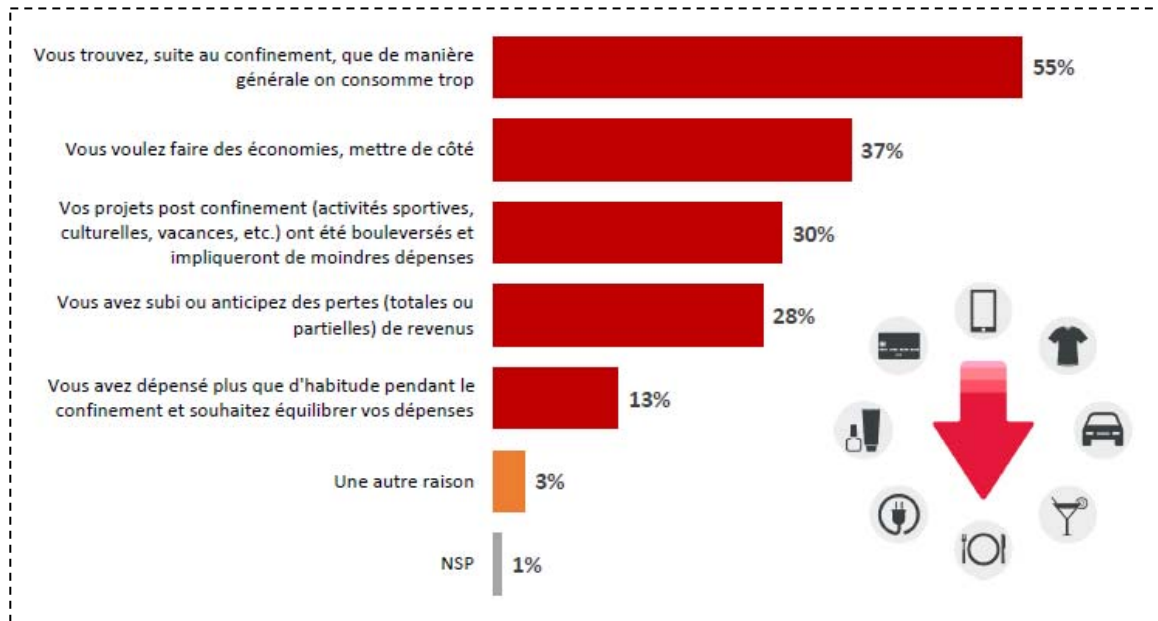
L'anticipation de la consommation post-confinement et les raisons associées

Et de laquelle des affirmations vous sentez-vous, vous personnellement le plus proche concernant vos habitudes de consommation (sorties, alimentation, technologies, vêtements, etc.) une fois que vous ne serez plus confiné ?



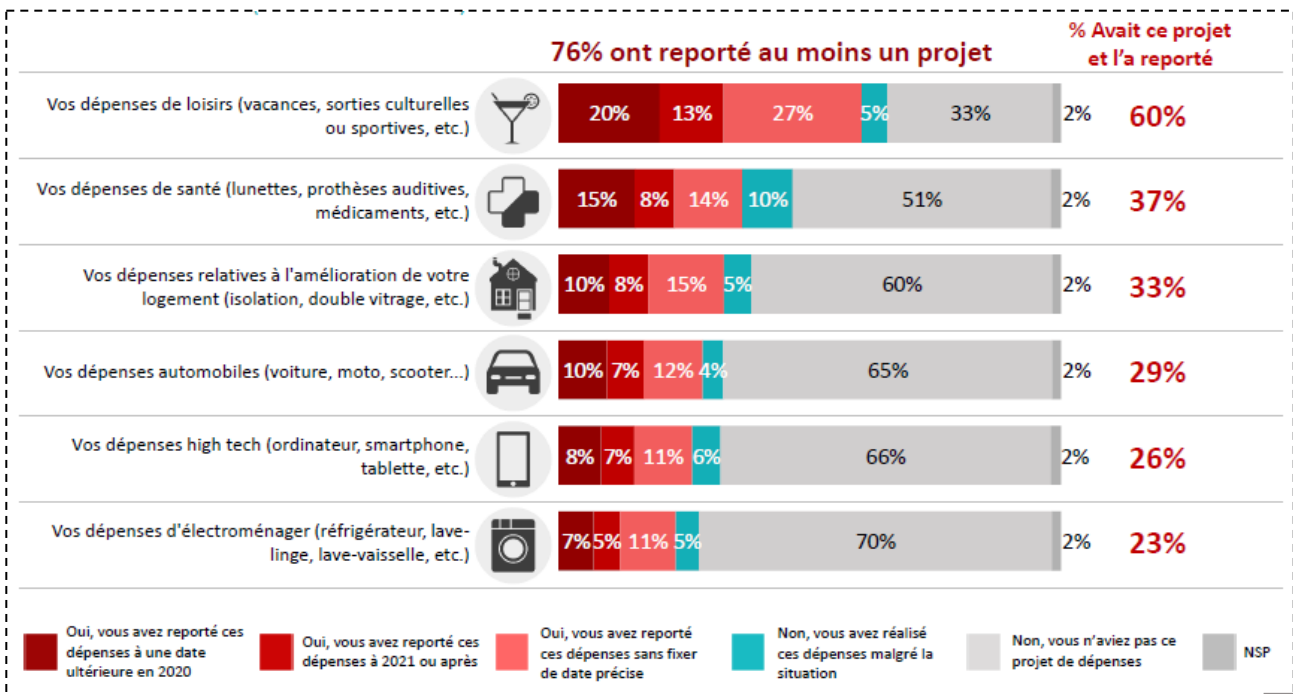
Focus : les raisons de la baisse de consommation post confinement

Pour quelles raisons allez-vous, vous personnellement, consommer moins que ce dont vous aviez l'habitude avant la crise, une fois que vous ne serez plus confiné ?



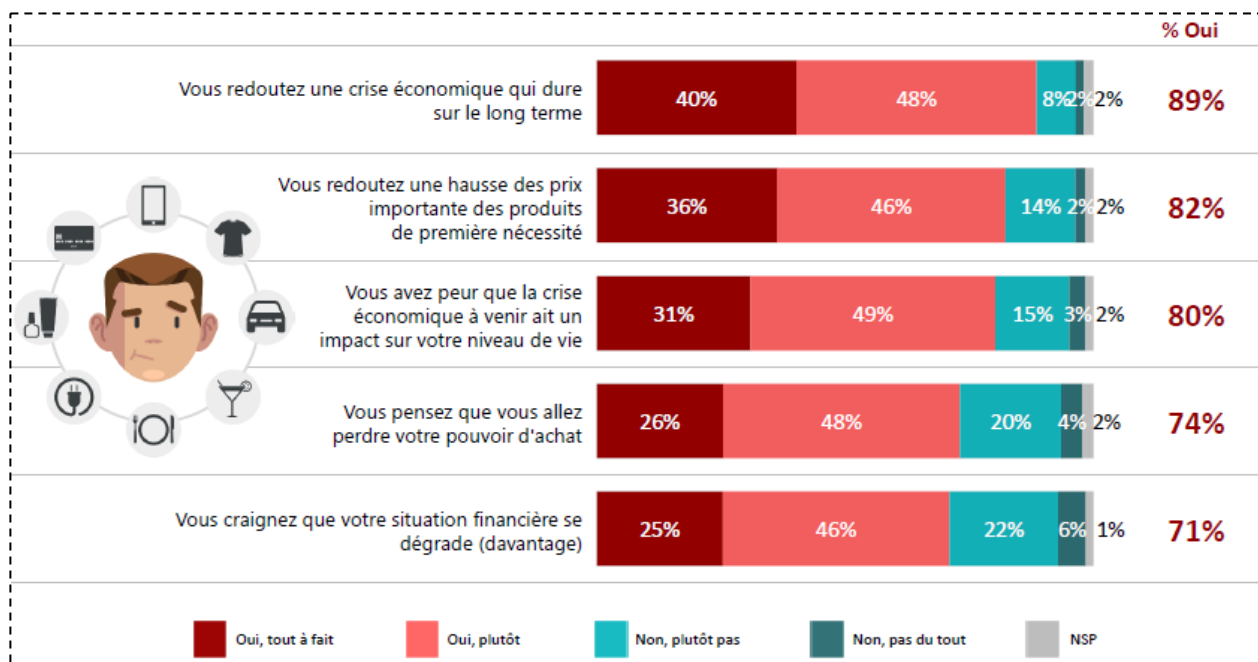
Le report de certaines dépenses

Au sein de votre foyer, du fait de l'épidémie de Covid-19, avez-vous reporté les dépenses suivantes (achat ou entretien) ?



Les craintes liées à la sortie du confinement

Vous personnellement, concernant la période qui suivra la fin du confinement en France... ?



Méthodologie

Echantillon de 1 092 personnes représentatif de la population française âgée de 18 ans et plus. L'échantillon a été constitué selon la méthode des quotas, au regard des critères de sexe, d'âge, de catégorie socioprofessionnelle, de catégorie d'agglomération et de région de résidence. L'échantillon a été interrogé par questionnaire auto-administré en ligne sur système Cawi (computer assisted web interview). Les interviews ont été réalisées du 14 au 16 avril 2020. Opinion Way a réalisé cette enquête en appliquant les procédures et règles de la norme Iso20252.