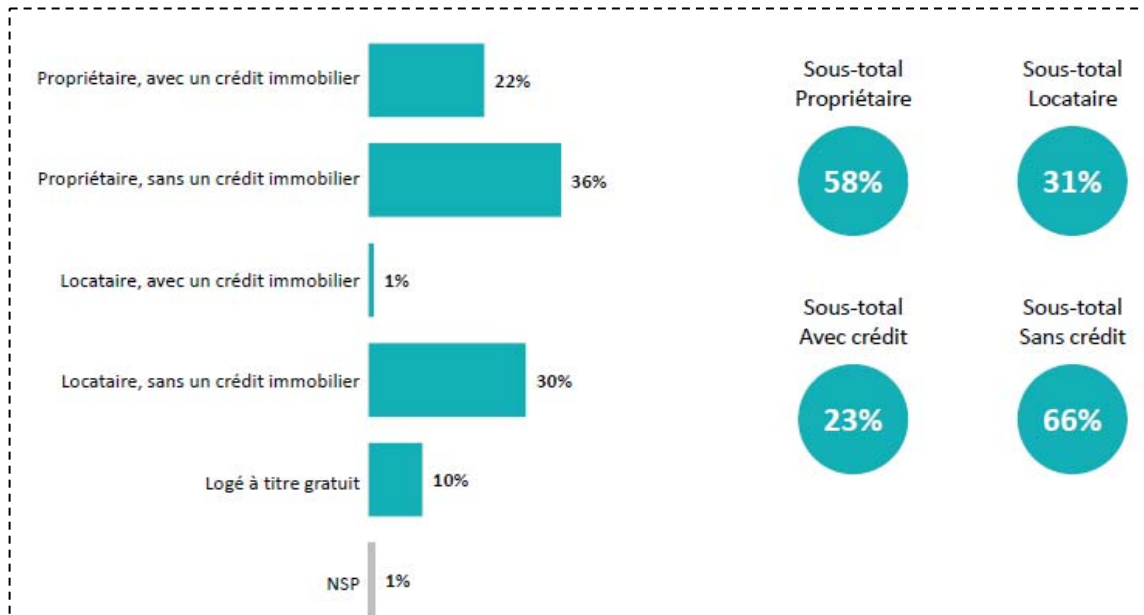


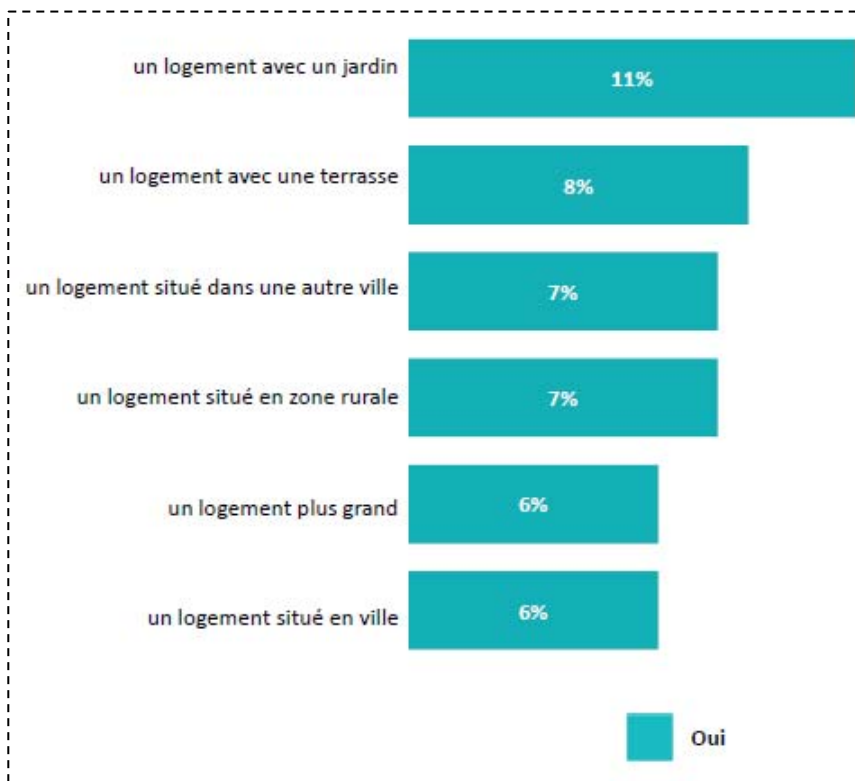
Le logement actuel

Concernant votre résidence principale, êtes-vous... ?



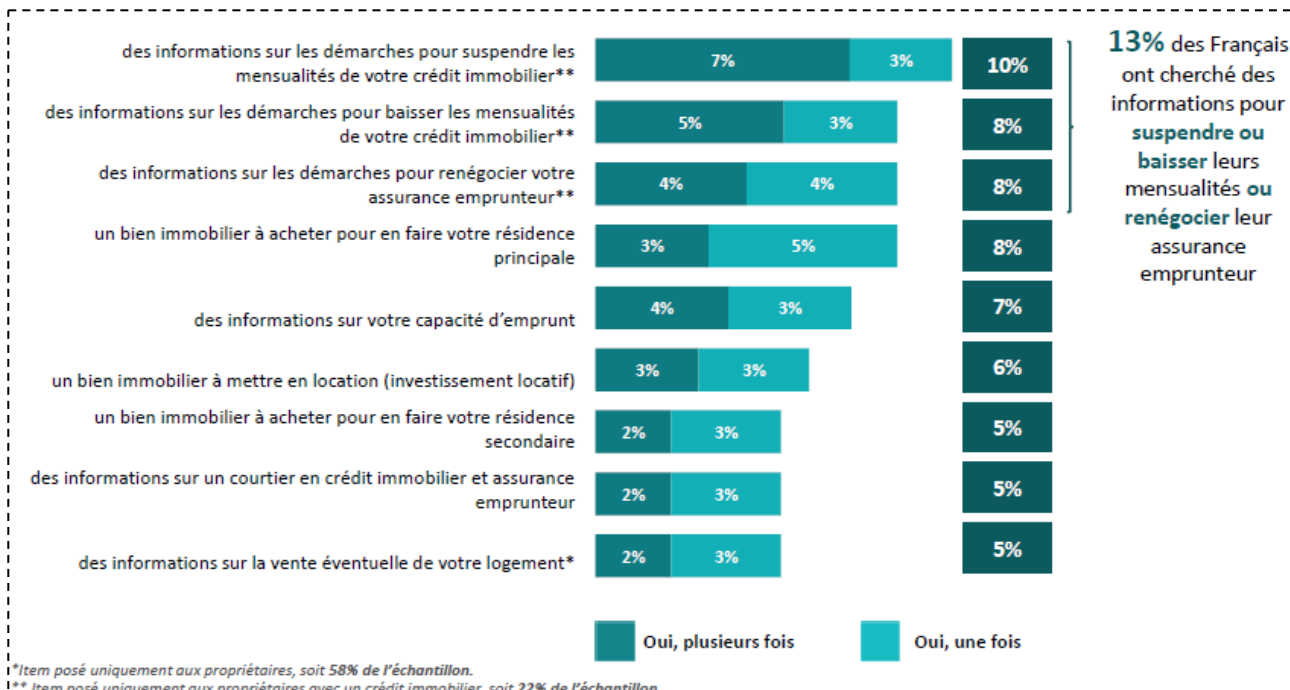
La réflexion concernant l'achat d'un bien immobilier

Depuis le début du confinement, avez-vous réfléchi à acheter... ?



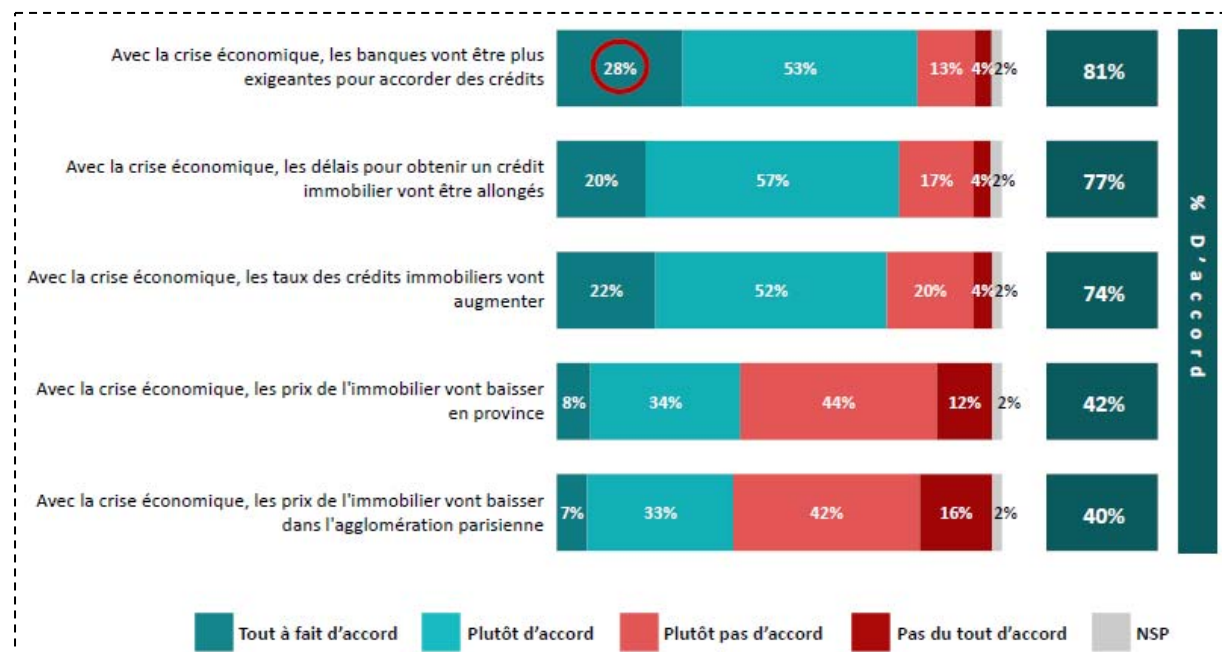
Les recherches en ligne relatives à l'immobilier

Depuis le début du confinement, avez-vous recherché sur Internet... ?



L'anticipation des effets de la crise économique sur l'immobilier

Etes-vous d'accord ou pas d'accord avec chacune des affirmations suivantes ?



Méthodologie

Echantillon de 1 112 personnes représentatif de la population française âgée de 18 ans et plus. L'échantillon a été constitué selon la méthode des quotas, au regard des critères de sexe, d'âge, de catégorie socioprofessionnelle, de catégorie d'agglomération et de région de résidence. L'échantillon a été interrogé par questionnaire auto-administré en ligne sur système Cawi (computer assisted web interview). Les interviews ont été réalisées les 12 et 13 avril 2020. Opinion way a réalisé cette enquête en appliquant les procédures et règles de la norme Iso 20252,