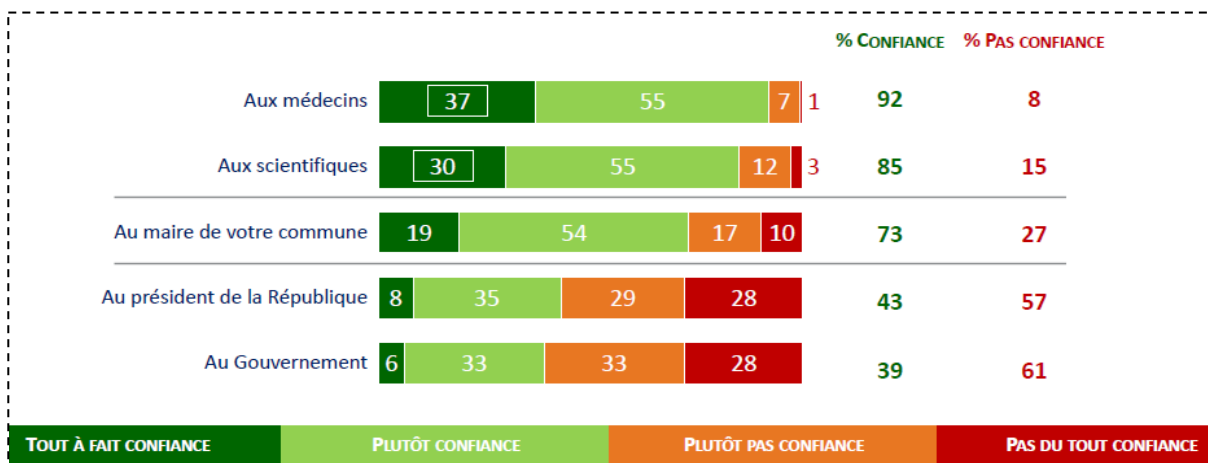


Depuis le 14 mars, la France est passé au Stade 3 avec un ensemble de restrictions prononcées par le gouvernement et renforcées mardi 16 suite à l'allocution d'Emmanuel Macron. Ipsos/Sopra Steria a enquêté pour le Cevipof sur la façon dont les Français ont accueilli les mesures prises par l'Exécutif et comment ils ont adapté leurs habitudes pour faire face à la pandémie.

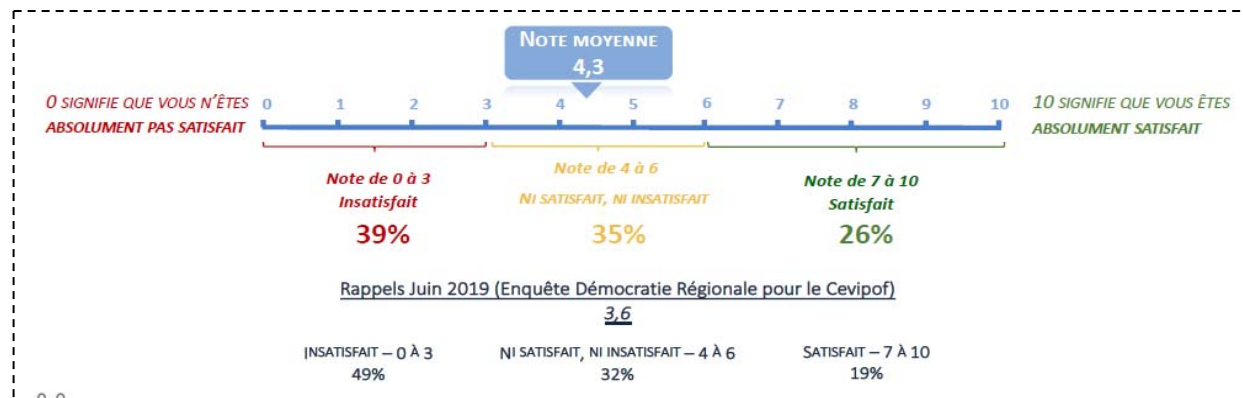
La confiance accordée à différents acteurs

Quelle confiance accordez-vous ?



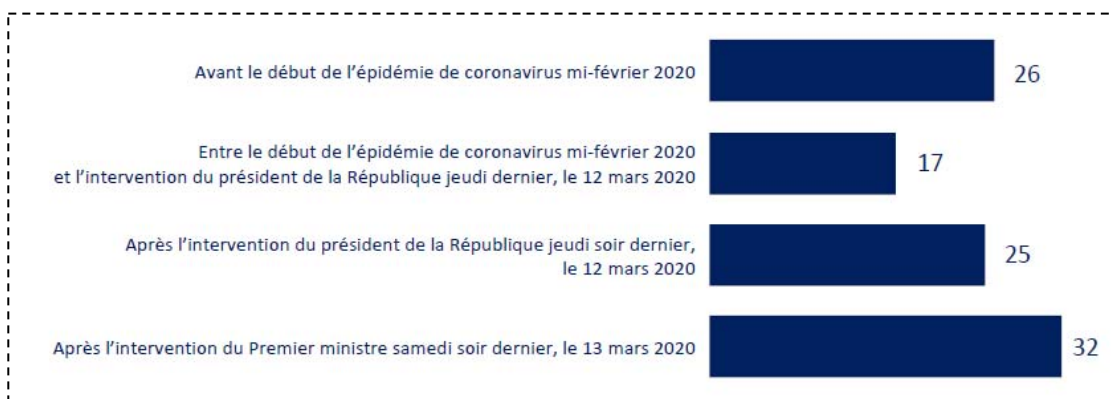
La satisfaction à l'égard de l'action d'Emmanuel Macron

D'une manière générale, êtes-vous satisfaite ou pas de l'action du président de la République Emmanuel Macron ?



L'impact du coronavirus sur l'absence aux élections municipales

Quand avez-vous décidé de ne pas participer aux élections municipales ?

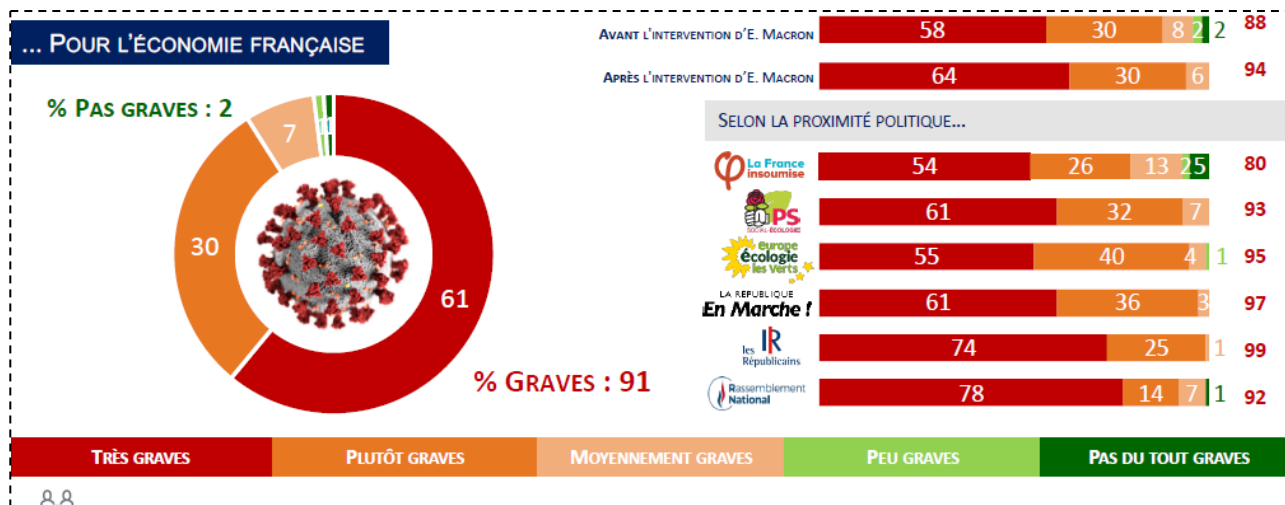
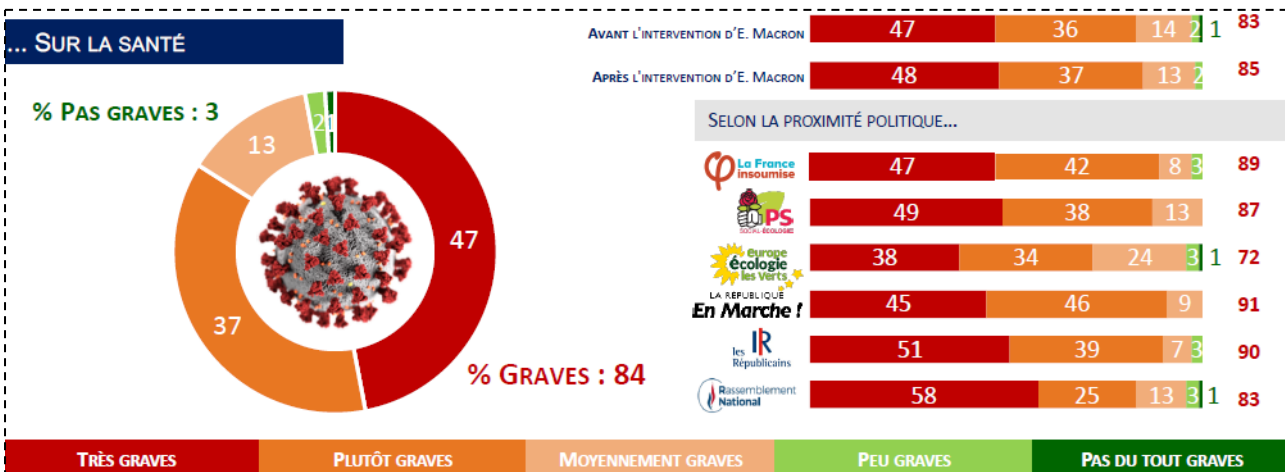


Vote de soutien ou d'opposition envers l'exécutif

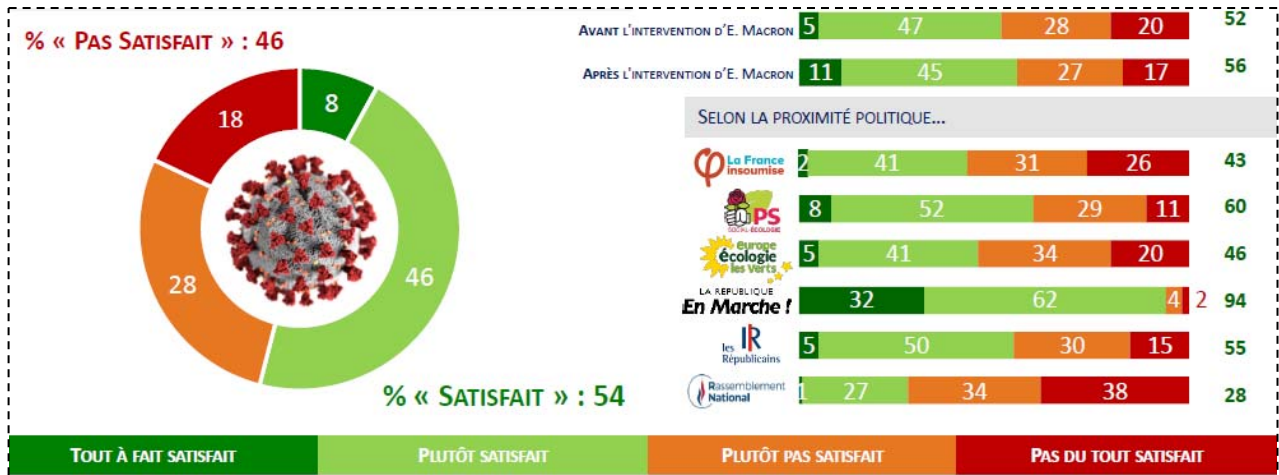
Par votre vote au premier tour des élections municipales, vous avez exprimé :



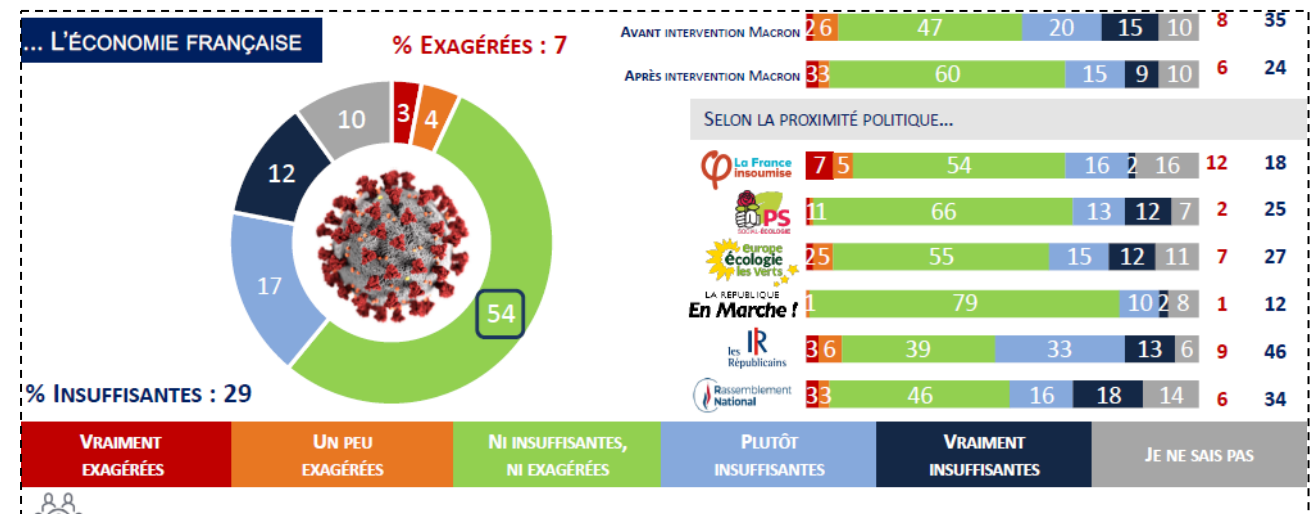
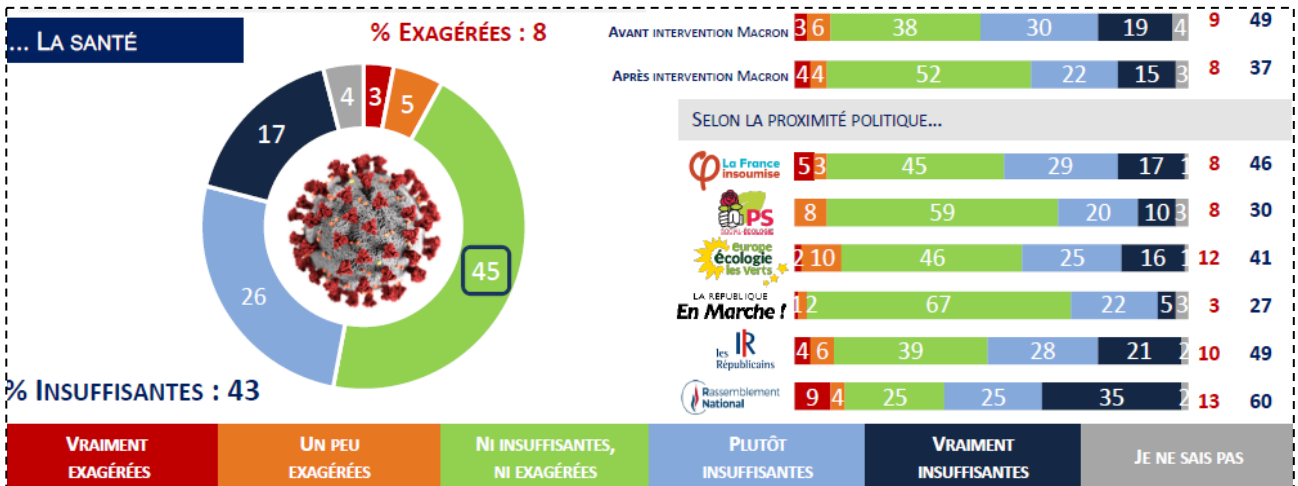
L'inquiétude des Français sur les conséquences de l'épidémie...



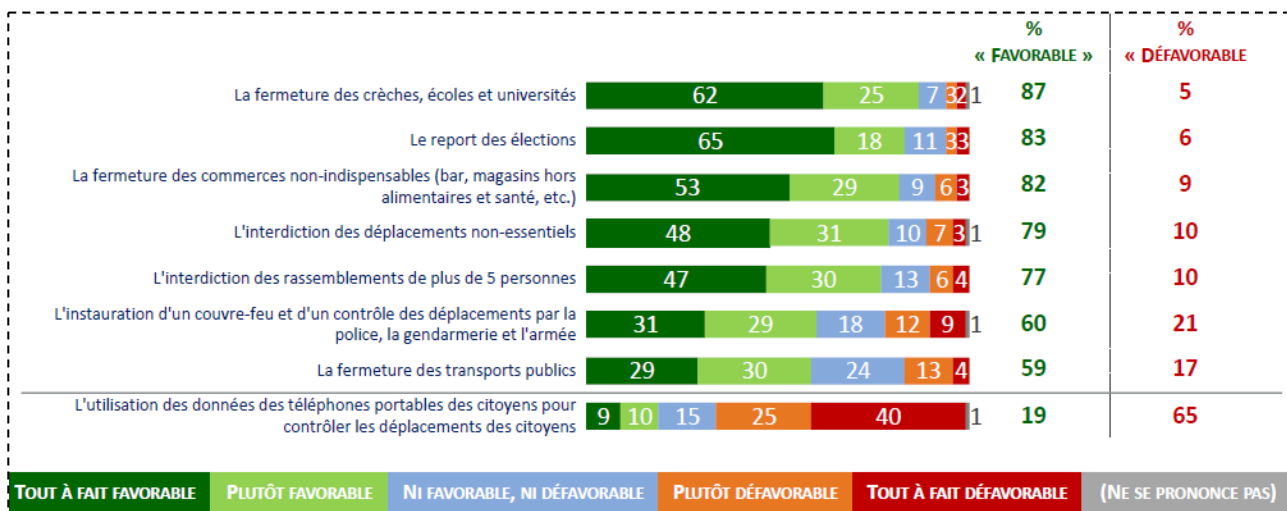
L'opinion des Français sur la gestion du dossier par le Gouvernement



L'opinion à l'égard des mesures mises en place par l'exécutif sur...



Le jugement sur les mesures appliquées dans certains pays

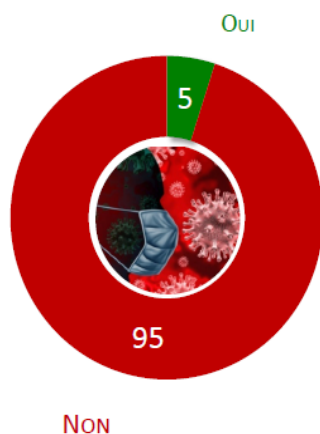


Le niveau de proximité des Français avec l'épidémie

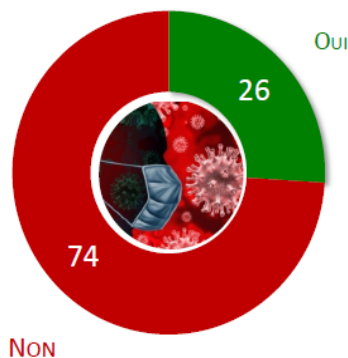
Dans ces dernières semaines, diriez-vous que le coronavirus ou ses symptômes



Question : « Avez-vous été en mesure d'être testé ? »



Question : « Avez-vous reçu un traitement médical ? »



Les actions mises en place auprès des personnes ayant eu des symptômes

Méthodologie

Echantillon : 1 010 personnes, constituant un échantillon représentatif de la population française âgée de 18 ans et plus. Dates de terrain : enquête réalisée du 16 au 17 mars 2020. La moitié de l'échantillon a été interrogée avant l'allocution télévisée d'E.

Marcron lundi 16 au soir, l'autre moitié après. Méthode : échantillon interrogé on-line via l'access panel d'Ipsos. Méthode des quotas : sexe, âge, profession de la personne de référence du foyer, région, catégorie d'agglomération.