

Les Français et la scolarisation des élèves en situation de handicap

https://harris-interactive.fr/opinion_polls/les-francais-et-la-scolarisation-des-eleves-en-situation-de-handicap/

Louis harris interactive – septembre 2019

Trisomie 21 France, Fnaseph, Anpea

Quel regard les Français portent-ils sur l'insertion des personnes en situation de handicap ? Quelle place doit selon eux être accordée aux élèves en situation de handicap au sein de l'école ?

Les Français considèrent dans leur majorité que les personnes en situation de handicap font face à des difficultés d'insertion sociale

- De manière spontanée, les Français associent avant tout le handicap à sa dimension physique (fauteuils roulants, problèmes d'accessibilité).
- La majorité d'entre eux estiment que les personnes en situation de handicap font face à de nombreuses difficultés dans l'ensemble des aspects de la vie quotidienne, que ce soit pour se déplacer, se loger, travailler...
- Compte tenu de ces difficultés, l'ensemble des personnes en situation de handicap, qu'il s'agisse des adultes ou des enfants, sont majoritairement considérées comme plutôt mal insérées dans la société, et cela concerne un peu plus, aux yeux des Français, le handicap psychique/mental que le handicap physique/sensoriel.

Les Français se déclarent majoritairement favorables à une école plus inclusive

- La majorité des Français se prononcent pour une scolarisation des enfants présentant différents types de handicaps avec d'autres enfants dans des établissements publics.
- C'est avant tout le cas en ce qui concerne les enfants à mobilité réduite ou ayant des troubles «dys» : une telle scolarisation dans des conditions «ordinaires» est même jugée préférable pour ces enfants.
- Ils y sont aussi majoritairement favorables, de manière un peu plus nuancée toutefois, pour des enfants présentant des handicaps de type surdité/cécité, autisme, ou déficiences intellectuelles (de type trisomie 21). Dans ces trois cas, ils se montrent un peu plus partagés sur le type d'établissement le plus adapté dans l'absolu à la scolarisation de ces enfants.

S'ils sont favorables à ce type de scolarisation «inclusive», les Français sont néanmoins conscients des potentielles difficultés qu'elle peut engendrer

- Que l'on parle du handicap physique/sensoriel ou du handicap psychique/mental, dans les deux cas, les Français estiment que le fait d'accueillir un élève présentant un handicap est plutôt favorable à l'ouverture d'esprit des enfants de la classe...
- ... mais que cela peut présenter en parallèle différents types de difficultés (organisation d'activités collectives, maintien de l'attention et du calme, mise en œuvre du programme).

L'insertion est jugée globalement plus difficile pour les enfants présentant un handicap psychique/mental que pour ceux présentant un handicap physique/sensoriel

- Près de deux Français sur t (64 %) estiment qu'il est plus difficile de scolariser les premiers.
- Et, hormis l'organisation de sorties scolaires, ils ont tendance à considérer que le handicap psychique/mental est plus difficile à intégrer que le handicap physique/sensoriel dans une vie de classe.

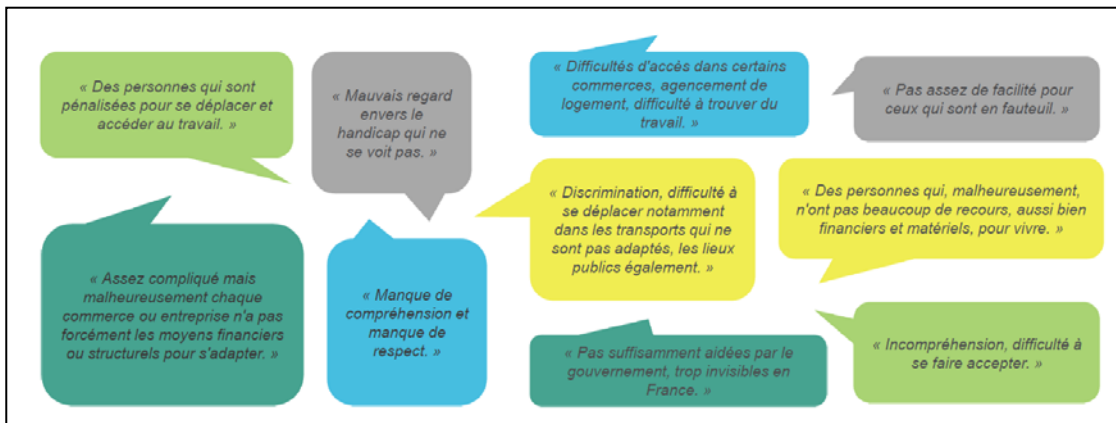
Pour une politique du handicap volontariste

- Les Français estiment majoritairement que les moyens consacrés à la scolarisation des enfants présentant un handicap ne sont pas suffisants, et sont partagés sur le fait que la situation se soit améliorée ou non ces dernières années.
- L'immense majorité d'entre eux se disent favorables à des initiatives des pouvoirs publics pour une école plus inclusive. Ils se montrent même plutôt optimistes, puisque près des trois quarts d'entre eux estiment que c'est un projet qui a des chances de se réaliser.

Le handicap en France : une insertion sociale perçue comme difficile

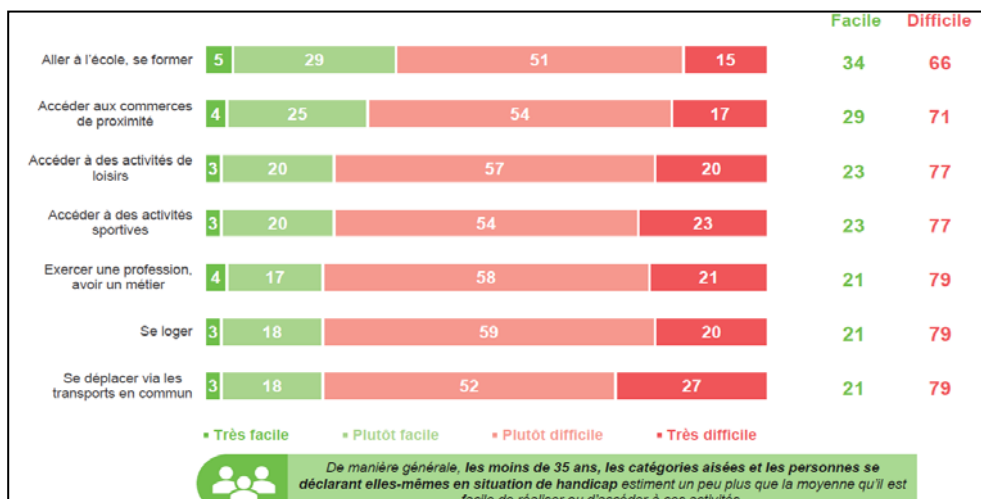
Lorsqu'on évoque les personnes en situation de handicap, les Français pensent avant tout au handicap moteur (fauteuils roulants) et aux multiples difficultés liées à cette situation, notamment en termes d'accessibilité

- Quels sont tous les mots, toutes les représentations qui vous viennent à l'esprit lorsqu'on évoque les personnes en situation de handicap en France ?



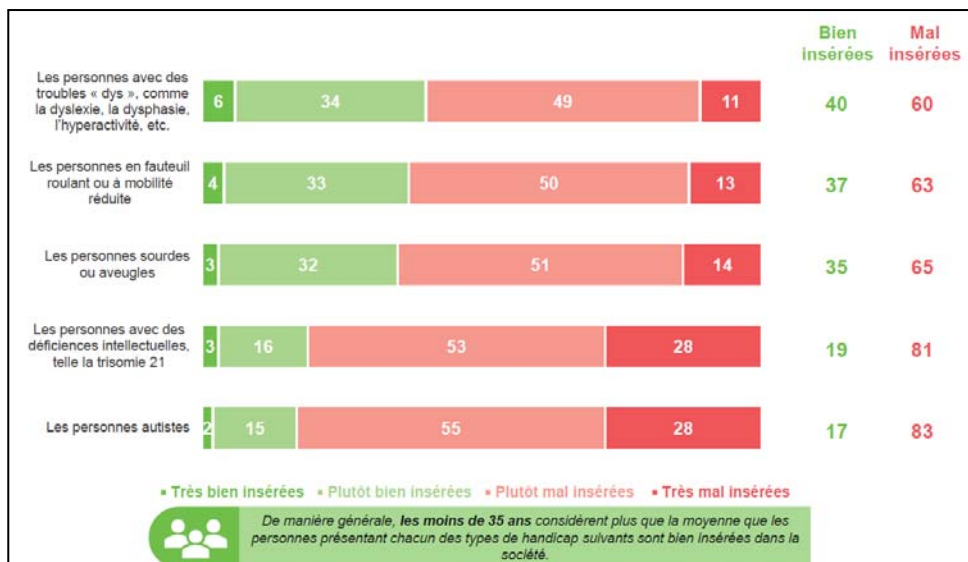
La majorité des Français considèrent que les personnes en situation de handicap font face à de nombreuses difficultés au quotidien, en particulier concernant les déplacements, le logement et le travail

- Pour vous aujourd'hui, diriez-vous qu'il est facile ou difficile pour une personne en situation de handicap (quoi que soit le trouble : moteur, sensoriel, psychique ou mentale) de... ?



De fait, les Français pensent majoritairement que les personnes en situation de handicap ne sont pas suffisamment bien insérées au sein de la société ; c'est surtout le cas pour les autistes et personnes ayant des déficiences intellectuelles

- Plus précisément, estimez-vous que les personnes présentent chacun des types de handicap suivants sont aujourd'hui bien ou mal insérées au sein de la société (facilité d'accès, socialisation, accès à la citoyenneté etc.)



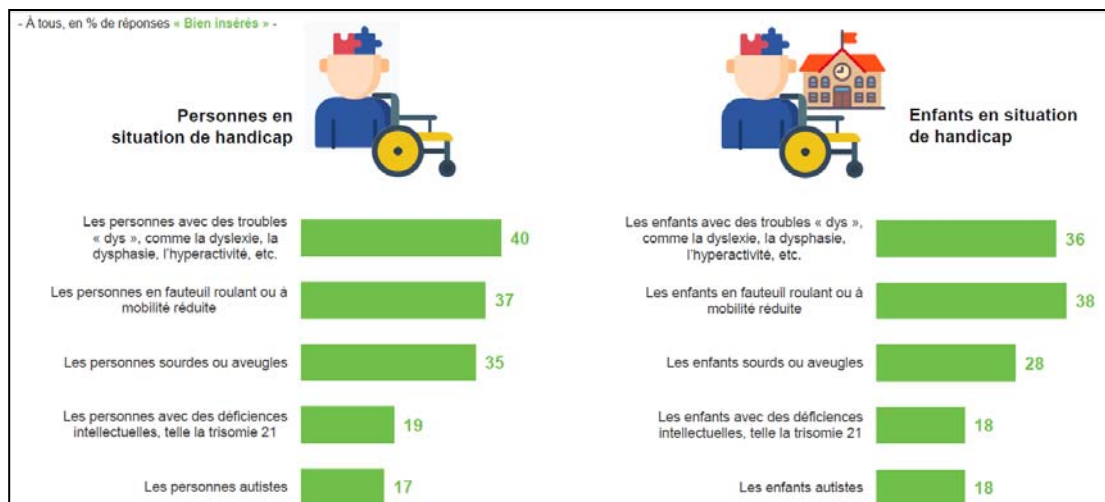
Et estimez-vous que les enfants présentant chacun des types de handicap suivants Le constat est similaire en ce qui concerne les endroits : les Français estiment majoritairement qu'ils sont plutôt mal insérés au sein du système scolaire, particulièrement ceux atteints d'autisme ou de déficiences intellectuelles

- Et estimez-vous que les enfants présentant chacun des types de handicap suivants sont aujourd'hui bien ou mal insérés au sein du système scolaire (facilités d'accès, socialisation, apprentissage etc.) ?



Au global, les Français se montrent plutôt critiques en ce qui concerne l'insertion sociale des personnes en situation de handicap, qu'il s'agisse des adultes ou des enfants

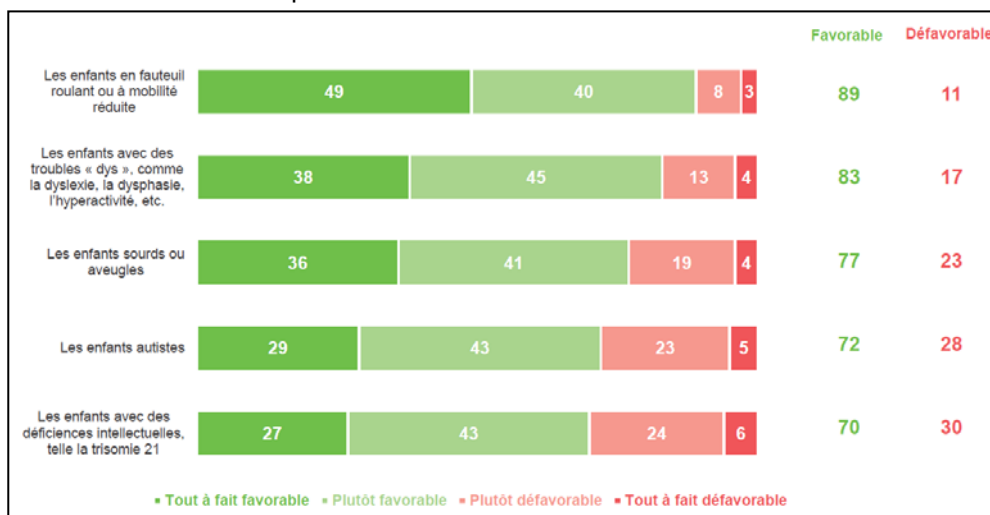
- Plus précisément, estimez-vous que les personnes présentent chacun des types de handicap suivants sont aujourd'hui bien ou mal insérés au sein de la société ? Et estimez-vous que les enfants présentant chacun des types de handicap suivants sont aujourd'hui bien ou mal insérés au sein du système scolaire ?



Des Français plutôt favorables à une école plus inclusive, mais conscients que cela n'irait pas sans difficulté

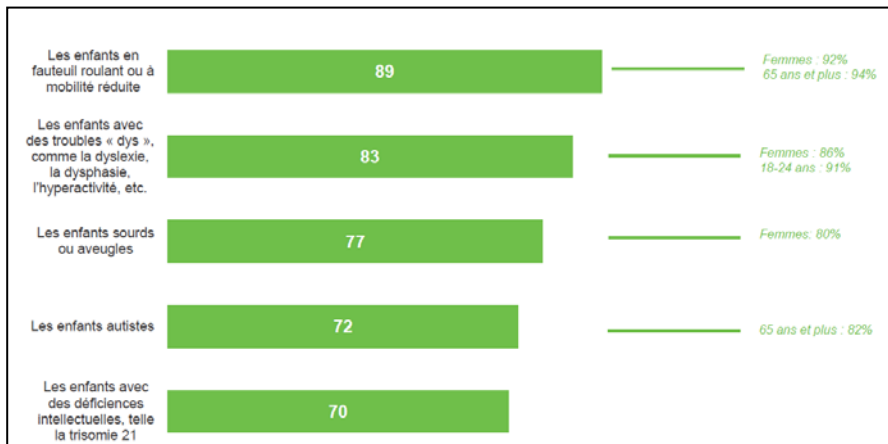
Les Français se déclarent favorables à la scolarisation des enfants en situation de handicap avec les autres enfants, même s'ils se montrent un peu plus nuancés concernant les enfants autistes ou ayant des déficiences intellectuelles

- De manière générale, diriez-vous que vous êtes favorable à ce que les enfants présentant chacun des types de handicap suivants soient scolarisés avec les autres enfants, dans des établissements publics ?



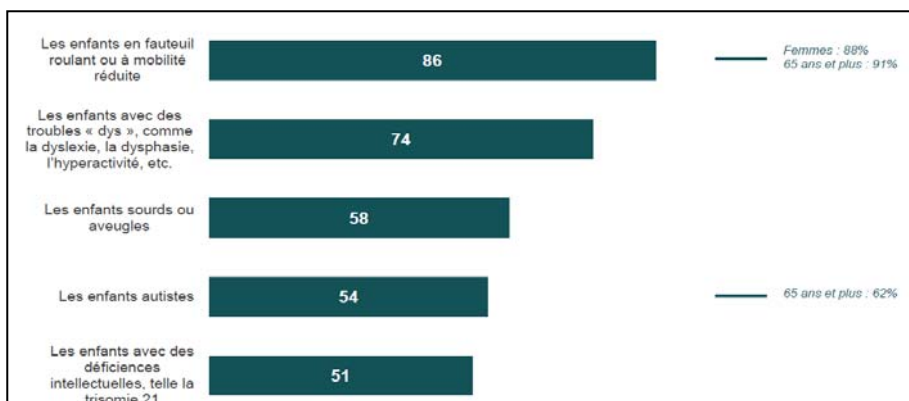
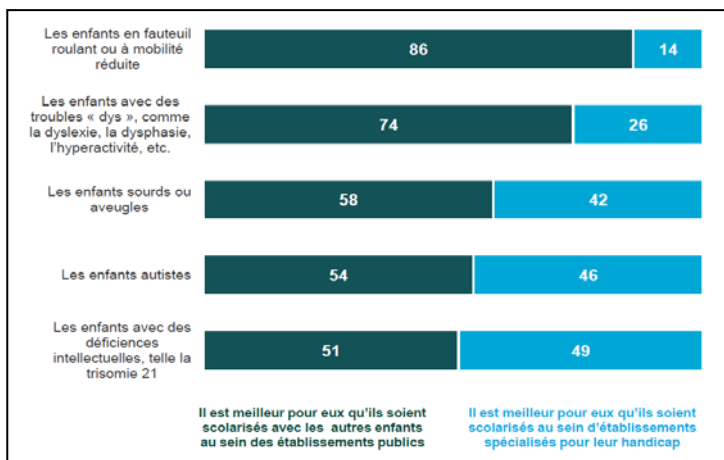
Un volontarisme encore plus affirmé parmi les femmes

- De manière générale, diriez-vous que vous êtes favorable ou défavorable à ce que des enfants présentant chacun des types de handicap suivants soient scolarisés avec les autres enfants, dans des établissements publics ?



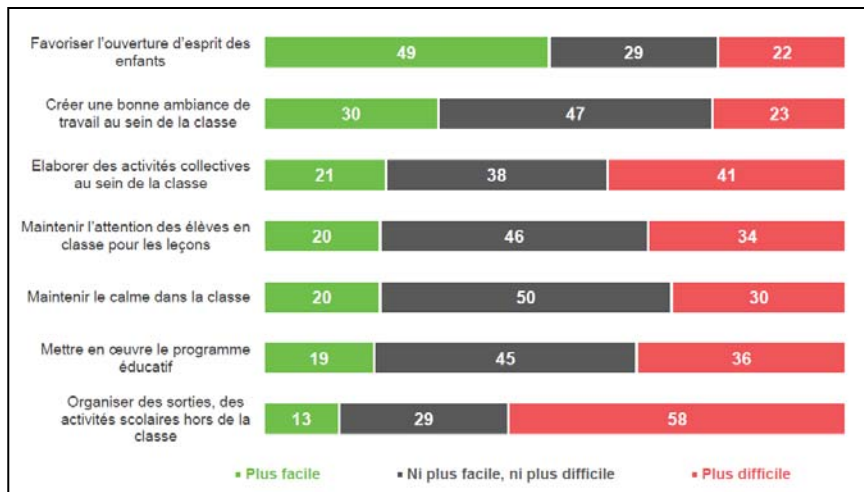
Ils considèrent d'ailleurs majoritairement qu'il s'agit du meilleur mode de scolarisation pour les enfants à mobilité réduite ou avec des troubles « dys » (mais sont plus partagés concernant les autres enfants)

- Et plus précisément, estimez-vous qu'il est meilleur pour des enfants présentant chacun des types de handicap suivants d'être scolarisés avec les autres enfants au sein des établissements publics ou plutôt scolarisés au sein d'établissements spécialisés pour leur handicap ?

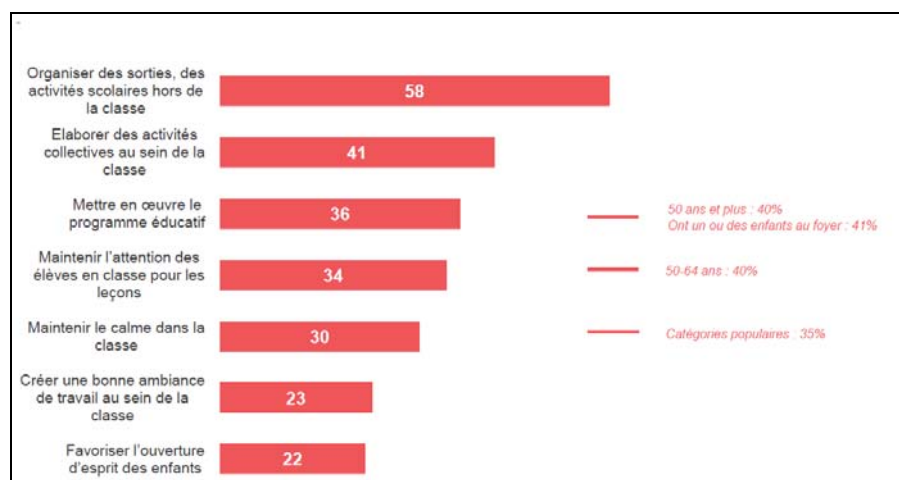


Pour les Français, accueillir dans une classe un enfant présentant un handicap physique ou sensoriel est une bonne chose pour l'ouverture d'esprit des élèves, même si cela peut poser des difficultés pour l'organisation de certaines activités

- Pour vous, chacune des actions suivantes est -elle plus facile, plus difficile ou ni plus facile, ni plus difficile dans une classe qui accueille un élève présentant un handicap physique sensoriel que dans une classe qui n'accueille pas ce type d'élève ?

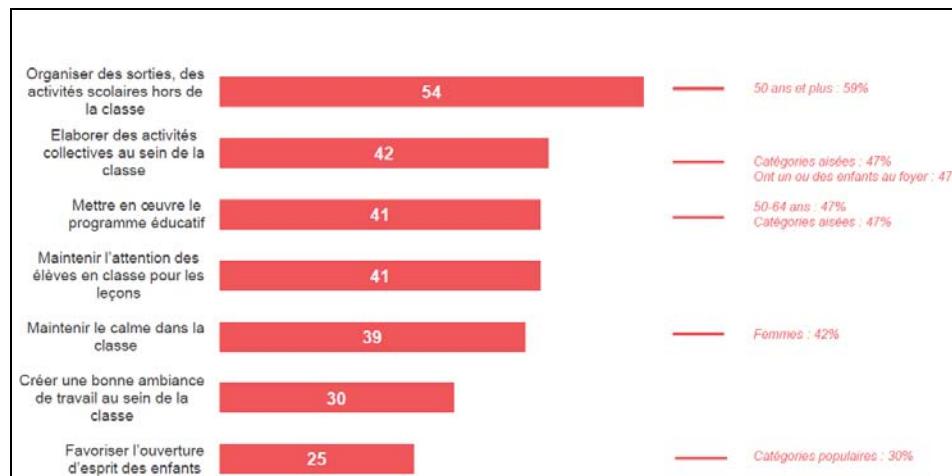
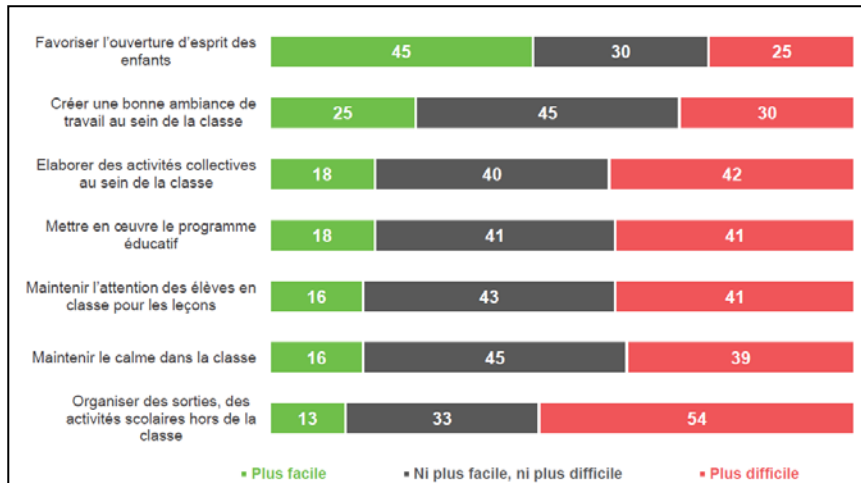


- Pour les Français, accueillir dans une classe un enfant présentant un handicap physique ou sensoriel est une bonne chose pour l'ouverture d'esprit des élèves, même si cela peut poser des difficultés pour l'organisation de certaines activités

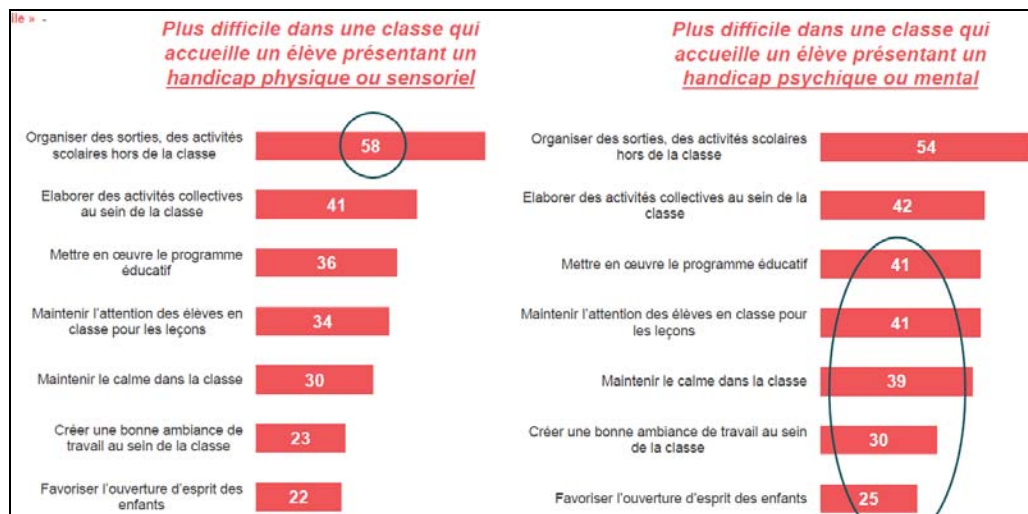


Le constat est proche en ce qui concerne l'accueil d'élèves présentant un handicap psychique ou mental : une bonne chose pour l'ouverture d'esprit, mais de potentielles difficultés pour l'organisation de certaines activités

- Pour les Français, accueillir dans une classe un enfant présentant un handicap physique ou mental est une bonne chose pour l'ouverture d'esprit des élèves, même si cela peut poser des difficultés pour l'organisation de certaines activités



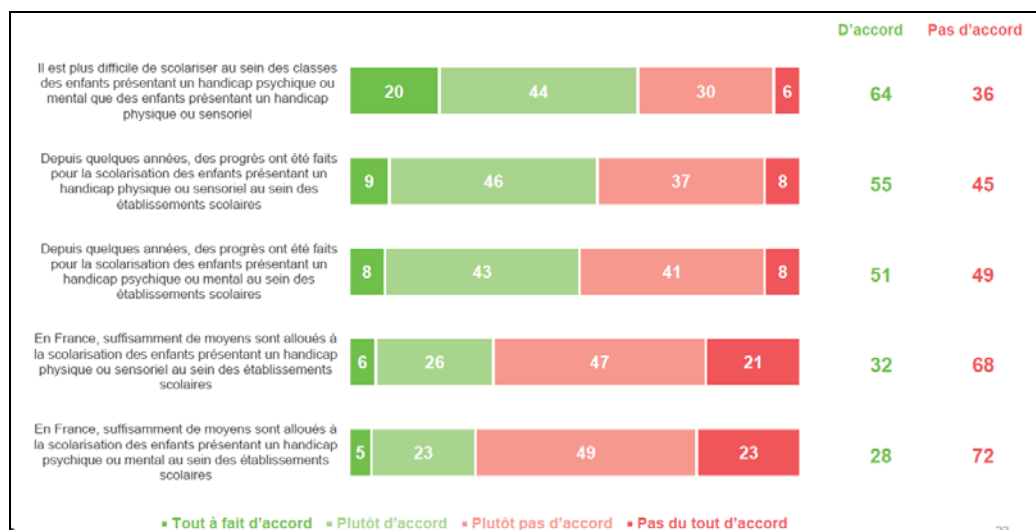
Hormis pour l'organisation de sorties scolaires, le handicap psychique/mental est globalement considéré comme un peu plus difficile à insérer dans le cadre de l'école que le handicap physiquel sensoriel

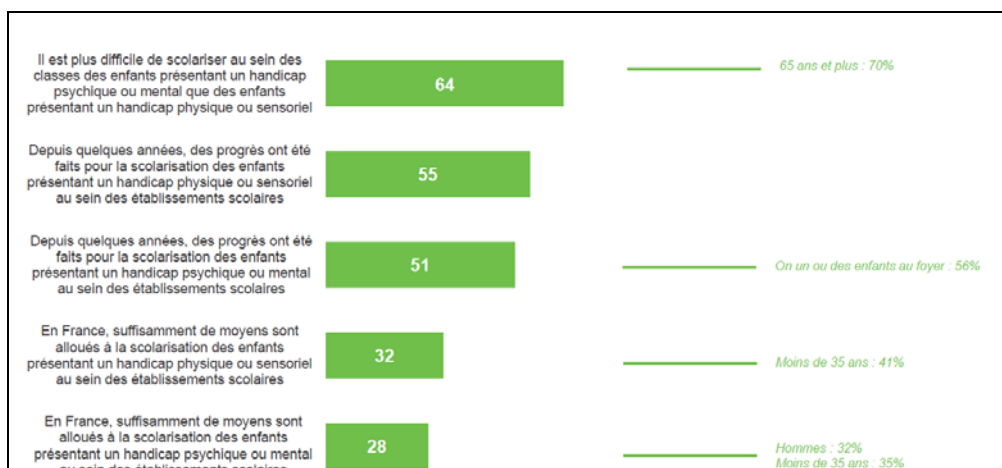


Pour une politique plus volontariste du handicap

Dans leur majorité, les Français s'accordent à dire que les moyens alloués à la scolarisation des enfants en situation de handicap sont insuffisants

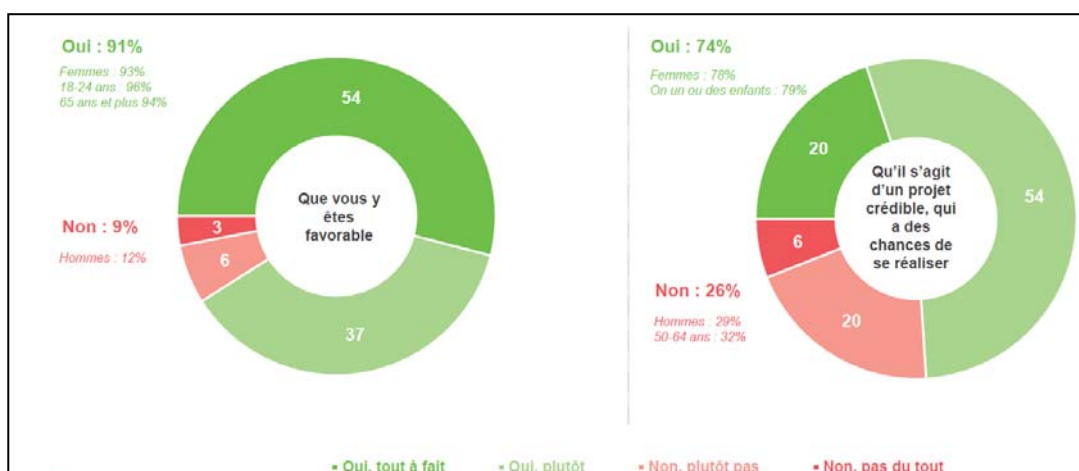
- Etes-vous d'accord ou pas d'accord avec chacune des affirmations suivantes sur la scolarisation des élèves présentant un handicap en France





Au global, la majorité des Français estiment que les initiatives des pouvoirs publics pour rendre l'école plus inclusive sont souhaitables et possibles

- Les pouvoirs publics affirment aujourd'hui vouloir mettre en place des initiatives pour rendre l'école inclusive (plus adaptée) pour les enfants en situation de handicap. Vous-même diriez-vous... ?



Fiche technique

Enquête réalisée en ligne les 22 et 23 juillet 2019 auprès d'un échantillon de 1001 personnes représentatif des Français âgés de 18 ans et plus. Méthode des quotas et redressement appliqués aux variables suivantes : sexe, âge, catégorie socioprofessionnelle et région de l'interviewé(e)