

La position des Français sur la Pma et la Gpa

<https://www.ifop.com/publication/la-position-des-francais-sur-la-pma-et-la-gpa/>
Ifop – juin 2019

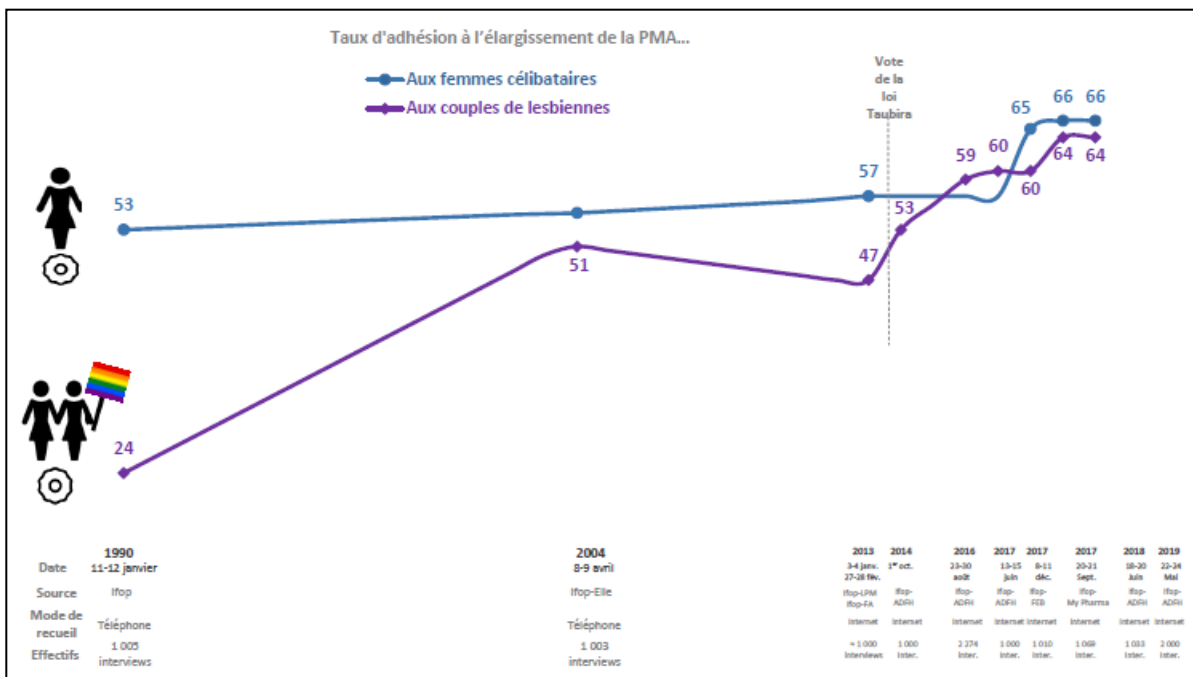
Dans le cadre du discours de politique générale prononcé par Édouard Philippe devant l'Assemblée nationale ce mercredi, l'Ifop a réalisé pour l'Adfh une étude permettant de connaître la position des français à l'égard de la Pma et la Gpa. En voici les principaux enseignements :

- 64 % des français sont favorables à l'ouverture de la Pma pour les couples de femmes, et 66 % pour les femmes célibataires ;
- 60 % des français sont favorables à ce que les frais engagés par les femmes seules et les couples de femmes lors d'une Pma soient pris en charge par l'Assurance Maladie dans des conditions identiques à celles qui prévalent aujourd'hui pour les couples hétérosexuels ;
- 68 % des français ont une bonne image d'une femme qui, dans un cadre réglementé, choisirait de porter l'enfant d'un couple en incapacité de procréer, sachant qu'elle ne porterait pas son propre embryon (Gpa). 31% des françaises se déclarent même prêtes à porter l'enfant d'une proche qui serait en incapacité de le faire.
- 68 % des français sont favorables à la reconnaissance, par les autorités françaises, des états civils étrangers des enfants nés par Gpa.

La position des Français sur la Pma

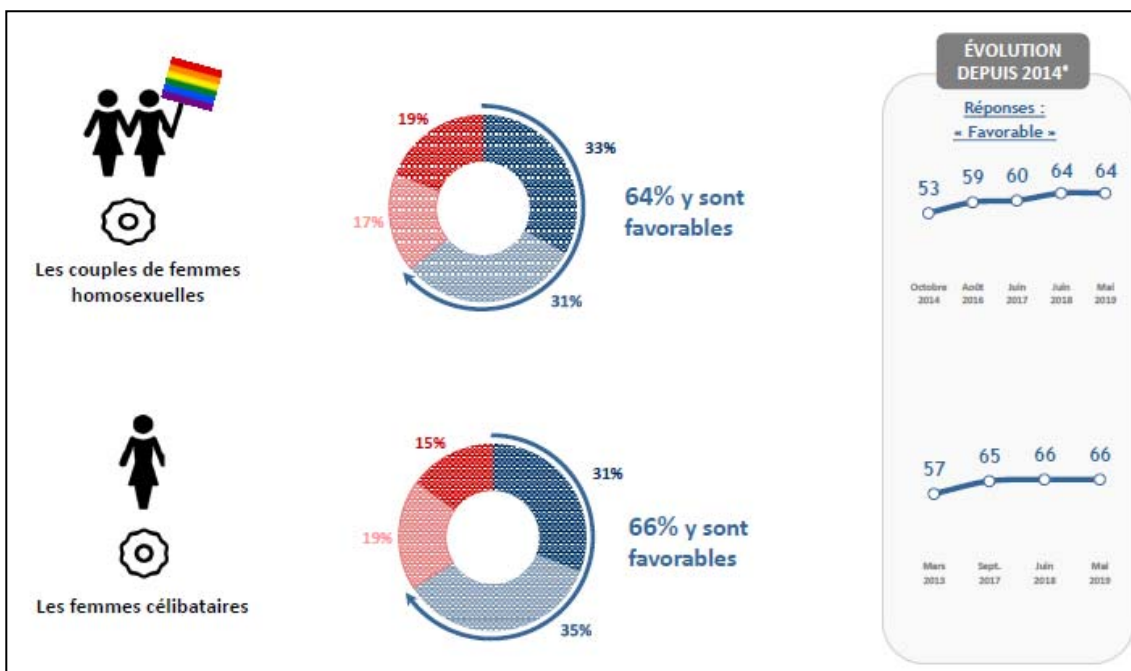
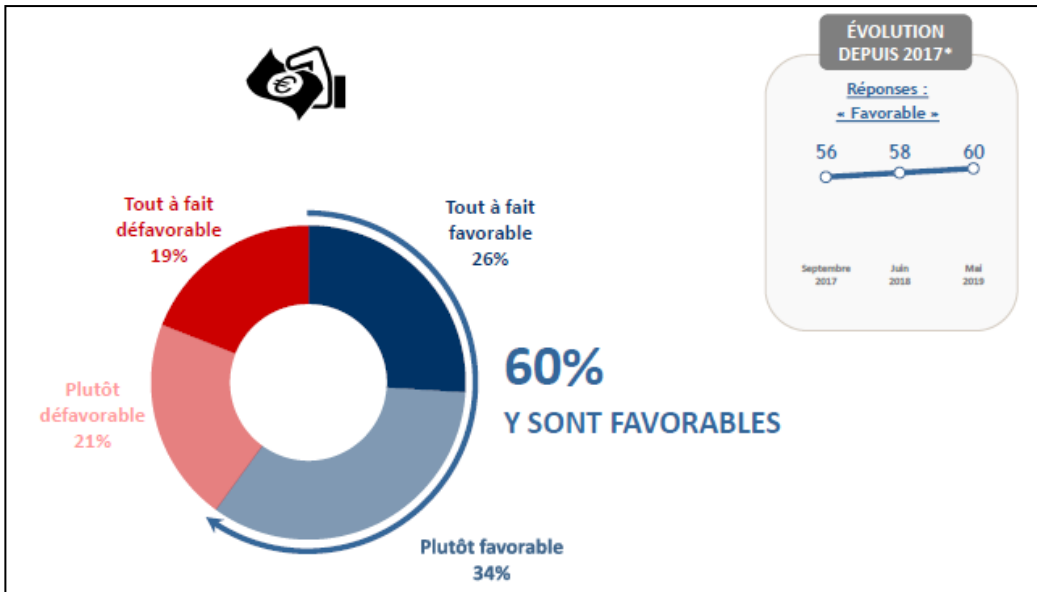
Evolution de l'adhésion des Français à l'élargissement de la Pma depuis 1990

- La procréation médicalement assistée (Pma) est une technique de procréation artificielle autorisée en France aux seuls couples hétérosexuels souffrant d'un problème de stérilité ou susceptibles de transmettre une maladie grave à leur enfant. Personnellement, seriez-vous tout à fait favorable, plutôt favorable, plutôt défavorable à ce que les couples de femmes, femmes célibataires désirant un enfant puissent avoir recours à l'insémination artificielle (ce qu'on appelle aussi la Pma) pour avoir un enfant ?



L'adhésion au remboursement de la Pma par la Sécurité sociale

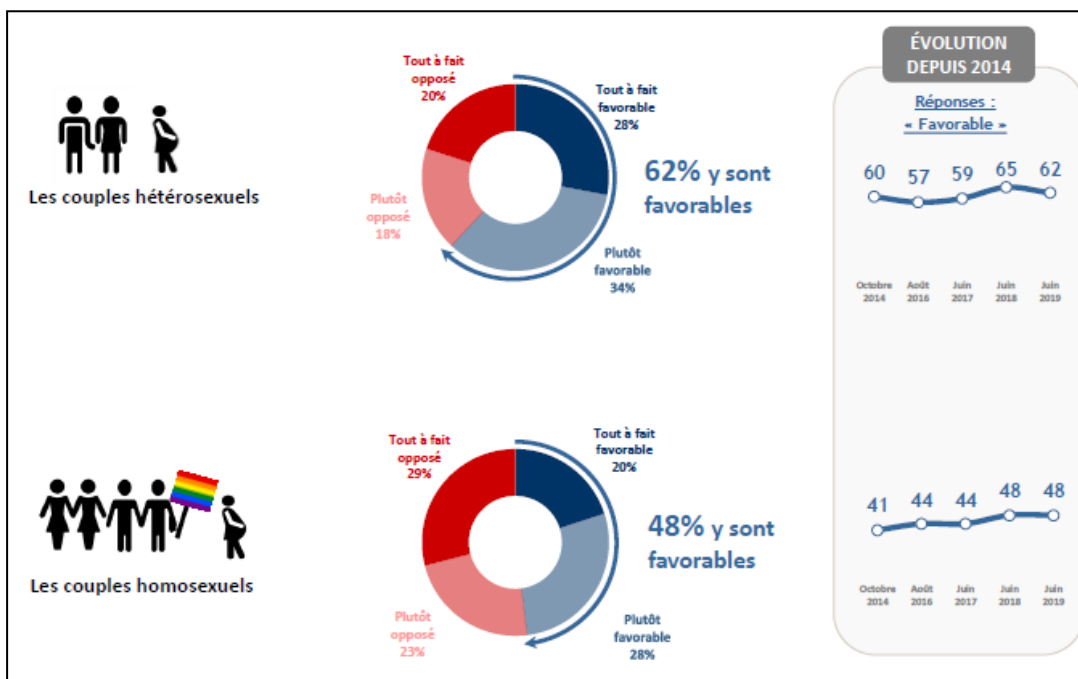
- Aujourd'hui en France, le traitement d'une insémination artificielle est intégralement pris en charge par l'Assurance maladie pour les personnes en incapacité de procréer. Si l'accès à la Pma était élargi à toutes les femmes, seriez-vous tout à fait favorable, plutôt favorable, plutôt défavorable ou tout à fait défavorable à ce que les frais engagés par les femmes seules et les couples de femmes homosexuelles pour une procréation médicalement assistée soient aussi pris en charge par l'Assurance maladie ?



La position des Français sur la Gpa

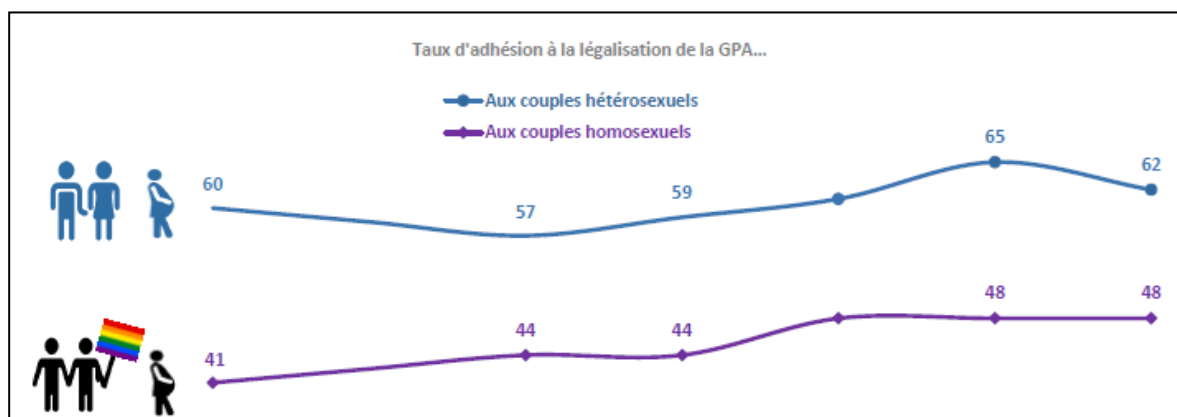
L'adhésion à l'autorisation de la Gpa pour certaines catégories de personnes

- Aujourd'hui, certaines personnes sont favorables à ce que l'on autorise en France le recours à une mère porteuse dans un cadre réglementé et d'autres y sont opposées. Plus précisément, seriez-vous favorable ou opposé au fait d'autoriser le recours à une mère porteuse en France pour... ?



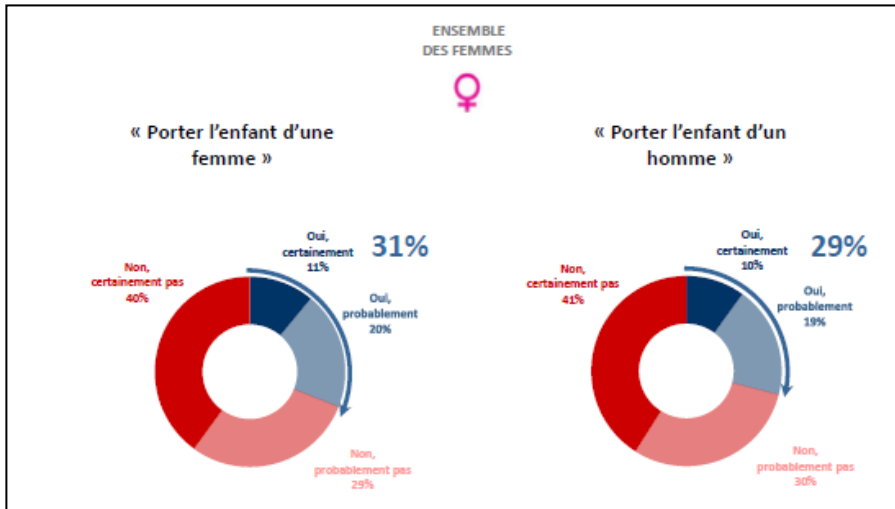
Evolution de l'adhésion des Français à la Gpa depuis 2014

- Aujourd'hui, certaines personnes sont favorables à ce que l'on autorise en France le recours à une mère porteuse dans un cadre réglementé et d'autres y sont opposées. Plus précisément, seriez-vous favorable ou opposé au fait d'autoriser le recours à une mère porteuse en France pour... les couples homosexuels, les couples hétérosexuels ?



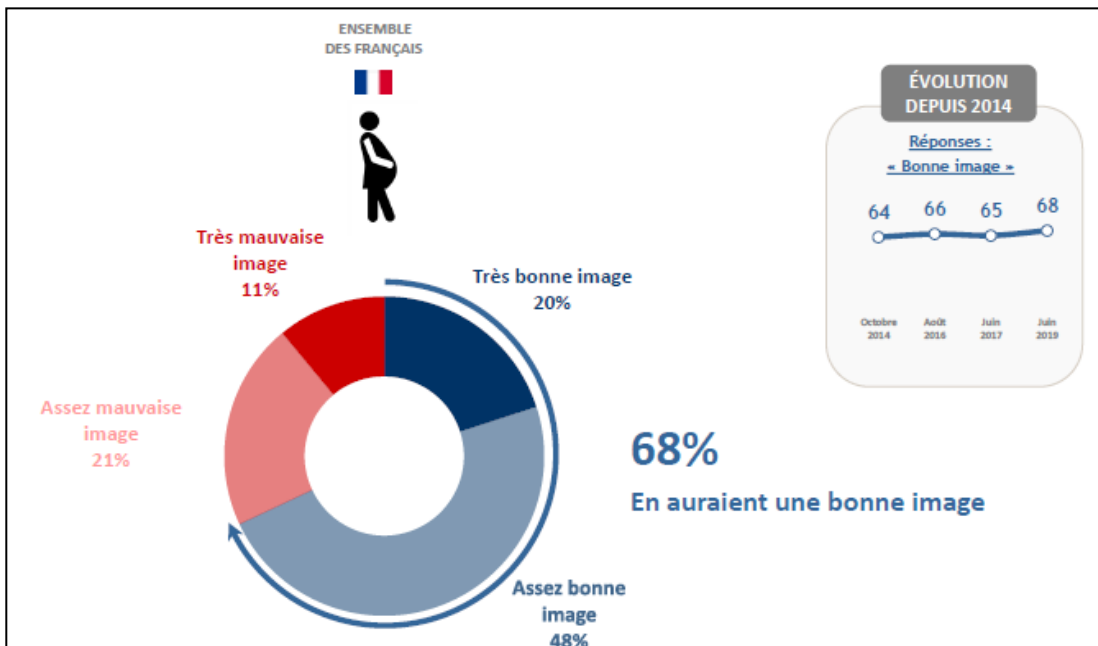
La disposition à être mère porteuse

- Personnellement, seriez-vous prête (ou auriez-vous été prête) à porter l'enfant... ?
 D'une femme qui vous est proche (ex : une sœur, une cousine, une amie) en incapacité de procréer, sachant que vous recevrez son embryon et que vous ne seriez pas reconnu€ mère de l'enfant ?
 D'un homme qui est proche (ex : un frère, un cousin, un ami) en incapacité de procréer, sachant que vous ne porterez pas votre propre embryon et que vous ne seriez pas reconnu€ mère de l'enfant ?



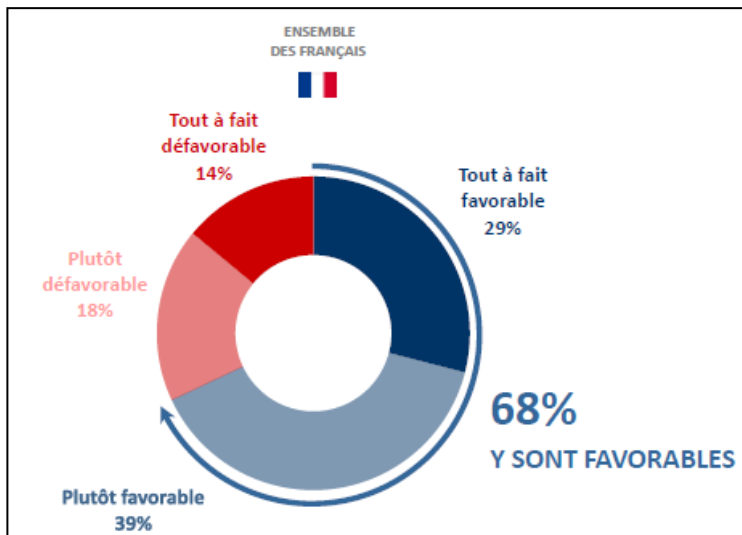
Le jugement sur les femmes qui accepteraient d'être mère porteuse

- De manière générale, quelle image auriez-vous d'une femme qui, dans un cadre réglementé, choisirait de porter l'enfant d'un couple en incapacité de procréer, sachant qu'elle ne porterait pas son propre embryon ?



L'établissement de la filiation dans le cadre d'enfants nés d'une Gpa

- Dans certains pays, la Gpa est légale et ouverte à tous les couples, mais la reconnaissance par l'Etat français de la filiation des enfants à l'égard des parents ayant eu recours à une mère porteuse pour avoir un enfant fait débat. Récemment, la Cour européenne des droits de l'homme a validé le principe de la reconnaissance de la filiation des parents d'un enfant conçu par Gpa à l'étranger. Personnellement, seriez-vous favorable ou défavorable à ce que l'Etat français reconnaisse, par une procédure administrative simplifiée, l'état civil des enfants par Gpa à l'étranger tel qu'il a été établi dans leur pays de naissance ?



Fiche technique

L'enquête a été menée auprès d'un échantillon de 2 000 personnes, représentatif de la population française âgée de 18 ans et plus. La représentativité de l'échantillon a été assurée par la méthode des quotas (sexe, âge, profession de la personne interrogée) après stratification par région et catégorie d'agglomération. Les interviews ont été réalisées par questionnaire auto-administré en ligne du 22 au 24 mai 2019.