

Baromètre de la Fraternité

<https://www.opinion-way.com/fr/component/edocman/opinionway-pour-labo-de-la-fraternite-barometre-de-la-fraternite-mai-2019/viewdocument.html?Itemid=0>

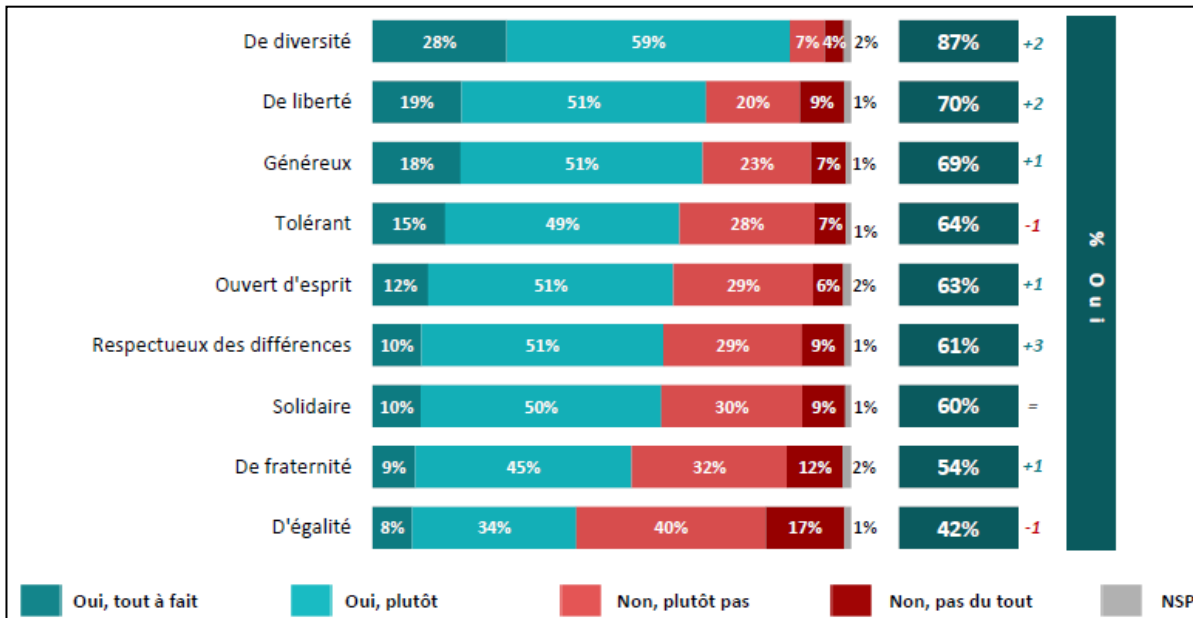
Opinion way – mai 2019

Labo de la fraternité

La perception de la diversité

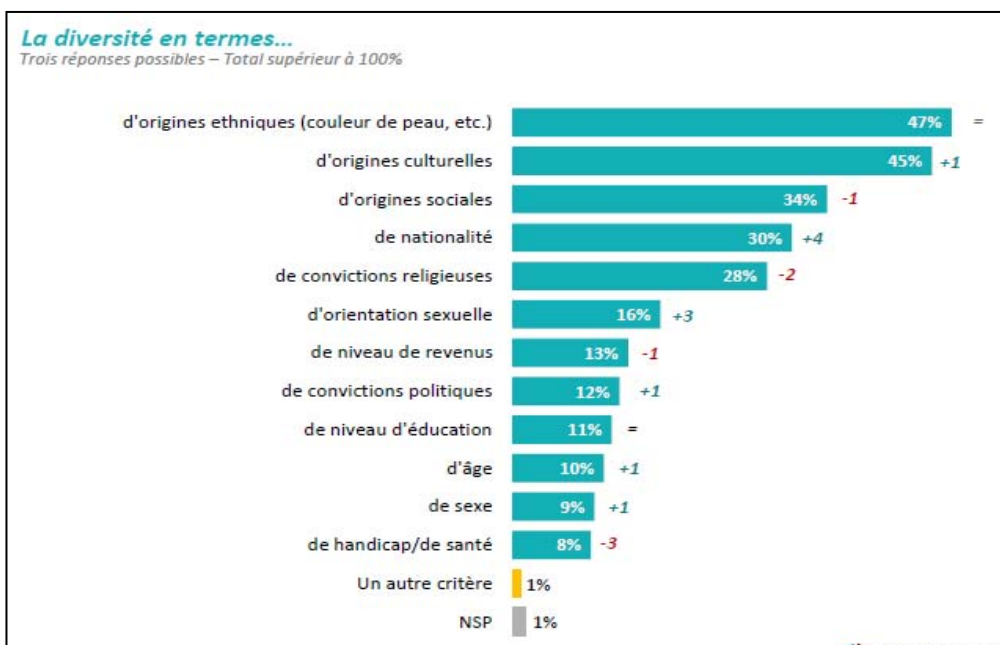
Les qualificatifs qui s'appliquent à la France

- Diriez-vous que la France est un pays... ?



La compréhension du terme «diversité »

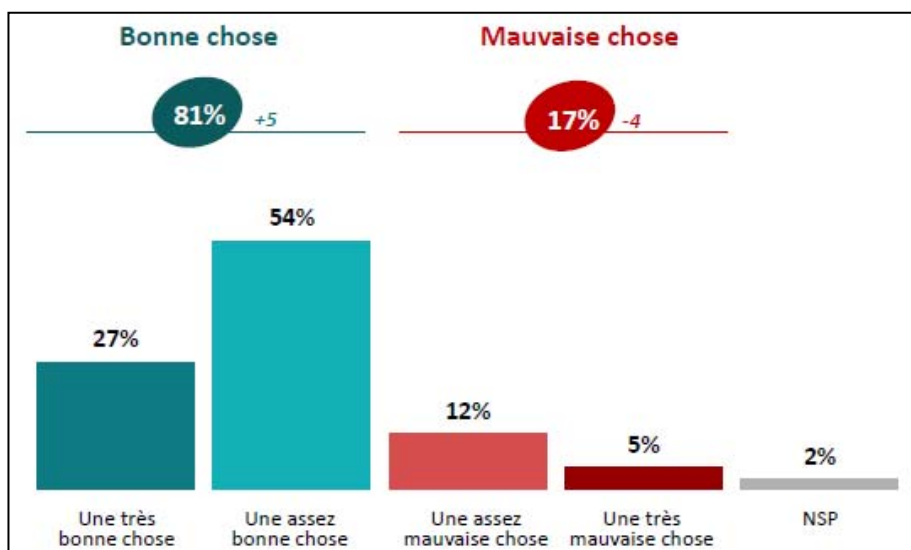
- Qu'est-ce qui vous vient à l'esprit lorsqu'on vous parle de diversité ?



Le jugement porté sur la diversité

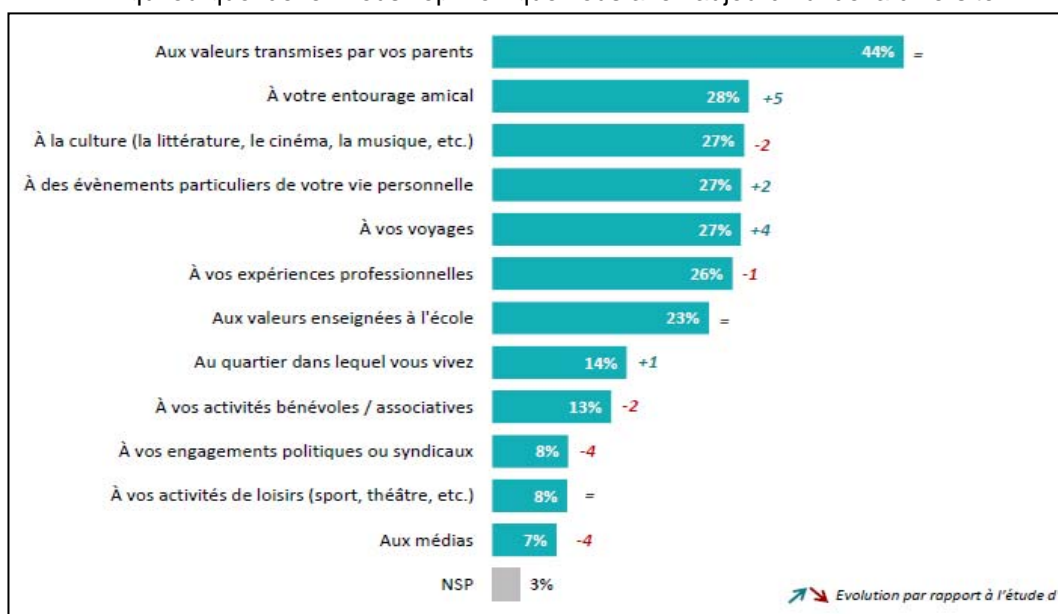
On entend par diversité l'ensemble des personnes qui diffèrent les unes des autres par leur origine géographique, socio-culturelle ou religieuse, leur âge, leur sexe, leur orientation sexuelle, etc., et qui constituent la communauté nationale à laquelle elles appartiennent.

- Pour vous, la diversité est-elle une bonne ou une mauvaise chose ?



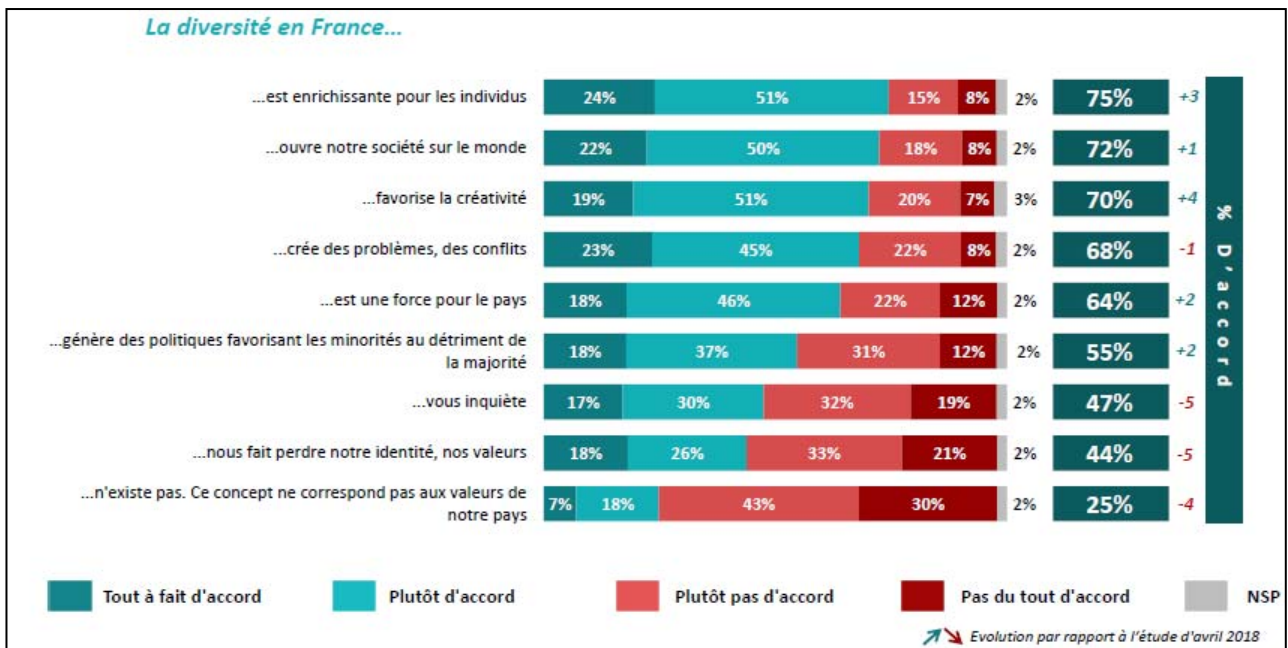
L'origine de sa propre opinion sur la diversité

- A qui ou quoi devez-vous l'opinion que vous avez aujourd'hui de la diversité ?



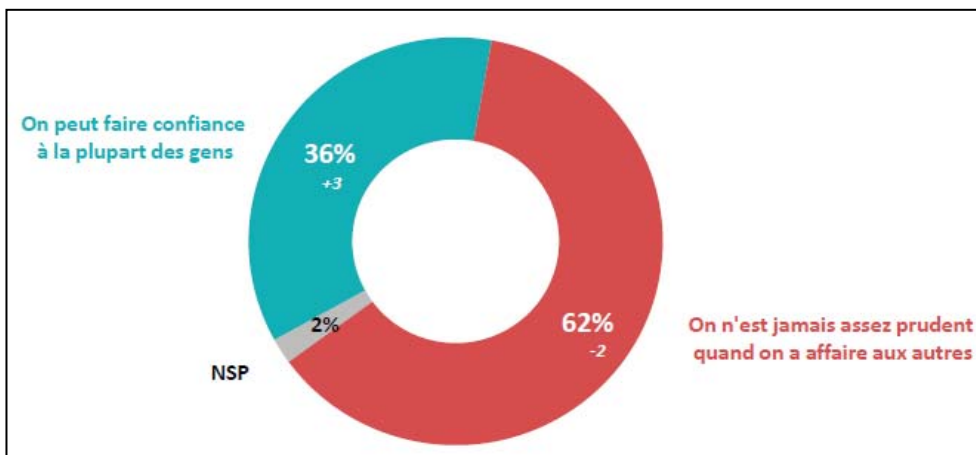
Les avantages et inconvénients apportés par la diversité

- Etes-vous d'accord ou pas d'accord avec chacune des affirmations suivantes sur la diversité en France ?



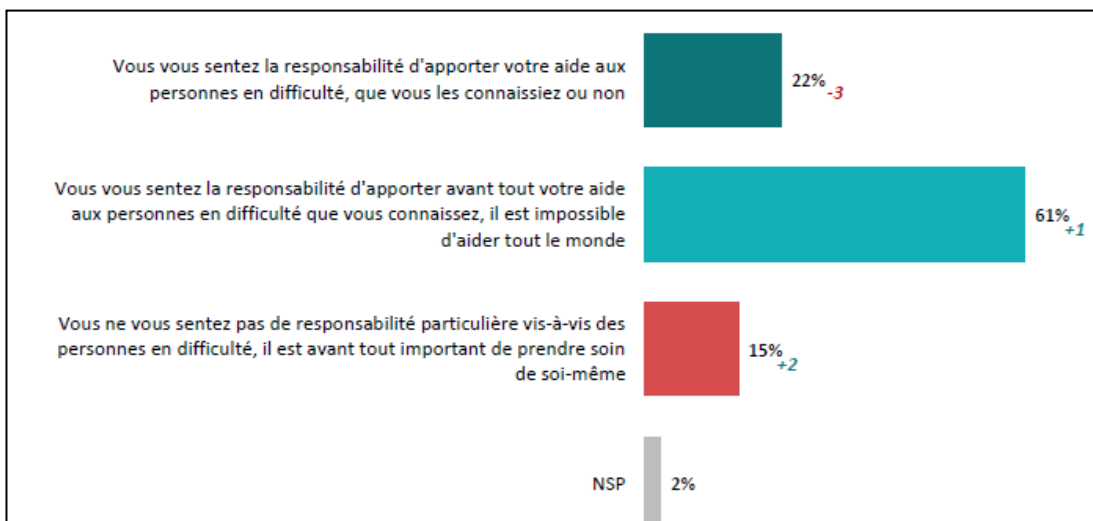
Le « vivre-ensemble » et le « faire-ensemble »

- D'une manière générale, diriez-vous que... ?



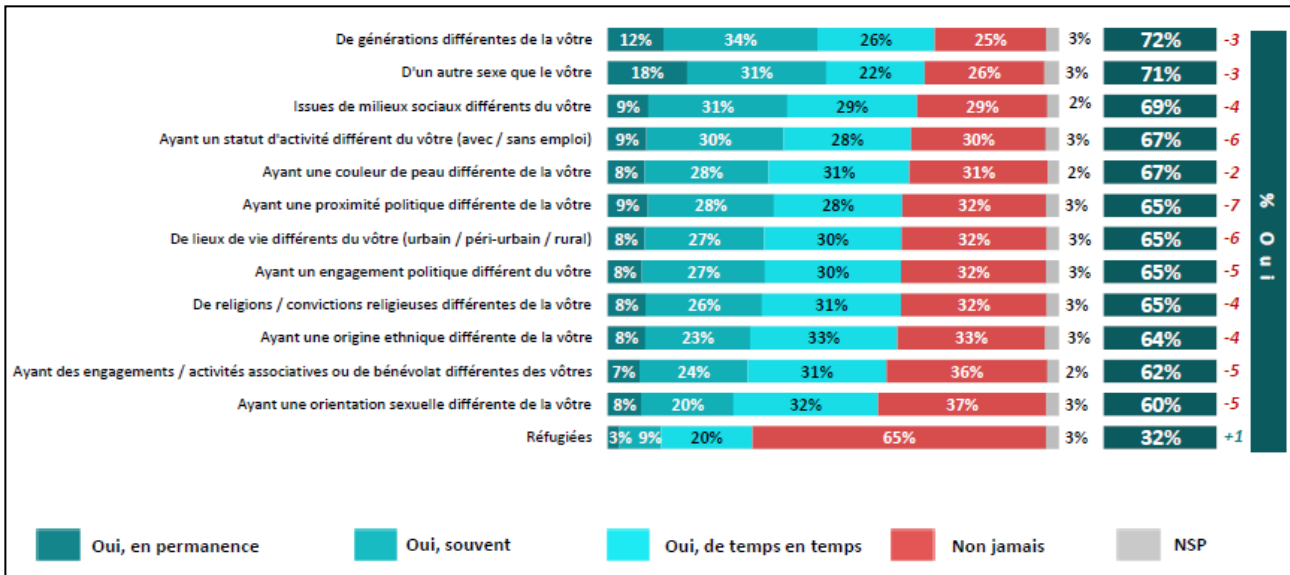
La responsabilité vis-à-vis des personnes en difficulté

- De laquelle des affirmations suivantes vous sentez-vous le plus proche ou le moins éloigné ?



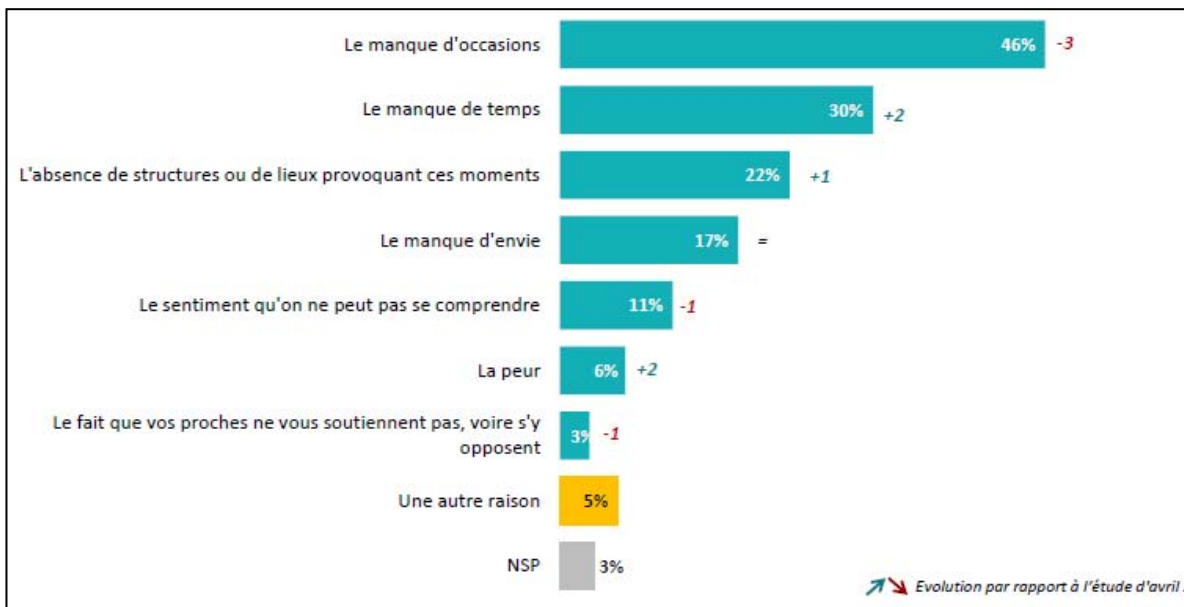
La diversité des personnes avec qui on agit, on organise des actions ou on collabore à un projet

- Et que ce soit dans le cadre professionnel, familial, amical ou dans les relations sociales en général, vous arrive-t-il d'agir, d'organiser des actions, de collaborer à un projet (loisirs, bénévolat, sport, etc.) avec des personnes ?



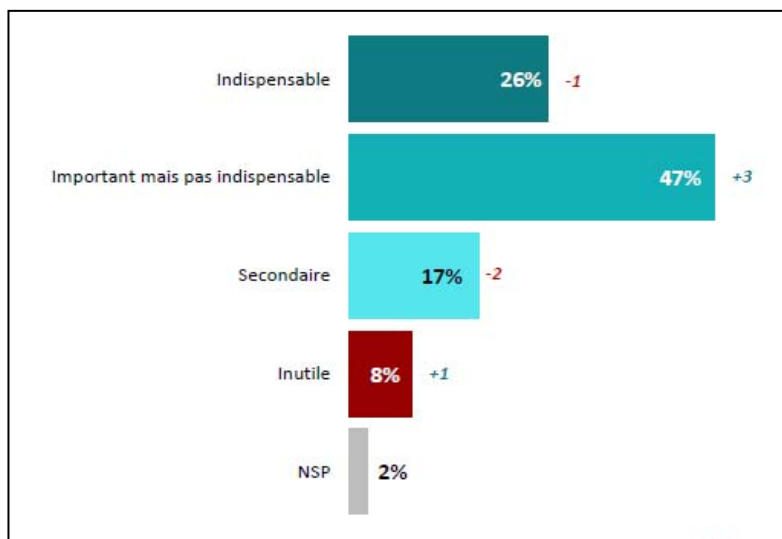
Les raisons de ne pas côtoyer des personnes différentes de soi

- Comment expliquez-vous que vous ne réalisez pas certaines activités avec des personnes différentes de vous (origines sociales, convictions religieuses, origines ethniques) ?



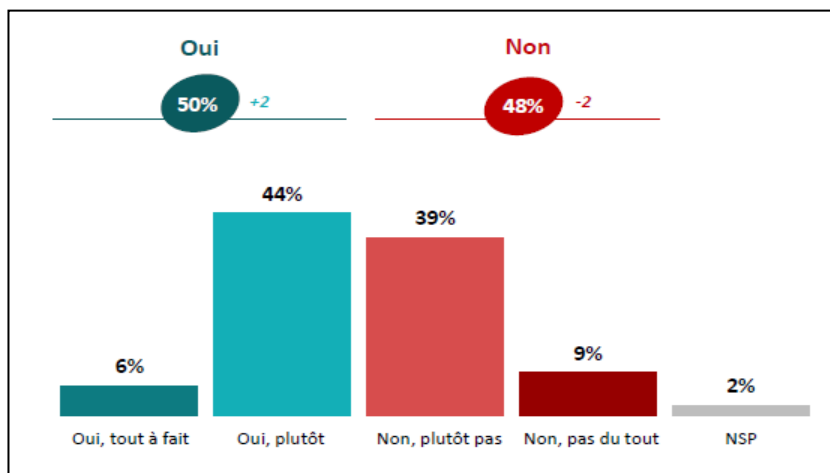
Le besoin d'actions collectives et d'échanges dans la diversité au sein de la société française

- Et d'après vous, l'action collective et les échanges entre personnes différentes (origines sociales, convictions religieuses, origines ethniques) est aujourd'hui dans la société française quelque chose de... ?



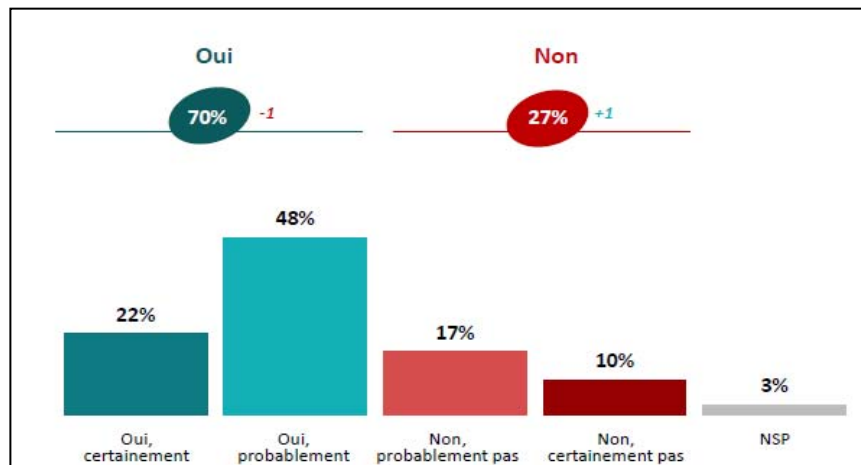
L'ouverture des Français aux autres

- Diriez-vous que les Français sont aujourd'hui prêts à échanger et agir avec des personnes dont les origines sociales, les convictions religieuses ou les origines ethniques sont différentes des leurs ?



La capacité à être soi-même davantage ouvert aux autres

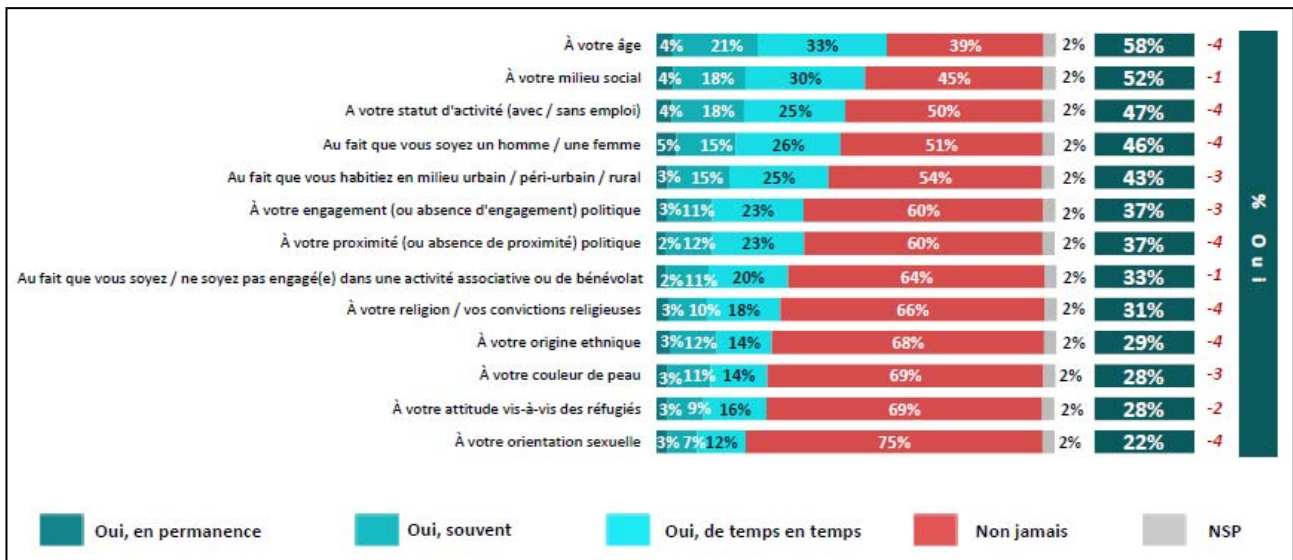
- Et vous-même, seriez-vous prêt à échanger et agir davantage avec des personnes dont les origines sociales, les convictions religieuses ou les origines ethniques sont différentes des vôtres ?



Le sentiment de subir personnellement la discrimination

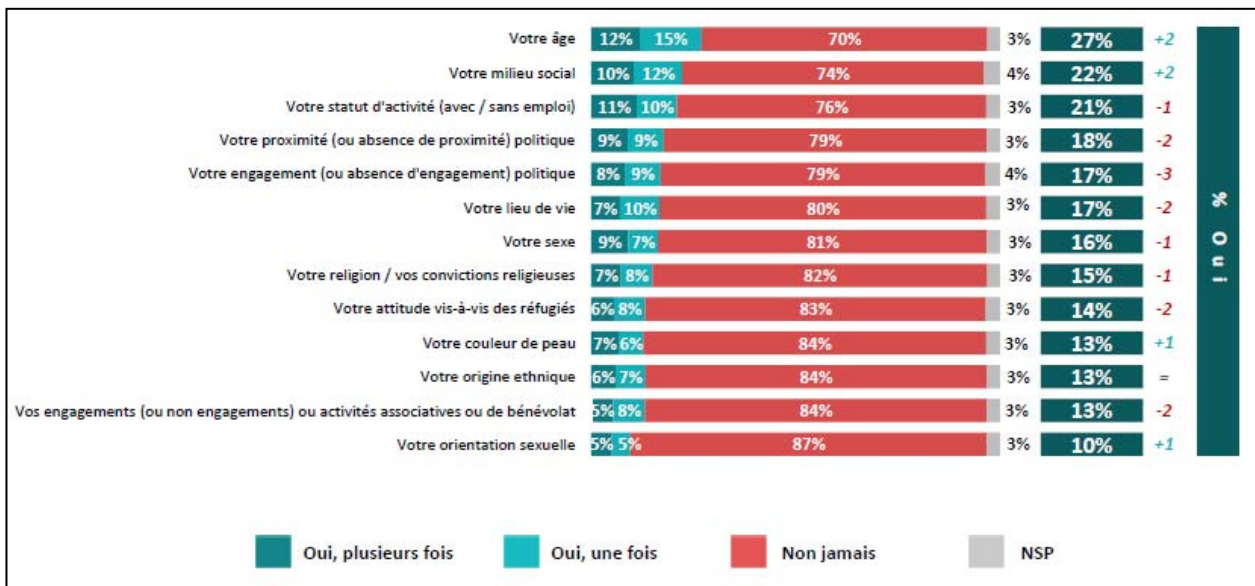
Le sentiment d'une identité résumée à certaines caractéristiques

- Lorsque vous êtes avec un groupe, que ce soit dans le cadre professionnel, familial, amical ou dans les relations sociales en général, vous arrive-t-il de sentir que votre identité personnelle se résume... ?



Le sentiment de discrimination selon différents critères

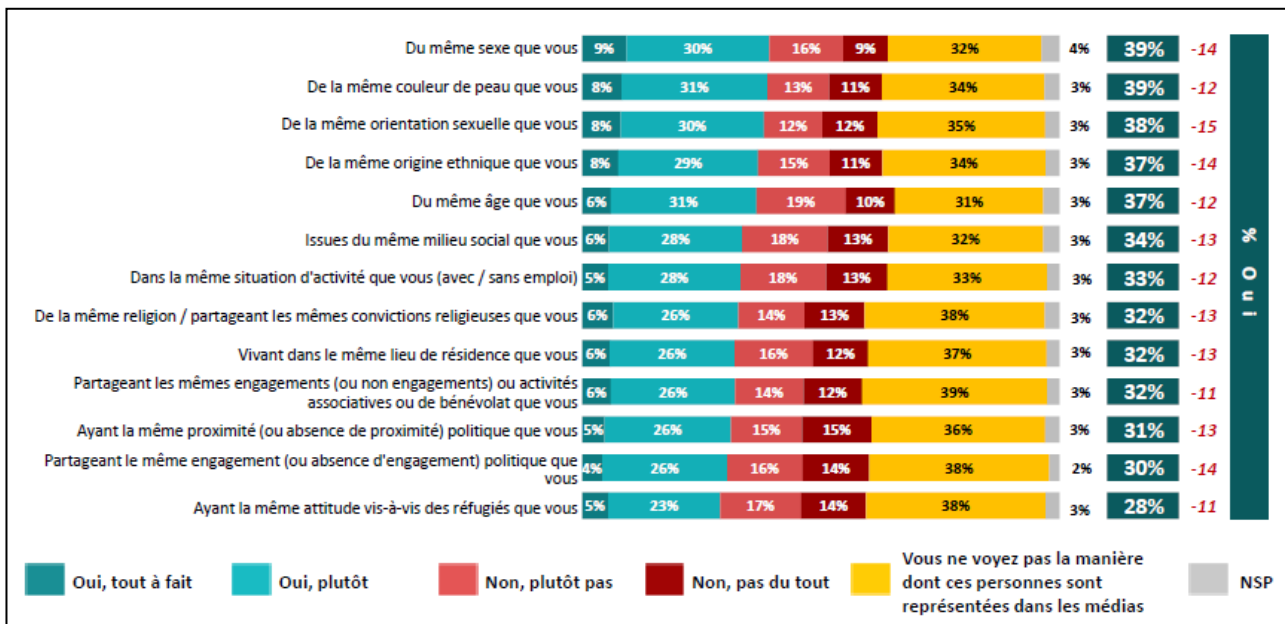
- Et que ce soit dans le cadre professionnel, familial, amical ou dans les relations sociales en général, vous êtes-vous déjà senti critiqué, tenu à l'écart ou repoussé, vous personnellement, du fait de... ?



La connaissance des autres

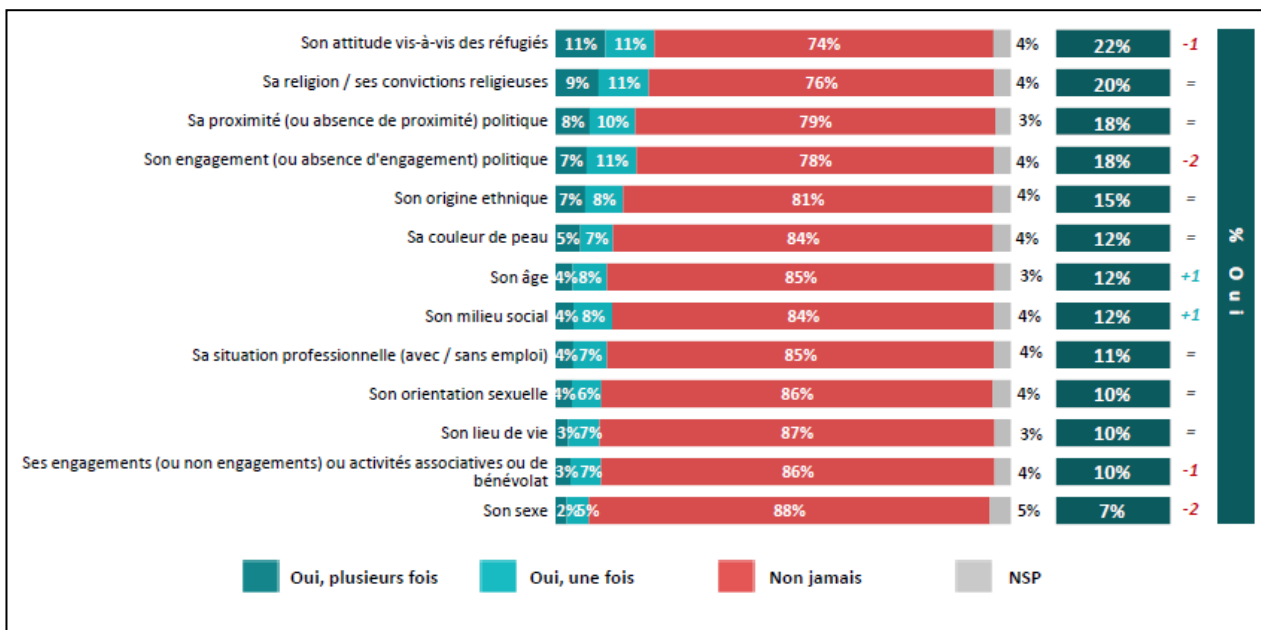
La représentation de son identité dans les médias

- Approuvez-vous ou non la façon dont sont représentées dans les médias, de manière générale, les personnes ?



La discrimination à l'égard des personnes différentes de soi

- Et diriez-vous qu'il vous est vous-même arrivé de critiquer, tenir à l'écart ou repousser une personne du fait de... ?



Fiche technique

Echantillon de 1 013 personnes représentatif de la population française âgée de 18 ans et plus. L'échantillon a été constitué selon la méthode des quotas, au regard des critères de sexe, d'âge, de catégorie socioprofessionnelle, de catégorie d'agglomération et de région de résidence. L'échantillon a été interrogé par questionnaire auto-administré en ligne sur système Cawi (computer assisted web interview). Les interviews ont été réalisées du 24 au 26 avril 2019. Opinion way a réalisé cette enquête en appliquant les procédures et règles de la norme ISO 20252.