

# Les Françaises et la contraception

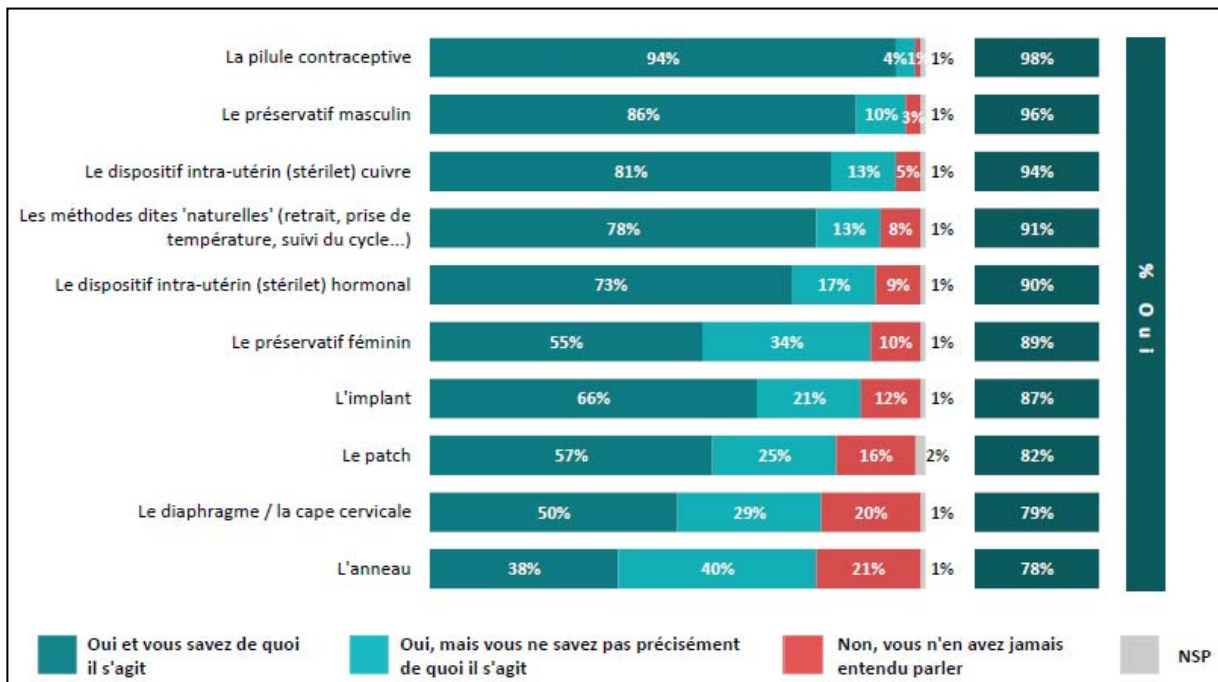
<https://www.opinion-way.com/fr/component/edocman/opinionway-pour-ccd-laboratoire-les-francaises-et-la-contraception-septembre-2019/viewdocument.html?Itemid=0>

Opinion way-septembre 2019

**Laboratoires Cdd**

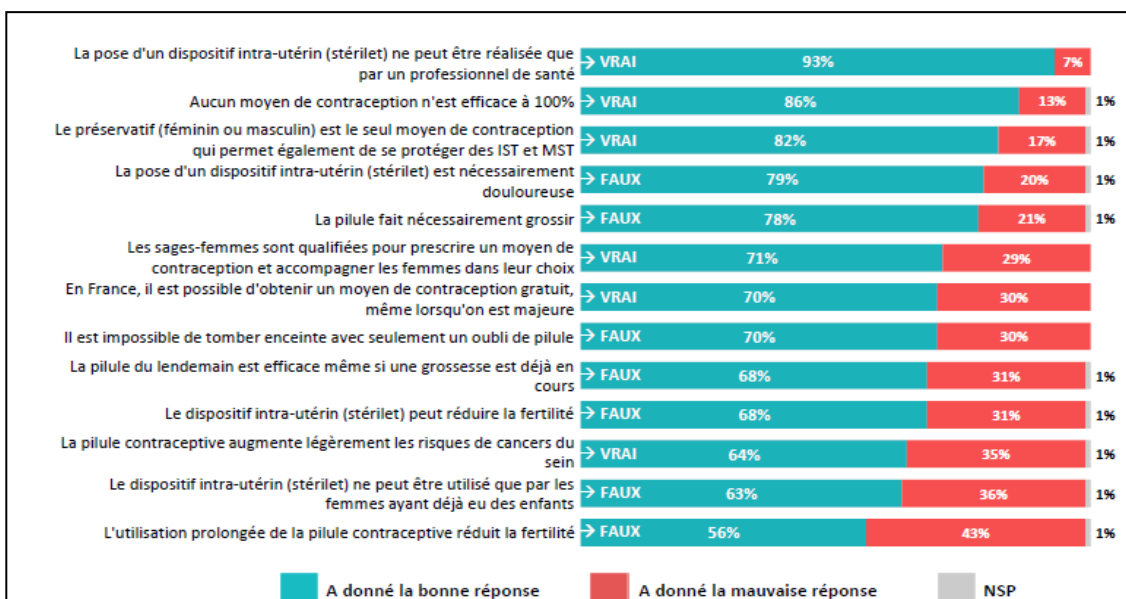
## La notoriété des méthodes de contaception

- Avez-vous déjà entendu parler des méthodes de contraception suivantes ?



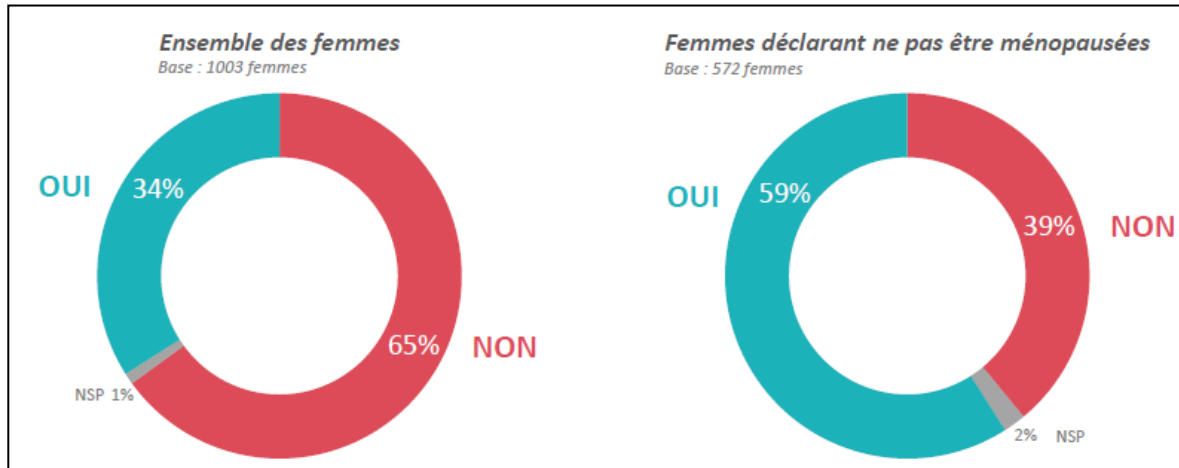
## Les croyances relatives aux modes de contraception

- Selon vous chacune des affirmations suivantes est-elle vraie ou fausse ?



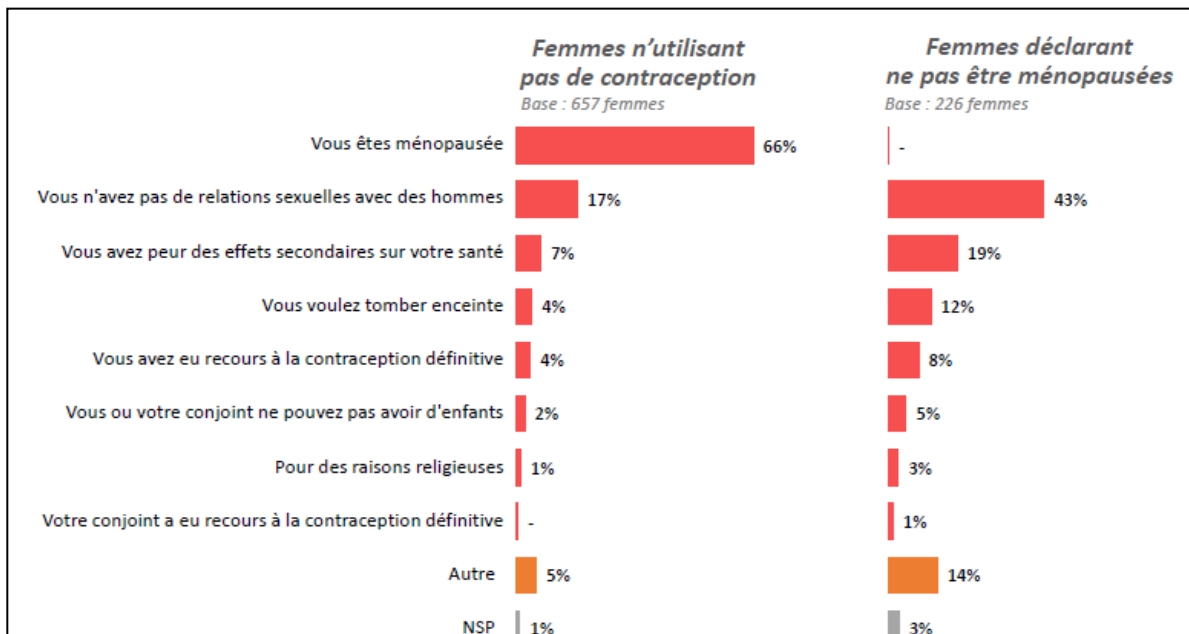
## L'utilisation d'un moyen de contraception

- Actuellement, utilisez-vous un moyen de contraception



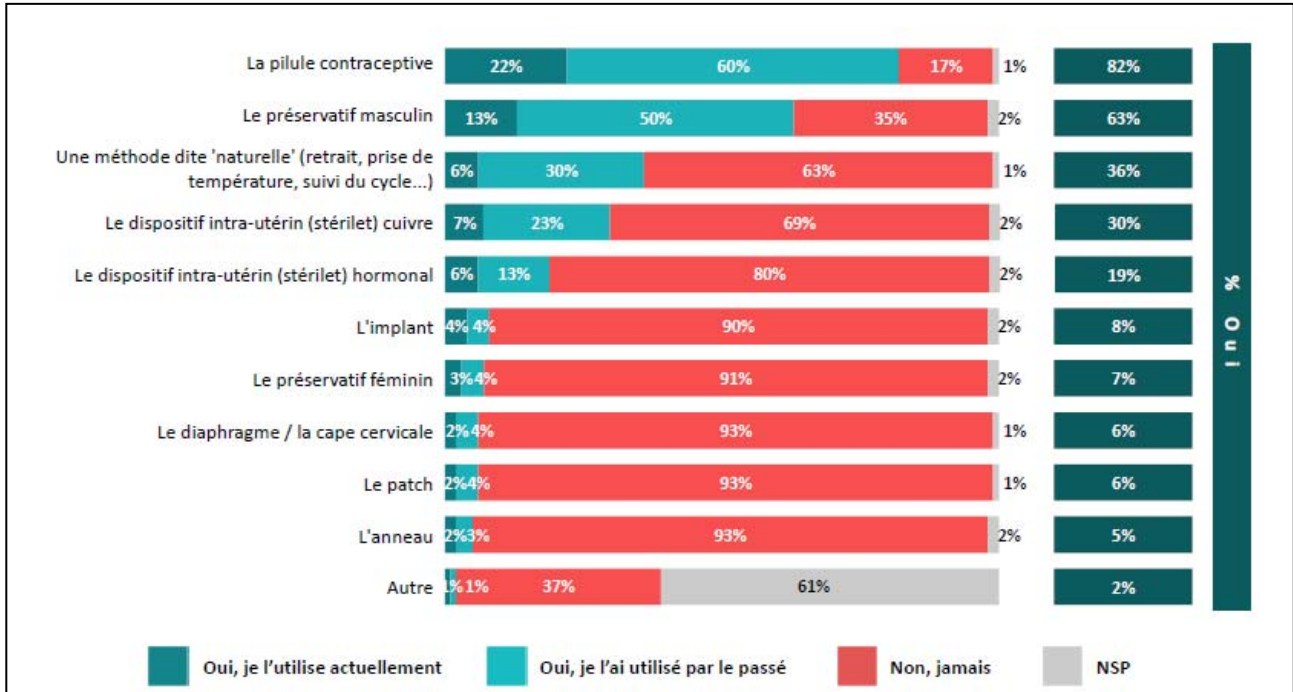
## Les raisons de ne pas utiliser de moyen de contraception

- Pour quelle-s raison-s n'utilisez-vous pas de moyen de contraception ?



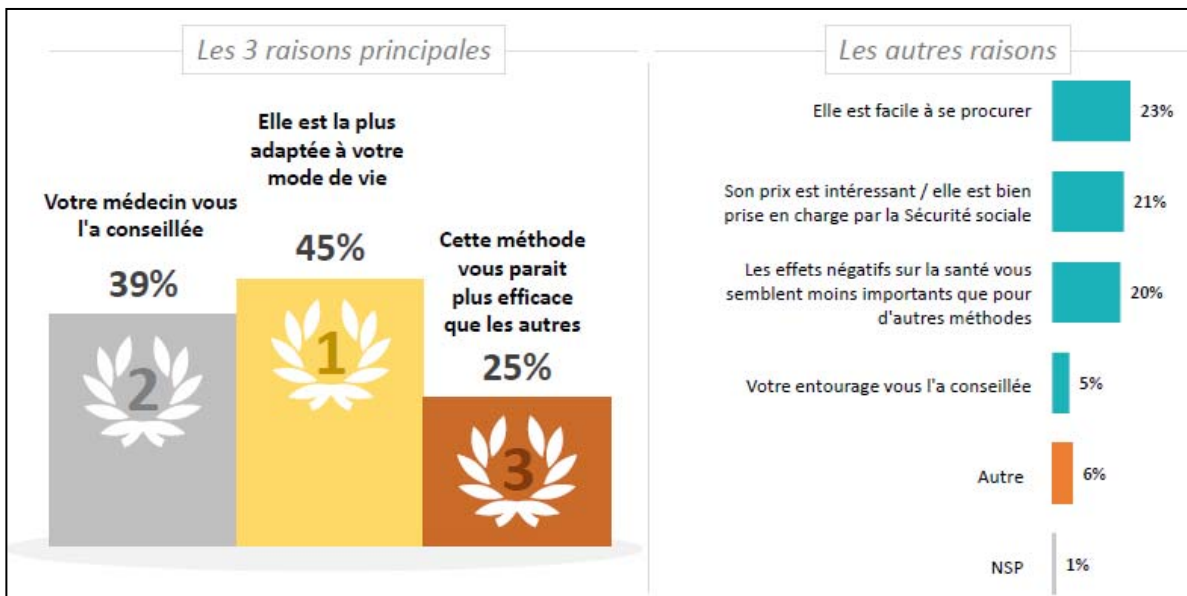
## Les moyens de contraception utilisés

- Utilisez-vous ou avez-vous déjà utilisé les moyen-s de contraception suivants ?



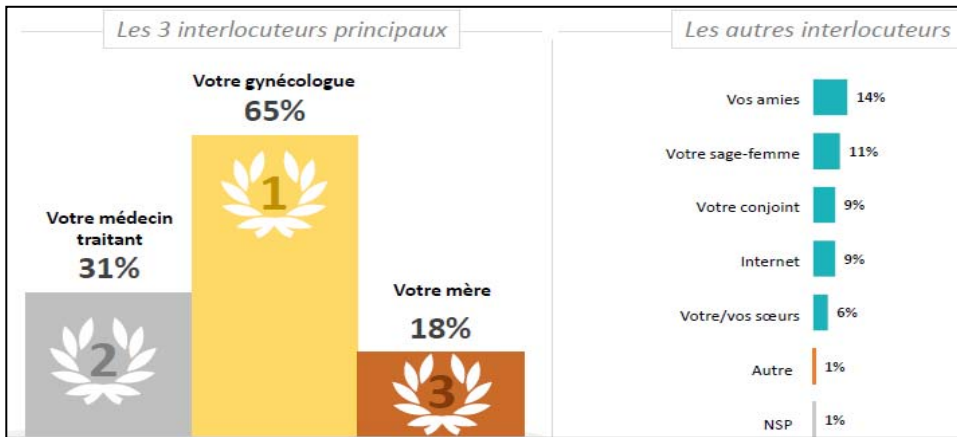
## Les raisons d'opter pour le moyen de contraception utilisé

- Pour quelles raisons avez-vous choisi votre méthode de contraception actuelle ?



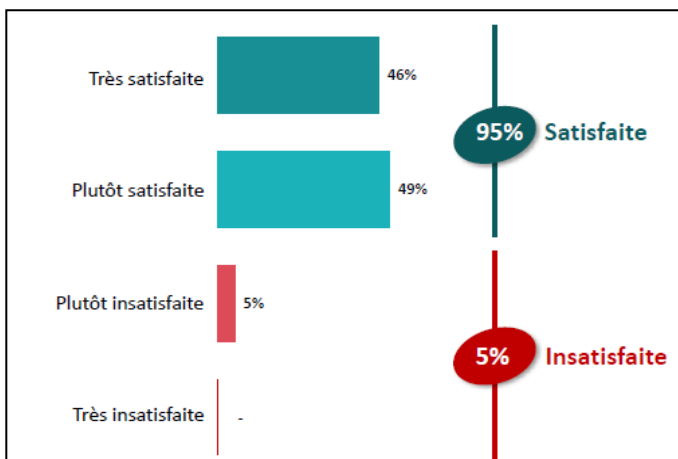
### Les interlocuteurs privilégiés pour se faire conseiller sur les modes de contraception

- Parmi les interlocuteurs suivants, vers lesquels vous êtes-vous tournée en priorité pour recueillir des conseils lors du choix de votre méthode de contraception actuelle ?



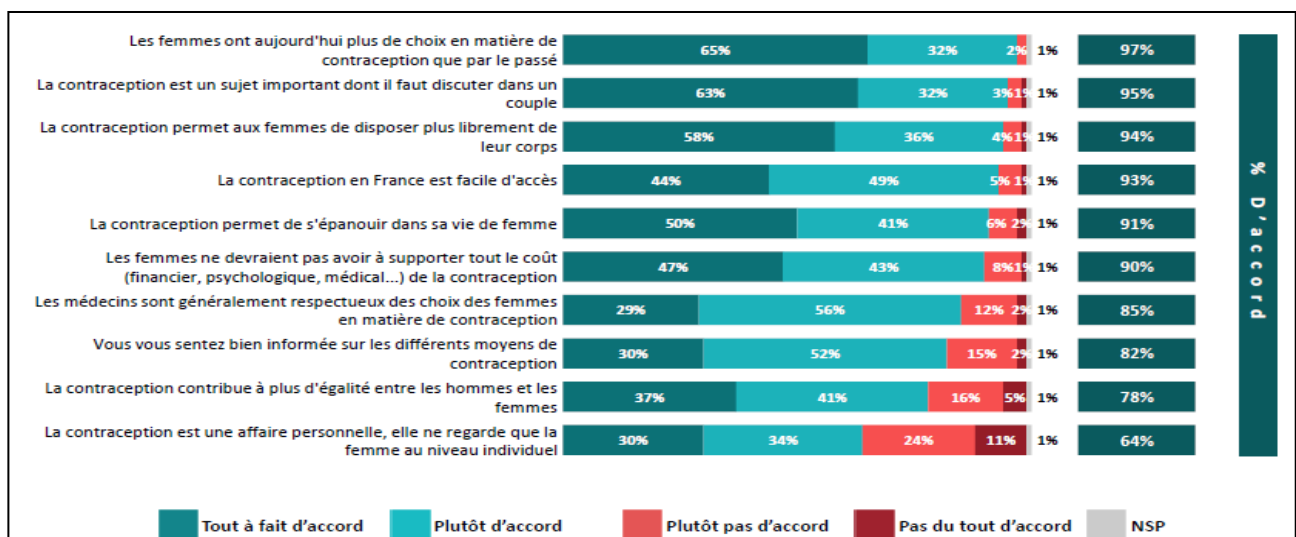
### La satisfaction à l'égard de son mode de contraception actuel

- Etes-vous satisfaite ou pas de votre méthode de contraception actuelle ?



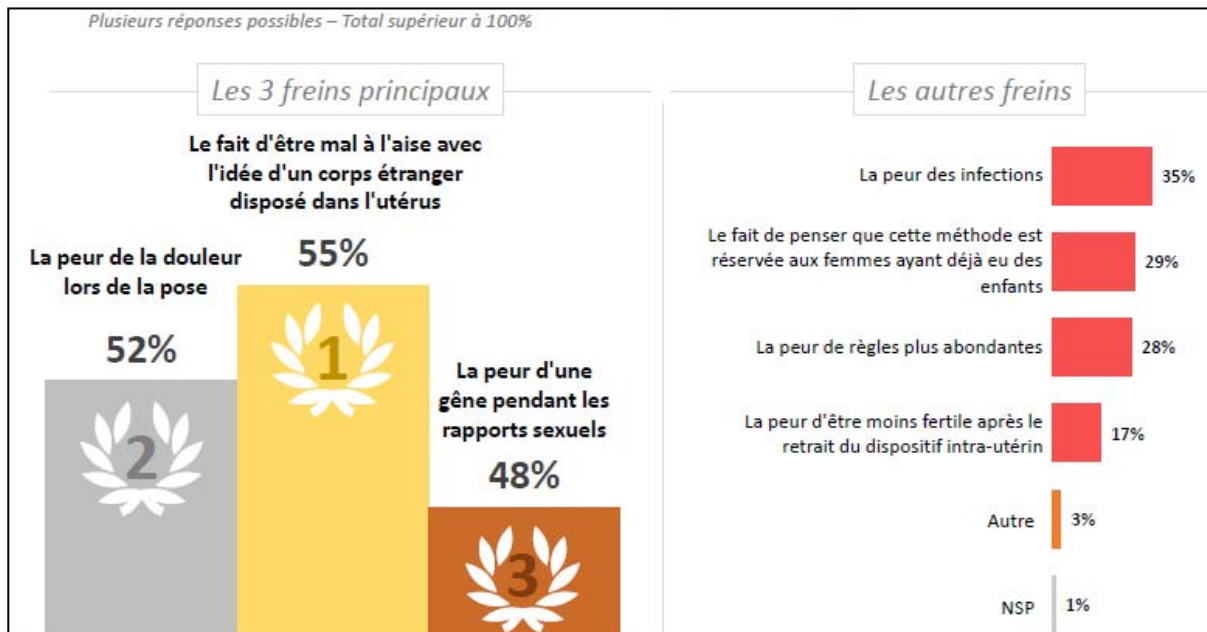
### Les opinions relatives à la contraception féminine

- Etes-vous d'accord ou pas d'accord avec chacune des affirmations suivantes ?



## Les freins à l'usage du dispositif intra-utérin (stérilet)

- Selon vous, quelles pourraient être les raisons qui rendraient les femmes réticentes à utiliser le dispositif intra-utérin (stérilet) comme moyen de contraception ?



### Fiche technique

Echantillon de 1 003 femmes représentatif de la population des Françaises âgées de 15 ans et plus. L'échantillon a été constitué selon la méthode des quotas, au regard des critères d'âge, de catégorie socioprofessionnelle, de catégorie d'agglomération et de région de résidence. L'échantillon a été interrogé par questionnaire auto-administré en ligne sur système Cawi (computer assisted web interview). Les interviews ont été réalisées du 19 au 23 août 2019. Opinion way a réalisé cette enquête en appliquant les procédures et règles de la norme Iso 20252.