

# Baromètre « les Français et les vacances »

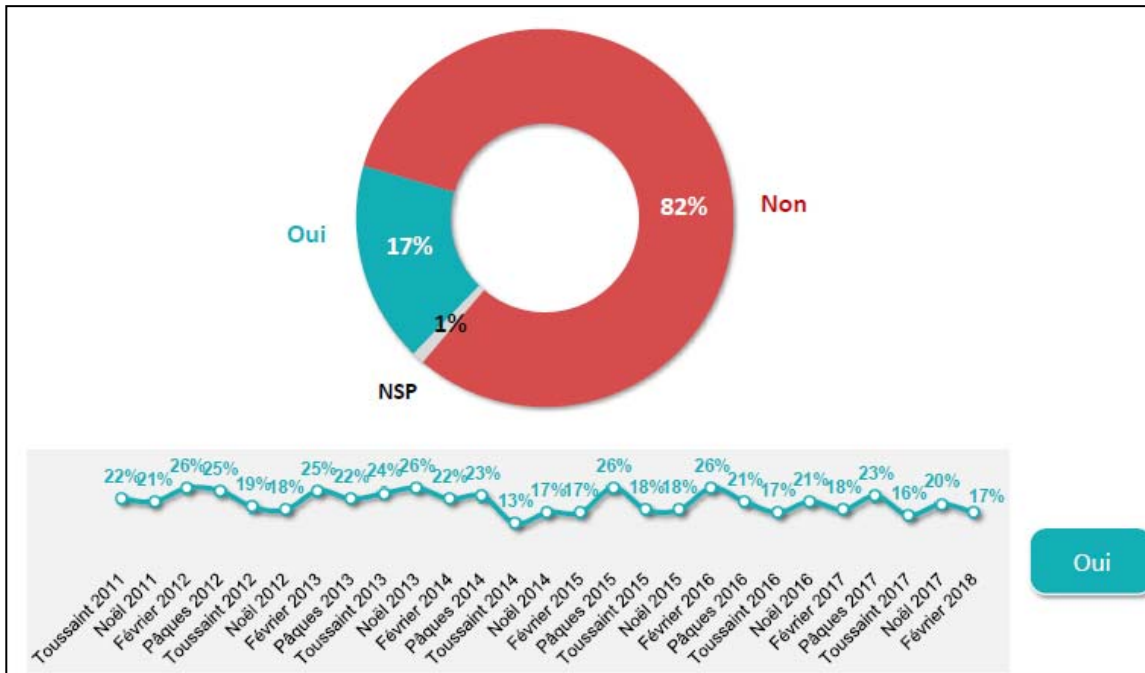
<https://www.opinion-way.com/fr/component/edocman/opinionway-pour-mondial-assistance-barometre-les-francais-et-les-vacances-janvier-2018/viewdocument.html?Itemid=0>

Opinion way – février 2018

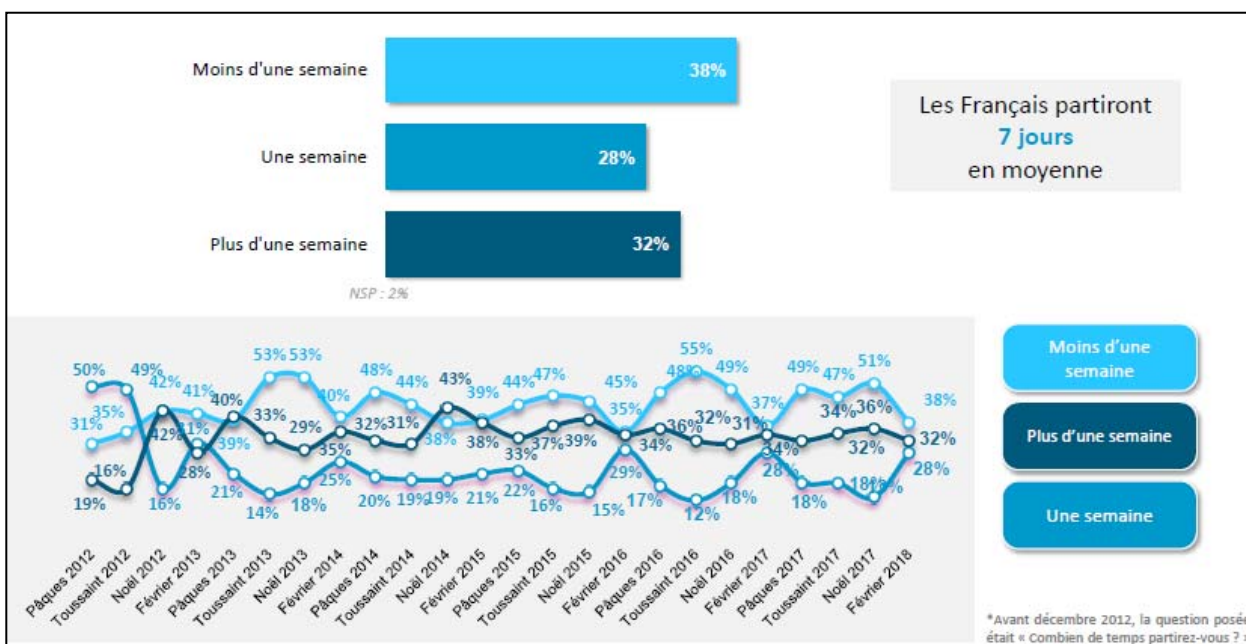
## Les congés d'hiver

### Les intentions de départ pour les congés d'hiver

- Partirez-vous en vacances pendant les prochains congés scolaires de février ?



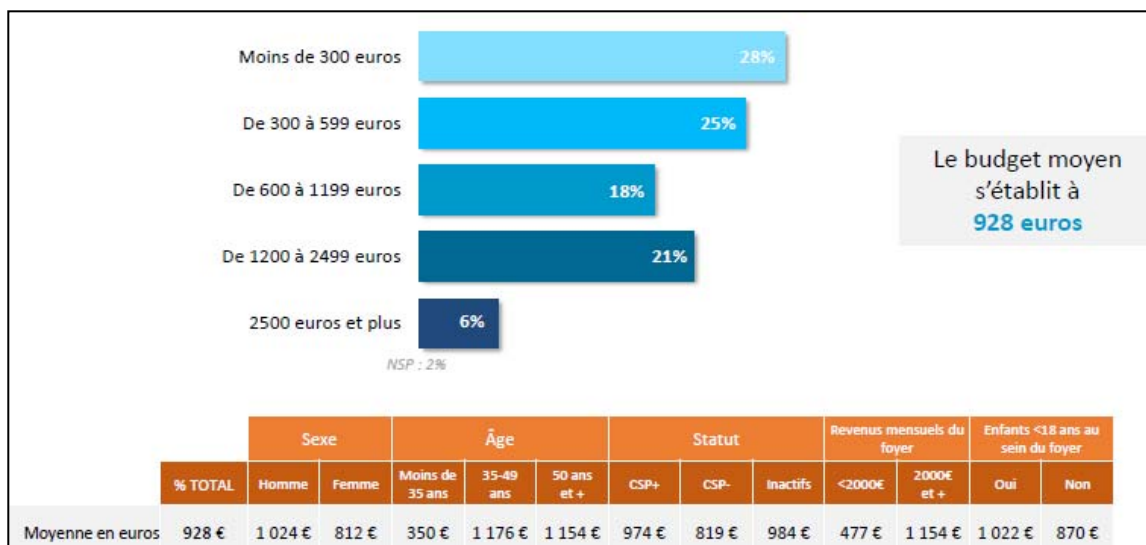
## La définition des séjours lors des congés d'hiver



\* Avant décembre 2012, la question posée était « Combien de temps partirez-vous ? »

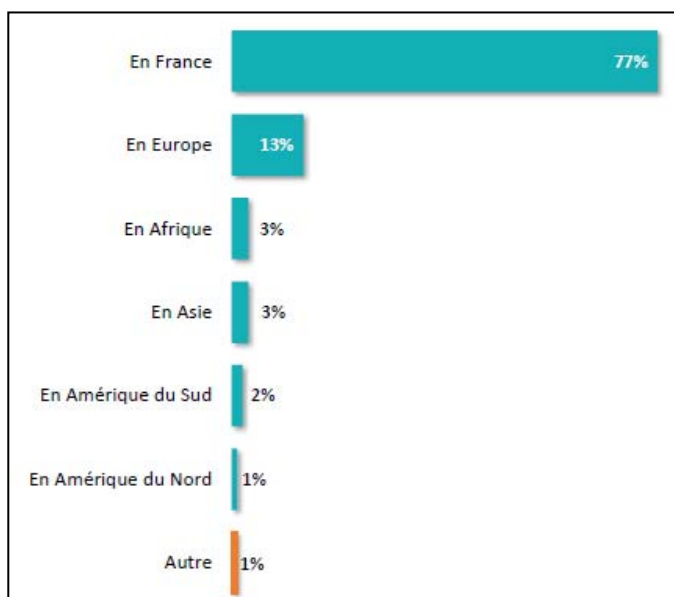
### L'estimation du budget consacré aux vacances d'hiver

- Quel budget consacrez-vous à vos vacances de février ?



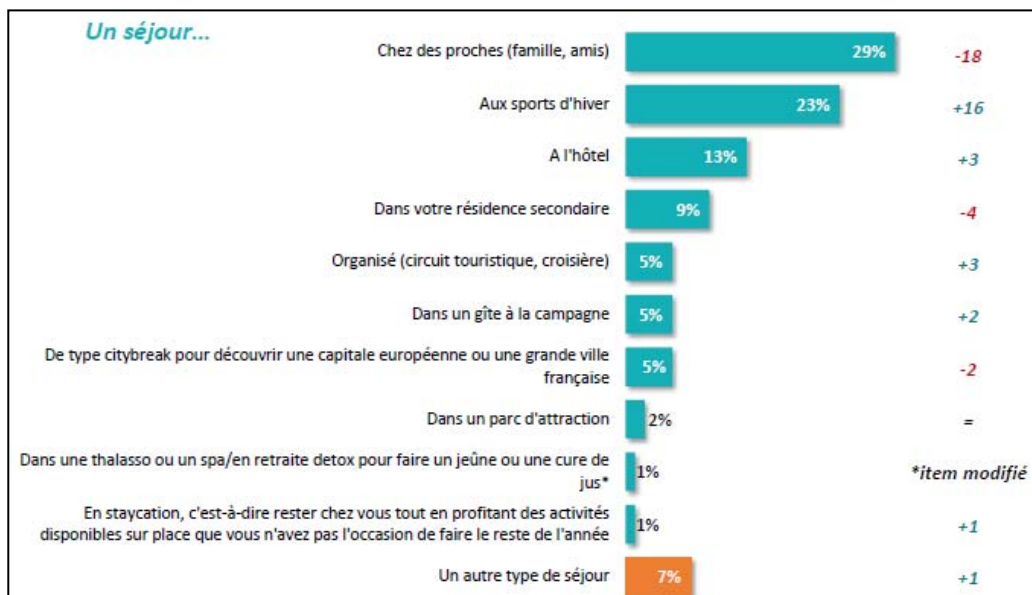
### La destination envisagée pour les vacances d'hiver

- Où partirez-vous en vacances ?



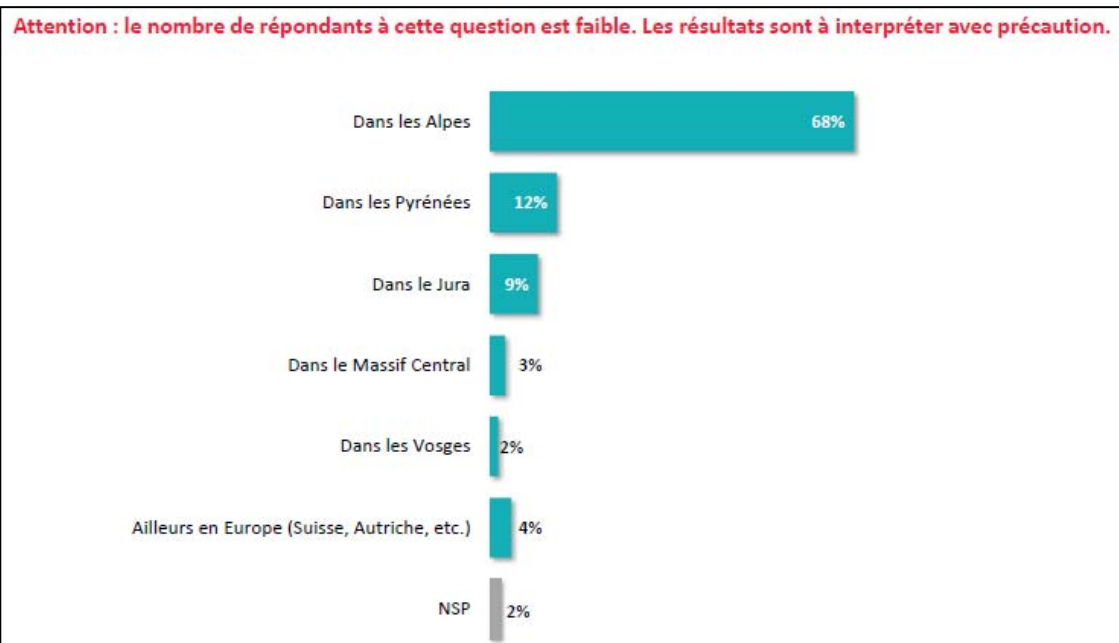
## Le type de séjour privilégié pour les vacances d'hiver

- Pour ces vacances de février, quel type de séjour allez-vous privilégier ?



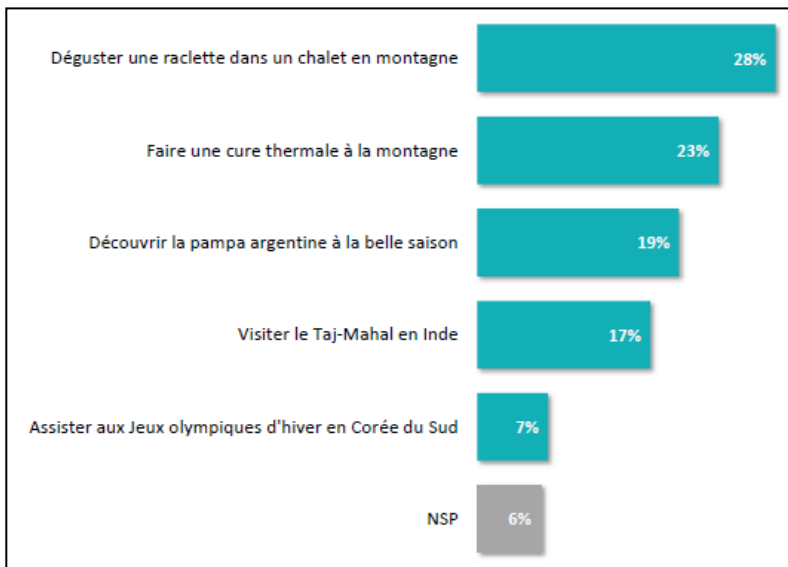
## Le massif choisi pour les sports d'hiver

- Et plus précisément, où partirez-vous aux sports d'hiver ?



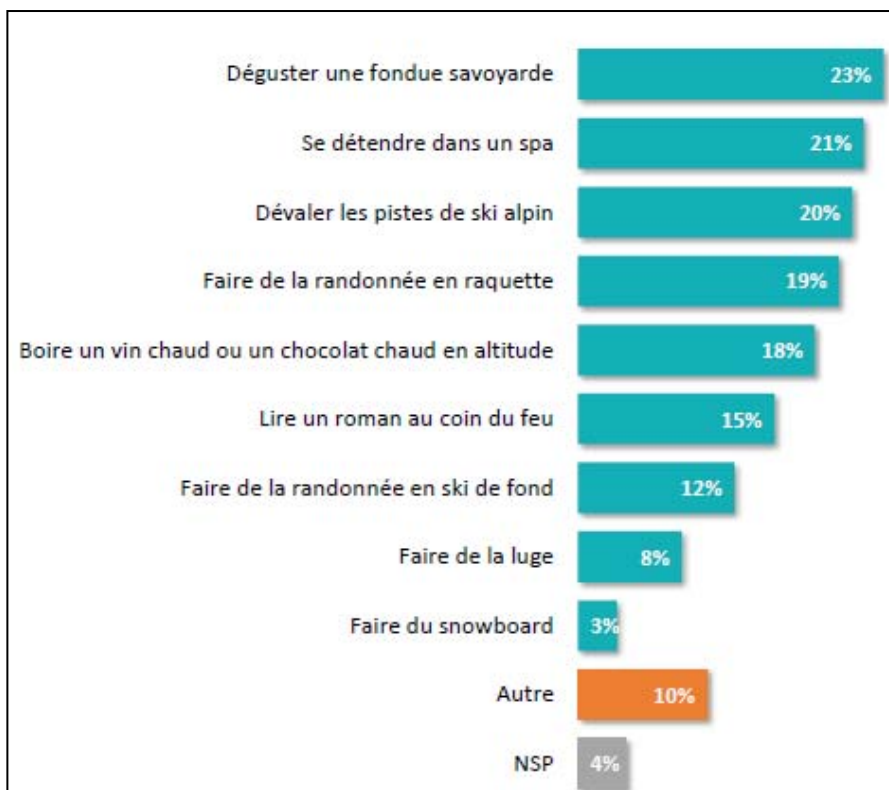
### L'expérience que l'on aimerait vivre à l'occasion des vacances d'hiver

- A l'occasion des vacances de février, parmi les expériences suivantes laquelle aimeriez-vous vivre ?



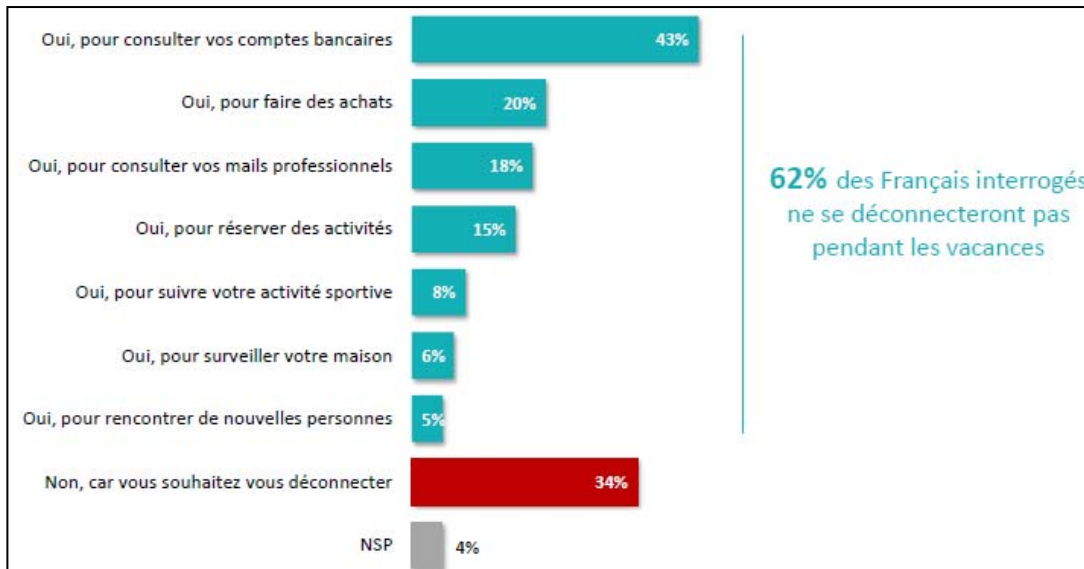
### L'activité favorite aux sports d'hiver

- Aux sports d'hiver, quelle est votre activité favorite ?



## Se déconnecter pendant les vacances d'hiver

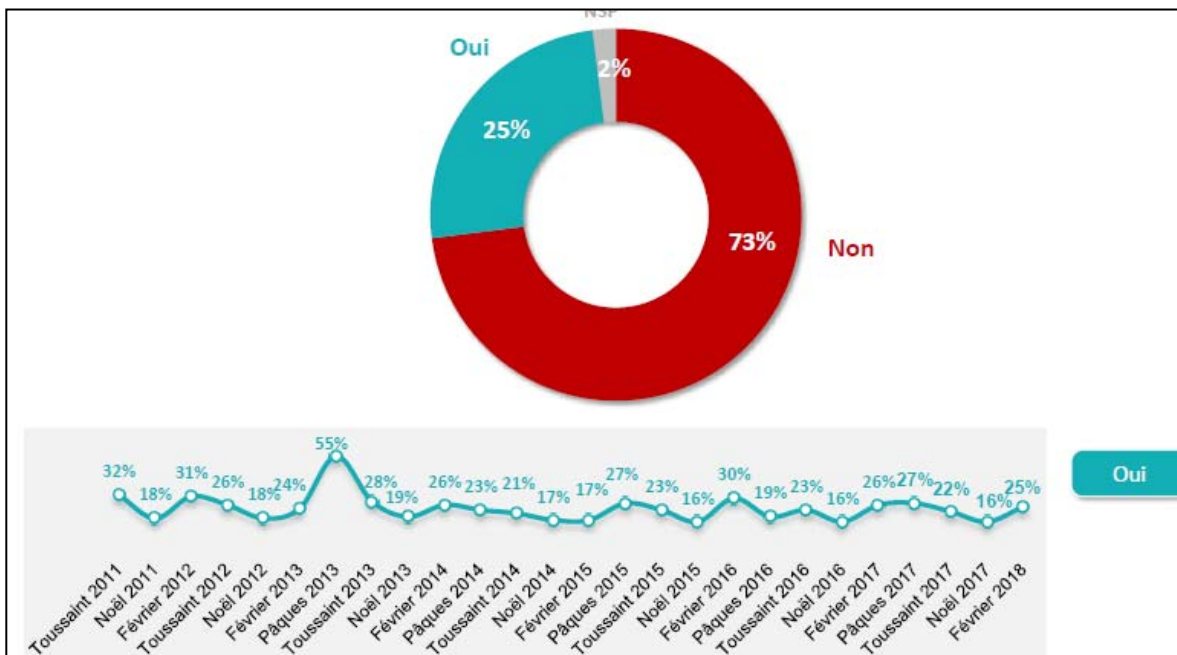
- Pendant ces vacances d'hiver, allez-vous utiliser des outils digitaux (smartphone, tablette, ordinateur, etc.) ?



## Les intentions de départ pour les vacances de Pâques

Les intentions de départ en vacances à l'occasion des vacances de Pâques

- Et envisagez-vous de partir en vacances à l'occasion des prochains congés scolaires de Pâques ?



### Fiche technique

Echantillon de 1 013 personnes représentatif de la population française âgée de 18 ans et plus. L'échantillon a été constitué selon la méthode des quotas, au regard des critères de sexe, d'âge, de catégorie socioprofessionnelle, de catégorie d'agglomération et de région de résidence. L'échantillon a été interrogé par questionnaire auto-administré en ligne sur système Cawi (computer assisted web interview). Les interviews ont été réalisées les 17 et 18 janvier 2018. Opinion way a réalisé cette enquête en appliquant les procédures et règles de la norme Iso 20252.