

Les Français et leur budget santé

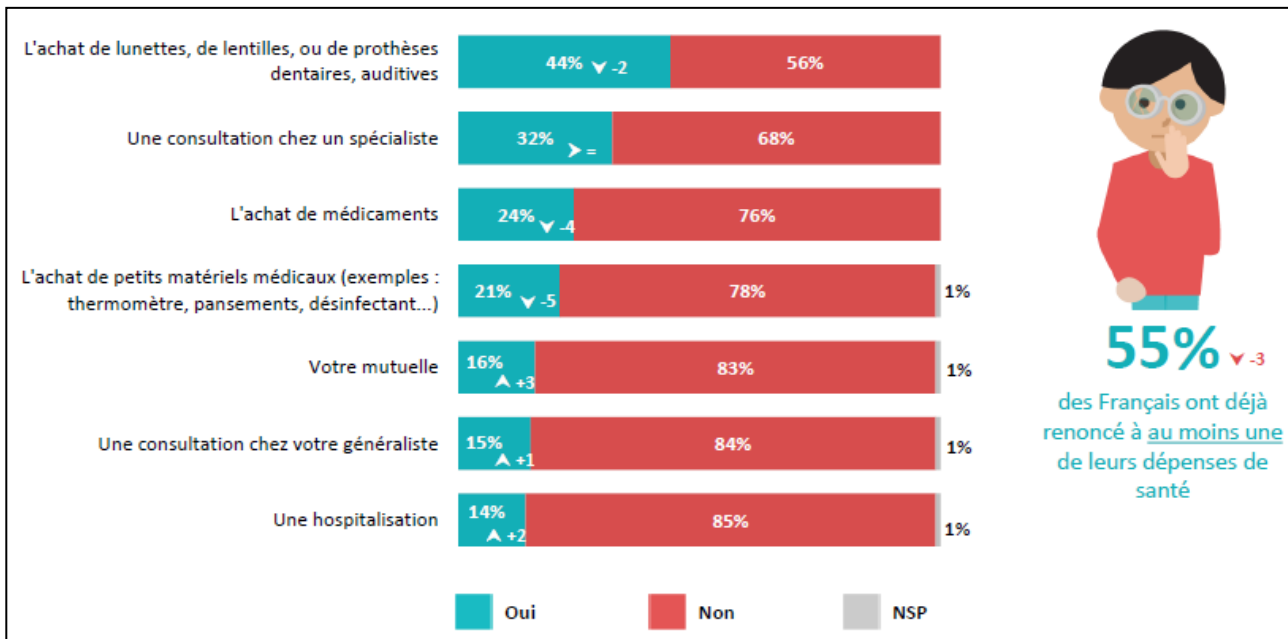
<https://www.opinion-way.com/fr/component/edocman/opinionway-pour-sofinco-barometre-les-francais-et-le-budget-sante-mars-2018/viewdocument.html?Itemid=0>

Opinion way – aout 2018

Sofinco

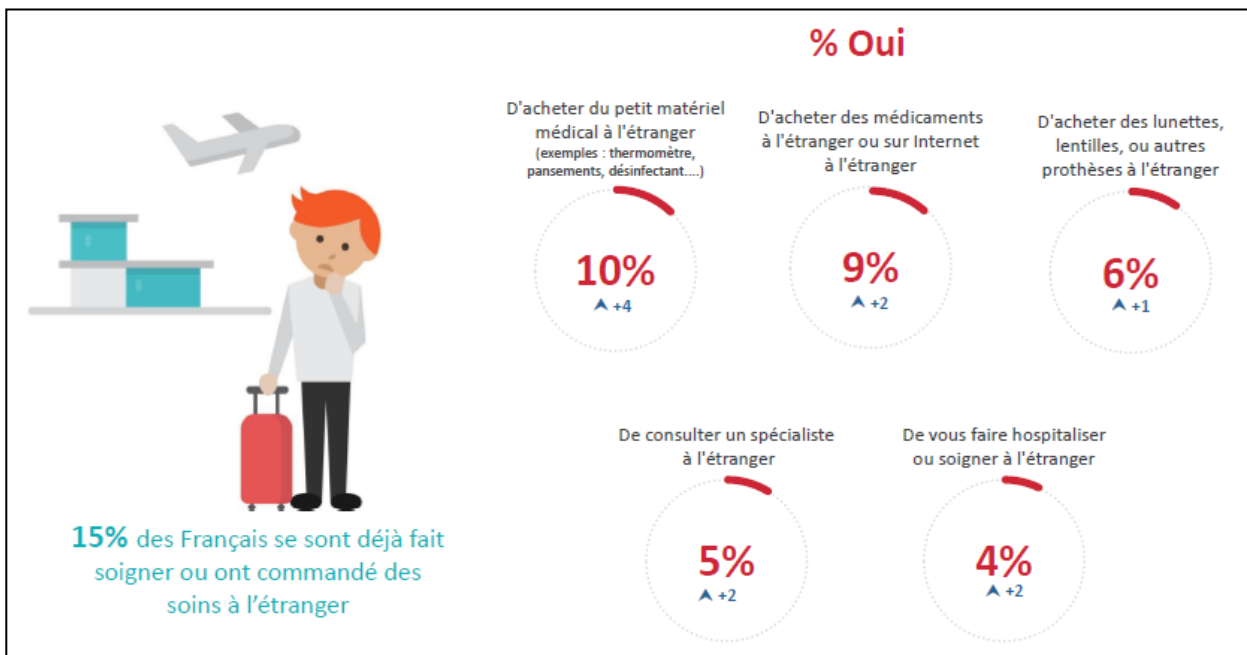
La renonciation à des dépenses de santé

- Du fait de son coût, avez-vous déjà remis à plus tard ou renoncé à... ?



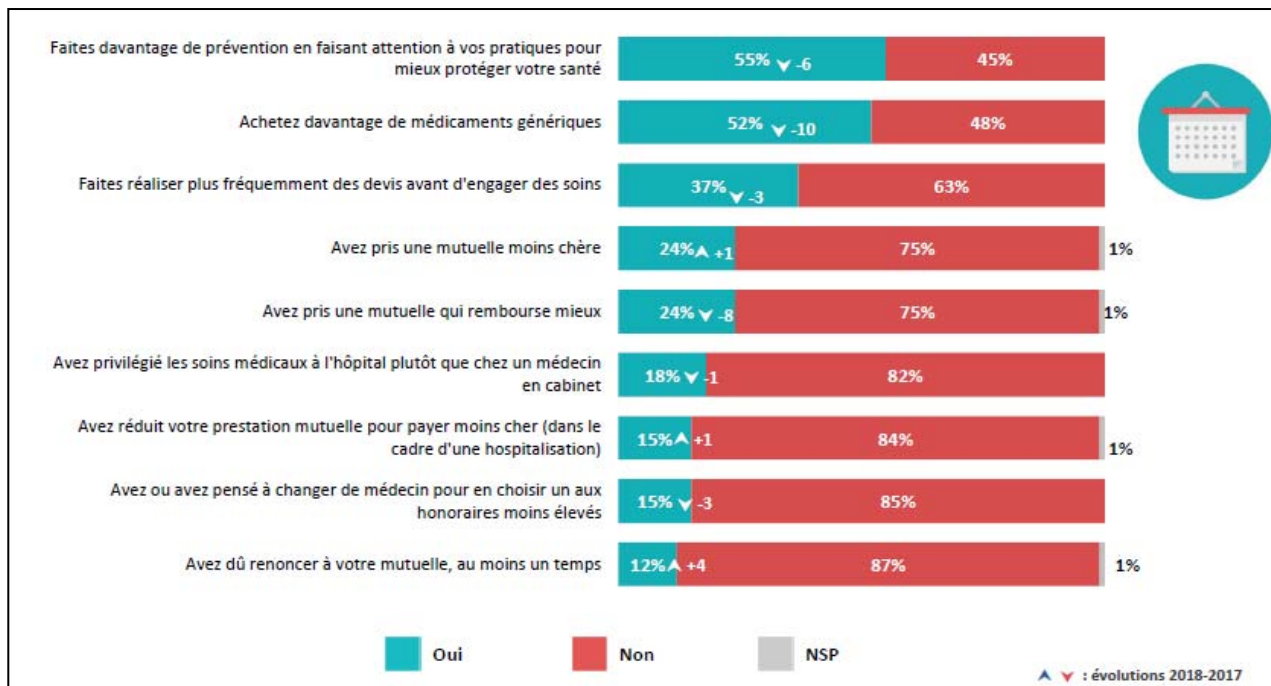
Les dépenses de santé effectuées à l'étranger

- Et, du fait de son coût en France, vous est-il déjà arrivé... ?



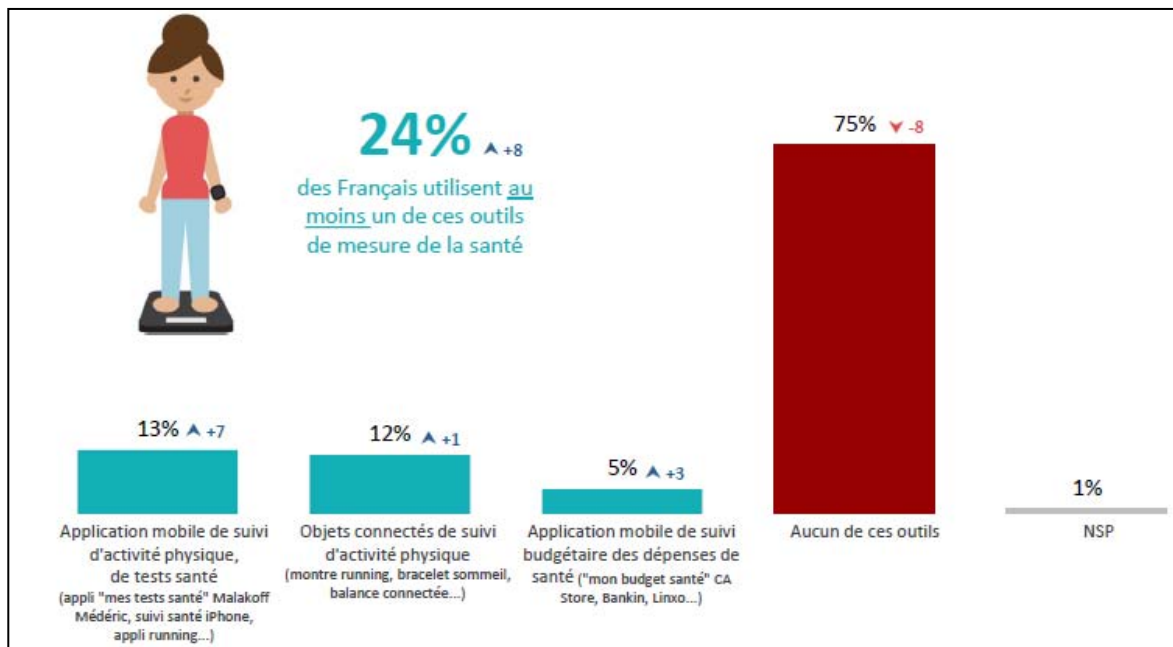
L'évolution de ses habitudes concernant sa santé

- Diriez-vous que depuis ces dernières années, vous... ?



L'utilisation d'outils pour mesurer sa santé

- Quels sont, parmi les dispositifs suivants, tous ceux que vous utilisez pour suivre votre activité physique, vos pratiques en matière de santé ?



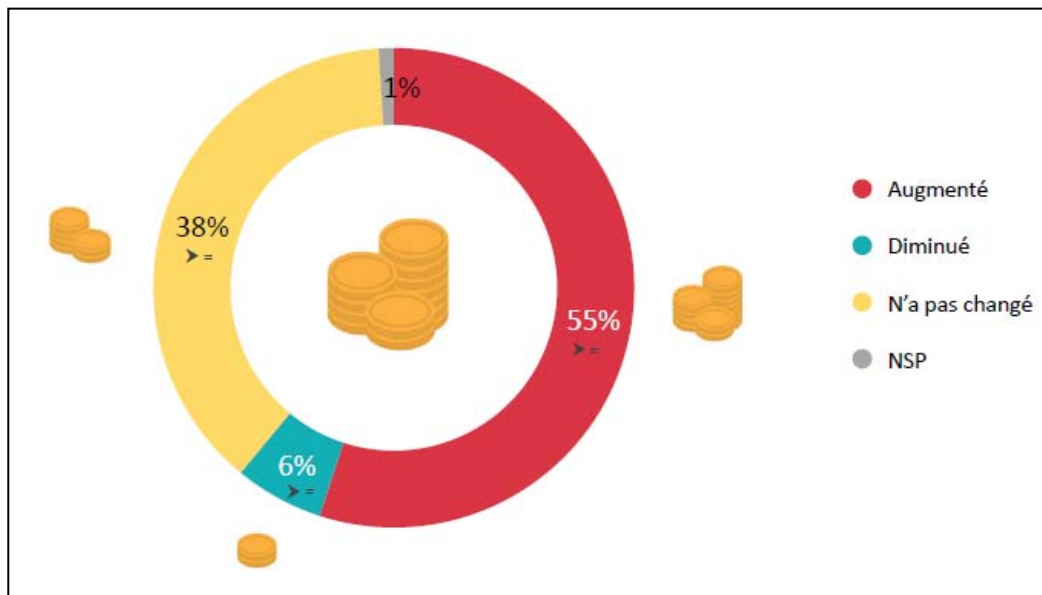
L'estimation du budget santé annuel restant à sa charge

- D'après vous, à combien s'élève environ votre budget santé annuel restant à votre charge ?



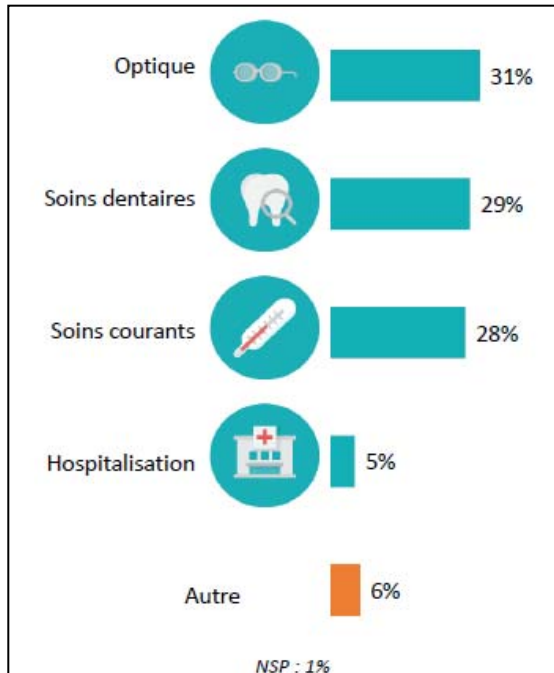
La progression du budget santé annuel restant à sa charge

- Aujourd'hui, vous diriez que par rapport à il y a deux ans, votre budget santé annuel restant à votre charge a... ?



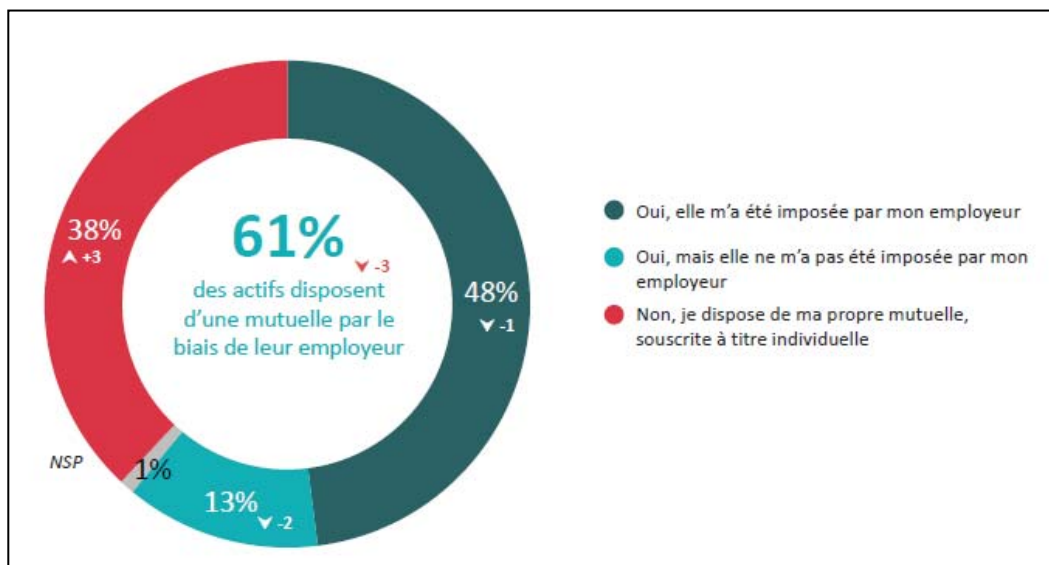
Les types de soins les plus importants dans le budget santé

- Dans votre budget santé annuel restant à votre charge, quel est le type de soin le plus important ?



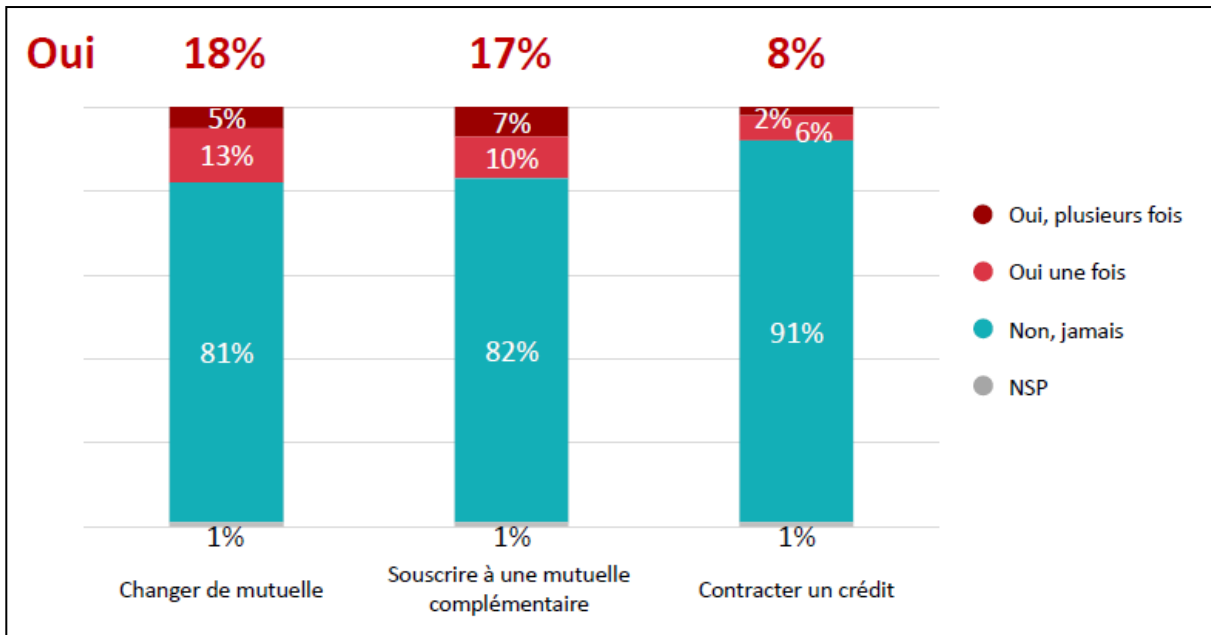
La mise à disposition d'une mutuelle d'entreprise

Disposez-vous d'une mutuelle par le biais de votre employeur ?



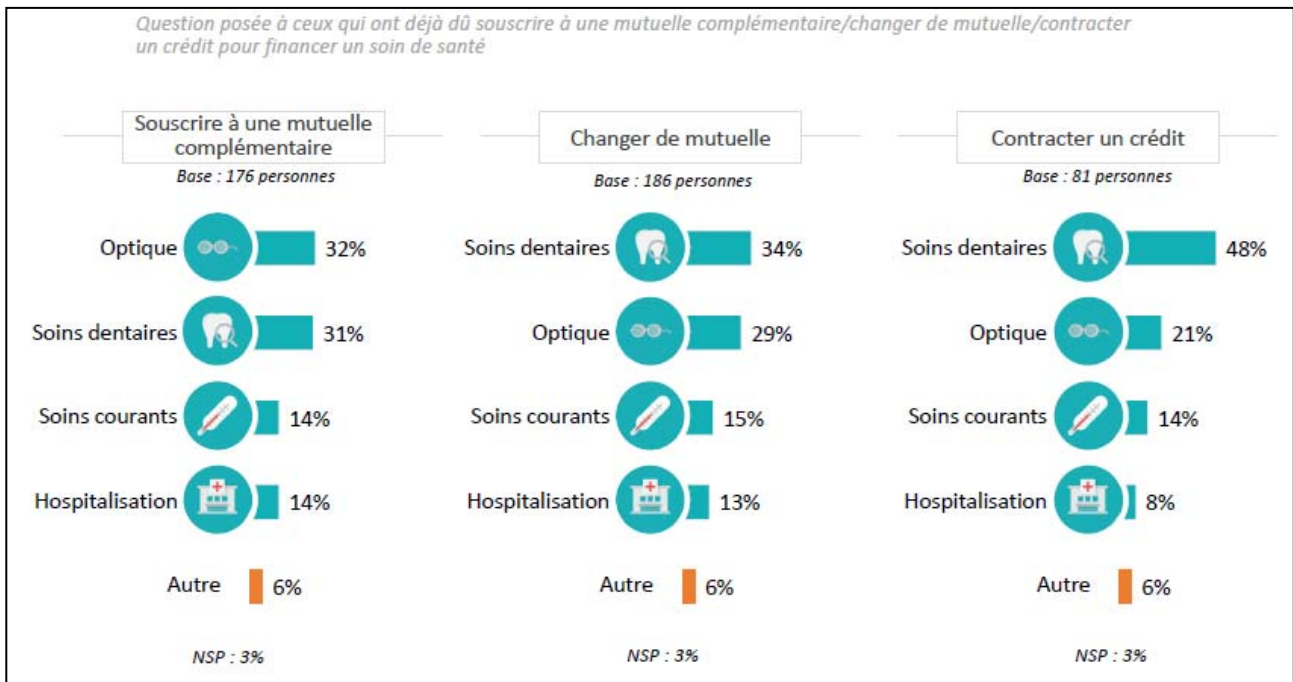
Les mesures prises pour financer des soins de santé

- Pour financer un soin de santé, avez-vous déjà dû... ?



Les soins qui ont nécessité de prendre des mesure

- Pour quel soin de santé avez-vous dû... ?



Fiche technique

Echantillon de 1 013 personnes représentatif de la population française âgée de 18 ans et plus. L'échantillon a été consulté selon la méthode des quotas, au regard des critères de sexe, d'âge, de catégorie socioprofessionnelle, de catégorie d'agglomération et de région de résidence. L'échantillon a été interrogé par questionnaire auto-administré en ligne sur système Cawi (computer assisted web interview). Les interviews ont été réalisées du 14 au 16 mars 2018. Opinion way a réalisé cette enquête en appliquant les procédures et règles de la norme Iso 20252.