

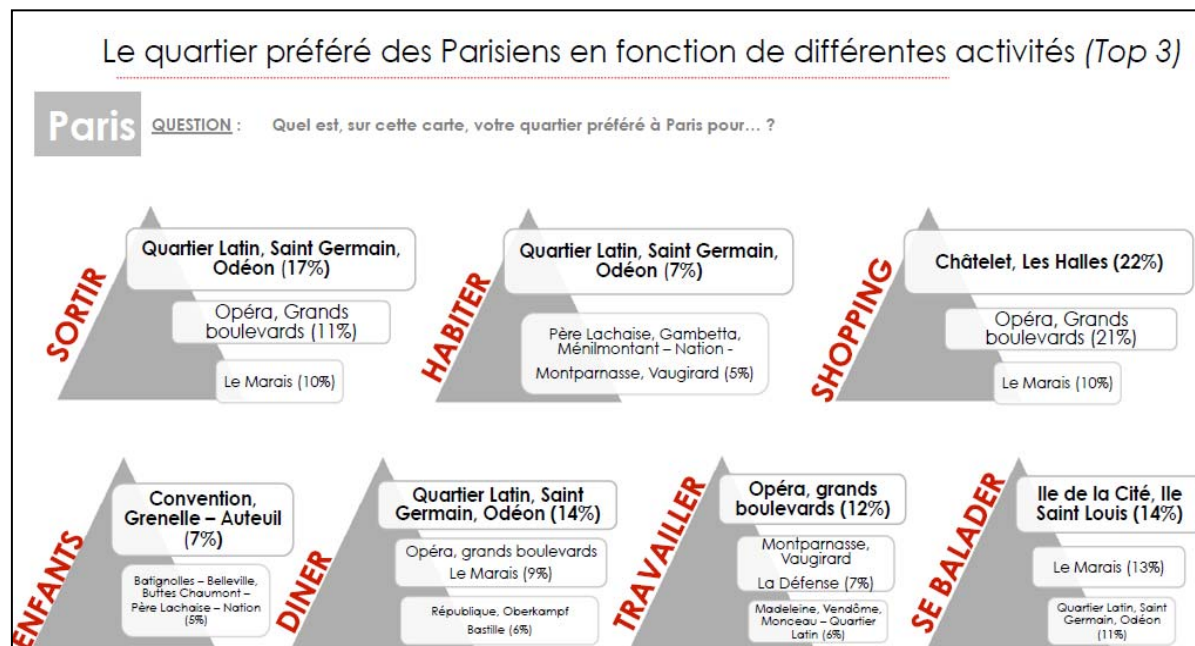
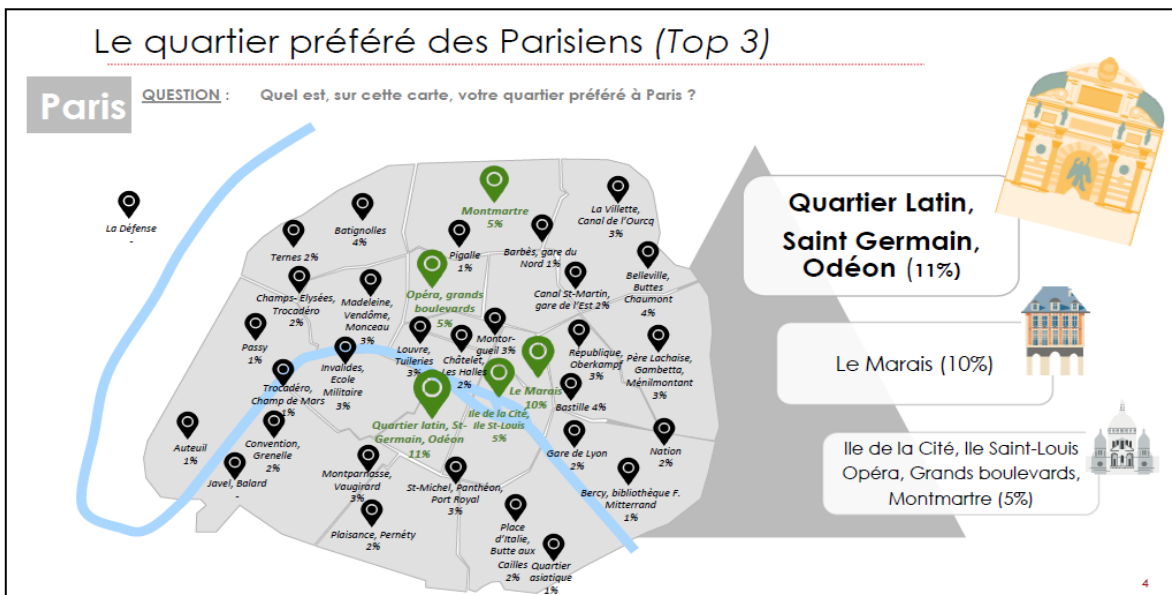
Le palmarès des quartiers préférés des Parisiens, des Lyonnais et des Marseillais

http://www.ifop.com/?option=com_publication&type=poll&id=3968

Ifop – février 2018

Explorimmo

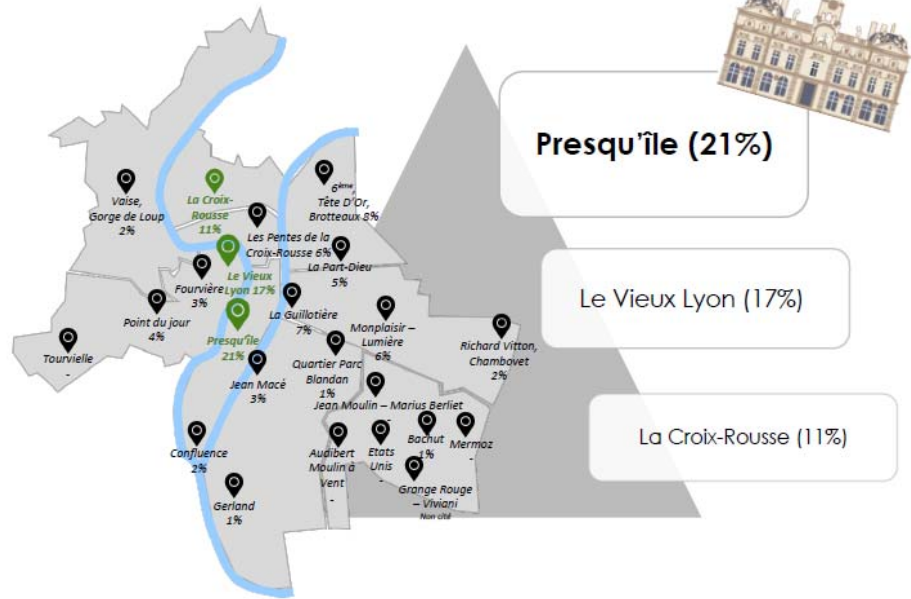
Partant du principe que ce sont les habitants qui parlent le mieux de leur ville, l'Ifop a sondé pour le compte d'Explorimmo (le portail d'annonces immobilières appartenant au groupe Figaro) 1000 Parisiens, 600 Marseillais et 500 Lyonnais pour parler de leurs quartiers préférés. On peut retenir du sondage que les quartiers historiques ont la cote, à Paris et à Lyon. Dans la capitale des Gaules, la Presqu'île et le Vieux-Lyon se détache très nettement (beaucoup plus que dans la capitale) comme les deux secteurs qui séduisent la population locale. *A contrario*, Marseille ne dispose pas clairement d'un secteur de la ville rassemblant une majorité de suffrages.



Le quartier préféré des Lyonnais

Lyon

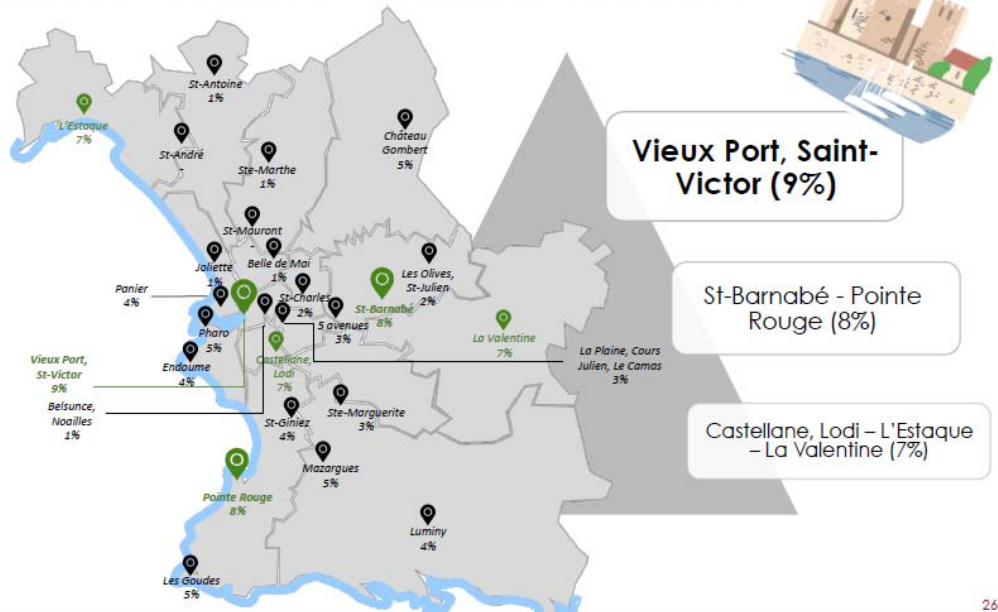
QUESTION : Quel est, sur cette carte, votre quartier préféré à Lyon ?



Le quartier préféré des Marseillais (Top 3)

Marseille

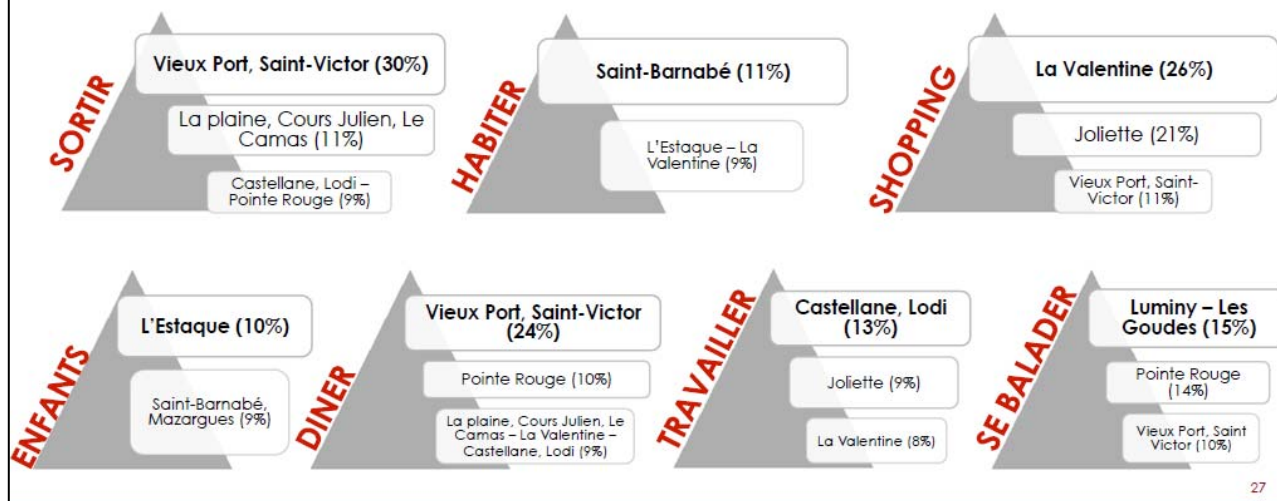
QUESTION : Quel est, sur cette carte, votre quartier préféré à Marseille ?



Le quartier préféré des Marseillais en fonction de différentes activités (Top 3)

MARSEILLE

QUESTION : Quel est, sur cette carte, votre quartier préféré à Marseille pour... ?



27

Fiche technique

Echantillon de 1 003 Parisiens/500 Lyonnais/600 Marseillais. Ces échantillons sont représentatifs de la population âgée de 18 ans et plus de chaque ville (Paris, Lyon, Marseille). La représentativité de l'échantillon a été assurée par la méthode des quotas (sexe, âge, profession de la personne interrogée) après stratification par arrondissement de résidence. Les interviews ont eu lieu par questionnaire auto-administré en ligne (CI - Computer Assisted Web Interviewing) du 16 au 27 novembre 2017.

Echantillon de 1003 Parisiens / 500 Lyonnais / 600 Marseillais. Ces échantillons sont représentatifs de la population âgée de 18 ans et plus de chaque ville (Paris, Lyon, Marseille).

La représentativité de l'échantillon a été assurée par la méthode des quotas (sexe, âge, profession de la personne interrogée) après stratification par arrondissement de résidence. Les interviews ont eu lieu par questionnaire auto-administré en ligne (CAWI - Computer Assisted Web Interviewing) du 16 au 27 novembre 2017.