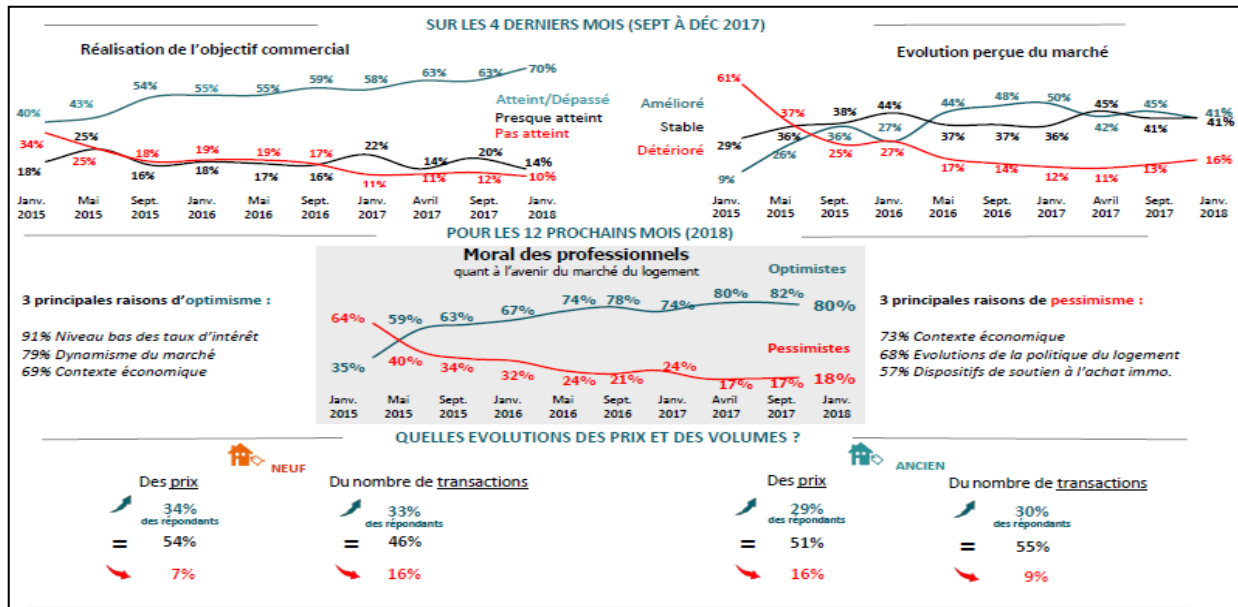


Le baromètre Crédit Foncier sur le moral des professionnels de l'immobilier

<https://www.csa.eu/fr/survey/quatre-professionnels-de-limmobilier-sur-cinq-80-sont-optimistes-pour-2018>
Csa – janvier 2018

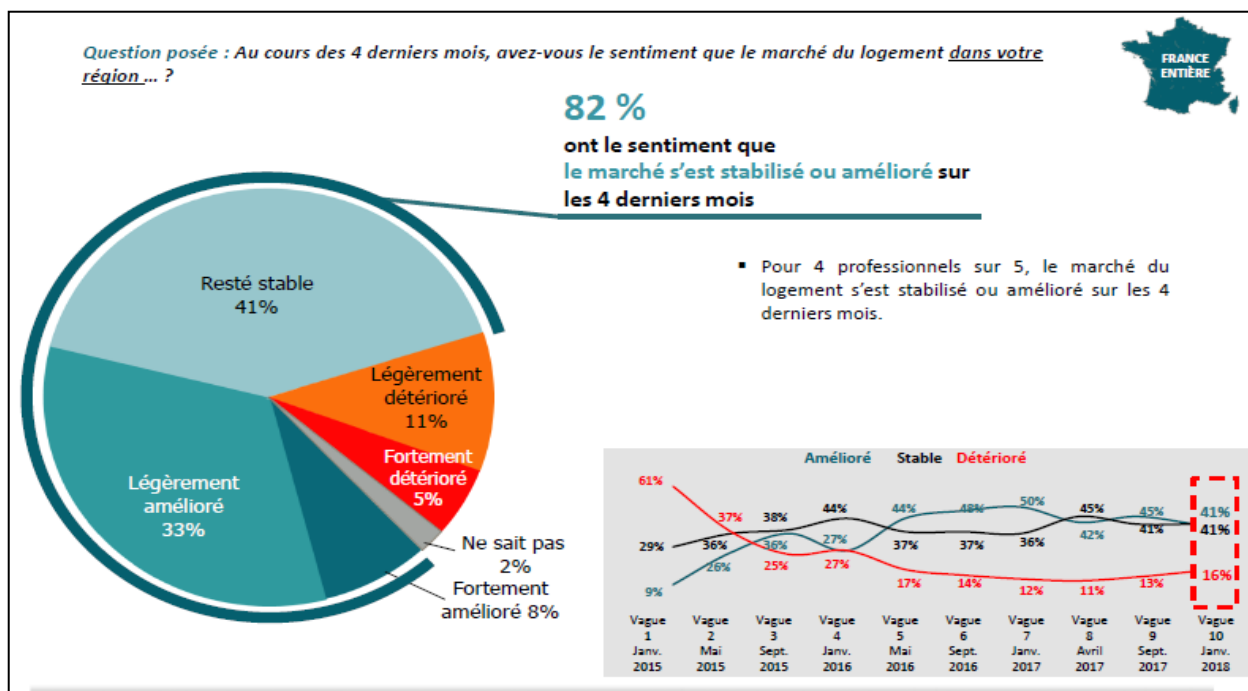
Crédit foncier

En synthèse : le moral des professionnels de l'immobilier reste très élevé (80 % d'optimistes) même si certains indicateurs accusent une légère érosion



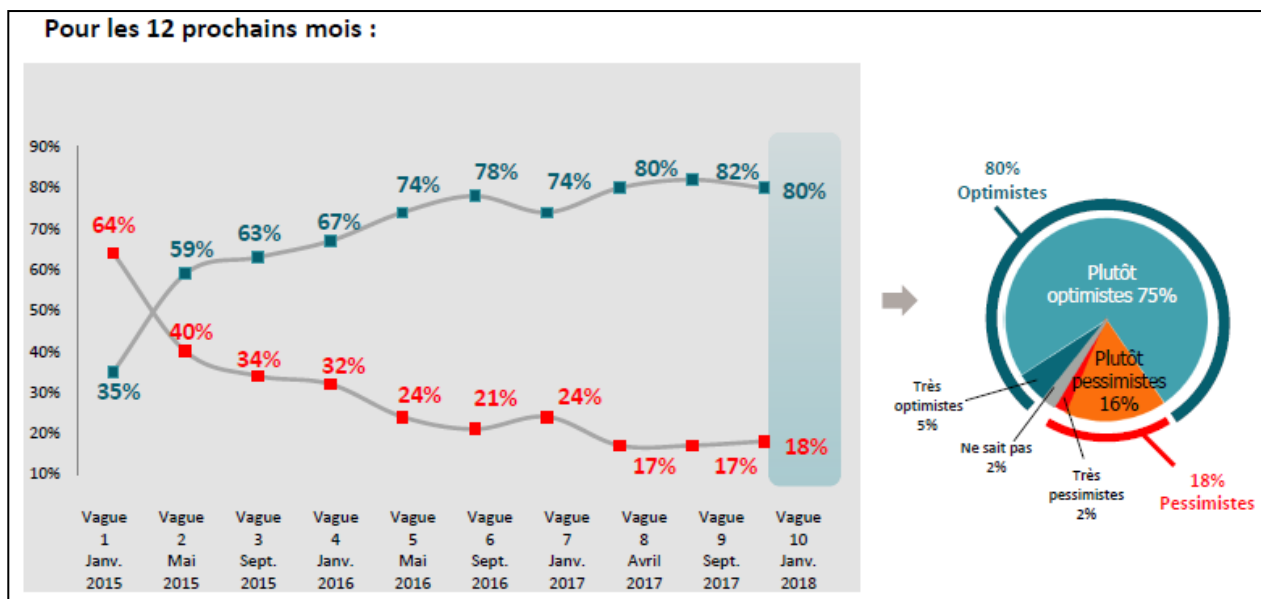
Quatre professionnels sur cinq considèrent que le marché du logement s'est stabilisé ou amélioré au cours des quatre derniers mois

- Au cours des quatre derniers mois, avez-vous le sentiment que le marché du logement dans votre région ?



Quatre professionnels sur cinq optimistes pour les douze prochains mois (80 %), score stable depuis avril 2017

- Et au global, êtes-vous très optimiste, plutôt optimiste, plutôt pessimiste ou très pessimiste quant à l'avenir du marché du logement au cours des 12 prochains mois, dans votre région ?



La région Sud-Ouest est la plus optimiste (89 %)

- Et au global, êtes-vous très optimiste, plutôt optimiste, plutôt pessimiste ou très pessimiste quant à l'avenir du marché du logement au cours des 12 prochains mois, dans votre région ?

En %	IDF (n = 81)	Nord-Est (n = 81)	Nord-Ouest (n = 80)	Sud-Ouest (n = 81)	Sud-Est (n = 80)	France entière
TOTAL OPTIMISTE	81	70	84	89	81	80
dont Très optimiste	8	4	4	9	5	5
TOTAL PESSIMISTE	17	26	16	11	17	18
dont Très pessimiste	2	4	1	-	2	2



Les agents immobiliers et les commercialisateurs sont les plus optimistes

- Et au global, êtes-vous très optimiste, plutôt optimiste, plutôt pessimiste ou très pessimiste quant à l'avenir du marché du logement au cours des douze derniers mois, dans votre région ?

En %	Agents immobiliers/ commercialisateurs <i>(n = 103)</i>	Lotisseurs/ promoteurs <i>(n = 100)</i>	Constructeurs de maisons individuelles <i>(n = 100)</i>	Gestionnaires de patrimoine/ Réseaux de défiscalisation <i>(n = 100)</i>	Toutes professions confondues <i>(n = 403)</i>
TOTAL OPTIMISTE	88	80	70	83	80
dont Très optimiste	7	3	5	6	5
dont Plutôt optimiste	81	77	65	77	75
TOTAL PESSIMISTE	11	15	30	17	18
dont Plutôt pessimiste	9	12	27	17	16
dont Très pessimiste	2	3	3	-	2

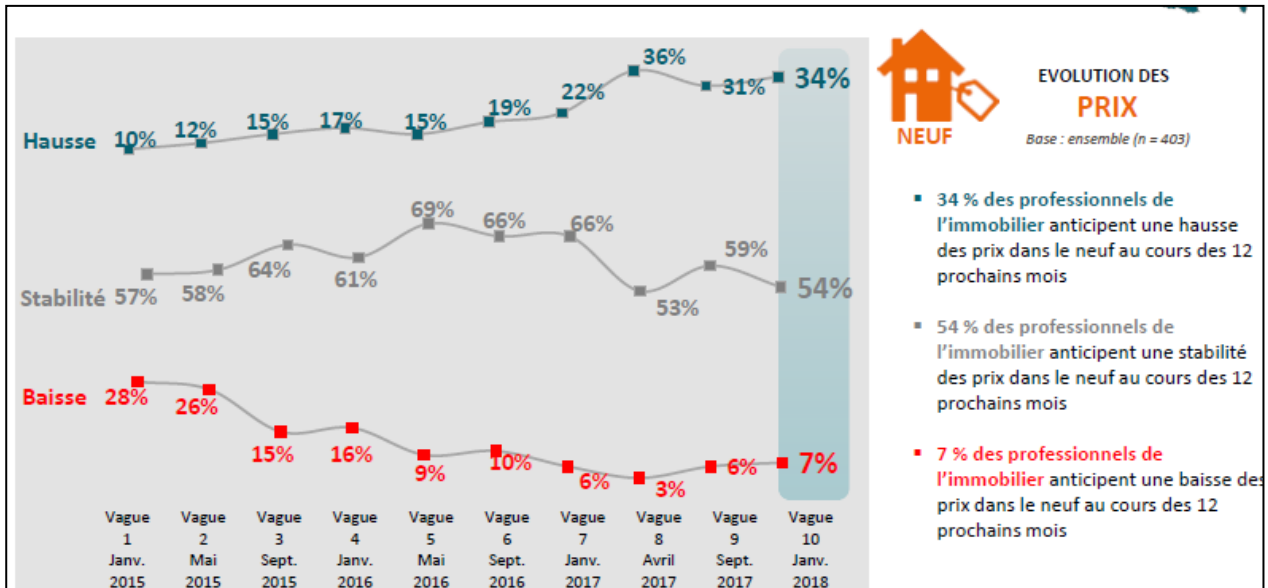
Les raisons d'optimisme et de pessimisme

- Pour quelles raisons êtes-vous optimiste/pessimiste quant à l'avenir du marché du logement au cours des douze prochains mois ?

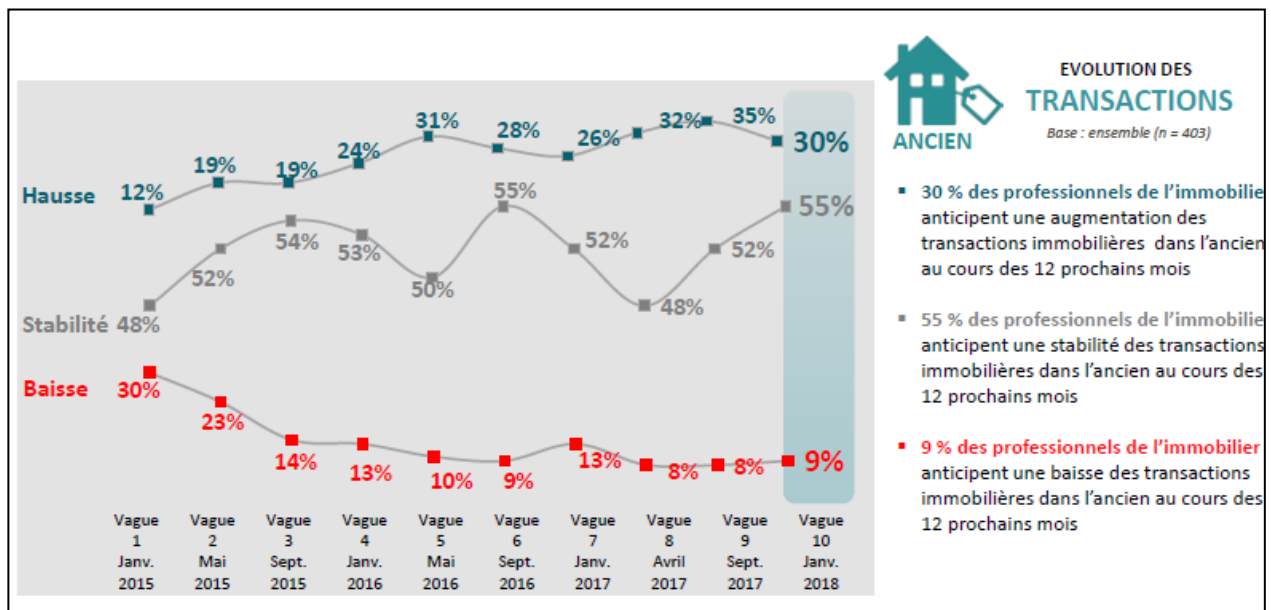
	 OPTIMISTES <i>Base Optimistes (n = 327)</i>	 PESSIMISTES <i>Base Pessimistes (n = 71)</i>	
Le niveau bas des taux d'intérêt des prêts immobiliers	91%	73%	Le contexte économique
Le dynamisme du marché	79%	68%	Les évolutions de la politique du logement
Le contexte économique	69%	57%	Les dispositifs de soutien à l'achat immobilier

Perspectives : prix dans le neuf : la stabilité devrait se poursuivre en 2018

- Selon vous, les prix de l'immobilier résidentiel dans le neuf dans votre région, vont-ils augmenter



Perspectives : transactions dans l'ancien : une stabilité des volumes de plus en plus anticipée



Fiche technique

Un baromètre pour prendre le pouls du marché du logement et dégager les tendances à venir. Depuis fin 2014, le crédit foncier, avec l'Institut de sondages Csa, mesure le moral des professionnels de l'immobilier trois fois par an. Il s'agit ici des résultats de la 10^{ème} enquête publiée en janvier 2018. Réalisé tous les quatre mois auprès d'un échantillon représentatif de 400 professionnels, ce baromètre est organisé en trois parties : *vue rétrospective* : quelle perception ont les professionnels du marché du logement des quatre mois écoulés (troisième trimestre 2017 ici) ; *vue prospective* : quelle devrait être l'évolution des prix et des transactions dans le neuf et l'ancien pour les douze prochains mois (sur l'année 2018 ici). *moral des professionnels* de l'immobilier pour les douze prochains mois.