

Enquête #Moijeune Les 18-30 ans et la politique

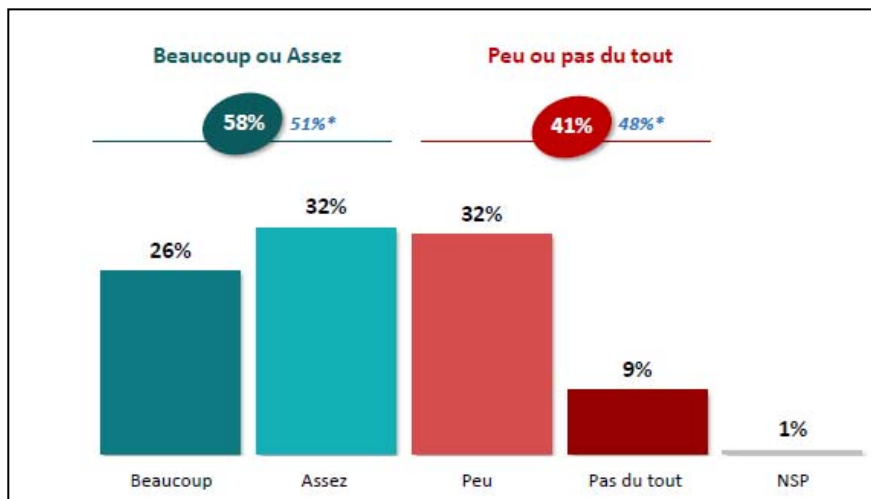
<https://www.opinion-way.com/fr/component/edocman/opinionway-pour-20-minutes-moijeune-les-18-30-ans-et-la-politique-octobre-2018/viewdocument.html?Itemid=0>

Opinion way – octobre 2018

20 minutes

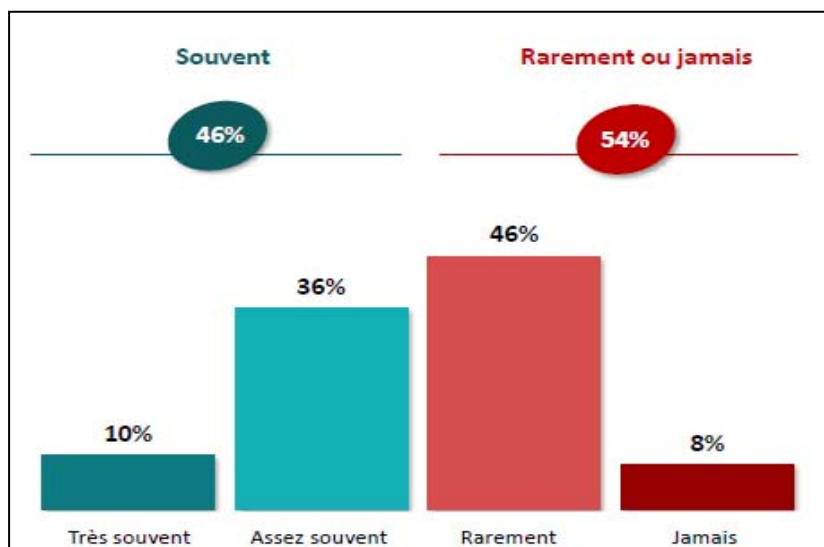
L'intérêt pour la politique

- Est-ce que tu t'intéresses à la politique... ?



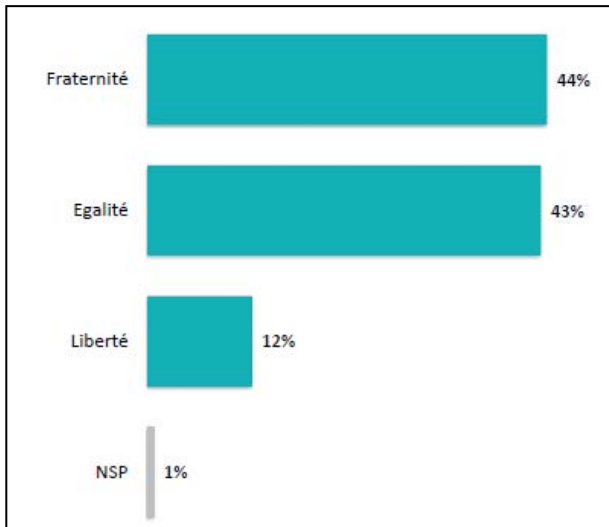
La politique comme sujet de discussion

- Est-ce que tu parles de politique avec tes amis ?



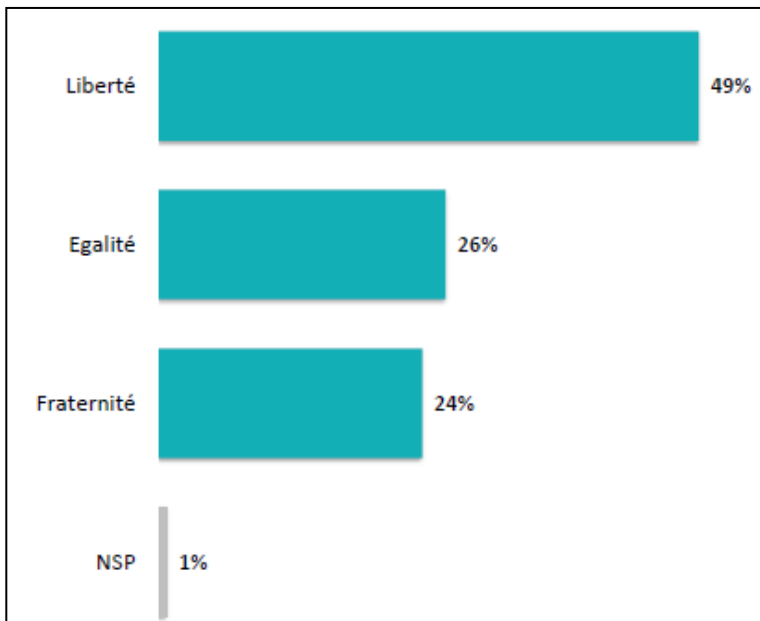
La valeur républicaine la moins respectée aujourd'hui

- Liberté, Egalité, Fraternité. Pour toi, quelle est la valeur la moins respectée aujourd'hui dans la devise républicaine ?



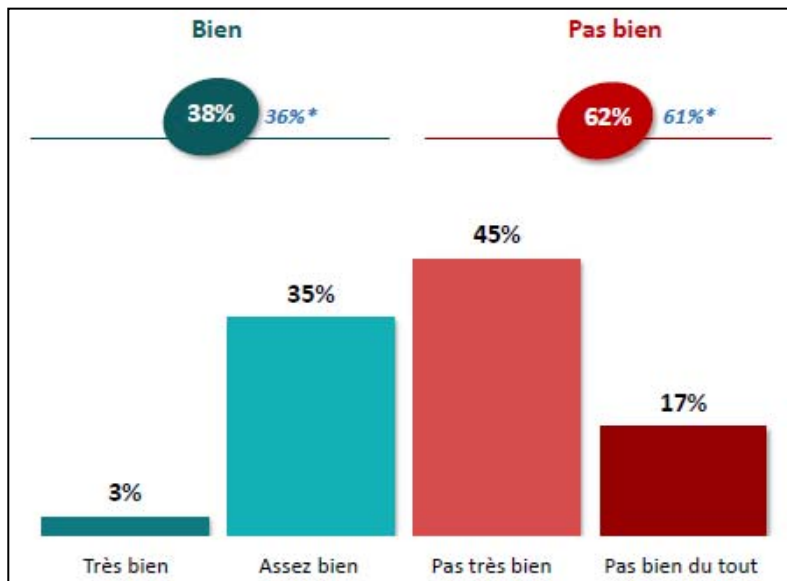
La valeur républicaine la plus importante

- Et pour toi, quelle est la valeur la plus importante parmi les trois ?



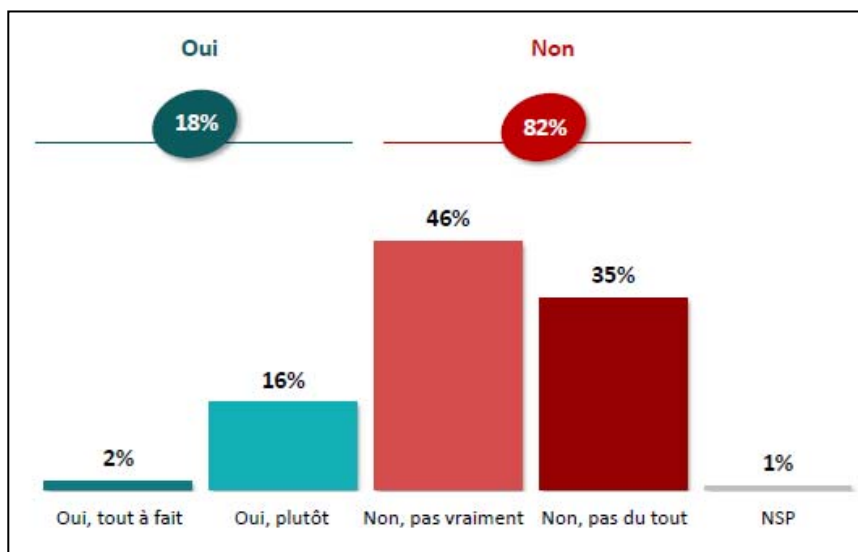
Le fonctionnement de la démocratie

- Dirais-tu qu'en France la démocratie fonctionne très bien, assez bien, pas très bien ou pas bien du tout ?



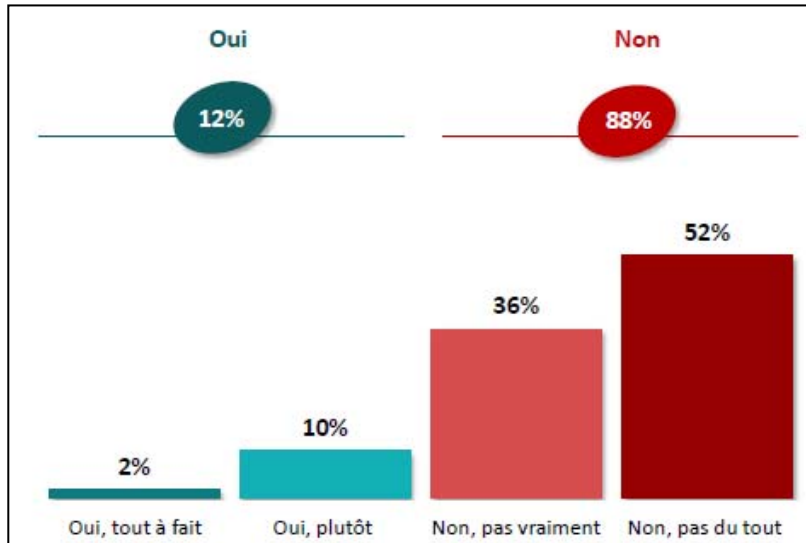
L'évolution de l'écoute des jeunes par les responsables politiques

- Pour toi, depuis la dernière élection présidentielle, les responsables politiques sont-ils plus à l'écoute des jeunes au par le passé ?



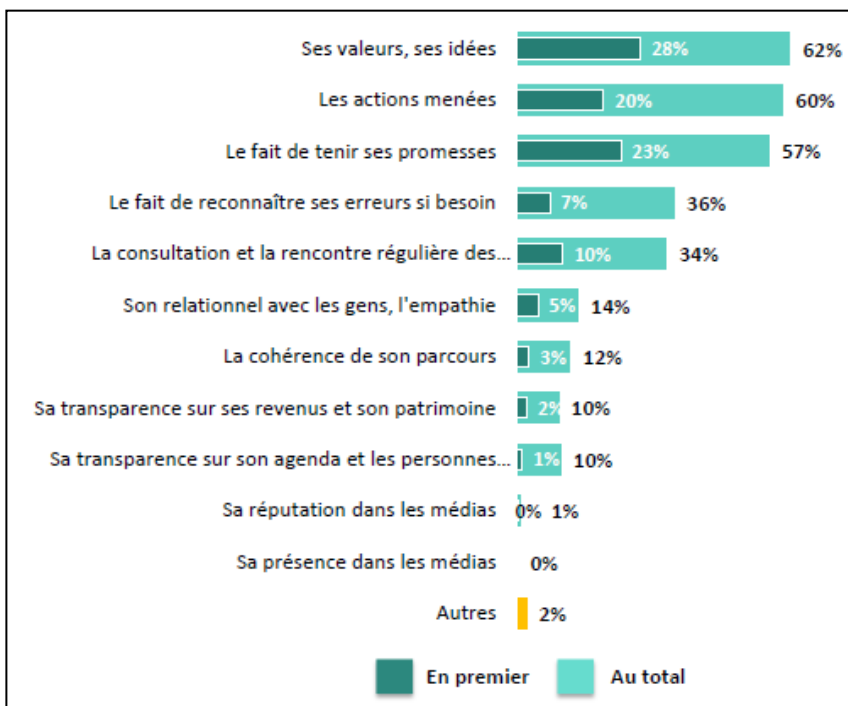
L'évolution de la confiance dans les responsables politiques

- Depuis les dernières élections, fais-tu davantage confiance aux responsables politiques ?



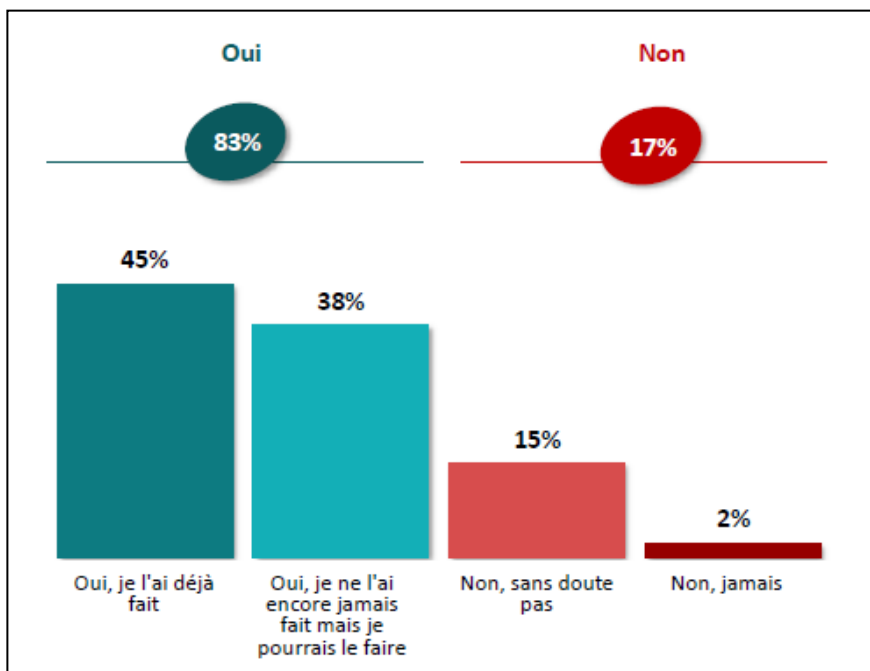
Les critères de la confiance dans un responsable politique

- Pour toi, quels sont les trois critères les plus importants pour que tu accordes ta confiance à un-e responsable politique ?



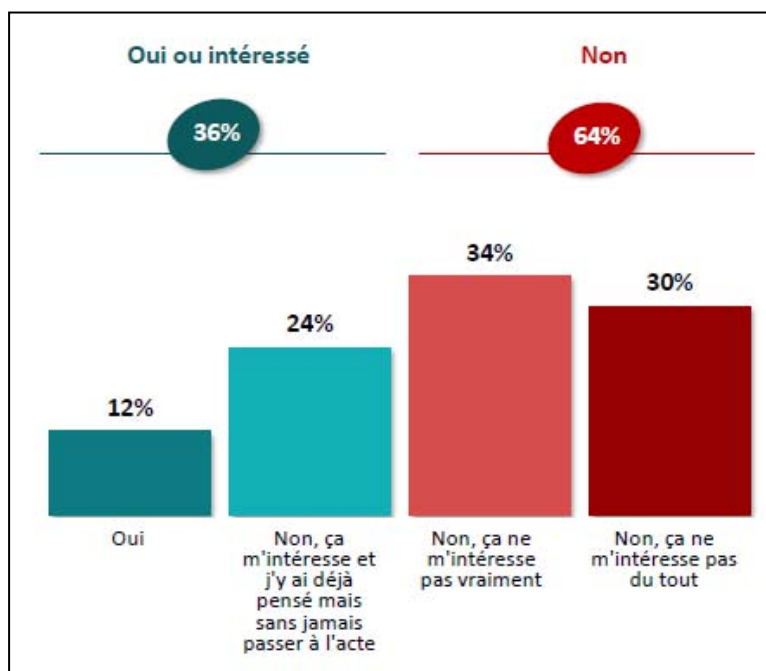
La participation à des manifestations

- Pour défendre tes idées, pourrais-tu participer à une manifestation dans la rue ?



L'engagement politique

- Es-tu actuellement engagé(e) en politique (adhésion à un parti, un syndicat, etc.)



Fiche technique

Echantillon de 875 personnes âgées de 18 ans à 30 ans, membre de la communauté #MoiJeune. L'échantillon a été constitué selon la méthode des quotas, au regard des critères de sexe, d'âge, du statut d'activité, de catégorie d'agglomération et de région de résidence. L'échantillon a été contacté par Sms puis interrogé par questionnaire auto-administré en ligne sur système Cawi (computer assisted web interview).