

Un site adapté à tous les supports (ordinateur, tablette, Smartphone) pour simplifier vos démarches et votre recherche d'informations.

## Trois espaces dédiés à un public ciblé

Un espace **ALLOCATAIRES**



Un espace **PARTENAIRES**



Un espace **PRESSE ET INSTITUTIONNEL**



## Une page d'accueil composée d'accès directs facilités

The screenshot shows the homepage layout with the following callouts:

- 1**: Points to the 'Ma Caf' location search bar.
- 2**: Points to the 'Code postal' input field for local services.
- 3**: Points to the 'Se connecter à Mon Compte' button.
- 4**: Points to the 'ACTUALITÉS' sidebar menu.
- 5**: Points to the 'DROITS ET PRESTATIONS' grid, specifically the 'JE VAIS DEVENIR PARENT' tile.
- 6**: Points to the 'SERVICES EN LIGNE' section, specifically the 'FAIRE UNE SIMULATION' button.
- 7**: Points to the 'Aide' button in the bottom right corner.

**Des accès rapides et directs :**

- ① à son espace personnel **Mon Compte**,
- ② aux **pages locales** de sa Caf,
- ③ à des **outils pratiques** (demande de prestations, simulation...),
- ④ aux **informations nationales** (Vies de famille, Communication et Relation de service).

**La section DROITS ET PRESTATIONS**

- ⑤ Une approche par **situation de vie** (« Je vais devenir Parent », « Je déménage »...)

**La section SERVICES EN LIGNE**

- ⑥ Un accès facile aux **démarches les plus fréquentes** (Faire une simulation, demander une attestation...)

**Un nouvel espace D'AIDE**

- ⑦ Présente sur toutes les pages, Camille propose son **aide pour les démarches en ligne**.

## Un menu avec toutes les rubriques



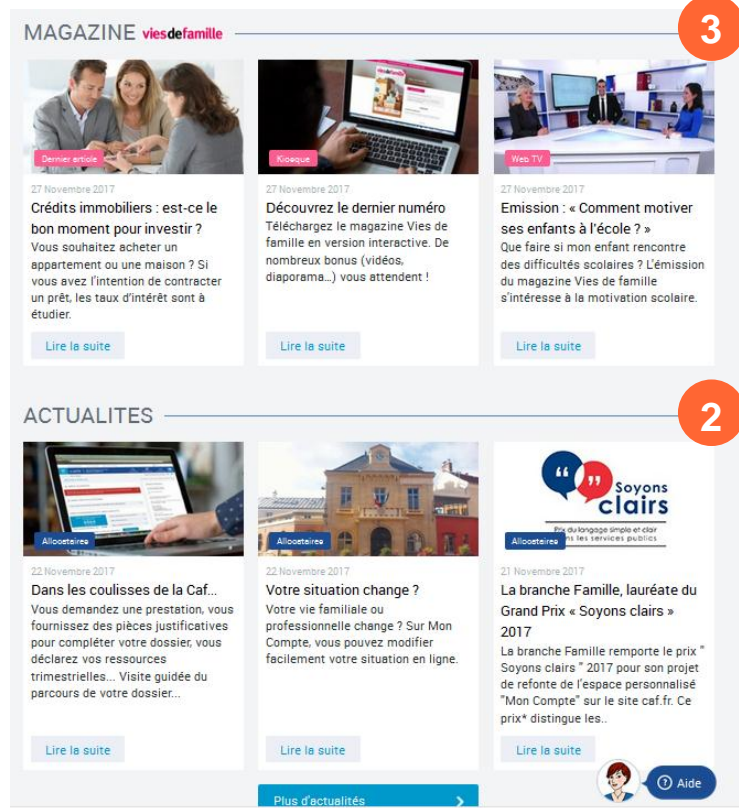
① Un menu fixe avec toutes les rubriques. Si le menu n'apparaît pas, cliquer sur le bouton « **MENU** » pour le faire apparaître.



② **Actualités** : pour retrouver toutes les actualités nationales proposées par année.

③ **Magazine Vies de famille** : le magazine Vies de famille et ses articles classés par thème.

Ces 2 rubriques sont également accessibles dès la page d'accueil :



④ **Mes services en ligne** : pour faire une simulation ou faire une demande de prestation.

⑤ **Droits et prestations** : pour connaître ses droits selon sa situation et s'informer sur les aides.

⑥ **Aide** : un espace dédié aux démarches en ligne et à l'utilisation de Mon Compte...

⑦ **Ma Caf** : pour connaître sur les informations locales de sa Caf et les offres de services locales proposées, si vous avez renseigné votre code postal.

⑧ **Mon Compte** : pour vous connecter à votre espace personnel et consulter ou faire vos déclarations et démarches en ligne.

## Encore + pratique !

Présentation du caf.fr en vidéo pour les Caf



et pour les Partenaires

