



# Livret d'accueil

---

Couleurs du monde



# SOMMAIRE

---

- 1- Qu'est-ce qu'un centre social ?
- 2- Les acteurs du centre social «Couleurs du monde»
- 3- L'accueil
- 4- L'activité au centre social
- 5- Les partenaires
- 6- Le centre social, c'est aussi...
- 7- Les évènements saisonniers
- 8- L'adhésion

## 1 - Qu'est-ce qu'un centre social ?

Le centre social Couleurs du monde est situé dans le quartier de la «tour».

**Le centre social accueille tous les habitants, de tous les âges et de tous horizons.**

**Le centre social est un lieu ouvert favorisant :**

- les rencontres
- les initiatives
- les actions partenariales.

**Son équipe est à l'écoute des besoins, des envies et des projets des habitants.**

**Le centre social participe à l'animation et à la vie du quartier.**





### Chacun peut :

- y trouver sa place.
- s'impliquer dans le projet du centre social, dans la prise de décision et l'organisation d'activités.

Le centre social et son équipe défendent des valeurs de dignité humaine, de laïcité, de solidarité et de démocratie. Il adhère à la Fédération des centres sociaux de la Seine-Saint-Denis, dans le but de partager des actions, des projets cohérents avec les autres centres sociaux du département.

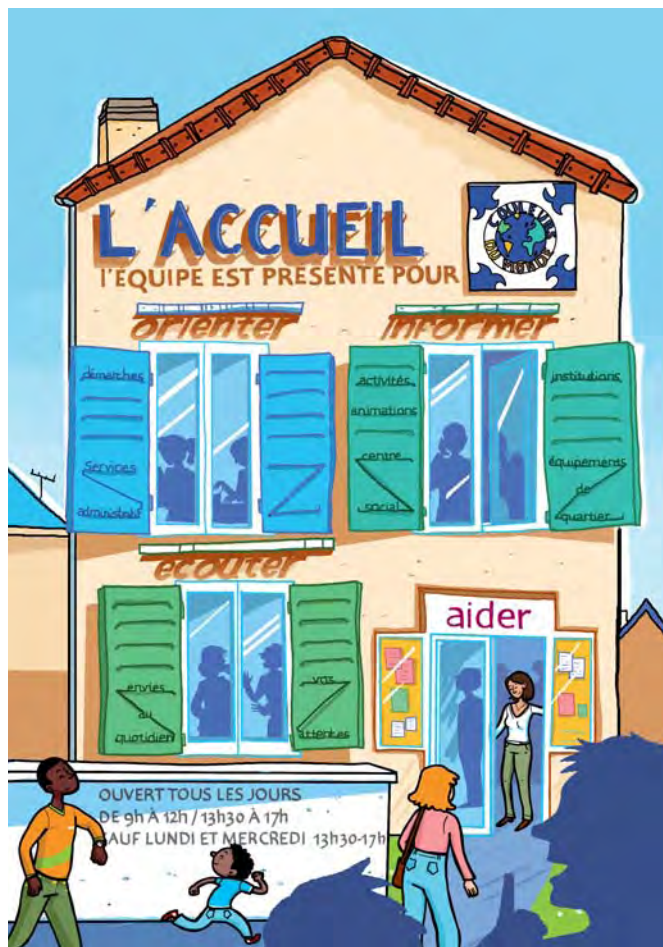
*Les activités sont ouvertes à tous, sans distinction de sexe, d'âge ou d'appartenance culturelle ou culturelle. Les personnes adhérentes au centre social s'engagent à respecter le personnel, les lieux, les valeurs de laïcité et de tolérance, et à se respecter mutuellement.*

## 2 - Les acteurs du centre social «Couleurs du monde»

---



### 3 - L'accueil



## 4- L'activité au centre social

### La petite enfance

- une halte jeux accueillant des enfants non scolarisés, depuis l'acquisition de la marche jusqu'à 3 ans
- un lieu d'accueil
- un lieu d'épanouissement adapté aux jeunes enfants
- un lieu de soutien et d'écoute pour les parents.

### L'enfance

- un accueil de loisirs pour les enfants âgés de 6 à 11 ans
- des ateliers d'accompagnement scolaire du CP au CE2 (aide aux devoirs, apprentissage par le jeu...)
- des ateliers «découvertes» avec des intervenants extérieurs.

### La jeunesse

- le club Ado
- les soirées «jeunes»
- les sorties
- les ateliers d'expérimentation.





## Les adultes

- des ateliers créatifs, sportifs
- du soutien ou de l'accompagnement à la langue française
- des cours de théâtre
- des sorties culturelles ou découvertes
- des animations ou des activités à thème
- les vacances.

## La famille

- des animations familiales
- des ateliers parents/enfants
- des sorties en famille
- les fêtes et soirées...

## 5 - Les partenaires

---

Le centre social travaille également de façon ponctuelle ou saisonnière avec des prestataires ou des acteurs locaux, permettant de cumuler les compétences et les savoir-faire autour de projets.

## 6 - Le centre social c'est aussi :

---

### Un soutien aux associations :

Le centre favorise et valorise les compétences des habitants en les accompagnant dans leurs projets collectifs. Il les implique dans la vie du quartier et les encourage à s'engager dans le monde associatif.

### Le bénévolat :

Les bénévoles occupent une place toute particulière au sein du centre social. Présents au quotidien dans les activités du centre (accompagnement scolaire, jardinage, apprentissage du français, lieu d'accueil parents/enfants etc.) ils enrichissent la vie du centre.

### Un comité d'animation :

Le comité d'animation a pour but de mettre en avant les idées des habitants.

Ils améliorent ainsi les programmations, les activités du centre, la réflexion autour du projet social.



## 7 - Les événements saisonniers

---

Le centre social propose également des événements festifs ou des temps forts à partager tous ensemble, pour tous les habitants. Il contribue également avec les autres acteurs locaux à l'animation de la vie de quartier et à l'organisation de fêtes, d'expositions, de forums...

Plus largement il participe à des événements locaux et départementaux avec l'objectif de valoriser les talents et les compétences des habitants.





## 8 - L'adhésion

---

L'adhésion annuelle est de

→ 16 € par famille

→ 8 € pour les personnes seules

Elle est valable de septembre à août.

Adhérer, c'est pouvoir participer aux activités, à la mise en œuvre du projet et donner son avis. L'adhésion permet de recevoir la programmation par courriel ou par courrier.

Elle est obligatoire pour pratiquer une ou plusieurs activités.



Tramway : T1 arrêt des six routes

Bus : 302-143-156 arrêt Langevin Wallon

Centre social Couleurs du monde  
22 avenue du général Leclerc  
93120 La Courneuve  
01 48 36 65 99