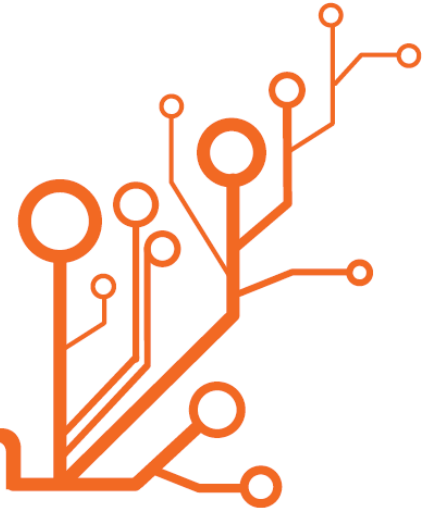




Promeneurs  
du Net



# Formation Web citoyen



Prévenir la violence,  
le harcèlement et la radicalisation  
en ligne chez les jeunes

Module de formation  
de formateurs « Web citoyen »

Présentation de la formation



# LE PROJET DE FORMATION « WEB CITOYEN »

## Les objectifs du projet



Pour aider les professionnels de terrain à faire face aux risques de dérives liés aux mésusages numériques des jeunes notamment sur les réseaux sociaux, la CNAF lance la formation « Web citoyen » entièrement dédiée aux acteurs du réseau Promeneurs du net. Cette formation, financée par la Commission européenne dans le cadre du Fonds de sécurité intérieure, sera déployée sur l'ensemble du territoire national dès novembre 2020.

Les objectifs sont de doter les intervenants de jeunesse de moyens adaptés en termes de ressources et d'outils pour faire face et répondre de façon professionnelle aux risques de radicalisation des jeunes en mobilisant les principes clés de la médiation numérique.

Cette formation a été développée avec le soutien de professionnels européens et français du secteur. Elle a fait l'objet d'une mise en œuvre expérimentale éprouvée sur deux ans et évaluée dans la perspective de sa généralisation.

Cette phase expérimentale a permis de créer puis tester des modules de formation dédiés aux Promeneurs du Net dont le séquençage retenu est le suivant :

- **Un module de sensibilisation (dès novembre 2020)**

A l'issue de ce module entièrement distanciel, le professionnel doit être capable, entre autres, d'appréhender les corrélations entre prévention primaire et éducation aux médias et à l'information, repérer les conduites à risques, les signaux et les conséquences, de savoir se positionner en tant que professionnel face à des situations complexes et/ou à risque ou encore de connaître les lois et réglementations pour intervenir rapidement ou activer les chaînes d'alerte.

- **Un module d'approfondissement (à partir du 2<sup>nd</sup> semestre 2021 selon les départements)**

Composante de formation pro-active pour assurer la montée en compétences des « Promeneurs du Net », ce module dispensé en présentiel, permet d'approfondir les thématiques abordées lors du module de sensibilisation. Orienté vers l'opérationnalisation des connaissances et leur mise en application en situation professionnelle, il doit permettre aux Promeneurs du net de mettre en place des activités thématiques avec les jeunes. Au sortir de ce module de formation le Promeneur du Net doit avoir conçu un « atelier Web citoyen » qu'il pourra animer (en distanciel ou en présentiel) avec les jeunes de sa structure sur diverses thématiques référées à la prévention des risques en ligne : éducation aux médias et à l'information, usage raisonné d'internet et des

réseaux sociaux, développement de l'esprit critique, « déconstruction » des théories complotistes, e-citoyenneté, réflexions sur le cyberharcèlement, etc. Le module d'approfondissement concourt aussi à améliorer les compétences des professionnels en matière de prévention de la radicalisation. De plus, ces ateliers permettent de renforcer les liens entre l'activité en ligne et hors ligne du professionnel en proposant des activités au sein même des structures de jeunesse.

## **Les enjeux de la formation**

L'expérimentation évoquée ci-dessus a particulièrement mis en lumière que l'action du Promeneur du net formé au Web citoyen intervient essentiellement au stade de la prévention primaire des dérives radicales. En ouvrant une « porte numérique », le professionnel se retrouve potentiellement face aux vulnérabilités des jeunes qui pourraient les conduire sur le chemin de la violence. Cette interaction permet au Promeneur du net d'agir en amont afin de prévenir tout processus de radicalité extrême. Les travaux menés en Europe sur la notion de radicalisation ont montré qu'elle peut être définie comme un processus se nourrissant directement des vulnérabilités du jeune (manque de confiance en soi, isolement, violence, ...). Ce processus de radicalisation pouvant être aggravé par des facteurs extérieurs comme le harcèlement et ses impacts sur la socialisation du jeune.



**Ainsi, bien que le harcèlement et la cyberviolence sont abordés lors de la formation, l'enjeu de ce projet réside dans le développement de l'esprit critique des jeunes, pour favoriser l'acquisition d'une posture réflexive nécessaire à un usage raisonné et citoyen du web, et plus particulièrement des réseaux sociaux. Cette formation abordera donc les principales méthodologies et ressources permettant aux professionnels d'être autant des passeurs de cette culture numérique, que des acteurs de la protection des jeunes en ligne.**

Le dispositif de formation répond donc à une stratégie de renforcement des compétences des professionnels de première ligne déployés sur l'ensemble du territoire national. Il ne s'agit pas ici de faire de chaque Promeneur du net un expert des questions de prévention des risques en ligne, mais bien de permettre la diffusion harmonisée d'une culture commune autour de ces problématiques. Puis, dans un second temps, de faire monter en compétences des professionnels volontaires pour qu'ils aient la capacité de mettre en œuvre des actions préventives en direction des jeunes et des familles.

## Le rôle des formateurs départementaux dans le dispositif



La phase expérimentale de ce projet a permis de formuler des recommandations concernant notamment la stratégie de déploiement territorial à envisager. L'ancrage de la formation au plus près des réalités des territoires et des personnes est un élément clef de la réussite de son essaimage au niveau national. Il s'agit dès lors de garantir une adaptabilité optimale de la formation aux besoins des professionnels, autant que de valoriser les expériences et dynamiques locales.

Durant cette première phase, les coordinateurs départementaux étaient les dépositaires centraux de cette relocalisation d'une formation portée au niveau national. Il est apparu nécessaire d'activer également des ressources pédagogiques référées à chaque département pour permettre une diffusion plus rapide du dispositif formatif et de ses enseignements et ainsi populariser une culture de réduction des risques numériques. C'est donc tout l'enjeu porté par la formation de formateurs « Web citoyen » : doter chaque département d'un formateur référent « Web citoyen » qui, en étroite collaboration avec le coordinateur départemental Promeneur du net, aura la charge de dispenser le module d'approfondissement auprès de chaque professionnel volontaire de son secteur.

Comme le rappelle le rapport de recherche évaluative publié à l'issue de la phase expérimentale<sup>1</sup>, l'exigence opérationnelle et thématique de cette offre formative appelle une grande expertise chez les formateurs : « leur profil doit articuler expertise des contenus, approche des réalités de terrain, maîtrise des modalités pédagogiques en formation hybride et capacités d'animation pour des groupes d'adultes professionnels hétérogènes ». Cette analyse a orienté les prérequis pour accéder à la formation afin de cibler plus spécifiquement les contenus à intégrer prioritairement au module de formation de formateurs « Web citoyen ».

---

<sup>1</sup> ASKORIA (Septembre 2019). « Rapport de recherche évaluative ». 120p

# LES ORIENTATIONS PEDAGOGIQUES

## Objectif de formation :

- **Acquérir les compétences pédagogiques permettant de préparer, animer et évaluer les modules d'approfondissement « Web citoyen » dans son département.**

## Compétences et savoir-faire :

- Concevoir le scénario pédagogique d'une séance de formation ;
- Établir des méthodes d'animation pour atteindre les objectifs de formation ;
- Déterminer les supports pédagogiques adaptés aux objectifs et caractéristiques des apprenants en prenant en compte l'écosystème local et les réalités de terrain ;
- Repérer les sources et les documents de référence fiables et s'informer régulièrement sur leurs évolutions ;
- Enrichir les contenus pédagogiques avec ses compétences opérationnelles ;
- Accompagner l'apprentissage, remédier aux difficultés individuelles et évaluer les acquis des apprenants ;
- Mesurer les résultats et rendre compte de l'effectivité de la session de formation.

## Finalités :

- S'appropriier ou ancrer les fondamentaux des méthodes pédagogiques ;
- Savoir élaborer, structurer et séquencer un module ;
- Savoir créer et/ou s'approprier des outils pédagogiques efficaces, innovants ;
- Pouvoir adapter ces outils aux objectifs pédagogiques ;
- Développer son potentiel d'animation et sa posture de formateur ;
- Savoir créer une réelle dynamique de groupe favorable à l'appropriation ;
- Pouvoir animer positivement un groupe en gérant tant le collectif que les individualités.

### Enjeux :

- Identifier collectivement les enjeux de la formation web citoyen ;
- Favoriser l'engagement et l'autonomie des stagiaires dans le déploiement des sessions de formation ;
- S'accorder sur les définitions des notions clé ;
- Partager les principes et méthodes de la pédagogie active et de la pratique réflexive ;
- Assurer l'adaptabilité de la formation aux contextes locaux.

### Principes :

- Offrir la possibilité à chaque participant de s'inscrire dans une réflexion progressive ;
- Proposer un environnement formatif qui permette au stagiaire d'apprendre par lui-même et pour lui-même tout en se nourrissant du collectif par croisement des savoirs ;
- Proposer des modalités pédagogiques mixtes alternant transmission de contenus formatifs et accompagnement de la montée en compétences en contexte pédagogique ;
- Impulser une dynamique formative fondée sur le modèle pédagogique de pratique réflexive facilitant la transférabilité des compétences acquises.

## LES MODALITES DE SUIVI ET D'EVALUATION



L'évaluation a été pensée comme l'un des éléments de structuration de la continuité pédagogique en contribuant notamment à :

- améliorer la qualité et la fluidité des parcours individuels de formation ;
- favoriser la synergie et le travail en équipe interdisciplinaire autour de chaque individu ;
- rendre le stagiaire acteur de son parcours ;
- accroître l'adaptabilité et la qualité des formations dispensées.

Les évaluations menées par l'équipe de formateurs tout au long du module visent ainsi à favoriser l'autonomie et la coopération entre les participants, en garantissant la traçabilité des échanges et la mutualisation des productions effectuées en séance, fonctions rendues d'autant plus nécessaires dans une formation hybride mêlant séquences distancielles et présentielles.

**Le module de positionnement : créer de l'adhésion dès le début de formation**

- Envoi d'un questionnaire en ligne ;
- Repérage des attentes et besoins individuels ;
- Identification du profil du groupe ;
- Première formalisation de la trame d'intervention.

**La montée en compétences : suivre la progression individuelle et collective**

- Suivi continu tout au long du module par les ajustements apportés sur la trame d'intervention chemin faisant ;
- Proposition de solutions de remédiation adaptées ;
- Evaluation à chaud sur la montée en compétence individuelle et collective en fin de seconde journée par le formateur ;
- Evaluation de la satisfaction en fin de formation.

**Adaptabilité et qualité de la formation dispensée : mesurer les effets de la formation**

- Mesure des effets de la formation sur les pratiques pédagogiques, réalisée à froid dans les 3 à 5 semaines après la fin de formation.

L'ATTESTATION D'ASSIDUITE (EFFECTUEE SUR LA BASE DES FEUILLES D'EMARGEMENT) COUPLEE A LA RESTITUTION DE LA TRAME D'INTERVENTION FINALISEE PERMETTRA L'OBTENTION D'UN CERTIFICAT DE SUIVI DE FORMATION, SOUS LA FORME D'UN « BADGE NIVEAU FORMATEUR WEB CITOYEN » DELIVRE CONJOINTEMENT PAR LE CLEMI ET ASKORIA.



# LE PROGRAMME DE FORMATION

## PRE-SESSION / Positionnement

Distanciel asynchrone (travail en autonomie) Durée estimée par stagiaire : 5h			
Objectifs	Éléments de contenu	Méthodes	Durée
Entrer dans une démarche formative et se positionner	<b>Appréhender les enjeux de la formation</b> <b>Faire le point sur sa pratique professionnelle en tant que formateur,trice</b>	Questionnaire en ligne et sondage sur le Forum	0h30
Appréhender le cadrage théorique de la formation Web citoyen	<b>Etat de l'art Web Walkers (2018) :</b> <ul style="list-style-type: none"> <li>• L'intervention sociale et éducative à l'aune du numérique et des réseaux sociaux</li> <li>• Perspectives de médiation numérique et d'éducation aux médias et à l'information</li> <li>• Prévention, à partir des réseaux sociaux, des comportements inadaptés</li> </ul>	Production d'une synthèse analytique et d'un document de restitution	2h30
Appréhender le cadrage pédagogique de la formation Web citoyen	<b>Le cadre d'intervention du formateur/de la formatrice :</b> <b>Ingénierie de formation : analyse et conception</b>	Atelier de conception d'une action de formation et de production d'une trame d'intervention	2h

## JOUR 1 : Web citoyen, une formation dédiée à la prévention des risques en ligne

Présentiel Durée stagiaire : 7h			
Objectifs	Éléments de contenu	Méthodes	Durée
Entrer dans une démarche formative	<b>Favoriser l'interconnaissance entre participant-e-s</b> <b>Synthétiser sa réflexion et partager ses connaissances</b>	Vernissage des productions issues de la pré-session et échanges	1h
S'approprier le module d'approfondissement	<b>Le cadre de la formation</b> <b>Les liens avec les partenaires et commanditaires</b> <b>La prise en compte des ressources locales</b>	Apports méthodologiques et échanges	1h30
Concevoir une action de formation	<b>Reformulation de la logique de la formation :</b> <ul style="list-style-type: none"> <li>• Enjeux</li> <li>• Territoire</li> <li>• Partenaires, commanditaires</li> <li>• Public</li> </ul>	Atelier collectif	1h
<b>PAUSE MERIDIENNE</b>			

<b>S'approprier le module d'approfondissement : la brique accompagnateur</b>	<b>Prévention des risques en ligne :</b> <ul style="list-style-type: none"> <li>Accompagner un public vulnérable sur les réseaux sociaux : cyberviolences, cyberharcèlement, radicalisation</li> <li>Agir pour renforcer la résilience des jeunes face aux dommages potentiels</li> </ul>	Etude de cas Apports théoriques et méthodologiques	<b>2h</b>
<b>Concevoir une action de formation</b>	<b>Reformulation du cadre pédagogique du module :</b> <ul style="list-style-type: none"> <li>Objectifs pédagogiques</li> <li>Programme pédagogique (contenus, méthodes et outils)</li> </ul>	Atelier collectif	<b>1h</b>
<b>Evaluer la formation</b>	<b>Analyse du déroulé de la journée</b> <b>Transférabilité de la méthode</b>	Echanges	<b>0h30</b>

## **JOUR 2 : Web citoyen, une formation basée sur l'éducation aux médias et à l'information**

Présentiel Durée stagiaire : 7h			
Objectifs	Eléments de contenu	Méthodes	Durée
<b>Entrer dans une démarche formative</b>	<b>Favoriser le sentiment d'appartenance au groupe</b> <b>Se positionner, s'engager dans le groupe</b>	Atelier photo-langage	<b>0h30</b>
<b>S'approprier le module d'approfondissement</b>	<b>Favoriser le changement de posture de l'accompagnateur</b> <b>Apprendre ensemble à évaluer l'information et à actualiser ses connaissances (veille informationnelle)</b>	Etude de cas Apports théoriques et méthodologiques	<b>1h30</b>
<b>S'approprier le module d'approfondissement : la brique passeur</b>	<b>Didactique de l'EMI :</b> <ul style="list-style-type: none"> <li>Maîtriser les fondamentaux de l'EMI</li> <li>Savoir mobiliser ces principes et ressources en situation</li> </ul>	Apports de connaissances illustrés	<b>1h30</b>
<b>PAUSE MERIDIENNE</b>			
<b>Préparer son intervention</b>	<b>Stratégies d'apprentissage :</b> <ul style="list-style-type: none"> <li>Profils des apprenants</li> <li>Fonctionnement des groupes et représentations ascendantes</li> </ul>	Atelier d'auto-analyse	<b>0h15</b>
<b>Animer une formation en EMI</b>	<b>Animation de formation :</b> <ul style="list-style-type: none"> <li>Techniques et outils d'animation</li> <li>Posture du formateur / de la formatrice</li> <li>Méthodologies participatives</li> <li>Le traitement des questions et des objections</li> </ul>	Apports méthodologiques Analyse et échanges	<b>1h15</b>
<b>Concevoir une action de formation</b>	<b>Reformulation du programme pédagogique du module :</b> Déroulé / Animation / Outils et ressources	Atelier collectif	<b>1h</b>
<b>Evaluer les acquis</b>	<b>Mesure de la progression et de l'évolution des compétences</b>	Présentation flash individuelle en plénière	<b>0h30</b>
<b>Evaluer la formation</b>	<b>Analyse du déroulé de la journée</b> <ul style="list-style-type: none"> <li>Transférabilité de la méthode</li> </ul>	Echanges	<b>0h30</b>



## POST-SESSION / Evaluation

Distanciel			
Durée stagiaire : 2h30 (dont 1h de connexion synchrone)			
Objectifs	Éléments de contenu	Méthodes	Durée
Assurer un suivi en remédiation	Soutien aux stagiaires pour finaliser les trames de formation	Tutorat collectif en classe virtuelle	1h
Préparer l'évaluation finale	Finalisation d'un support de formation : <ul style="list-style-type: none"> <li>• Programme pédagogique</li> <li>• Ressources pédagogiques</li> <li>• Outils d'animation (incluant le suivi et l'évaluation)</li> </ul>	Travail en autonomie	1h
Mutualiser et capitaliser les travaux		Restitution des travaux	

**PARCOURS COMPLET VALORISE PAR UN BADGE « NIVEAU FORMATEUR WEB CITOYEN »**

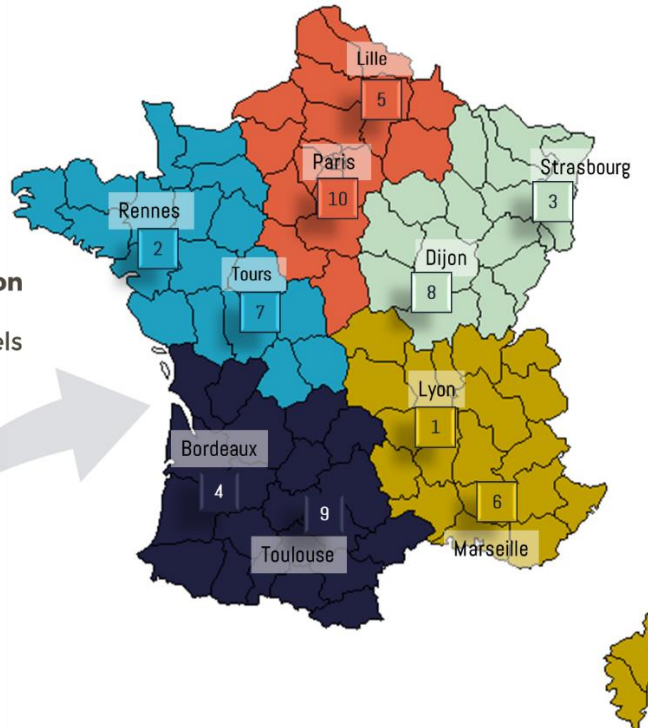
## LE DEPLOIEMENT TERRITORIAL DE LA FORMATION

### OBJECTIF : quadriller le terrain !

- 10 villes définissant 5 territoires et proposant un maillage géographique interdépartemental équilibré

### Poser autrement la question de la participation des territoires ultra-marins :

- Favoriser la participation des professionnels de ces territoires en leur donnant le **choix du site de formation parmi les 10 villes retenues**



## LE DEPLOIEMENT TERRITORIAL DE LA FORMATION

Session	Ouverture des inscriptions	Ouverture pré-session (distancielle)	Formation présentielle (2 jours sur site)				Classe virtuelle	
			Dates des regroupements		Localisation			
			Jour 1 (Askoria)	Jour 2 (CLEMI)	Zone	Ville		
2020	#1	Lundi 26 octobre	Lundi 23 novembre	Jeudi 3 décembre	Vendredi 4 décembre	Sud-Est	Lyon	Mardi 26 janvier 17h-18h
	#2		Lundi 7 décembre	Lundi 14 décembre	Mardi 15 décembre	Nord-Ouest	Rennes	
2021	#3		Lundi 4 janvier	Jeudi 14 janvier	Vendredi 15 janvier	Nord-Est	Strasbourg	
	#4	Lundi 25 janvier	Jeudi 4 février	Vendredi 5 février	Sud-Ouest	Bordeaux	Jeudi 8 avril 17h-18h	
	#5	Lundi 8 mars	Jeudi 18 mars	Vendredi 19 mars	Nord	Lille		
	#6	Lundi 22 mars	Jeudi 1 <sup>er</sup> avril	Vendredi 2 avril	Sud-Est	Marseille		
	#7	Lundi 12 avril	Lundi 10 mai	Jeudi 20 mai	Vendredi 21 mai	Nord-Ouest	Tours	Jeudi 1 <sup>er</sup> juillet 17h-18h
	#8		Mardi 25 mai	Jeudi 3 juin	Vendredi 4 juin	Nord-Est	Dijon	
	#9		Lundi 7 juin	Jeudi 17 juin	Vendredi 18 juin	Sud-Est	Toulouse	
	#10		Lundi 14 juin	Jeudi 24 juin	Vendredi 25 juin	Nord	Paris	

**Clôture de la formation : 30 septembre 2021**

# Web Citoyen \_ Formation formateurs \_ Calendrier

2020

2021

2020				2021											
Septembre	Octobre	Novembre	Décembre	Janvier	Février	Mars	Avril	Mai	Juin	Juillet	Août	Septembre	Octobre	Novembre	Décembre
1 M	1 J	1 D	1 M	1 V	1 L	1 L	1 J <b>Mar-seille</b>	1 S	1 M	1 J <b>CV3</b>	1 D	1 M	1 V	1 L	1 M
2 M	2 V	2 L	2 M	2 S	2 M	2 M	2 V	2 D	2 M	2 V	2 L	2 J	2 S	2 M	2 J
3 J	3 S	3 M	3 J <b>Lyon</b>	3 D	3 M	3 M	3 S	3 L	3 J <b>Dijon</b>	3 S	3 M	3 V	3 D	3 M	3 V
4 V	4 D	4 M	4 V	4 L <b>S3</b>	4 J <b>Bordeaux</b>	4 J	4 D	4 M	4 V	4 D	4 M	4 S	4 L	4 J	4 S
5 S	5 L	5 J	5 S	5 M	5 V	5 V	5 L	5 M	5 S	5 L	5 J	5 D	5 M	5 V	5 D
6 D	6 M	6 V	6 D	6 M	6 S	6 S	6 M	6 J	6 D	6 M	6 V	6 L	6 M	6 S	6 L
7 L	7 M	7 S	7 L <b>S2</b>	7 J	7 D	7 D	7 M	7 V	7 L <b>S9</b>	7 M	7 S	7 M	7 J	7 D	7 M
8 M	8 J	8 D	8 M	8 V	8 L <b>Inscript</b>	8 L <b>S5</b>	8 J <b>CV2</b>	8 S	8 M	8 J	8 D	8 M	8 V	8 L	8 M
9 M	9 V	9 L	9 M	9 S	9 M	9 M	9 V	9 D	9 M	9 V	9 L	9 J	9 S	9 M	9 J
10 J	10 S	10 M	10 J	10 D	10 M	10 M	10 S	10 L <b>S7</b>	10 J	10 S	10 M	10 V	10 D	10 M	10 V
11 V	11 D	11 M	11 V	11 L	11 J	11 J	11 D	11 M	11 V	11 D	11 M	11 S	11 L	11 J	11 S
12 S	12 L	12 J	12 S	12 M	12 V	12 V	12 L <b>Inscript</b>	12 M	12 S	12 L	12 J	12 D	12 M	12 V	12 D
13 D	13 M	13 V	13 D	13 M	13 S	13 S	13 M	13 J	13 D	13 M	13 V	13 L	13 M	13 S	13 L
14 L	14 M	14 S	14 L <b>Rennes</b>	14 J <b>Strasbourg</b>	14 D	14 D	14 M	14 V	14 L <b>S10</b>	14 M	14 S	14 M	14 J	14 D	14 M
15 M	15 J	15 D	15 M	15 V	15 L	15 L	15 J	15 S	15 M	15 J	15 D	15 M	15 V	15 L	15 M
16 M	16 V	16 L	16 M	16 S	16 M	16 M	16 V	16 D	16 M	16 V	16 L	16 J	16 S	16 M	16 J
17 J	17 S	17 M	17 J	17 D	17 M	17 M	17 S	17 L	17 J <b>Toulouse</b>	17 S	17 M	17 V	17 D	17 M	17 V
18 V	18 D	18 M	18 V	18 L	18 J	18 J <b>Lille</b>	18 D	18 M	18 V	18 D	18 M	18 S	18 L	18 J	18 S
19 S	19 L	19 J	19 S	19 M	19 V	19 V	19 L	19 M	19 S	19 L	19 J	19 D	19 M	19 V	19 D
20 D	20 M	20 V	20 D	20 M	20 S	20 S	20 M	20 J <b>Tours</b>	20 D	20 M	20 V	20 L	20 M	20 S	20 L
21 L	21 M	21 S	21 L	21 J	21 D	21 D	21 M	21 V	21 L	21 M	21 S	21 M	21 J	21 D	21 M
22 M	22 J	22 D	22 M	22 V	22 L	22 L <b>S6</b>	22 J	22 S	22 M	22 J	22 D	22 M	22 V	22 L	22 M
23 M	23 V	23 L <b>S1</b>	23 M	23 S	23 M	23 M	23 V	23 D	23 M	23 V	23 L	23 J	23 S	23 M	23 J
24 J	24 S	24 M	24 J	24 D	24 M	24 M	24 S	24 L	24 J <b>Paris</b>	24 S	24 M	24 V	24 D	24 M	24 V
25 V	25 D	25 M	25 V	25 L <b>S4</b>	25 J	25 J	25 D	25 M <b>S8</b>	25 V	25 D	25 M	25 S	25 L	25 J	25 S
26 S	26 L <b>Inscript</b>	26 J	26 S	26 M <b>CV1</b>	26 V	26 V	26 L	26 M	26 S	26 L	26 J	26 D	26 M	26 V	26 D
27 D	27 M	27 V	27 D	27 M	27 S	27 S	27 M	27 J	27 D	27 M	27 V	27 L	27 M	27 S	27 L
28 L	28 M	28 S	28 L	28 J	28 D	28 D	28 M	28 V	28 L	28 M	28 S	28 M	28 J	28 D	28 M
29 M	29 J	29 D	29 M	29 V			29 L	29 J	29 S	29 M	29 D	29 M	29 V	29 L	29 M
30 M	30 V	30 L	30 M	30 S			30 M	30 V	30 D	30 M	30 L	30 J <b>Clôture</b>	30 S	30 M	30 J
	31 S		31 J	31 D			31 M		31 L		31 S	31 M	31 D		31 V

Ouverture des inscriptions

Sessions Zone Sud-Est

Sessions Zone Nord-Ouest

Sessions Zone Nord-Est

Sessions Zone Sud-Ouest

Sessions Zone Nord

Classe virtuelle trimetrique (17-18h)

## LES INFORMATIONS PRATIQUES



<p>Modalités d'accès au module d'approfondissement</p> <p>(Repérage effectué par les acteurs locaux du réseau PDN)</p>	<ul style="list-style-type: none"> <li>• <b>Prérequis</b> : connaissance du réseau PDN et des ressources partenariales locales - Connaissance du public adolescent et/ou des usages numériques - Compétences dans l'activation de réseaux professionnels</li> <li>• <b>Ciblage</b> : motivation et disponibilité pour dispenser les sessions de formation</li> </ul>
<p>Modalités de dispense</p>	<ul style="list-style-type: none"> <li>• <b>Formation hybride</b> : pré-session et post-session distancielles + 2 jours de formation en présentiel</li> </ul>
<p>Durée totale du module</p>	<ul style="list-style-type: none"> <li>• 5 heures estimées de connexion pour la pré-session (distancielle asynchrone = travail en autonomie)</li> <li>• 2 jours (14 heures) de formation présentielle</li> <li>• 2h30 estimées pour la post-session distancielle (dont 1 heure de connexion synchrone, en classe virtuelle)</li> </ul>
<p>Jauge du groupe connecté sur la plateforme par session</p>	<ul style="list-style-type: none"> <li>• 10 stagiaires maximum</li> </ul>
<p>Nombre de sessions dispensées</p>	<ul style="list-style-type: none"> <li>• 10 sessions</li> </ul>
<p>Calendrier</p>	<ul style="list-style-type: none"> <li>• <b>Ouverture des inscriptions</b> : Lundi 26 septembre 2020 pour le premier trimestre</li> <li>• <b>Période d'ouverture des sessions</b> : Du lundi 23 novembre 2020 au lundi 14 juin 2021</li> <li>• <b>Clôture de la formation</b> : 30 septembre 2021</li> </ul>

Nous contacter :

[www.promeneursdunet.fr](http://www.promeneursdunet.fr), rubrique « actualités »

[webcitoyen@cnafr.fr](mailto:webcitoyen@cnafr.fr)