

INSCRIPTIONS

tous les lundis matin

Afin de constituer le dossier d'inscription, la présence du couple responsable de l'enfant est souhaitée.

Les pièces à fournir :

L'enfant est accueilli lorsque le dossier est complet et signé.

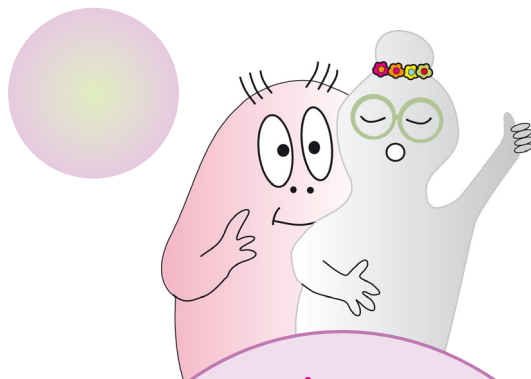
- Numéro d'allocataire Caf ou avis d'imposition,
- Certificat d'admission en collectivité fourni par le médecin traitant de l'enfant avec la mention «vaccinations à jour» ou «vaccinations en cours» - (pas de personnel médical dans la structure),
- Livret de famille ou extrait d'acte de naissance,
- Photo d'identité si possible,
- Assurance responsabilité civile.

Les informations pratiques :

Le tarif horaire sera calculé en fonction des revenus et du nombre d'enfants à charge

Les réservations sont fortement conseillées, 48h à l'avance maximum. En cas d'imprévu, annulez votre réservation avant 10h et avant 14h. Sinon, elle vous sera facturée.

Le temps d'accueil maximum par enfant est de 20h par semaine à répartir en 3 matinées et 2 après-midi ou 2 matinées et 3 après-midi pour répondre aux besoins des familles.



Nous espérons qu'ensemble, nous contribuerons au bon développement de votre enfant.

L'équipe



ETABLISSEMENT D'ACCUEIL du JEUNE ENFANT

BARBAPAPA

du Chemin-Vert



Dans un cadre adapté, sécurisé, avec un accueil personnalisé et chaleureux, une équipe de professionnelles composée : d'une responsable et de trois auxiliaires de puériculture, accueille parents et enfants âgés de 10 semaines à 6 ans.



Centre socio-culturel Caf du Chemin Vert
Eaje «BarbaPAPA»
17, rue Pierre Corneille - 14000 Caen
Tél. 02 31 74 48 78
michele.marchal@cafcaen.cnafmail.fr

POUR LES ENFANTS

- à bien vivre la séparation avec les parents,
- à préparer l'entrée à l'école maternelle,
- à favoriser l'épanouissement, la prise de confiance par la participation à différents jeux dirigés et libres,
- à découvrir de nouveaux lieux et de nouvelles personnes.

A QUOI SERT-ELLE ?

POUR LES PARENTS

- à libérer des moments «pour eux»,
- à leur donner une place dans la structure et développer un espace relationnel commun,
- à dialoguer, échanger et s'informer.



ACCUEIL

MATIN

LUNDI

9 h 30 - 12 h

MARDI au VENDREDI

8 h 30 - 12 h

APRES-MIDI

13 h 30 - 17 h 15



ACTIVITES PROPOSEES

LUNDI au VENDREDI	Horaires	Activités
Lundi	9 h - 9 h 30 9 h 30 - 12 h	Piscine parents-enfants. Dossier d'inscription sur rdv uniquement avec les deux parents si possible (voir pièces à fournir) Espace parents-enfants : En présence des professionnelles, BARBAPAPA met ses locaux et son matériel d'activité à la disposition des parents pour jouer, créer et échanger en famille. Activité Livres «Des livres à soi» à la bibliothèque du Chemin Vert (tous les 15 jours)
Mardi (tous les 15 jours)	Matin 9 h 30 - 10 h 30	Eveil musical-enfants (découverte et sensibilisation aux sons) Do In-parents (activité de relaxation pour les parents de la halte, animée par une professionnelle du bien-être.)
Mercredi (tous les 15 jours)	14 h 30 - 15 h 30	Gymnastique / Motricité-enfants (avec un animateur sportif)
Jeudi	14 h 30 - 16 h	Bébé Relax (avec une psychomotricienne)
Pendant les vacances scolaires	Matin ou après-midi	Sorties parents-enfants (contes pour enfants, théâtre, Loisirs familiaux de proximité (prendre programme période concernée)...).



Au cours de l'année, un séjour en famille est organisé par toute l'équipe éducative.
Evènementiel : sorties théâtre, concert de fin d'année, fête de Noël,...