



*Co-construire les services  
adaptés à nos publics*

# LANCEMENT DE LA DÉMARCHE CAF&CO ENTRE LA CAF DU VAR ET SES PARTENAIRES

27 avril 2021





# Bienvenue au webinar de Lancement de la démarche Caf&Co

L'événement va bientôt démarré



Poser vos questions dans le module Questions / Réponses tout au long du live  
Elles seront traitées en fin de webinar



Fermer toutes vos autres applications pour optimiser votre connexion



La video du webinar sera mise à disposition a posteriori



*Co-construire les services  
adaptés à nos publics*

## LA DÉMARCHE CAF&CO

Intervention de Julien Orlandini, Directeur de la Caf du Var



Caf&Co c'est

une démarche d'innovation

Caf&Co, c'est une démarche innovante menée par la Caf du Var avec et pour ses partenaires.



- ✓ Pour mieux se connaître
- ✓ Pour mieux travailler ensemble
- ✓ Pour créer un collectif
- ✓ Pour améliorer le service aux partenaires

Parce que l'accès aux droits et aux services sont nos priorités communes  
Et parce que dans cette mission la Caf et ses partenaires sur les territoires sont  
**coéquipiers, co-producteurs de service.**

La Caf entend développer une relation attentionnée avec ses partenaires autour de :  
**la CONnaissance réciproque et la CONfiance,**  
**la COllaboration et la CO-construction.**



Caf&Co c'est

une démarche pour



### *C*onnaissance réciproque et *C*onfiance

#### Mieux se connaître

Une démarche pour développer la relation entre la Caf et ses partenaires et proposer une offre de service renouvelée autour de l'information, la gestion du droit et l'accompagnement, au travers :

- ❖ D'un référentiel de services
- ❖ D'une charte d'engagements réciproques



### *C*ollaboration et *C*O-construction

#### Mieux travailler ensemble

Une démarche pour rendre lisible nos services et mieux collaborer ensemble.

Car Caf&Co c'est un collectif et car le référentiel de service s'adapte à plusieurs communautés de partenaires en fonction des publics et parcours (petite enfance, parentalité, jeunesse, accès aux droits et inclusion numérique, etc).

Et ainsi

- ✓ **Améliorer le service qui vous est rendu**
- ✓ **Vous rendre acteurs de cette amélioration**
- ✓ **Développer les services sur les territoires varois**



En résumé

Caf&Co c'est



Une démarche pour co-construire les services adaptés pour nos publics

MIEUX SE CONNAÎTRE



Grâce à un référentiel de service pour tout savoir des services proposés par la Caf

SE FAIRE CONFIANCE



Une relation inscrite au coeur d'une charte d'engagements réciproques, créant les conditions de notre collaboration

CO-CONSTRUIRE



Une plateforme d'innovation  
Un lieu dédié : le Co-Lab'  
Des focus group réguliers  
Un baromètre de satisfaction annuel pour une amélioration continue

La Caf du Var et ses partenaires,  
une communauté au service des populations et des territoires





*Co-construire les services  
adaptés à nos publics*

## CONNAISSANCE & CONFIANCE

Intervention d'Olivier Boisseau, Sous-directeur de la Caf du Var



COonnaissance

Pour un service adapté aux partenaires



3 profils types de partenaires



3 offres de service



3 niveaux de service



1 charte d'engagements de service





**Partenaires gestionnaires de structures ou d'équipement :**  
crèche, ALSH, etc.



**Partenaires instructeurs ou gestionnaires de droits  
et qui accompagnent des usagers :**  
UTS, bailleur, tuteur, CCAS, etc.



**Partenaires institutionnels :**  
collectivité territoriale, administration, etc.



# COnnaissance

# Nos référentiels de services – illustration sur la Petite Enfance



## LE RÉFÉRENTIEL DE SERVICES DE LA CAF POUR SES PARTENAIRES

|   | JE SOUHAITE   |   |  | JE DISPOSE   |                           |              |
|---|---|---|--|--|---------------------------|--------------|
|   | DES INFORMATIONS  | DES OUTILS / DES SERVICES   | DES CONTACTS   | DES INFORMATIONS   | DES OUTILS / DES SERVICES | DES CONTACTS |
| <b>NIVEAU 1</b><br><b>SERVICE DE</b><br><b>BASE</b><br><b>ET DE QUALITÉ</b> | Connaître la CAF  | <ul style="list-style-type: none"> <li>Le rapport d'activité et les chiffres clés</li> <li>Le <a href="#">portail social de la CAF</a></li> <li>Le <a href="#">Schéma Départemental de Services aux Familles</a></li> <li>Le <a href="#">guide aides aux partenaires de la CAF du Var</a></li> <li>Les conventions partenariales (DRAC...)</li> </ul> | <ul style="list-style-type: none"> <li>var.caf.fr : <a href="#">espace « Qui sommes nous ? »</a></li> </ul>  |  |                           |              |
|   | Connaître les orientations et les actions de la CAF en faveur de la Petite Enfance        | <ul style="list-style-type: none"> <li>Le <a href="#">guide aides aux partenaires de la CAF du Var</a></li> <li>Les conventions partenariales (DRAC...)</li> </ul>  | <ul style="list-style-type: none"> <li>Webinaires thématiques Petite Enfance</li> </ul>  | <ul style="list-style-type: none"> <li>Les conseillers en développement du territoire : retrouvez le trombinoscope <a href="#">ici</a></li> <li>Le conseiller Petite Enfance : <a href="mailto:petite_enfance.caf.toulon@caf.cnfam.fr">petite_enfance.caf.toulon@caf.cnfam.fr</a></li> </ul>   |                           |              |
|   | Connaître les aides financières de la CAF   | <ul style="list-style-type: none"> <li>Le <a href="#">guide « Financement de l'accueil du jeune enfant »</a></li> </ul>   | <ul style="list-style-type: none"> <li>var.caf.fr : <a href="#">espace partenaires - rubrique « Vous êtes un partenaire Petite Enfance »</a></li> <li>Webinaires thématiques Petite Enfance</li> </ul> |  |                           |              |
|   | Connaître les appels à projets ou à candidatures de la CAF en faveur de la Petite Enfance | <ul style="list-style-type: none"> <li>Le <a href="#">flash Info Partenaires mensuel</a></li> <li>Des informations emailing</li> <li>Le <a href="#">guide aides aux partenaires de la CAF du Var</a></li> </ul>   |  | <ul style="list-style-type: none"> <li>Les conseillers en développement du territoire : retrouvez le trombinoscope <a href="#">ici</a></li> <li>Le conseiller Petite Enfance : <a href="mailto:petite_enfance.caf.toulon@caf.cnfam.fr">petite_enfance.caf.toulon@caf.cnfam.fr</a></li> <li>La chargée de mission Petite Enfance et insertion socio professionnelle : <a href="mailto:mission_ensei@caf.toulon.cnfam.fr">mission_ensei@caf.toulon.cnfam.fr</a></li> </ul> |                           |              |
|   | Avoir des données chiffrées sur le Var ou un territoire spécifique                        | <ul style="list-style-type: none"> <li>Le <a href="#">portail social de la CAF</a></li> </ul>   | <ul style="list-style-type: none"> <li>Portail Cafdata</li> </ul>  | <ul style="list-style-type: none"> <li>Les conseillers en développement du territoire : retrouvez le trombinoscope <a href="#">ici</a></li> <li>L'Observatoire Social : <a href="mailto:observatoire_social.caf.toulon@caf.cnfam.fr">observatoire_social.caf.toulon@caf.cnfam.fr</a></li> </ul>  |                           |              |
|   | Avoir des données sur l'évolution de l'accueil du jeune enfant                            | <ul style="list-style-type: none"> <li>La <a href="#">Lettre de l'Observatoire national</a></li> </ul>  |  |  |                           |              |
|   | Connaître les actualités législatives et réglementaires                                   | <ul style="list-style-type: none"> <li>Le <a href="#">flash Info Partenaires mensuel</a></li> <li>Les <a href="#">communiqués de presse de la Cnaf</a></li> </ul>   | <ul style="list-style-type: none"> <li>var.caf.fr : <a href="#">espace partenaires</a></li> <li>caf.fr : <a href="#">circulaires</a></li> </ul>  | <ul style="list-style-type: none"> <li>Les conseillers en développement du territoire : retrouvez le trombinoscope <a href="#">ici</a></li> <li>Le conseiller Petite Enfance : <a href="mailto:petite_enfance.caf.toulon@caf.cnfam.fr">petite_enfance.caf.toulon@caf.cnfam.fr</a></li> </ul>   |                           |              |
|   | Accéder à des informations personnalisées sur le champ de la Petite Enfance               | <ul style="list-style-type: none"> <li>Le <a href="#">flash Info Partenaires mensuel</a></li> <li>Des informations emailing</li> <li>La <a href="#">page nationale dédiée aux partenaires de la petite enfance</a></li> </ul>   | <ul style="list-style-type: none"> <li>var.caf.fr : <a href="#">espace partenaires - rubrique « Vous êtes un partenaire Petite Enfance »</a></li> </ul>  |  |                           |              |
|   | Accéder aux informations et aux outils utiles au quotidien                                | <ul style="list-style-type: none"> <li>Le <a href="#">flash Info Partenaires mensuel</a></li> <li>Les posts sur les réseaux sociaux twitter et LinkedIn</li> </ul>  | <ul style="list-style-type: none"> <li>Webinaires thématiques</li> </ul>   | <ul style="list-style-type: none"> <li>Les conseillers en développement du territoire : retrouvez le trombinoscope <a href="#">ici</a></li> <li>Le conseiller Petite Enfance : <a href="mailto:petite_enfance.caf.toulon@caf.cnfam.fr">petite_enfance.caf.toulon@caf.cnfam.fr</a></li> </ul>   |                           |              |
|   | Connaître les interlocuteurs privilégiés  | <ul style="list-style-type: none"> <li>Le <a href="#">trombinoscope de la CAF</a></li> </ul>  | <ul style="list-style-type: none"> <li>var.caf.fr : <a href="#">« Interlocuteurs Caf »</a></li> </ul>  |  |                           |              |



Le 22/04/2021

Construit sur 3 niveaux, il permet d'accéder facilement aux services mis à disposition par la Caf pour ses partenaires pour :

- ✓ S'informer et être conseiller
- ✓ Gérer les droits
- ✓ Être accompagné

### Niveau 1 - Un service de base et de qualité

Accédez à la documentation disponible tout au long de l'année en accès libre

### Niveau 2 - Un service attentionné

Bénéficiez de campagnes d'information ciblées selon la période

### Niveau 3 - Un service co-produit

Echangez avec nous sur votre domaine spécifique

Document à retrouver sur  
**Caf.fr et la plateforme innovation Caf&Co**



# COnfiance

# Notre charte d'engagements réciproques



## LES ENGAGEMENTS RÉCIPROQUES CAF-PARTENAIRES

|                               | INFORMER ET CONSEILLER   |  | GÉRER LE DROIT  |   | ACCOMPAGNER  |   |
|-------------------------------|--|--|---|---|--|---|
|                               | NOUS   | VOUS   | NOUS  | VOUS  | NOUS   | VOUS  |
| SERVICE DE BASE ET DE QUALITÉ | <p><b>1</b> Un point d'entrée unique pour formuler vos demandes auprès de la Caf</p> <p><b>2</b> Un accusé de réception systématique à votre demande sous 48h maximum</p>                            | <p><b>1</b> Une sollicitation systématique de votre conseiller en développement Caf ou du gestionnaire en charge de votre dossier pour toute question relative à la gestion de vos droits</p>  | <p><b>1</b> Un respect des délais de paiement des prestations et subventions</p>  | <p><b>1</b> Une transmission de dossiers complets avec les PI demandées pour bénéficier d'un traitement plus rapide et en une fois</p>  | <p><b>1</b> Une information systématique et sans délais de toute évolution impactant vos activités (réglementation, conventionnement, etc.)</p>                            | <p><b>1</b> Une association de votre interlocuteur habituel Caf le plus en amont possible de vos projets</p>                                |
|                               | <p><b>3</b> Une réponse systématique à vos demandes et une information sur l'état avancé de votre dossier</p>  | <p><b>2</b> Une transmission de vos éléments dans les délais attendus, et une alerte de la Caf en cas de retard ou de difficultés</p>  | <p><b>2</b> Un traitement de vos dossiers de subvention de fonctionnement avant le 30/09 de l'année et de vos prestations de services dans les échéances réglementaires</p> | <p><b>2</b> Un respect des délais de dépôts de dossiers de demandes de subventions, de réponse aux appels à projets lancés par la Caf et de transmission de vos données d'activités</p> | <p><b>2</b> Des temps réguliers d'information collective pour vous faciliter l'accès à l'information et partager avec vous nos nouveautés et orientations (Webinaires)</p> | <p><b>2</b> Une participation, représentation de votre structure, à ces temps d'information collective</p>                                  |
| SERVICE ATTENTIONNÉ           | <p><b>4</b> Une facilitation de l'utilisation de nos services en ligne (tutoriels, webinaires, etc.)</p> <p><b>5</b> Un accompagnement personnalisé et un RDV dédié pour tout nouveau partenaire</p> | <p><b>3</b> Une utilisation privilégiée de nos services en ligne et une sollicitation en cas de difficulté dans leur utilisation</p>   | <p><b>3</b> Un traitement de vos réclamations de façon personnalisée dans un délai de 15 jours maximum</p>  | <p><b>3</b> Une transmission de vos réclamations sur la base de motifs détaillés et avec les éventuelles pièces justificatives associées</p>  | <p><b>3</b> La possibilité de RDV personnalisés des droits pour les gestionnaires d'équipement(s)</p>  | <p><b>3</b> Une sollicitation de RDV personnalisés le plus en amont possible pour prévenir les difficultés et ne pas bloquer vos droits</p> |
|                               | <p><b>4</b> Une valorisation et un relais de vos offres de service sur les territoires par nos supports et canaux de communication</p>   | <p><b>4</b> Une communication régulière de vos actualités.</p> <p><b>5</b> Un strict respect de la Charte de la laïcité</p> <p><b>6</b> Une prise de connaissance et une application du Règlement Intérieur d'Action Sociale de la Caf pour les actions financées par la Caf</p> | <p><b>4</b> Un baromètre annuel de mesure de votre satisfaction dont les résultats sont systématiquement partagés</p>   | <p><b>4</b> Des suggestions d'amélioration via les canaux dédiés à cet effet ou votre interlocuteur habituel</p>  | <p><b>4</b> Un Challenge ouvert afin de co-produire des offres de service innovantes sur les territoires</p>   | <p><b>4</b> Une publication de vos idées sur notre plateforme collaborative</p>   |
| SERVICE CO-PRODUIT            |  |  | <p><b>5</b> Des services en ligne (portails) qui vous permettent de faire les déclarations nécessaires au calcul de vos droits (offre Bailleurs, AFAS, Ebn)</p>             | <p><b>5</b> Un usage des portails en ligne et un respect des échéances pour envoyer vos déclarations</p>  |  |   |

Pour chaque niveau de service,

**La Caf s'engage à...**

**En retour, vous vous engagez à...**

Cette relation de confiance garantit l'amélioration de notre service au public.

Document à retrouver sur [Caf.fr](http://Caf.fr) et la plateforme innovation Caf&Co



*Co-construire les services  
adaptés à nos publics*

## COCONSTRUCTION

Intervention de Christelle Jonquières  
Responsable en charge de la démarche Caf&Co



## Co-construction La plateforme innovation Caf&Co

### Une plateforme d'innovation collaborative : les challenges CAF&Co

Pour co-construire le service, la démarche Caf&Co s'appuie sur une plateforme web.

À l'occasion de challenges Caf&Co organisés sur un temps limité et sur une thématique donnée, chaque partenaire peut déposer une (ou des) idée(s) pour améliorer le service.

Cette idée passe ensuite par des phases de sélection lors desquelles elle est développée.

Je propose mon idée !

[Je me connecte](#)

Je sélectionne un thème

Je résume mon idée en une phrase

Je décris mon idée

Je présente une idée :

A titre individuel

En équipe

Je reste masqué :

Oui

Non

[Envoyer](#)

Pour participer :

**Connectez-vous sur [www.cafandco83.fr](http://www.cafandco83.fr)**

- ❖ Lors de votre 1<sup>ère</sup> connexion, inscrivez-vous en remplissant le formulaire de contact **Vos coordonnées de contact (notamment téléphoniques) sont importantes car elles vont nous permettre de prendre contact avec vous pour vous accompagner dans la démarche Caf&Co.**
- ❖ Les prochaines fois, connectez-vous simplement avec votre identifiant et mot de passe choisis.

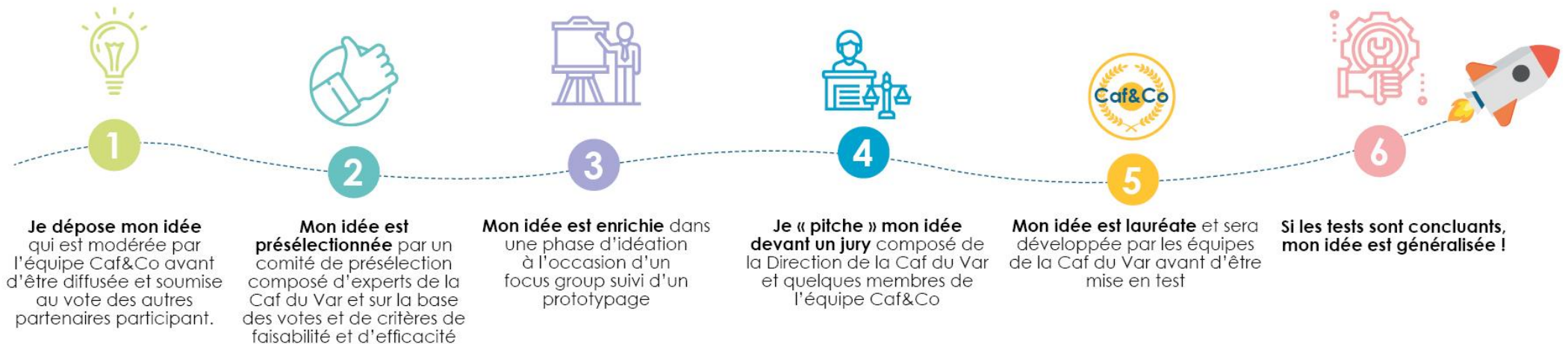
**Pour toutes questions ou en cas de difficultés,  
contactez-nous par mail à  
[cafandco-caf83@caf83.caf.fr](mailto:cafandco-caf83@caf83.caf.fr)**



## Co-construction La plateforme innovation Caf&Co

**Déposez vos idées à l'occasion de challenge !**  
organisé sur un temps limité  
et sur une thématique définie.

**Chaque partenaire a un rôle à jouer !**  
Qu'il participe seul ou en équipe, anonyme ou pas  
c'est avant tout la structure qui est valorisée.



### Présenter une idée c'est s'engager !

- ✓ À être disponible pour développer son idée grâce à l'accompagnement proposé .
- ✓ À être porteur de l'idée auprès des jury de sélection.





Challenge 2021 !

## *Quelle interface numérique pour améliorer et simplifier nos échanges ?*

Pour définir ensemble un outil adapté à nos pratiques,  
accéder facilement aux informations et partager :

Quelle forme ?

Un site web, un espace dédié sur Caf.fr, un outil collaboratif...?

Quelles fonctionnalités ?

Une carte des services, un canal de contact visio, des petites annonces ou un forum d'échange ?

Quelles informations ?

Nos actu respectives, du partage de bonnes pratiques, des données confidentielles pour faciliter le traitement de nos dossiers ?

**Déposez vos idées du 27 avril au 14 mai sur  
[www.cafandco83.fr](http://www.cafandco83.fr)**





## Co-construction D'autres actions concrètes

### *Un lieu dédié à la co-construction : le CO-LAB'*

Situé à Toulon Ouest dans notre site de La Beaucaire, ce lieu a été pensé pour faciliter la créativité, le contact et l'échange.  
Il sera inauguré lors de la remise des prix du 1<sup>er</sup> challenge Caf&Co, le 15 juin 2021.

### *Un baromètre de satisfaction annuel*

Pour connaître votre avis sur nos actions dans un esprit d'amélioration continue.



### *Des rendez-vous systématiques avec nos nouveaux partenaires*

Pour mieux se connaître dès le début de notre relation avec un rendez-vous dédié à chaque nouveau partenaire.

### *Des modules d'information pour mieux connaître la Caf*

La Caf vous dit régulièrement qui elle est, comment elle fonctionne, quelles sont ses fonctions et champs d'actions à travers des sessions d'information.



*Co-construire les services  
adaptés à nos publics*

# MIEUX SE CONNAÎTRE : les missions de la Caf

Intervention de Nathalie Rochedy  
Responsable Communication



La Caf du Var c'est

3 rôles clés



Permettre l'accès aux droits et aux services tout en menant une politique de contrôle et de lutte contre la fraude pour un paiement juste, rapide et régulier des droits.



Développer une offre de services adaptée aux besoins de son territoire et favoriser le rapprochement de l'offre et de la demande.



Accompagner les familles en cas de difficultés le plus en amont possible et investir dès les premiers âges de la vie.



## La Caf du Var c'est des instances de décision

La Caf est un organisme de droit privé chargé de missions de services publics. Elle est dotée d'un **Conseil d'administration composé de 24 membres titulaires et 20 suppléants** représentants de salariés, d'employeurs, de travailleurs indépendants et de personnes qualifiées.

**Jean-Pierre Polidori** en est actuellement le Président depuis février 2018.



Le Conseil d'Administration vote les budgets, approuve les comptes annuels et contrôle l'activité de la Caf dans le cadre de rapports présentés par le Directeur sur le fonctionnement de la caisse. Il définit, conformément aux orientations nationales, les priorités locales en matière d'action sociale.

### Il existe 3 commissions règlementaires :

- Commission de Recours Amiables (CRA)
- Commission des Pénalités
- Commission des Marchés

### Et 3 commissions facultatives :

- Commission des Aides Financières Individuelles (CAFI)
- Commission d'Action Sociale (CAS)
- Commission financière



## La Caf du Var c'est des instances de décision



### Les principales décisions du Conseil d'administration au cours de notre COG 2018-2022 :

- Vote du **règlement intérieur des aides d'action sociale (AFC)**.
- Vote du **règlement intérieur des aides financières individuelles (AFI)**.
- Vote d'un **plan d'actions estival dans le cadre du Covid 19** :
  - Adhésion au dispositif « Vacances 1ère ligne » géré par Vacaf pour en ouvrir l'accès aux allocataires bénéficiaires de la PPA avec au moins 1 enfant à charge dont le QF est supérieur à 1000 € (donc non éligible au titre du RIAS AFI actuel).
  - Accord d'un forfait global d'aide de 500€ par séjour, sachant que le montant moyen des séjours Vacaf enregistré en moyenne pour nos allocataires s'élève à un peu plus de 450€.
  - Mobilisation au profit de ce dispositif d'une enveloppe de 200 000 €, par réutilisation d'une partie de l'enveloppe Vacaf AVF inscrite au budget initial 2020 (961 131€) et non utilisée en totalité compte tenu de la crise sanitaire.
- Vote des **budgets d'action sociale** (budget initial et budget rectificatif).
- Vote en commission de **l'appel à projet AVIP**, des appels à projet Jeunesse et Parentalité.



## La Caf du Var c'est une équipe de direction



### La Direction générale

#### Julien Orlandini

Dirige la caisse dans le respect des orientations définies au niveau national.

#### Principales fonctions rattachées :

- Cabinet de direction
- Branche Performance
- Communication
- Coordination Stratégie régionale et pauvreté



### La direction des ressources

#### Emmanuelle Roux

- Ressources humaines
- Moyens logistiques et immobiliers
- Sécurité des personnes et des biens
- Développement durable



### La direction comptable et financière

#### Pascale Trucy

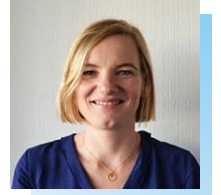
- Comptabilité de l'organisme
- Contrôle interne
- Fraude
- Recouvrement



### La direction du développement des services et des territoires

#### Olivier Boisseau

- Accès aux droits et aux services (relation de services aux allocataires) : accueil physique, services en ligne,...
- Développement social (conseil thématique, conseil par territoire, CTG...)
- Ingénierie et gestion action sociale



### La direction de la production

#### Cécile Van Den Crommenacker

- Traitement des dossiers allocataires
- Appui au pilotage
- Contrôle sur pièces





## La Caf du Var c'est des prestations et des services



### NOS ALLOCATAIRES



**217 320** allocataires  
(+3,08% par rapport à 2019)

**494 116** bénéficiaires dans le Var soit  
**46,7%** de la population couverte

**2,06 milliard d'€** de prestations versées dont  
**1,14 milliard d'€** au titre des prestations familiales  
**92,5 millions d'€** au titre de l'action sociale



### NOS PARTENAIRES

**715**  
structures suivies dans le cadre  
d'une prestation de service

**88,46 millions d'€**  
montant global des prestations  
de services versées

**5,6 millions d'€**  
montant global versé pour des demandes  
de fonctionnement ou d'investissement  
(fonds locaux et nationaux)



### NOS ÉQUIPES CAF



**564** salariés  
dont 50% de gestionnaires conseils chargés du traitement des droits



**2,58€** de coût de gestion  
pour 100€ de prestations légales et d'aides d'action sociale versées





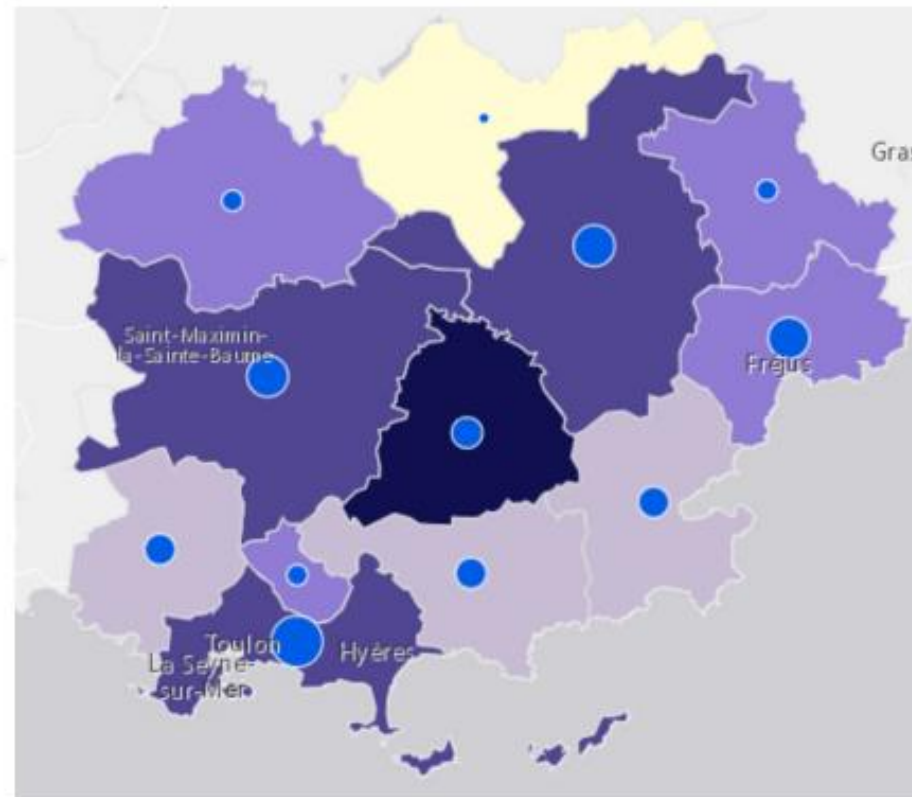
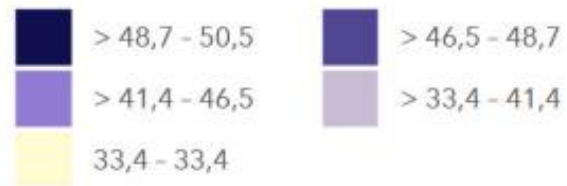
La Caf du Var c'est

des prestations aux services des familles sur le territoire



Nombre d'allocataires et taux de couverture de la population par la Caf

Parts des habitants couverts par la Caf



Sources : Caf 31/12/2019 et Insee RP 01/01/2016  
© IGN ® Geofla 2.0.2016

MIEUX NOUS CONNAÎTRE



## La Caf du Var c'est #LaCafÀVosCôtés !



MIEUX NOUS CONNAÎTRE



### La Caf soutient toutes les familles :

**50 %** du budget des crèches pris en charge par la Caf dans le Var



### La Caf s'engage sur le territoire :

**1,2 milliard d'€** pour soutenir le pouvoir d'achat et les projets dans le Var



### La Caf agit pour l'insertion professionnelle :

Jusqu'à **800** demandeurs d'emplois peuvent faire garder leur enfant en crèches AVIP (à vocation d'insertion professionnelle)



### La Caf encourage aussi les actifs :

**175 305** Varois en activité bénéficient de prestations et de services



### La Caf, pas que des prestations, aussi des services :

**2,3 millions d'€** pour financer les projets des jeunes dans le Var



### La Caf veille au juste droit:

**+ d'1 allocataire sur 2** contrôlé chaque année dans le Var



## La Caf du Var c'est des canaux de contacts et de communication



MIEUX NOUS CONNAÎTRE

### Toutes les informations utiles et les dernières actualités

- [Le guide des aides aux partenaires](#) (règlement intérieur d'action sociale des aides collectives) est accessible sur Caf.fr
- Retrouvez l'ensemble des [formulaires de candidature](#) sur les pages locales du **Caf.fr**
- Toute l'information sur [nos pages locales dédiées aux partenaires](#)

### Nos flash-infos Partenaires

Retrouvez toute l'actualité de la Caf du Var sur le [flash info partenaires mensuel](#)  
Pour en être destinataire, vous pouvez nous écrire à : [communication-caf83@caf83.caf.fr](mailto:communication-caf83@caf83.caf.fr)

### Nos réseaux sociaux

#### Les comptes officiels de la Caf du Var



@CafduVar



Caf du Var



*Une démarche pour co-construire les services adaptés à nos publics*

## Nos prochains rendez-vous

Déposez vos idées sur [www.cafandco83.fr](http://www.cafandco83.fr)

Les idées retenues sont prototypées

Le jury désigne les idées gagnantes  
Suite au "pitch"

Remise des prix

Et un Baromètre annuel de satisfaction...

*Du 27 avril au 14 mai*

*Le 28 mai*

*Le 08 juin*

*Le 15 juin*

*En septembre*

*On compte sur vous !*



*Une démarche pour co-construire les services adaptés à nos publics*



Utilisez le module “Questions / Réponses” pour poser vos questions par écrit

**POSEZ VOS QUESTIONS**

