



# PORTRAIT SOCIAL

## Caf des Yvelines

Novembre 2021



**51 %**  
personnes  
couvertes

**260 000**  
allocataires

Dans les Yvelines, 735 000 habitants sont couverts par au moins une prestation légale versée par la Caf, soit 51 % de la population totale. Sur le territoire, ce taux varie de 40 % à 58 % selon les communautés de communes.

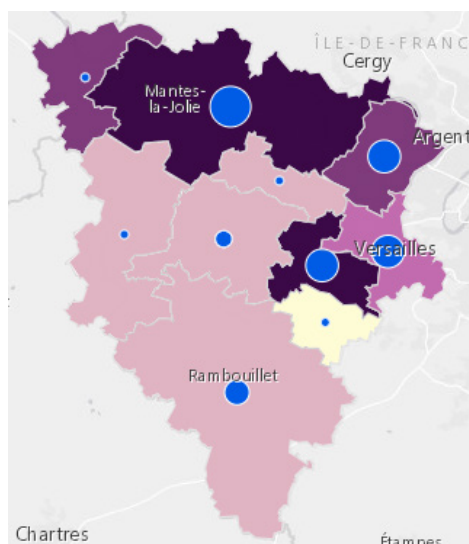
Le département se caractérise par une proportion plus importante de familles avec enfants (62% dans les Yvelines, 49 % au niveau national).

8 400 étudiants bénéficient d'une aide, soit 3 % de l'ensemble des allocataires (6 % au niveau national).

Les aides versées par la Caf visent à soutenir le niveau de vie des familles et à réduire les inégalités de revenus. 12 % des allocataires ont la totalité de leurs ressources financières composée uniquement de prestations légales (16 % au niveau national).

**66 700 foyers allocataires vivent sous le seuil de bas revenus avec un niveau de vie inférieur à 1 105 €. Dans ces foyers précaires vivent 69 100 enfants.**

### Nombre d'allocataires et taux de couverture de la population par la Caf



Sources : Caf 31/12/2020 et Insee RP 01/01/2017  
© IGN © Geofla 2.0.2017

➤ **POUR ALLER PLUS LOIN...**  
<http://data.caf.fr/dataset/population-des-foyers-allocataires-par-commune>



Petite enfance



Enfance  
et parentalité



Logement  
et cadre de vie



Solidarité  
et insertion



Zoom sur la crise sanitaire  
et l'évolution  
des bénéficiaires du Rsa

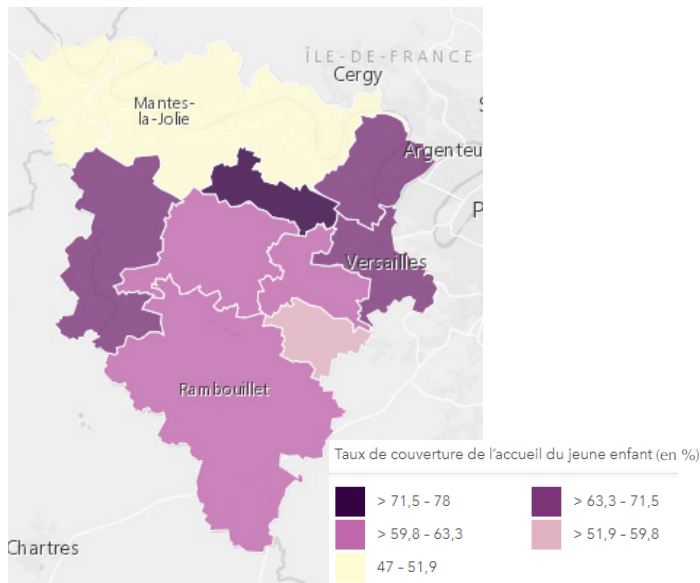


# Petite enfance

Aider les familles à concilier vie professionnelle, vie familiale et vie sociale



## Taux de couverture de l'accueil du jeune enfant



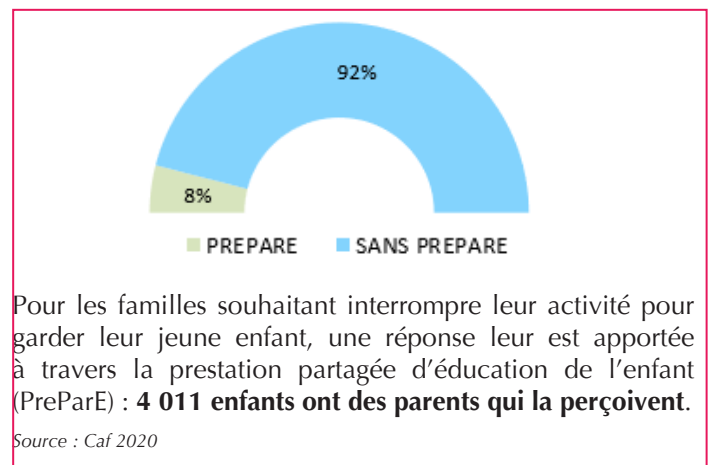
Sources : Education nationale (Depp), Insee (Rp), Cnaf, Acoess, Drees, Msa 2019  
© IGN © Geofla 2.0.2017

En 2019, la Caf des Yvelines soutient l'offre d'accueil des jeunes enfants en finançant des équipements et en versant des prestations individuelles aux familles. **33 100 places sont disponibles pour les familles.** Prépondérants sur le département, les assistants maternels en proposent près de 14 000, soit **42 % de l'ensemble des places offertes** (56 % au niveau national).

L'objectif est d'apporter une réponse à plus de 55 000 enfants de moins de 3 ans qui ont besoin d'un mode d'accueil.

La capacité théorique d'accueil dans les Yvelines s'élève à **60 places pour 100 enfants de moins de 3 ans.**

## Enfants couverts par la prestation PreParE

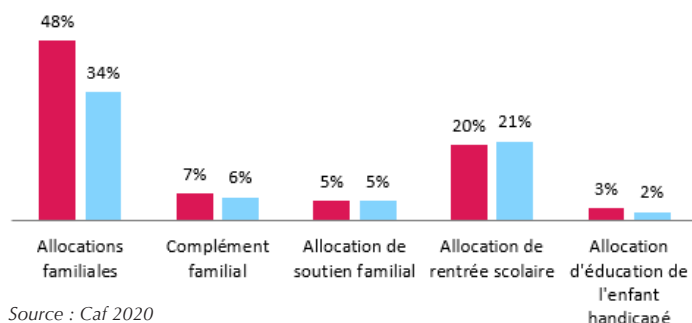


# Enfance et parentalité

Soutenir la fonction parentale et faciliter les relations parents-enfants



## Répartition des prestations



Source : Caf 2020

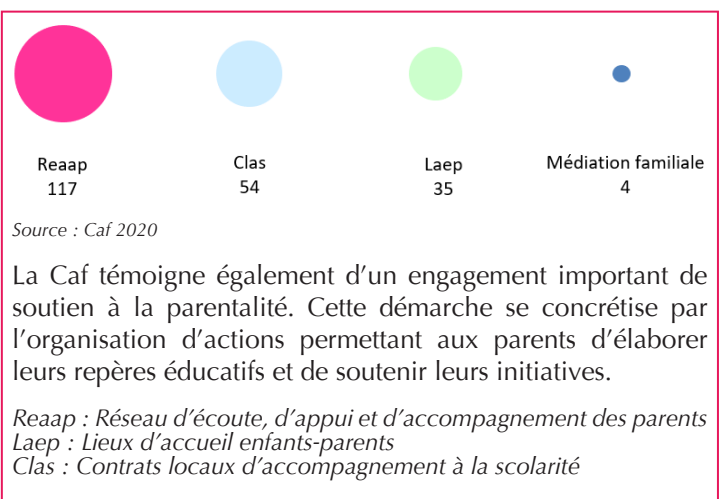
La Caf contribue aux charges de la famille par le versement de prestations destinées à l'entretien des enfants :

**> 48 % des allocataires bénéficient des allocations familiales, versées à partir du deuxième enfant,** et 7 % obtiennent un complément familial,

**> 20 % reçoivent une aide** visant à assumer le coût de la rentrée scolaire pour les enfants,

**> 5 % perçoivent** l'allocation destinée à élever un enfant privé de l'aide de l'un ou de ses deux parents,  
**> 3 % sont soutenus dans l'éducation et les soins à apporter à un enfant handicapé.**

## Les établissements et actions financés en 2020



➤ POUR ALLER PLUS LOIN...

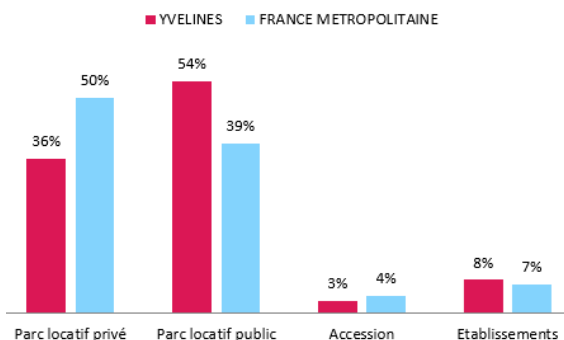
<http://data.caf.fr/dataset/taux-de-couverture-global>

# Logement et cadre de vie

## Soutenir les familles dans leurs relations avec l'environnement



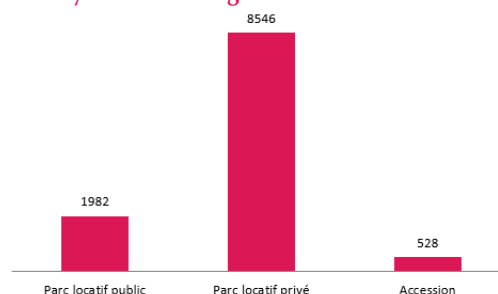
### Bénéficiaires d'une aide au logement selon la structure du parc



Source : Caf 2020

Au mois de décembre 2020, **91 600 foyers yvelinois** reçoivent une aide au logement de la part de la Caf. Cela représente une population de **213 900 personnes, soit 15 % de la population** totale du département. Les Yvelines se caractérisent par une plus forte proportion d'aides au logement dans le parc locatif public (54 %) qu'au niveau national (39 %).

### Allocataires consacrant au moins 40 % de leurs revenus au paiement du loyer et des charges



Source : Caf 2020

Après perception des aides au logement, près de **11 100 foyers consacrent au moins 40 % de leurs revenus au paiement du loyer et des charges**. La nature de logement se révèle un facteur essentiel : en effet, les trois-quarts des foyers dans cette situation sont logés dans le parc locatif privé présentant des loyers plus élevés.

# Solidarité et insertion

## Créer les conditions favorables à l'autonomie, à l'insertion et au retour à l'emploi



La lutte contre les exclusions est un domaine dans lequel la branche famille est partie prenante de façon constante, cette mission se traduit par :

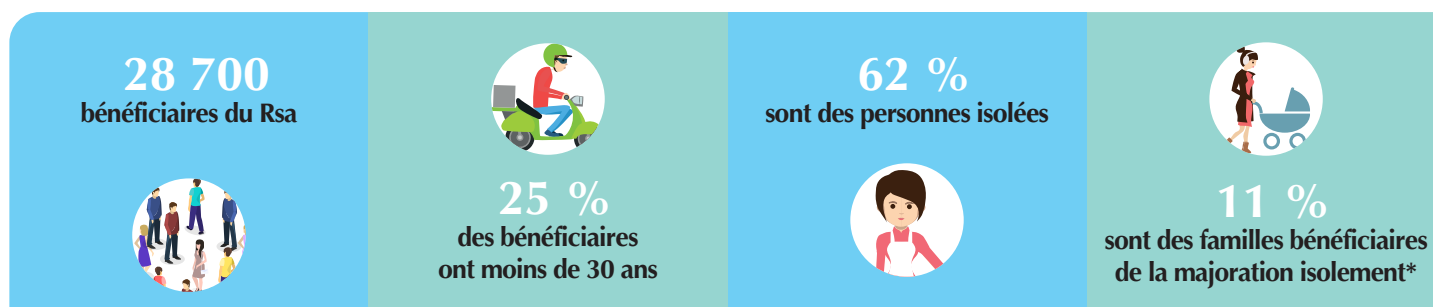
> Le versement du revenu de solidarité active (Rsa) à **28 700 foyers sur le territoire yvelinois**.

> **68 900 allocataires yvelinois bénéficiaires de la prime d'activité**, qui soutient le pouvoir d'achat des travailleurs modestes, tout en visant le maintien dans l'emploi.

Également incitative à la reprise d'une activité, le cumul de la prime d'activité avec le Rsa concerne 5 500 foyers en 2020.

> **14 900 personnes** souffrant d'un handicap et ayant des ressources faibles ou nulles sont **bénéficiaires de l'allocation aux adultes handicapés (Aah)**. 59 % d'entre elles perçoivent l'Aah à taux plein.

### Profil des bénéficiaires du revenu de solidarité active



\* Une personne isolée peut voir son montant forfaitaire majoré suite à l'un des événements suivants : déclaration de grossesse, naissance d'un enfant, prise en charge d'un enfant, séparation, veuvage.

> POUR ALLER PLUS LOIN...

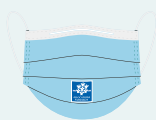
<http://data.caf.fr/dataset/taux-d-effort-net-median-logement-des-foyers-allocataire-percevant-une-aide-au-logement>



# CRISE SANITAIRE

## Évolution des bénéficiaires du Rsa à la Caf des Yvelines

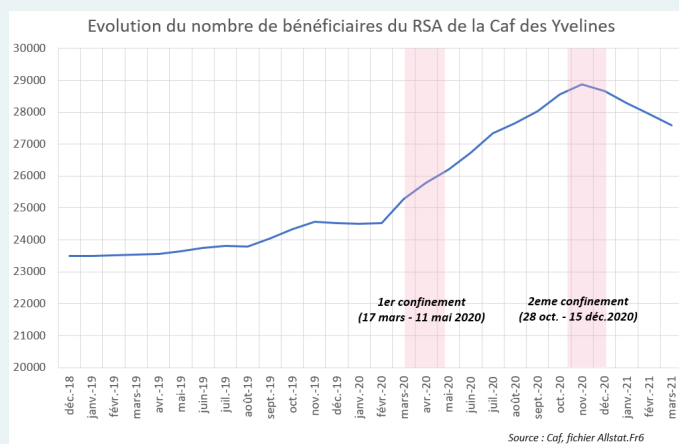
Dans le contexte actuel de crise sanitaire, les évolutions du nombre de bénéficiaires de minimas sociaux se révèlent être très contrastées, depuis mars 2020. La Caf des Yvelines souhaite, à travers ce zoom, éclairer les effets de la crise sur l'évolution des effectifs des bénéficiaires du Rsa, en s'appuyant sur des données mensuelles, entre décembre 2019 et décembre 2020.



### LA CRISE SANITAIRE A PESÉ SUR LA CROISSANCE DES EFFECTIFS DU RSA

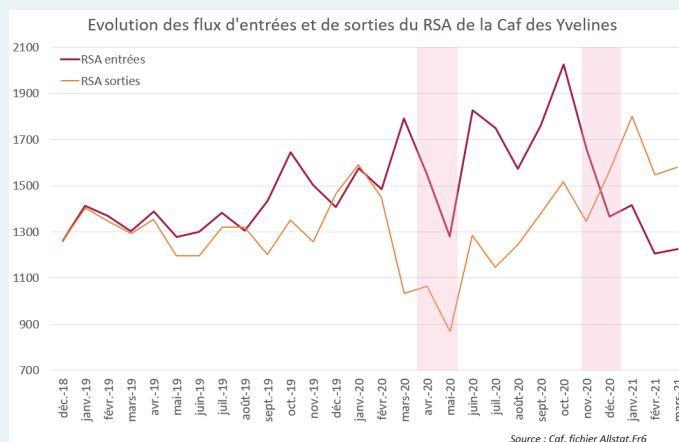
Le nombre de bénéficiaires du Rsa a augmenté de 16,9 % entre décembre 2019 et décembre 2020 (contre 4,4 % entre décembre 2018 et décembre 2019), soit 4 149 bénéficiaires supplémentaires. La hausse est significative dès le mois de mars 2020 (début du premier confinement). Un maximum a été atteint en novembre 2020, avec 28 864 bénéficiaires.

Cette augmentation en 2020 est due à une forte hausse des entrées<sup>1</sup> (+ 17,4 % en moyenne sur les mois de 2020 par rapport à la moyenne des mois de 2019) combinée à des sorties réduites<sup>2</sup> (- 1,3 %), expliquée en partie par les mesures institutionnelles de maintien de droit mises en place dans le cadre de la crise sanitaire.



### LES JEUNES ET LES PERSONNES ISOLÉES PARTICULIÈREMENT CONCERNÉS

Entre décembre 2019 et décembre 2020, l'augmentation concerne toutes les classes d'âge et toutes les situations familiales, mais elle s'avère plus forte pour les moins de 30 ans (+ 23 %) et les personnes isolées (+ 20 %). L'augmentation concerne également les personnes âgées de 65 ans et plus (+ 21 %), néanmoins cette tranche d'âge ne représente que 2 % des bénéficiaires du RSA.



1 Les entrées sur un mois m correspondent aux allocataires sans droit payable le mois précédent (suspensions comprises) et avec un droit payable sur le mois m.

2 Les sorties sur un mois m correspondent aux allocataires avec un droit payable le mois précédent et pas de droit payable sur le mois m (suspensions comprises).

**Au premier trimestre 2021 :** une tendance inversée se dessine, avec une diminution du nombre de bénéficiaires du Rsa.