

# BIENVENUE



La conférence en ligne  
« Lumière sur... Reaap  
2024 » commence à  
18h00.

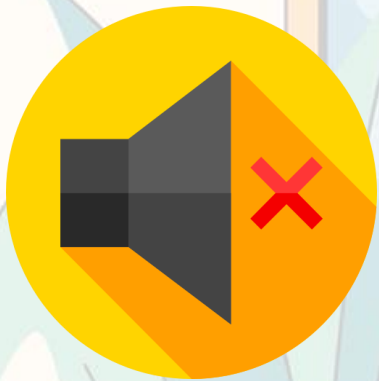
Merci de patienter.



santé  
famille  
retraite  
services



# Informations pratiques



Eteindre  
votre micro



Poser vos questions  
sur le tchat



Webinaire  
enregistré



La visio-conférence est animée par les  
membres du comité départemental REAAP

Herve Lhelgouach  
MSA Loire-Atlantique Vendée

Emmanuel Rossignol  
Responsable du secteur Appui aux  
familles, à la Parentalité et à la  
Réussite éducative

Christelle Racine  
Conseillère départementale parentalité  
CAF de Loire-Atlantique



# AU PROGRAMME

Les orientations REAAP 2024

Les modalités de dépôt de la demande de financement

La plateforme Elan



ORIENTATIONS

2024

# OBJECTIFS D'UNE ACTION REAAP

- valoriser les compétences des parents,
- viser explicitement à améliorer et/ou conforter la construction de la relation parents/enfants,
- permettre un échange (une réflexion) sur les pratiques éducatives parentales,
- contribuer à l'élaboration des points de repères éducatifs des parents.

# DES CRITERES A RESPECTER

- respecter la **charte nationale parentalité**, la **charte de la Laïcité de la branche famille avec ses partenaires**,
- être construite à partir de **l'identification des besoins**,
- être **complémentaire de l'offre existante** sur le territoire ,
- s'inscrire dans un **partenariat local**,
- être portée par un **acteur du territoire** où se déroule l'action ,
- garantir son **accessibilité** ,
- être **développée dans la durée** et non se limiter à une intervention ponctuellement une fois dans l'année,
- être à **visée éducative** et non de loisirs,
- intégrer des outils pour **évaluer quantitativement et qualitativement** l'action.

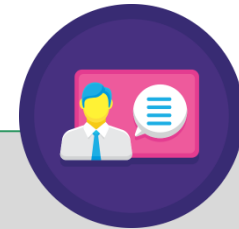
# DES ATTENTES ENVERS LES OPERATEURS



Soutenir les initiatives  
des parents et valoriser  
leurs participations  
effectives



Organiser des  
rencontres en  
proposant un cadre à la  
fois souple, sécurisant,  
bienveillant et  
structurant



Avoir des intervenants  
avec une posture  
d'écoute, de tiers  
neutre, de facilitateur  
dans les échanges.



# LES PRIORITÉS DU REAAP 2024

Le comité départemental Reaap **apportera prioritairement** son soutien aux projets:

- Offrant aux parents un temps de répit pour souffler avec ou sans enfant(s), prendre du recul et/ou avoir un temps pour soi avec ou sans pairs (parents). Pour répondre aux besoins variés des parents, le projet de répit devra lever les freins « logistiques »; de transport, de garde d'enfant, d'horaires, de participation financière, ...etc;
- renforçant le lien enfants-parents (enfants âgés de 6-11 ans et adolescents),
- Favorisant la relation entre les parents et les établissements scolaires.

## PRÉCISIONS:

Prioritairement, ne veut pas dire que les autres projets portant sur la parentalité sont exclus.

Un **\*\*moment de répit\*\*** est une pause momentanée dans une activité pénible ou contraignante, ou une suspension temporaire d'une souffrance. Cela peut être un moment de repos, une interruption dans une occupation absorbante ou contraignante. Par exemple, s'accorder un moment de répit pour se détendre et se ressourcer.

Les actions pour souffler peuvent prendre différentes formes pour correspondre aux attentes très hétérogènes des parents.

- Ex: des parents prennent des actions parents enfants comme un moment de répit, car l'animation et le support sont portés par un tiers et il n'a pas ça à gérer.
- D'autres soufflent quand ils n'ont pas leurs enfants, en rencontrant d'autres pairs pour partager sur des sujets d'éducation.



# LES MODALITES DE DEPOT DE LA DEMANDE

# LE COMITE DEPARTEMENTAL PARENTALITE

Le comité est animé par la Caf et il est composé d'un représentant du Département, de la MSA, de la Ville de Nantes.

Ses principales missions:

- définir annuellement les orientations du dispositif Reaap en fonction des besoins repérés
- coordonner et co-instruire les demandes de financement
- contribuer à faire connaître les actions qui existent et mieux informer les opérateurs et les familles
- assurer le suivi de l'appel à projet annuel

# LES MODALITES DE DEMANDE DE SUBVENTION

- Les demandes seront déposées exclusivement sur la plateforme ELAN
- Trois membres du comité départemental auront aussi accès à votre demande ( la MSA, le Département, la ville de Nantes)
- Les renouvellements seront étudiés **si les bilans 2023 sont complétés** sur ELAN
- Chaque opérateur peut déposer au maximum, **1 fiche projet** Reaap 2023 présentant **2 actions**
- Les dossiers bilans et projet devront être **complets et détaillés (toutes les pièces seront jointes, y compris l'attestation de non-changement)**
- Avant de faire votre demande, vous devez vous assurer que le projet REAAP répond à l'ensemble des principes fondamentaux (objectifs, critères, attentes)

# LE COMITE DEPARTEMENTAL PARENTALITE

Le montant de subvention demandé auprès de la Msa, le Département et la ville Nantes devra être :

- pour la Caf, supérieur à 1000 euros,
- Pour la ville de Nantes supérieur à 500 euros,
- pour le Département, supérieur à 300 euros,
- pour la MSA, supérieur à 100 euros.

La Msa, le Département et la ville de Nantes prendront directement connaissance de votre demande de subvention sur ELAN.

Les financeurs feront part de leurs décisions à partir de la fin juin 2024.



PLATEFORME ELAN

# CALENDRIER



**Entre le 10 novembre 2023  
et le 9 janvier 2024**

<https://elan.caf.fr/aides>



A stylized illustration in the background shows a person with dark hair in a bun, wearing a purple top, sitting at a desk and looking thoughtful. To their left are several blue gears of different sizes. Above their head is a glowing yellow lightbulb. To their right is a green potted plant with long, pointed leaves. The entire scene is set against a light blue background with a white circular glow around the person.

Pour vous guider sur l'utilisation du site national ELAN, vous trouverez sur [le Caf.fr](https://caf.fr) <https://caf.fr/partenaires/caf-de-loire-atlantique/partenaires-locaux/parentalite/reseaux-d-ecoute-d-appui-et-d-accompagnement-des-parents-reaap>

- un tuto « créer mon compte »,
- Le guide utilisateur Elan,
- Le guide bilan REAAP 2023
- Les modèles fiche bilan 2023 et fiche projet 2024 (identique à l'année précédente).
- Attestation de non-changement (obligatoire)

# ESPACE PERSONNEL ELAN

Une nouvelle présentation 2023

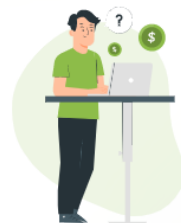
**ELAN**caf | Espace porteurs de projets

Tableau de bord | Mes sollicitations | Mes aides | Mes échanges | Steph TEST

Bienvenue sur le Portail des Aides

Votre espace personnel : un accès rapide à votre tiers (gestionnaire), vos demandes de financement par thématique, vos fils de discussion

## Mes demandes de subvention ou de labellisation



Aucune demande

[Déposer une demande d'aide](#)

## LE TIERS

les informations du tiers sont rapatriées automatiquement.



Il vous suffit de **vérifier** que les informations sur le **tiers** sont à jour puis **cliquez** sur **Suivant**.



# DECLARER

Etape 1 obligatoire -Justification du bilan REAAP 2023



Faire le bilan du projet 2023, même s'il n'est pas finalisé. Donnez un maximum de détails qualitatifs ou joindre un bilan personnalisé.

Le dossier doit être complet -Joindre les pièces justificatives demandées



# DECLARER

Etape 2-Demande de financement REAAP 2024



Vérifier avant le transfert de la demande Reaap 2024 que le dossier est complet.

Toutes les pièces justificatives doivent être jointes - y compris le Rapport d'activité et bilan financier 2022 de l'association

# EXEMPLE DE FICHE ACTION

Une seule fiche projet présentera le regroupement d'un ensemble d'activités qui concerne soit un même public ou soit un même thème.

## Exemple 1

Une fiche projet pour un même public – parents /adolescents

- Action 1: recueils des questions des parents et des adolescents sous forme de micro-trottoir.
- Action 2 : mise en scène par une troupe de théâtre. Puis représentation théâtrale et débat animé par un psychologue en présence des parents et des adolescents.

# EXEMPLE DE FICHE ACTION

## Exemple 2

Une fiche projet sur même thème - la sensibilisation aux écrans.

- Action 1 : conférence sur le sujet.
- Action 2 : ateliers « quoi faire sans les écrans ».

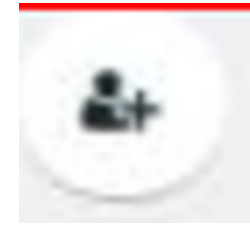
Ces deux actions seront présentées sur une même demande qui décrira les objectifs recherchés, un échéancier, les intervenants, les détails du coût de l'action...).

**Un projet non détaillé ne sera pas recevable.**

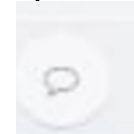
# CONTENU DU BUDGET

La Msa, le Département et la ville de Nantes prendront directement connaissance de votre demande de subvention si vous les avez sélectionnés en saisissant les abréviations suivantes:

- MSA-85-VENDEE
- CD-44-LOIRE-ATLANTIQUE
- NANTES-44



*Vous utilisez « l'info bulle » pour apporter des précisions.*



*Les charges de personnel/professionnel/expert peuvent être valorisées dans le coût de fonctionnement de l'action ( temps d'accompagnement des parents en groupe de travail et durant les évènements). Par contre, la coordination du projet de fonctionnement de l'association ou d'un service n'est pas valorisable.*



• Charges

Coût prévu

60 - ACHATS 0,00 € TTC

Prestations de services

Achat matières et fournitures

Autres fournitures

61 - SERVICES EXTERIEURS 0,00 € TTC

Locations

Entretien et réparation

Assurance

Documentation

62 - AUTRES SERVICES EXTERIEURS 0,00 € TTC

Rémunérations intermédiaires et honoraires

Publicité, publications

Déplacements, missions

Services bancaires, autres

63 - IMPOTS ET TAXES 0,00 € TTC

Impôts et taxes sur rémunération

Autres impôts et taxes

64 - CHARGES DE PERSONNEL 0,00 € TTC

Rémunération des personnels

• Produits

Financement prévu

70 - VENTE DE PRODUITS FINIS, DE MARCHANDISES, PRESTATIONS DE SERVICES 0,00 €

Prestation de service CLAS Caf 0,00 €

CAF-38-ISERE \*  1

74 - SUBVENTIONS D'EXPLOITATION 0,00 €

Etat : préciser le(s) ministère(s) (CGET,...) 0,00 €

Conseil départemental 0,00 €

MSA 0,00 €

Commune(s)

Intercommunalités : EPCI

Région(s)

Fonds européens

Autres établissements publics

Aides privées

Autres subventions  3  4

Autres financements CAF  2

75 - AUTRES PRODUITS DE GESTION COURANTE 0,00 €



Dispositif  
Spécifique  
MSA :  
Grandir en  
milieu rural  
(GMR)

## Qu'est-ce que c'est ?

“Grandir en milieu rural” est une offre qui vous permet, en tant qu'acteur de l'enfance et de la jeunesse, de développer et mettre en place des projets en faveur des familles agricoles et des territoires ruraux pour :

- ▶ développer et diversifier des services ;
- ▶ améliorer la qualité et favoriser l'innovation des services existants.

La MSA vous accompagne en proposant un soutien financier pour des missions d'ingénierie et la mise en œuvre d'actions concrètes (équipement, aide au lancement, formations, ...).

Dispositif  
Spécifique  
MSA :  
Grandir en  
milieu rural  
(GMR)

L'ambition de GMR est de répondre concrètement aux besoins des 0-25 ans autour de 5 thématiques :

- Accueil petite enfance
- Loisirs-Vacances
- Parentalité
- Mobilité
- Numérique

Pour des actions / projets intervenant sur des territoires identifiés comme prioritaires (carte ci-après)



Dispositif  
Spécifique  
MSA :  
Grandir en  
milieu rural  
(GMR)

- **Site internet :**
  - <https://loire-atlantique-vendee.msa.fr/lfp/web/msa-loire-atlantique-vendee/grandir-en-milieu-rural>
- **Demande à déposer en ligne :**
  - <https://enquetes.msa44-85.fr/index.php/256177?lang=fr>
- **Contact mail :**  
developpement\_territoires.blf@msa44-85.msa.fr
- Les dossiers sont étudiés tout
  - au long de l'année

Qui a dit que  
la vie de parent  
était  
un jeu d'enfant ?

parents.loire-atlantique.fr

Le site d'informations  
pour tous les parents

# QUESTIONS DE PARENTS

---

- Lorsque votre projet est financé dans le cadre du Reaap, vous communiquez son calendrier de réalisation sur le site **parent.loire-atlantique.fr**.



Vos questions,  
nos réponses



ALLOCATIONS  
FAMILIALES

Caf  
de Loire-  
Atlantique



Les conseillers techniques de territoire Caf et Christelle Racine, conseillère départementale parentalité

Coordonnées disponibles sur notre site Caf.fr rubrique Partenaires:

<https://caf.fr/partenaires/caf-de-loire-atlantique/partenaires-locaux/parentalite/reseaux-d-ecoute-d-appui-et-d-accompagnement-des-parents-reaap>