

# 26 401 ALLOCATAIRES

## 74 321 PERSONNES COUVERTES

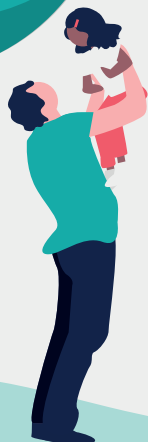
### 16 397 allocataires avec enfants

- 10 182 enfants de 0 à 5 ans
- 11 414 enfants de 6 à 11 ans
- 7 423 enfants de 12 à 15 ans
- 5 793 enfants de 16 à 24 ans



### 4 342 familles monoparentales

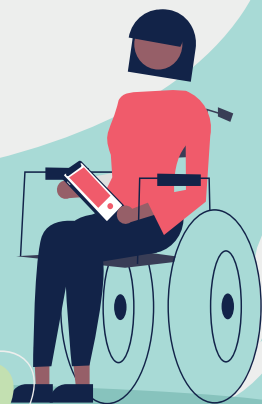
8 976 personnes isolées



### 4 384 bénéficiaires des minima sociaux

(Rsa et Aah)

Soit 17% des allocataires



**7 737 allocataires**  
au-dessus du seuil de  
bas revenus grâce à  
l'aide de la Caf, soit  
20 799 personnes

**3 306 allocataires**  
sous le seuil de bas  
revenus soit 9 291  
personnes

**4 258 allocataires**  
dépendant de la Caf  
(+50 % de leur budget  
= aides Caf)