

# 7 934 ALLOCATAIRES

21 085 PERSONNES COUVERTES

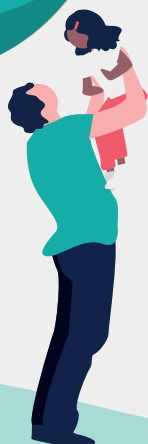
## 4 741 allocataires avec enfants

- 2 507 enfants de 0 à 5 ans
- 3 141 enfants de 6 à 11 ans
- 2 273 enfants de 12 à 15 ans
- 1 523 enfants de 16 à 24 ans



## 1 283 familles monoparentales

2 917 personnes isolées



## 1 275 bénéficiaires des minima sociaux

(Rsa et Aah)  
Soit 16% des allocataires



**2 209 allocataires**  
au-dessus du seuil de  
bas revenus grâce à  
l'aide de la Caf, soit  
4 804 personnes

**886 allocataires** sous  
le seuil de bas revenus  
soit 2 138 personnes

**1 132 allocataires**  
dépendant de la Caf  
(+50 % de leur budget  
= aides Caf)