

106 455 ALLOCATAIRES

231 036 PERSONNES COUVERTES

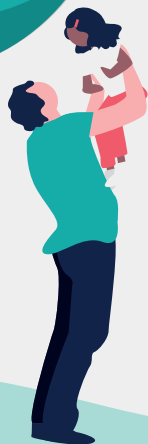
43 463 allocataires avec enfants

- 26 658 enfants de 0 à 5 ans
- 26 627 enfants de 6 à 11 ans
- 18 644 enfants de 12 à 15 ans
- 15 587 enfants de 16 à 24 ans



13 163 familles monoparentales

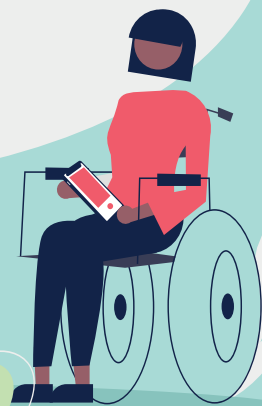
58 203 personnes isolées



19 152 bénéficiaires des minima sociaux

(Rsa et Aah)

Soit 18% des allocataires



30 228 allocataires
au-dessus du seuil de
bas revenus grâce à
l'aide de la Caf, soit
67 762 personnes

11 515 allocataires
sous le seuil de bas
revenus soit 25 055
personnes

18 898 allocataires
dépendant de la Caf
(+50 % de leur budget
= aides Caf)