

# 16 355 ALLOCATAIRES

## 45 703 PERSONNES COUVERTES

### 10 280 allocataires avec enfants

- 5 595 enfants de 0 à 5 ans
- 6 967 enfants de 6 à 11 ans
- 4 771 enfants de 12 à 15 ans
- 3 616 enfants de 16 à 24 ans



### 2 415 familles monoparentales

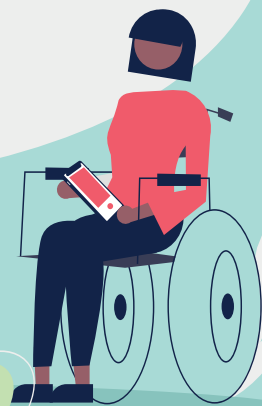
5 532 personnes isolées



### 2 573 bénéficiaires des minima sociaux

(Rsa et Aah)

Soit 16% des allocataires



**4 204 allocataires**  
au-dessus du seuil de  
bas revenus grâce à  
l'aide de la Caf, soit  
9 811 personnes

**2 040 allocataires**  
sous le seuil de bas  
revenus soit 5 379  
personnes

**2 254 allocataires**  
dépendant de la Caf  
(+50 % de leur budget  
= aides Caf)