

22 533 ALLOCATAIRES

61 647 PERSONNES COUVERTES

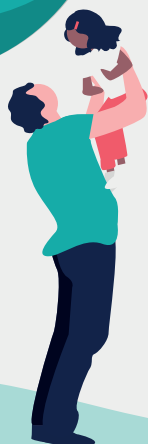
13 804 allocataires avec enfants

- 7 667 enfants de 0 à 5 ans
- 9 492 enfants de 6 à 11 ans
- 6 204 enfants de 12 à 15 ans
- 4 657 enfants de 16 à 24 ans



3 426 familles monoparentales

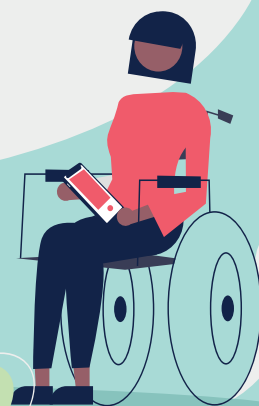
8 002 personnes isolées



3 623 bénéficiaires des minima sociaux

(Rsa et Aah)

Soit 16% des allocataires



5 691 allocataires
au-dessus du seuil de
bas revenus grâce à
l'aide de la Caf, soit
12 803 personnes

2 607 allocataires
sous le seuil de bas
revenus soit 6 247
personnes

3 227 allocataires
dépendant de la Caf
(+50 % de leur budget
= aides Caf)