

L'Animation de la Vie Sociale... en Val de Charente !



Un Centre Social, un Espace de Vie Sociale, c'est quoi ?

Ce sont des associations de proximité, ouvertes à tous, qui animent le débat démocratique, accompagnent des projets d'habitants, et favorisent de meilleures conditions de vie, aujourd'hui et pour demain.

Elles construisent et mènent des activités sociales, éducatives, culturelles, familiales avec et pour les habitants.

Chaque association renouvelle son projet social tous les quatre ans sur la base d'un diagnostic partagé du territoire.

Ce projet est agréé par le Conseil d'Administration de la Caisse d'Allocations Familiales.



Les associations concernées sur votre territoire :

Espace Socioculturel
du Val de Charente -
La Chrysalide
& Le Chemin du
Hérisson

Des lieux citoyens pour une démocratie participative...



CONSTATS

L'accélération des évolutions nécessaires face à la montée de l'individualisme, à l'ère du numérique, aux mutations des politiques publiques, à l'éloignement des lieux de prise de décisions, engendre chez l'habitant **du désengagement dans l'action collective classique.**

LES CENTRES SOCIAUX ET ESPACES DE VIE SOCIALE PROPOSENT

- ▶ Un **accueil adapté** au rythme de vie de l'habitant.
- ▶ Un **lieu de débat**, de réflexion et d'expérimentation en interaction avec les acteurs du territoire.
Afin de :
 - favoriser la compréhension pour permettre à chacun d'agir
 - passer d'une parole individuelle revendicatrice à une action collective d'intérêt général



Des acteurs de la dynamique économique sociale et solidaire

Richesses humaines :
176 bénévoles pour
2 157 heures de bénévolat

6,9 Équivalents
Temps Plein
dont 43 % habitent
le territoire

Nombre
de personnes
touchées par
les actions :
3 350
personnes

Accompagnement
de dynamiques
collectives qui peut
générer la **création
d'associations ou le
soutien à la création
d'entreprises.**

**L'argent investi
est réinjecté sur le territoire**
Pour 1 € investi par la collectivité,
le territoire bénéficie de 4 €
(CAF, Conseil Départemental,
État, Fondations...)

**93 % des dépenses
sont réalisées sur
le territoire.**

Financements :

- CAF : 34 %
- Collectivités locales : 21 %
- Conseil Départemental : 14 %
- Autres : 9 %
- Participation des usagers : 9 %
- État : 8 %
- Conseil Régional : 5 %

Les données chiffrées sont issues
de l'observatoire SENACS – Données 2018



Artiste et jeunes
Activité Graff - La Chrysalide

Des structures qui participent à l'attractivité de votre territoire



CONSTATS

Les bassins d'emploi attractifs se situent majoritairement dans les villes...
Pour favoriser l'égalité entre les territoires et renforcer l'attractivité du monde rural, des services multiples sont nécessaires pour tous les habitants afin de faciliter leur quotidien !

LES CENTRES SOCIAUX ET ESPACES DE VIE SOCIALE PROPOSENT

- Avant tout, nous agissons pour le « **vivre ensemble** ».
Nous nous adressons à tous !
- Nous maillons le territoire en étant **mobile** : démarche « **d'aller vers les habitants** », délocalisation de certaines actions, itinérance...
- Être au centre d'un réseau d'associations locales, d'institutions et d'habitants permet d'assurer **la qualité de nos actions et une complémentarité sur le territoire**.
- À l'écoute des besoins du territoire, nous adaptons nos services, **expérimentons et croisons les actions et les publics** et favorisons ainsi le **lien social**.

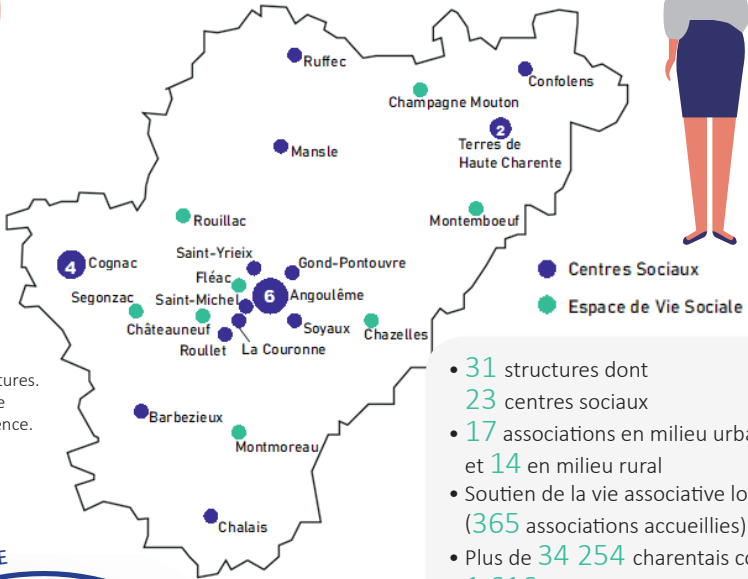
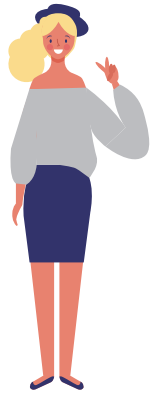
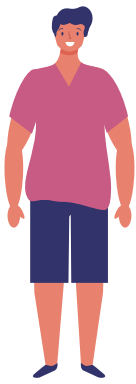
UNE ACTION DE SERVICE

Accès aux droits itinérant
Le Chemin du Hérisson propose un accès aux droits auprès des gens du voyage pour qui habite le territoire.
Des permanences sont régulièrement organisées sur les communes.



Service de transport à la demande
(La Chrysalide)

Et en Charente ?



Cette carte situe le lieu d'implantation des structures. Elle ne reflète pas la zone d'intervention et d'influence.

- 31 structures dont 23 centres sociaux
- 17 associations en milieu urbain et 14 en milieu rural
- Soutien de la vie associative locale (365 associations accueillies)
- Plus de 34 254 charentais concernés
- 1 616 bénévoles
- 98 associations ou entreprises nées d'un accompagnement d'un centre social

UNE ACTION CITOYENNE

Médiation citoyenne
 La Chrysalide organise des débats autour d'enjeux de société (Le monde est à nous). Elle anime également des débats à plus grandes échelle (exemple : gilets jaunes, éoliennes). L'objectif étant de déconstruire les fake news et tenter une vision collective sur ces questions de société souvent clivantes.



Débat avec les gilets jaunes



Un schéma directeur en Charente

Pour mieux accompagner ces associations, la CAF, les trois fédérations (Fédération Charentaise des Œuvres Laïques, Fédération des MJC et Fédération des Centres Sociaux de Charente), l'État, le Conseil Départemental et la MSA portent collectivement un Schéma Directeur d'Animation de la Vie Sociale (2018 – 2022).