



# Quelles attentes et quels besoins d'accompagnement ? Une enquête auprès des parents

Colloque « L'action publique en direction des parents : Quels  
problèmes ? Quelles réponses ? »

19 septembre 2017

Travaux réalisés par la Cnaf, Direction des Statistiques, des Etudes et de la  
Recherche

Réalisation de l'enquête : TMO Régions

Présentation : Jeanne Moeneclaey, Cnaf, Dser



# Méthodologie de l'enquête

# Fiche méthodologique de l'enquête

## Echantillon

**6 622 personnes interrogées** sur l'ensemble de la Métropole, parents d'un ou plusieurs enfants âgés de 0 à 17 ans (inclus)

Fichier des coordonnées des parents fourni par la Cnaf

## Mode de recueil

### Enquête téléphonique et online

sur questionnaires fermés d'une vingtaine de questions (hors signalétique), intégrant une question ouverte

- 2 250 enquêtes par téléphone
- 4 372 enquêtes online



Une enquête réalisée en **janvier et février 2016**

## Pondération des résultats

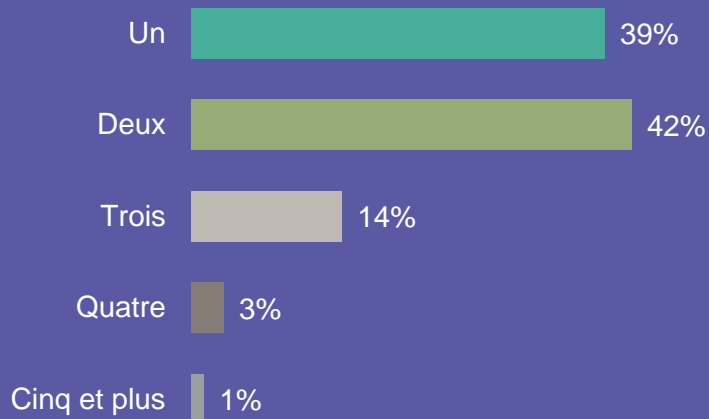
Des résultats redressés selon :

- 5 variables de caractérisation des parents
- 4 questions donnant à voir des écarts entre réponses données par téléphone et réponses données en ligne

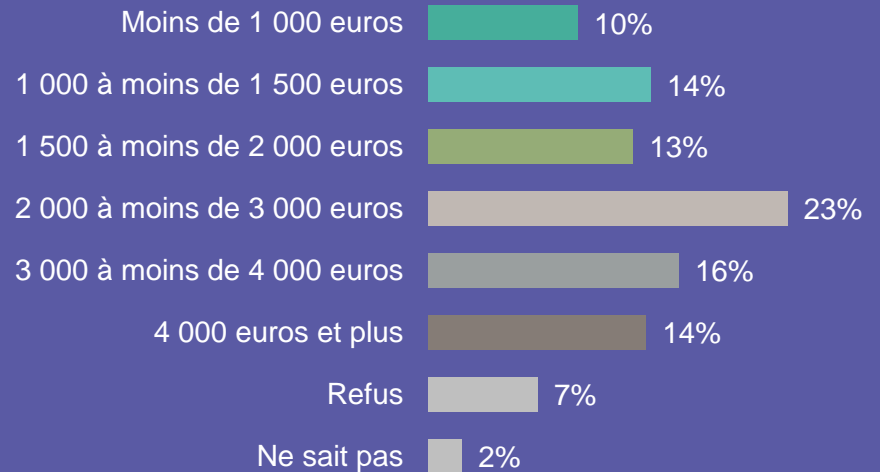
# Les parents répondants

- 84% de femmes et 16% d'hommes
- 24% de parents de familles monoparentales
- 16% de parents de familles recomposées

*Nombre total d'enfants âgés de 0 à 17 ans (inclus)*



*Revenus nets mensuels du foyer*





# Résultats de l'enquête

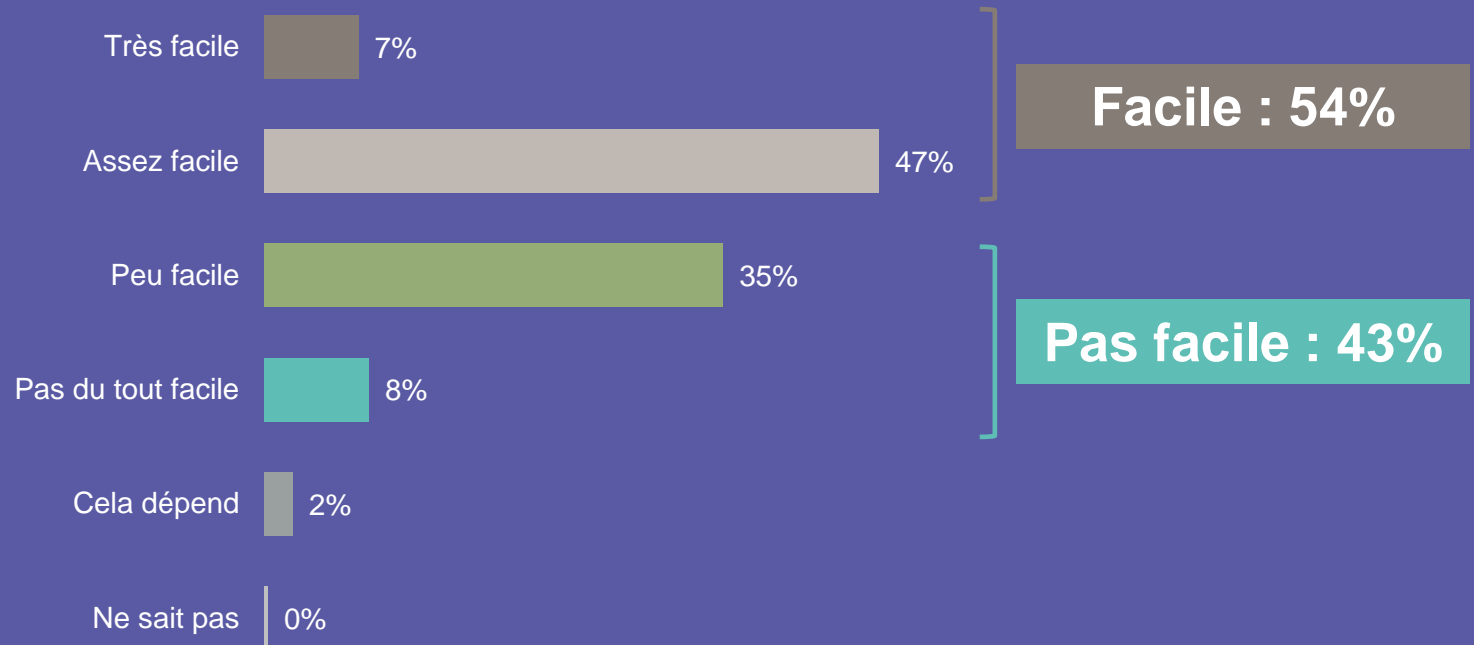


# Partie 1 – Etre parents

# Plus de deux parents sur cinq jugent aujourd'hui difficile l'exercice de leur rôle

« Avez-vous le sentiment qu'il est aujourd'hui très, assez, peu ou pas du tout facile d'exercer votre rôle de parent ? »

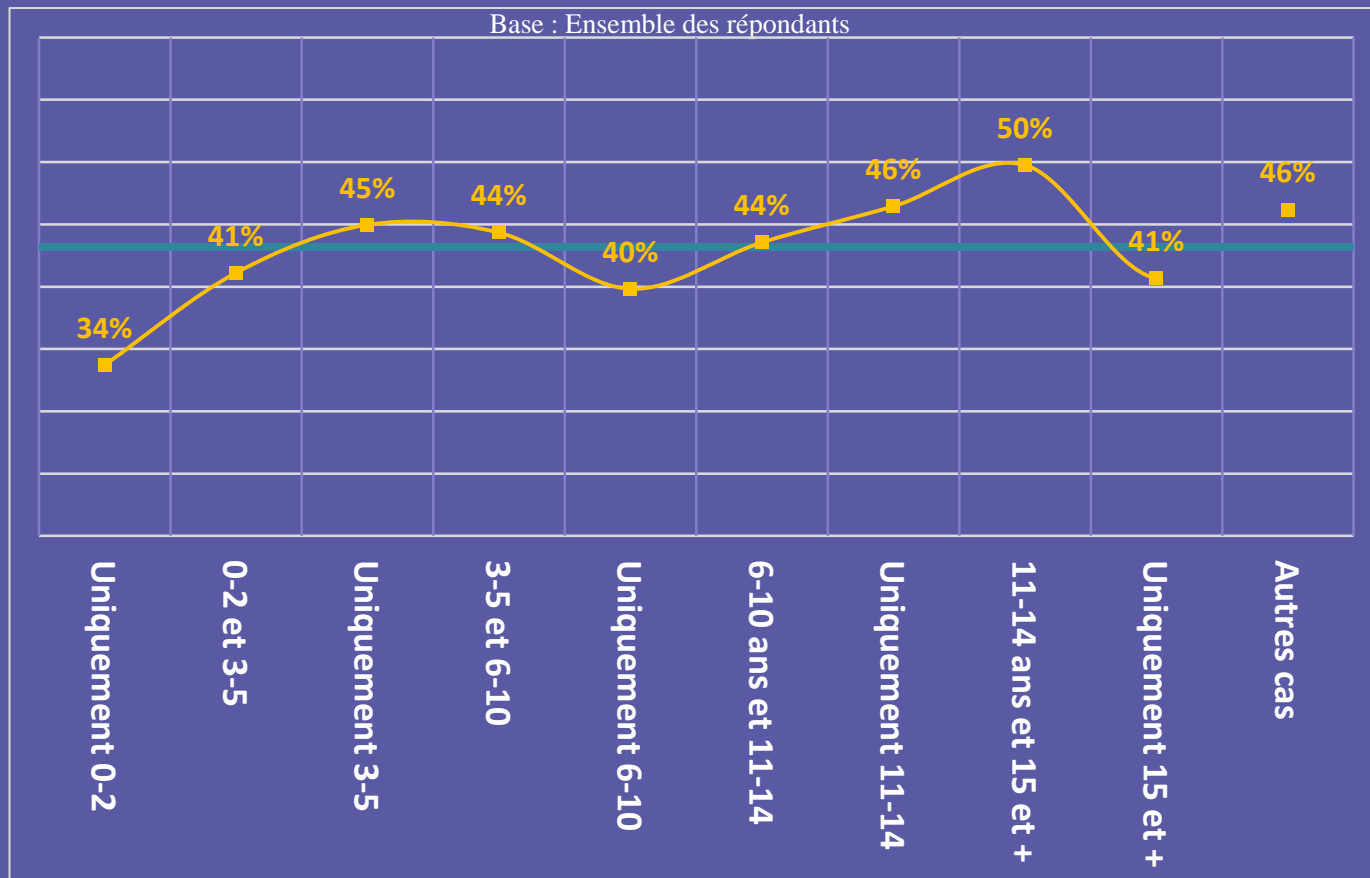
Base : Ensemble des répondants



# Difficulté à exercer le rôle de parents, selon l'âge du ou des enfants

« Avez-vous le sentiment qu'il est aujourd'hui très, assez, peu ou pas du tout facile d'exercer votre rôle de parent ? »

Réponse peu ou pas du tout facile, selon l'âge du ou des enfants



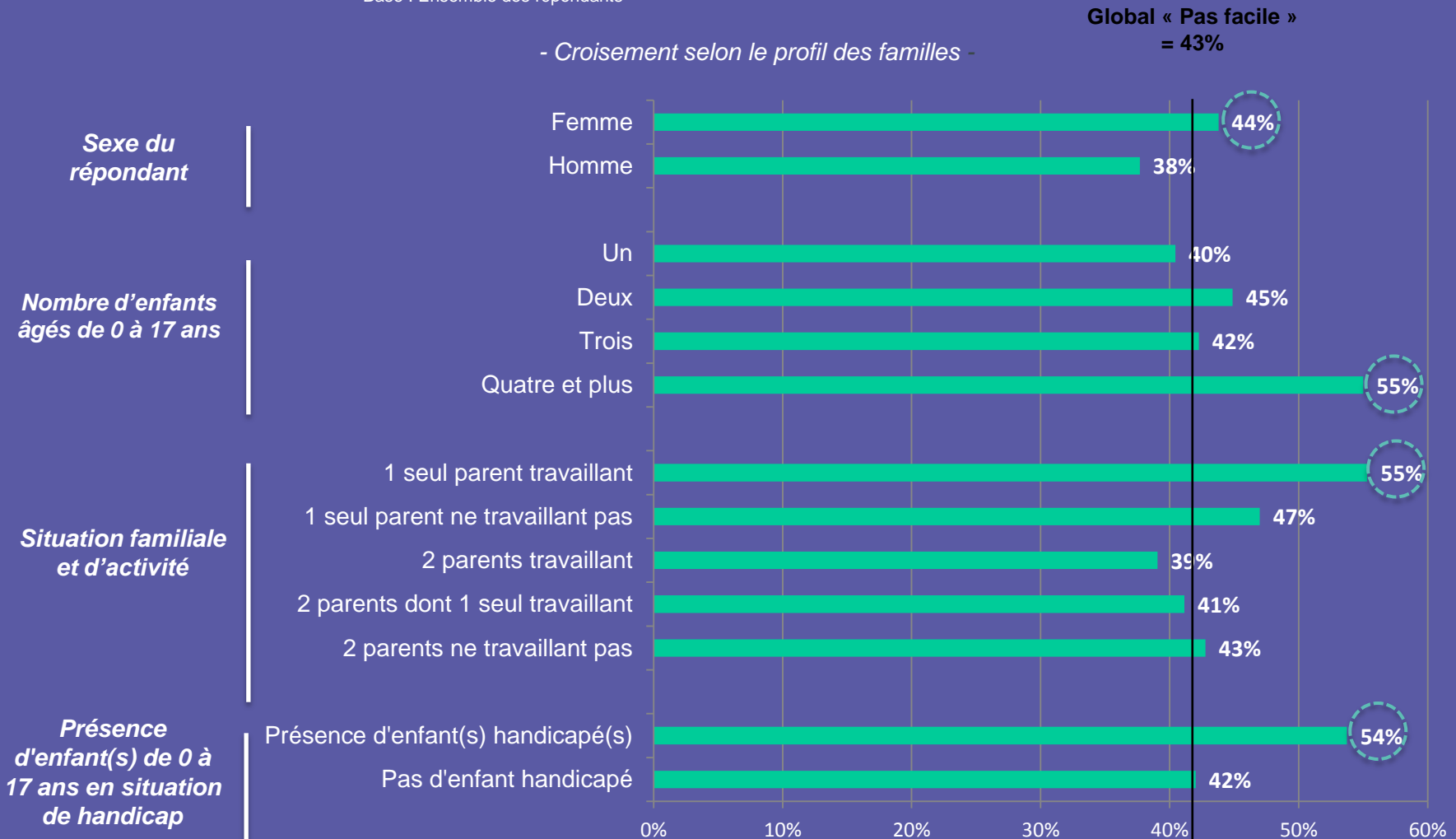
Ensemble = 43%



# L'expression de la difficulté est plus marquée dans certaines configurations

« Avez-vous le sentiment qu'il est aujourd'hui très, assez, peu ou pas du tout facile d'exercer votre rôle de parent ? » - Réponse peu ou pas du tout facile

Base : Ensemble des répondants



# Des parents fortement préoccupés

## ■ Concernant le rôle de parents

- Offrir de bonnes conditions de vie à ses enfants (86%)
- Faire les bons choix en matière d'éducation (84%)
- Faire en sorte d'être proche de ses enfants (81%)
- Etre suffisamment disponible pour ses enfants (79%)

## ■ Concernant l'éducation des enfants

- La scolarité (83%)
- La santé (82%)
- Les violences (78%)
- Le comportement de ses enfants (77%)
- L'autorité, la communication, la gestion des conflits (75%)

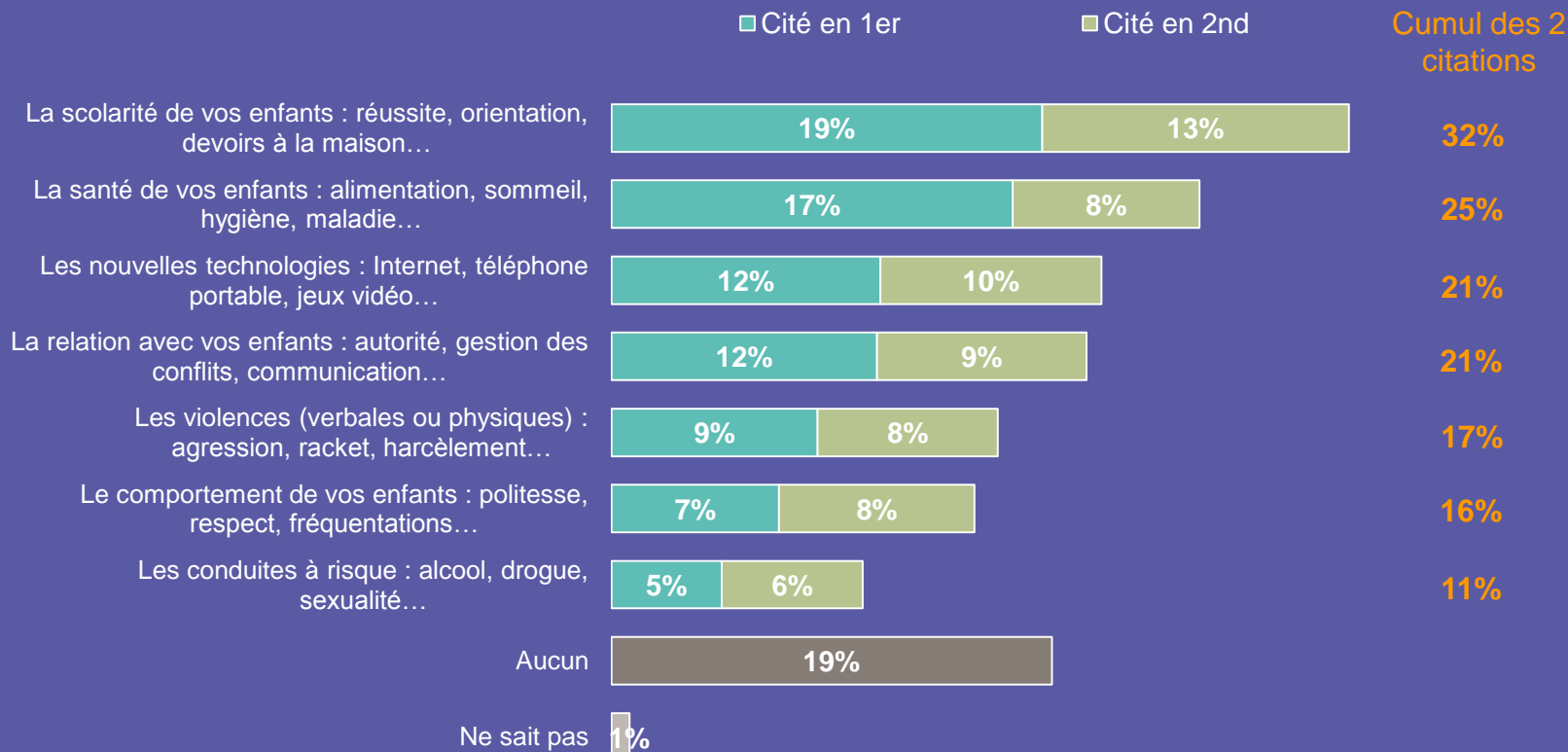
- Plus de 8 parents sur 10 « beaucoup » préoccupés par un moins un élément de chaque question.

# Scolarité et santé sont les difficultés principales rencontrées par les parents

« Concernant vos enfants, parmi ces aspects, quels sont aujourd'hui les deux qui vous posent finalement le plus de difficultés ? »

Total > 100% car deux réponses possibles

Base : Ensemble des répondants



# Les difficultés principales varient selon l'âge des enfants

« Concernant vos enfants, parmi ces aspects, quels sont aujourd'hui les deux qui vous posent finalement le plus de difficultés ? » - Cumul des 2 citations

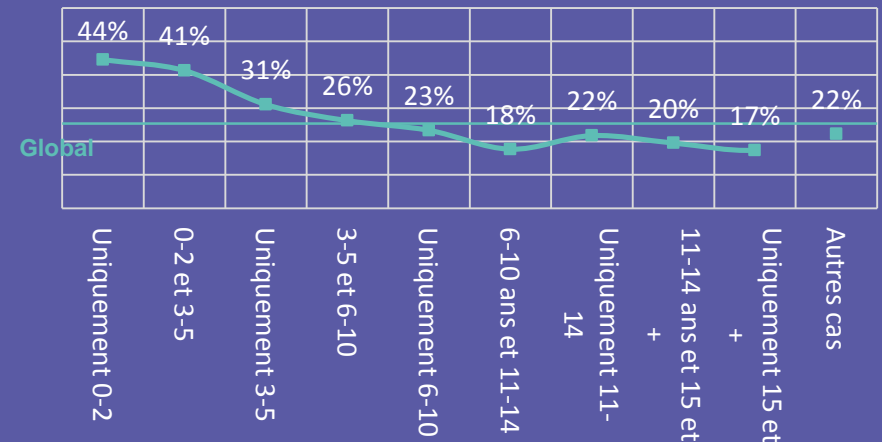
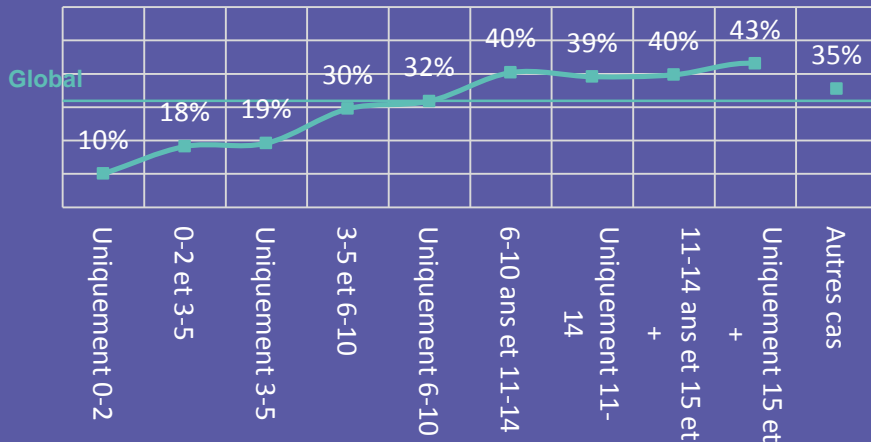
Total > 100% car deux réponses possibles

Base : Ensemble des répondants

## La scolarité

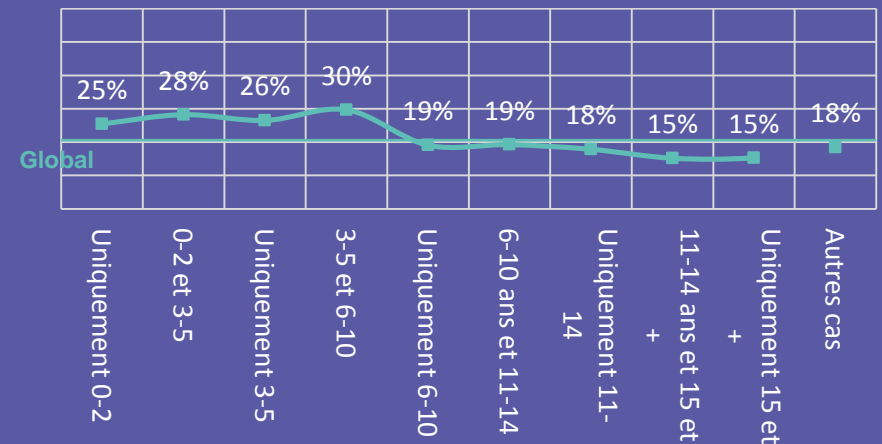
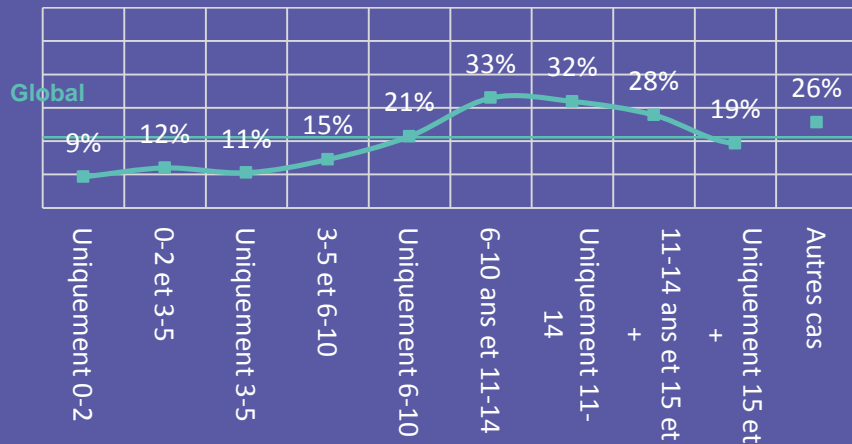
## Croisement selon l'âge des enfants

## La santé



## Les nouvelles technologies

## La relation avec vos enfants



# L'entourage et les professionnels de santé : les principales ressources des parents

« Lorsque vous êtes confrontés à des doutes, des questionnements ou des difficultés avec vos enfants, vous arrive-t-il, à vous ou votre conjoint, de chercher un conseil ou une aide... »

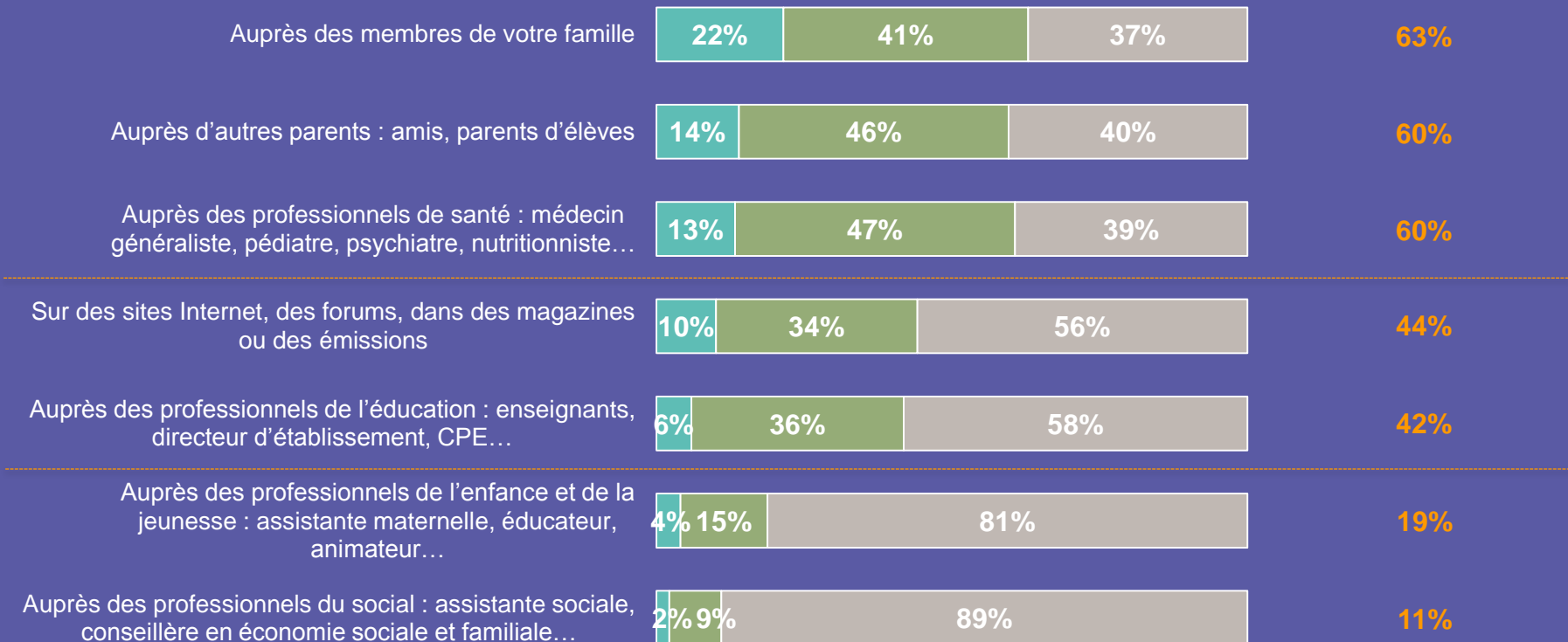
Base : Ensemble des répondants

Au moins 1 réseau sollicité souvent ou de temps en temps : 92%

Au moins 1 réseau sollicité souvent : 41%

■ Souvent ■ De temps en temps ■ Rarement ou jamais

Cumul souvent / de temps en temps

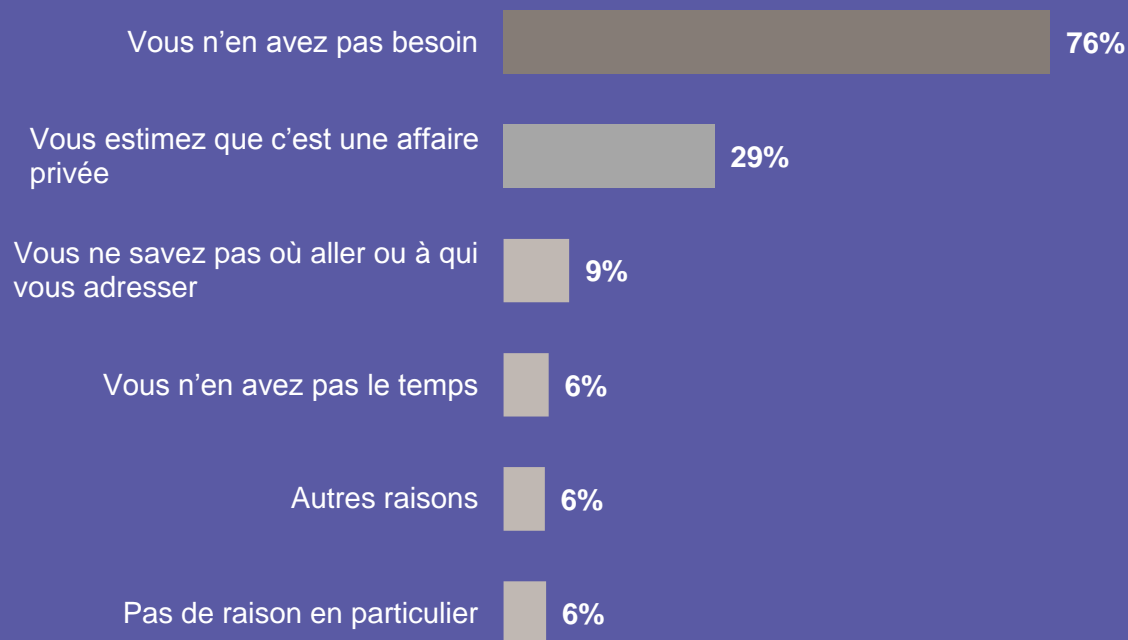


# Raison(s) de non recours à un conseil ou une aide extérieure

« Si vous ne cherchez que rarement ou jamais un conseil ou une aide extérieure, est-ce parce que : » - Réponse OUI

Base : Répondants cherchant rarement ou jamais un conseil ou une aide extérieure en cas de questionnements ou difficultés avec leurs enfants

(8% des répondants)





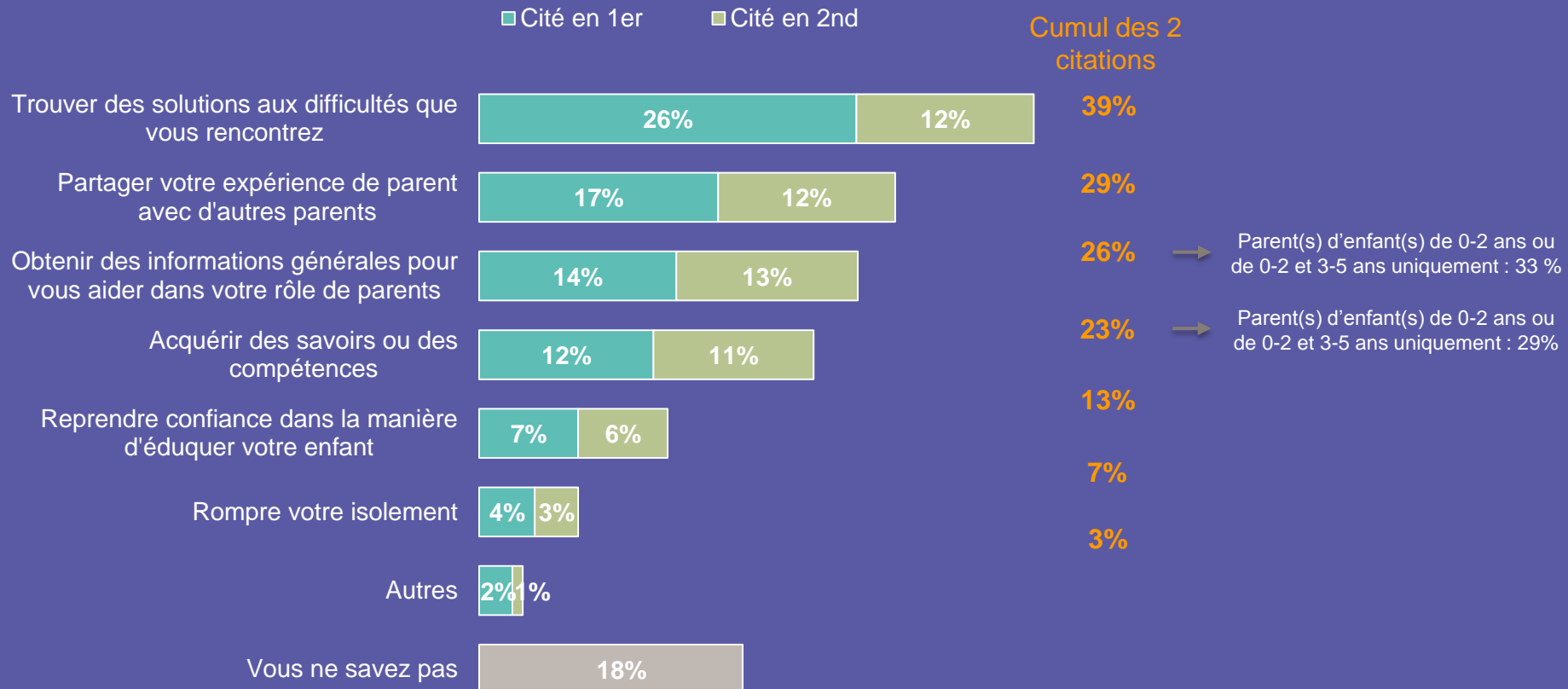
## Partie 2 – Qu’attendent les parents ?

# Attentes principales vis-à-vis d'actions s'adressant aux parents

« Quelles seraient vos deux attentes principales vis-à-vis d'actions s'adressant aux parents ? »

Total > 100% car deux réponses possibles

Base : Ensemble des répondants



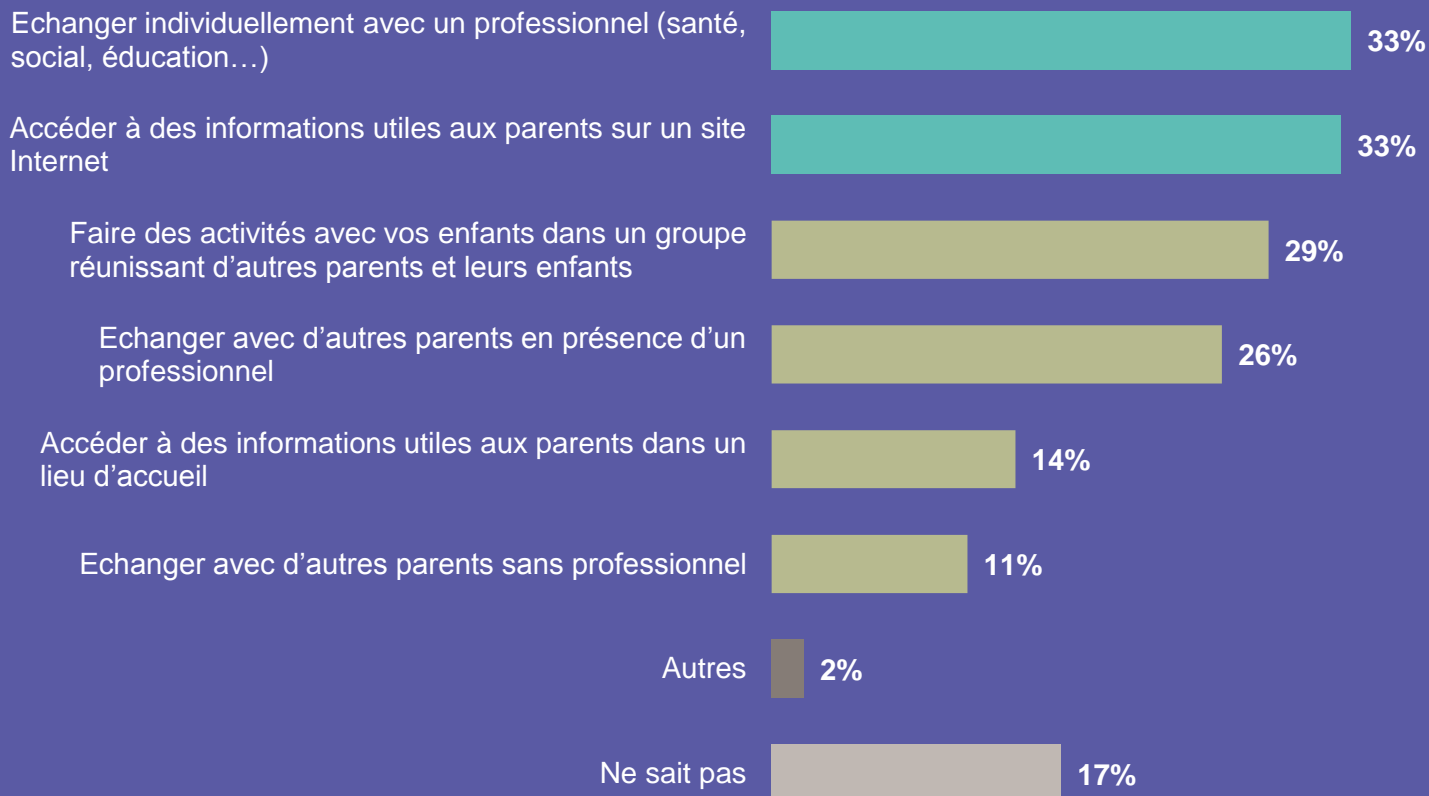


# Type(s) d'actions souhaité(s)

« Afin d'être soutenu dans votre rôle de parent, quel(s) type(s) d'action correspondrait(aient) le mieux à vos attentes ? » (Plusieurs réponses possibles)

Total > 100% car plusieurs réponses possibles

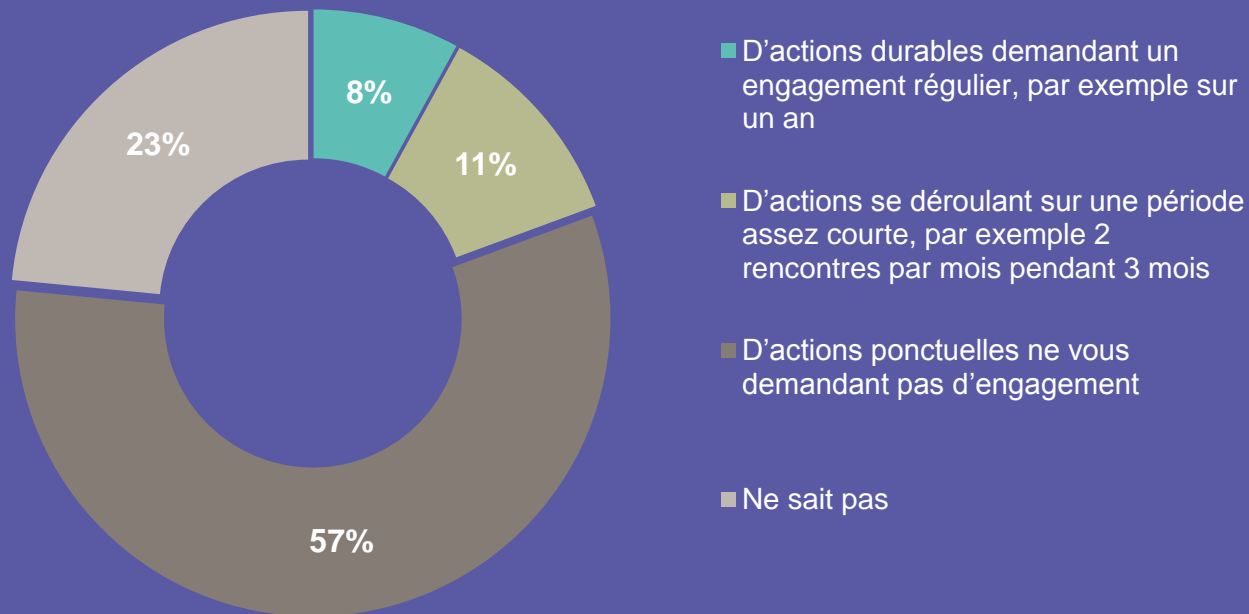
Base : Ensemble des répondants



# Durée d'actions souhaitée

« Pour que vous participiez à des actions s'adressant aux parents, il faudrait qu'il s'agisse... »

Base : Ensemble des répondants



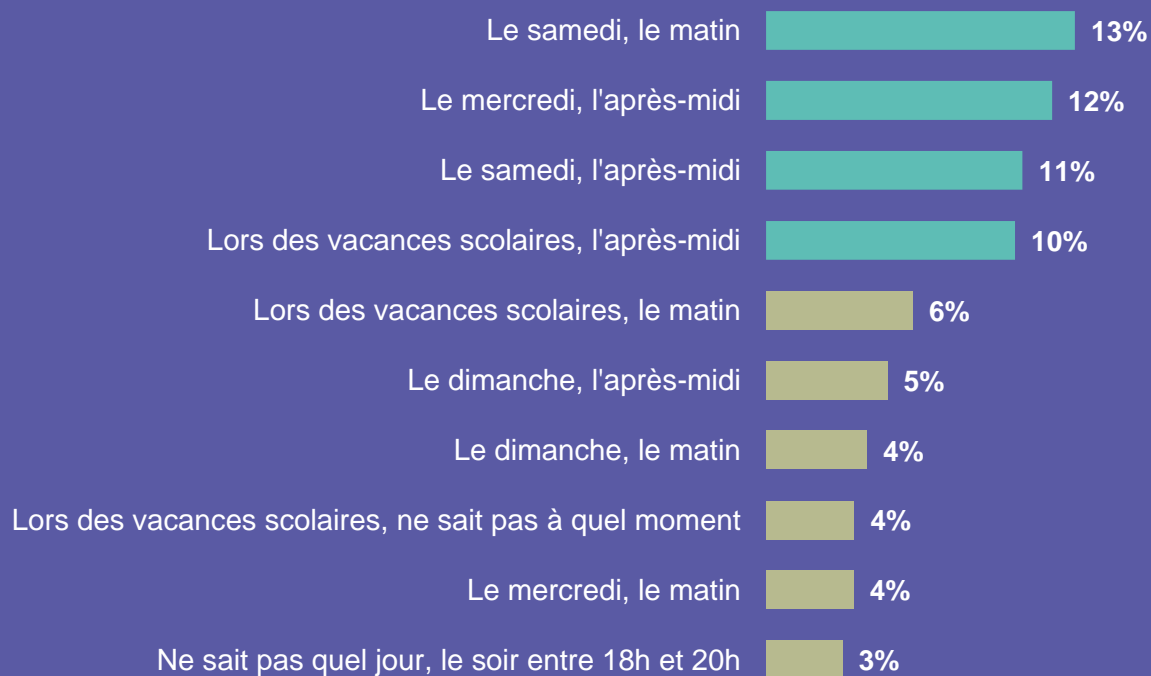
# Jour(s) et moment(s) d'actions souhaité(s)

« Pour que vous participiez à des actions s'adressant aux parents, il faudrait qu'elles aient lieu... »

(Plusieurs réponses possibles)

Base : Ensemble des répondants

- Liste des 10 jours et moments les plus cités -



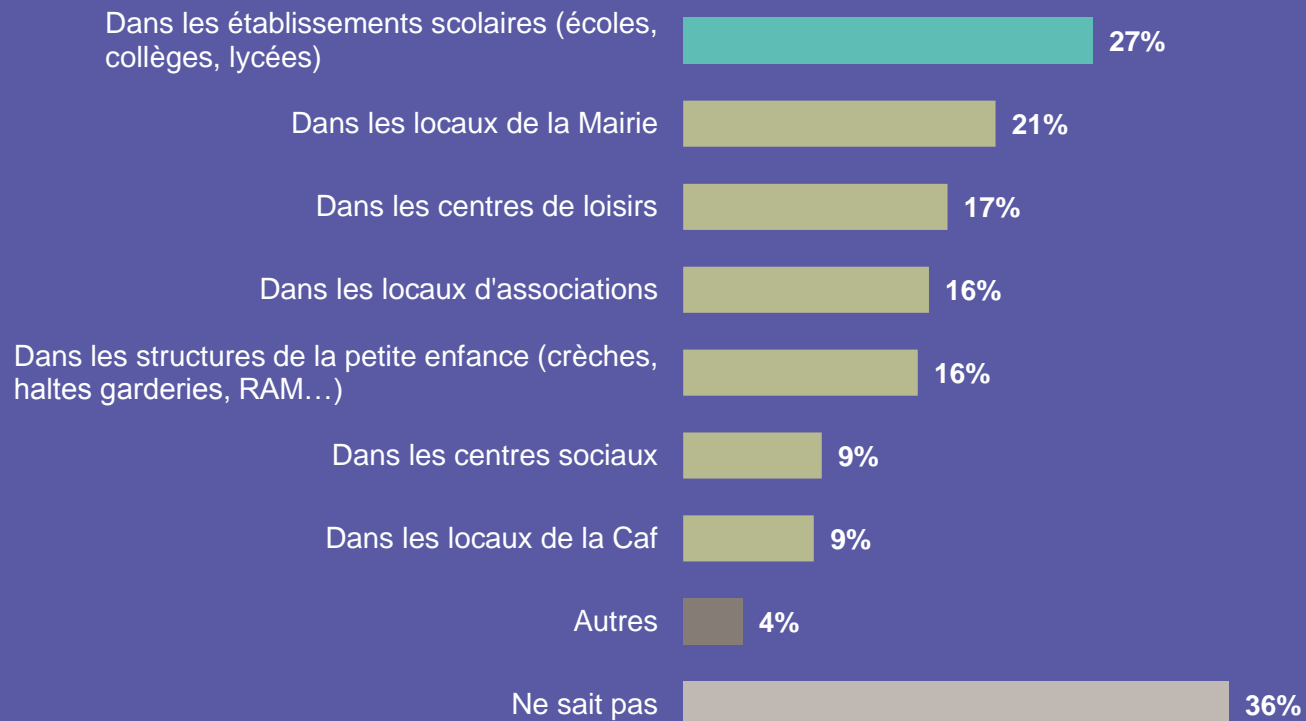
Etc.

# Lieu(x) d'actions souhaité(s)

« Pour que vous participiez à des actions s'adressant aux parents, il faudrait qu'elles se déroulent... »  
(Plusieurs réponses possibles)

Total > 100% car plusieurs réponses possibles

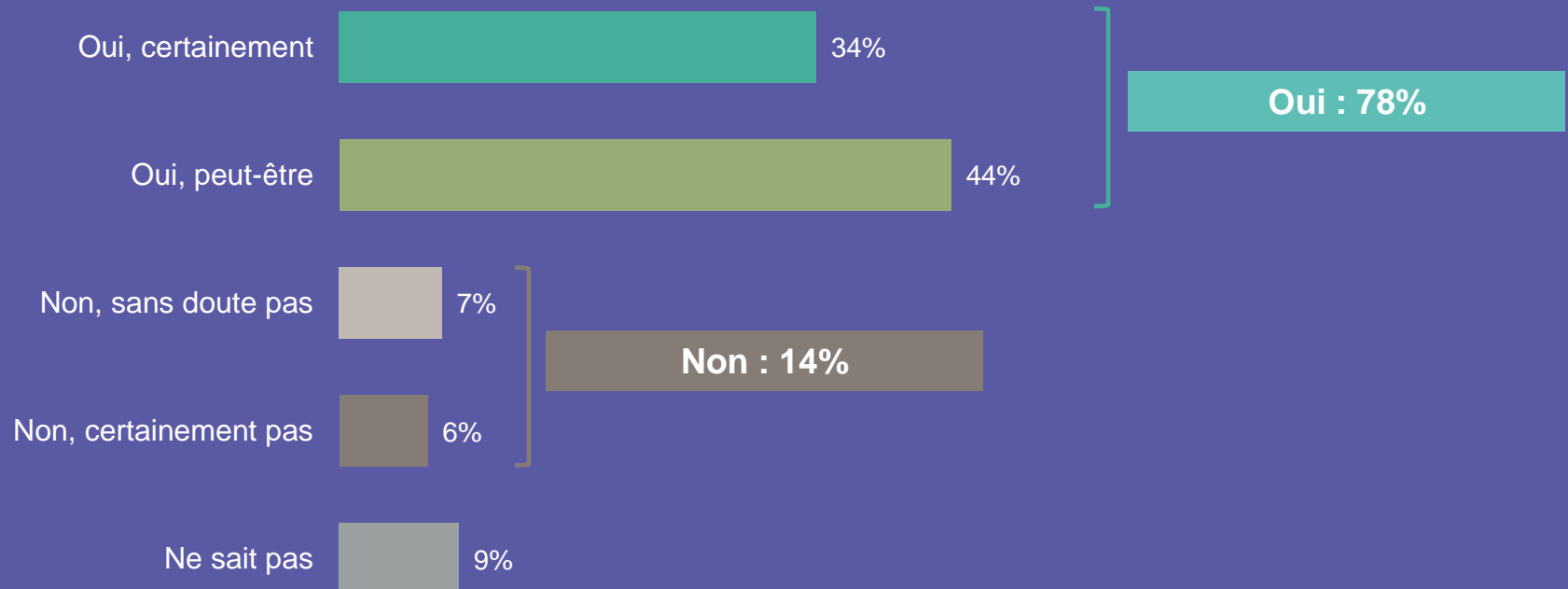
Base : Ensemble des répondants



# Les parents participeraient-ils à une action correspondant à leurs besoins et attentes ?

« Si demain, une action s'adressant aux parents et correspondant à vos besoins et attentes était menée près de chez vous, vous déplaceriez-vous ? »

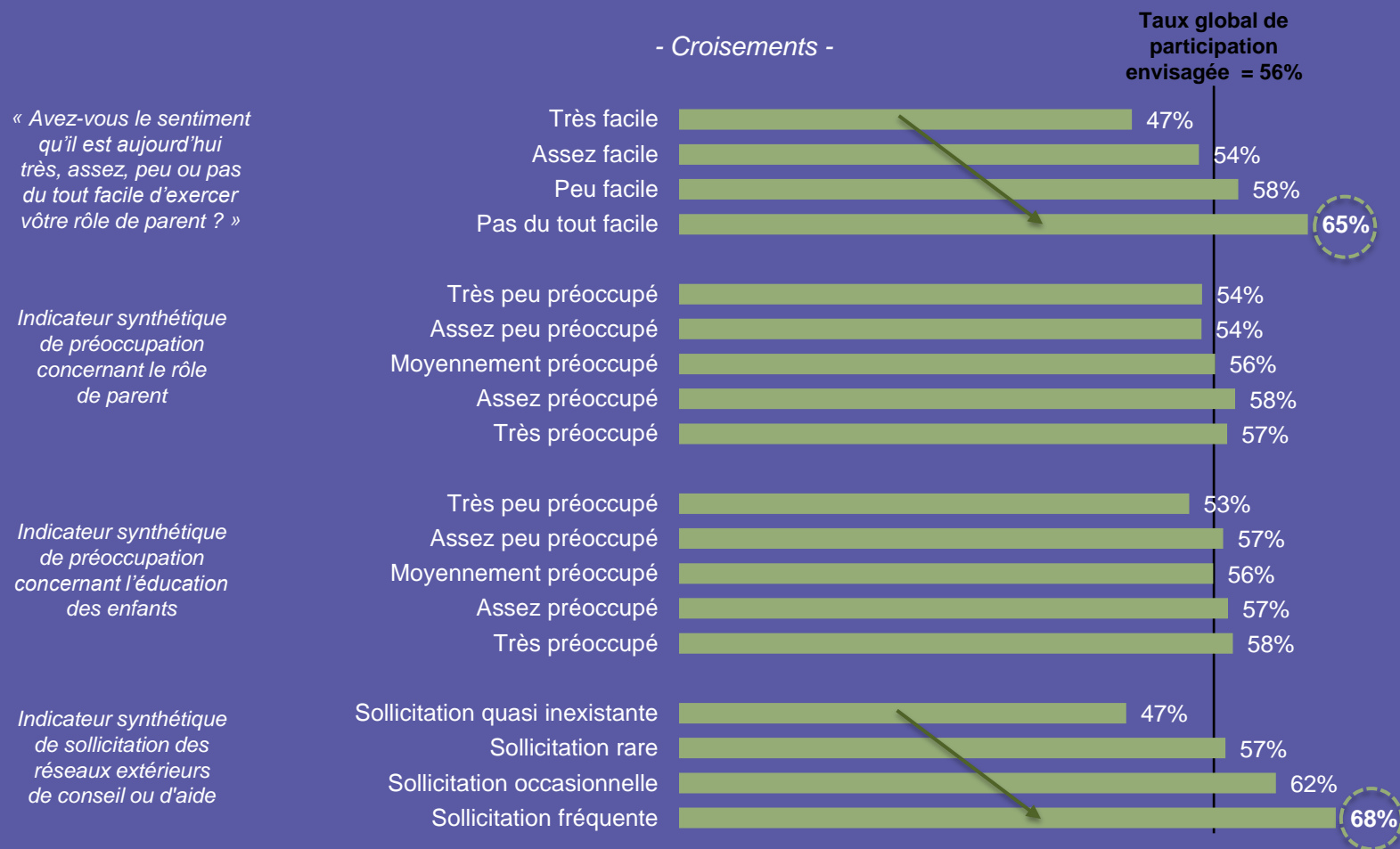
Base : Ensemble des parents



# Une participation inégalement envisagée

« Si demain, une action s'adressant aux parents et correspondant à vos besoins et attentes était menée près de chez vous, vous déplaceriez-vous ? » - Taux de participation estimé

Base : Ensemble des parents



# Merci pour votre attention !

## Retrouvez les principaux résultats de l'enquête dans l'e-ssentiel n°165

**N° 165 - 2016**

# l'e-ssentiel

Publication éditoriale de la Caisses nationales des allocations familiaales  
Direction des allocations, des Mutuelles et de la recherche

### Les attentes et besoins des parents en matière d'accompagnement à la parentalité

La branche Famille et ses partenaires sont mobilisés pour accompagner les parents par la mise en œuvre d'une offre diversifiée de soutien à la parentalité. Afin d'obtenir une connaissance plus fine des besoins des parents dans ce domaine, la Caisse nationale des Allocations Familiales (Cnaf) a conduit une enquête nationale auprès de parents d'enfants de moins de 18 ans.

Les parents expriment dans cette enquête la relative difficulté qu'ils éprouvent à exercer leur rôle. La scolarité et la santé sont les domaines qui leur posent le plus de difficultés. Les problèmes sont perçus plus aigus à l'adolescence des enfants, alors que c'est avec des enfants en bas âge que les parents expriment le plus fortement des préoccupations quant à leur rôle. Les disponibilités d'accompagnement à la parentalité sont jugées très insuffisantes par une majorité de parents, mais sont très appréciées d'une part des parents qui ne les utilisent pas. Les parents souhaitent en la matière effectuer (trouver des solutions) et pratiquer (utiliser) dans des lieux connus, à des moments où ils sont disponibles.

**Plus de deux parents sur cinq jugent insuffisant leur rôle**  
Plus de la moitié (54 %) des parents jugent leur rôle en tant que père et mère et de la moitié (51 %) en tant que parent unique. Cela se traduit comme suit : 51 % des parents déclarent ne pas être satisfaits de leur rôle, 47 % jugent leur rôle « assez bien » et 2 % « très bien ».

**Difficulté à exercer le rôle de parent**  
Les parents déclarent que leur rôle de parent est difficile à exercer, en particulier à l'adolescence de leurs enfants. Les parents déclarent que leur rôle de parent est plus difficile à exercer à l'adolescence de leurs enfants (71 %) qu'à l'enfance (51 %) et à l'âge préscolaire (47 %).

**La recherche de solutions est plus difficile que la mise en œuvre de solutions**  
Les parents déclarent que la recherche de solutions est plus difficile que la mise en œuvre de solutions. Les parents déclarent que la recherche de solutions est plus difficile (54 %) que la mise en œuvre de solutions (41 %).



# Annexes

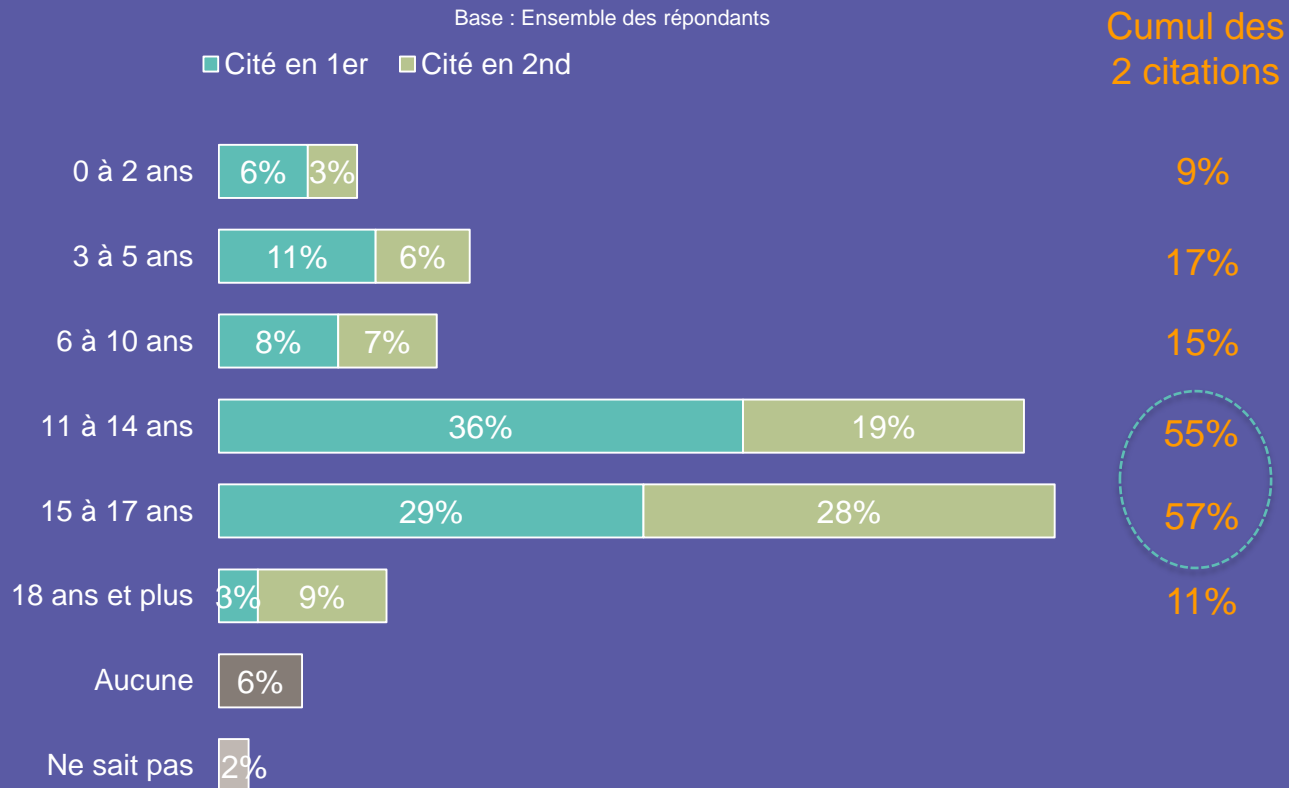


# L'adolescence est vue par les parents comme la période la plus compliquée

« Quelles sont les deux tranches d'âge qui vous semblent les plus compliquées en matière d'éducation des enfants ? »

Total > 100% car deux réponses possibles

Base : Ensemble des répondants



# Préoccupations concernant le rôle de parent

« Concernant votre rôle de parent, est-ce que les aspects suivants vous préoccupent beaucoup, plutôt, pas vraiment ou pas du tout ? »

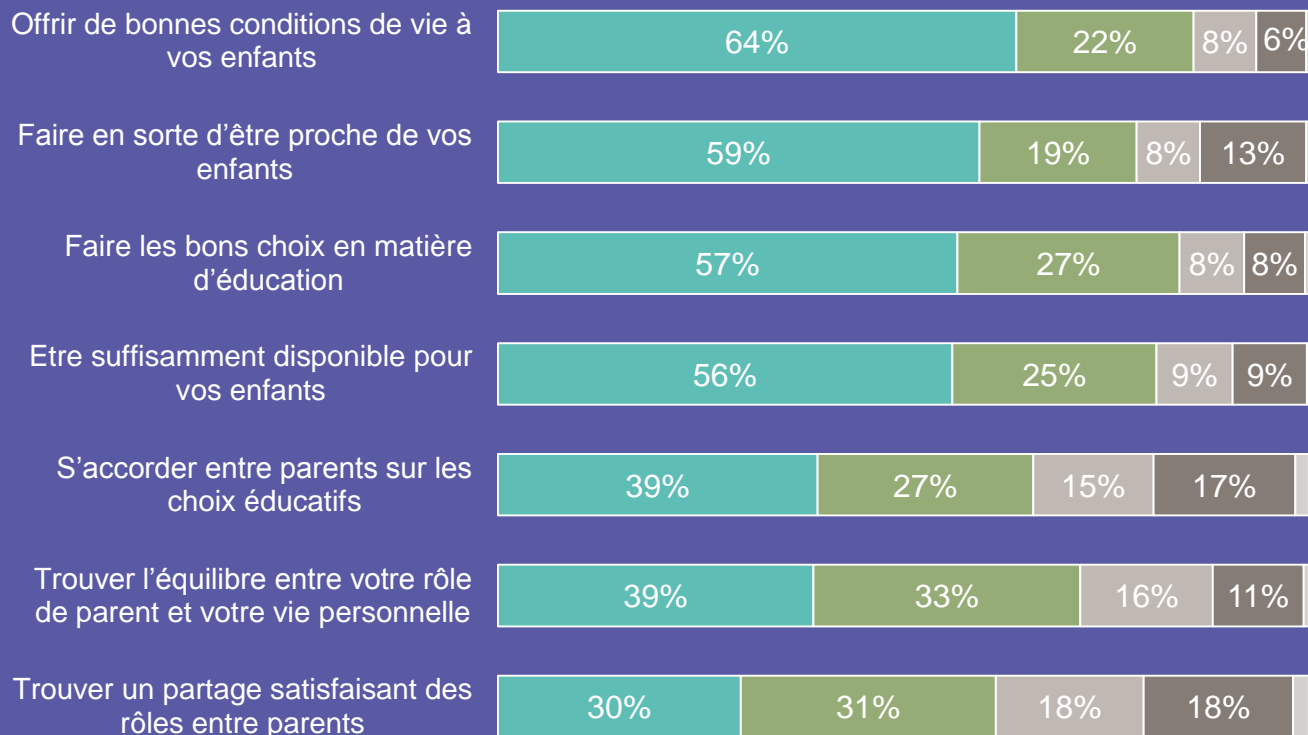
Base : Ensemble des répondants

Au moins un aspect préoccupe beaucoup ou plutôt : 95%

Au moins un aspect préoccupe beaucoup : 80%

■ Beaucoup ■ Plutôt ■ Pas vraiment ■ Pas du tout ■ Ne sait pas

Cumul  
préoccupé



# Préoccupations concernant l'éducation des enfants

« Concernant l'éducation de vos enfants, est-ce que les aspects suivants vous préoccupent beaucoup, plutôt, pas vraiment ou pas du tout ? »

Base : Ensemble des répondants

Au moins un aspect préoccupe beaucoup ou plutôt : 96%

Au moins un aspect préoccupe beaucoup : 84%

■ Beaucoup ■ Plutôt ■ Pas vraiment ■ Pas du tout ■ Ne sait pas

Cumul préoccupé

