

BRANCHE FAMILLE

CHIFFRES CLÉS

2018



90,2 MILLIARDS D'EUROS DE PRESTATIONS VERSÉES

Répartition de l'ensemble
des prestations versées



42%

Petite enfance,
enfance et jeunesse



18%

Logement

12,7 
millions d'allocataires

32 
millions de personnes
couvertes



29%

Solidarité Insertion
(Rsa, prime d'activité, Aah)



11%

Avantages vieillesse
pour les familles

GÉRÉS PAR 32 700 collaborateurs*
101 Caf et la Caisse nationale

* Correspondant à 31 700 équivalents temps plein en CDI

DES CANAUX DE RELATION DE SERVICE DIVERSIFIÉS



87,9%

de satisfaction
globale des usagers



350

millions de visites
sur le site **caf.fr** et
310 millions sur
l'appli mobile
« Caf – Mon Compte »*

*qui continue sa forte
progression (+16,4% en 2018)



3230

points d'accueil Caf,
dont 1166 sites d'accueil et
2064 partenaires d'accueil
comprenant 1068 maisons
de service au public (Msap),
ont permis d'accueillir
8,7 millions de personnes,
dont près de 1,8 million sur
rendez-vous.

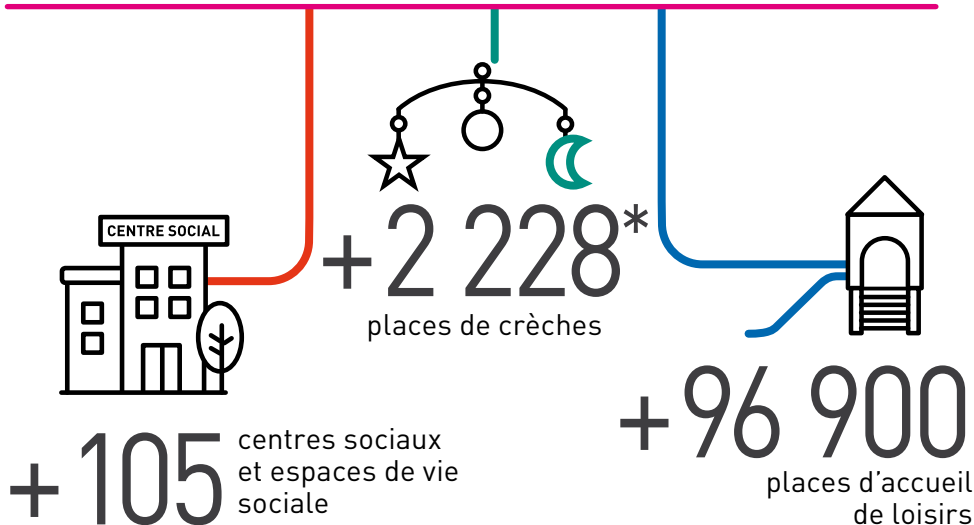


85,9%

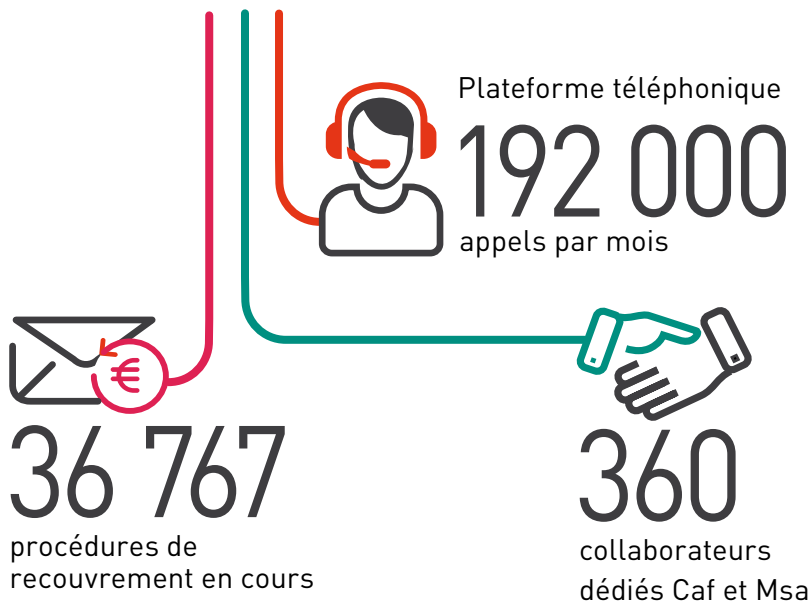
des appels
téléphoniques traités

(serveur vocal interactif
et agents), soit **16 millions
d'appels**

DES SERVICES AUX FAMILLES EN PROGRESSION EN 2018



AGENCE DE RECOUVREMENT DES IMPAYÉS DE PENSIONS ALIMENTAIRES (ARIPA)



* soit un total de 410 078 places de crèches existantes (EAJE PSU)