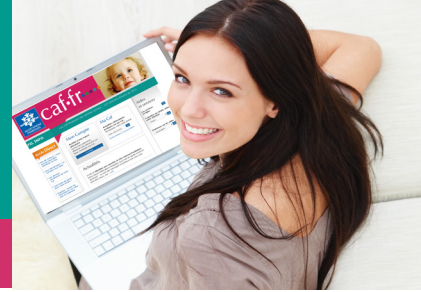


Comment se renseigner sur les aides ?



1

Vous avez entendu parler de la Paje, du Rsa, des aides au logement... mais vous ne savez pas vraiment ce que c'est. La rubrique «S'informer sur les aides» permet à tous, allocataires ou non, de faire le point.

1) Sur la page d'accueil du site, vous pouvez vous rendre dans la rubrique « S'informer sur les aides » pour avoir accès aux quatre grandes «familles» de prestations versées par la Caf.

2) Une fois sur la page du domaine choisi (exemple : « Petite enfance »), vous pouvez sélectionner l'aide qui vous intéresse (en cliquant dessus), et en connaître ainsi : le montant, les conditions d'attribution, la durée, les particularités....

3) Autre option, vous pouvez rechercher des solutions et des réponses directement en lien avec votre situation. Rendez-vous dans la rubrique « Connaître vos droits selon votre situation » et découvrez les aides de votre Caf.

The screenshot shows the Caf.fr homepage. At the top, there is a navigation bar with links: Partenaires / Bailleurs, Presse, Recrutement, Qui sommes-nous?, Etudes et statistiques, International. Below this is a banner for 'Bienvenue sur le site des Allocations familiales' with a search bar. The main content area features a 'FIL INFO' section stating '6 millions de foyers bénéficient des aides au logement versées par les Caf'. There are three main navigation buttons: 'Connaître vos droits selon votre situation', 'Les services en ligne', and 'S'informer sur les aides'. The 'S'informer sur les aides' button is highlighted with a red box. To the right, there is an 'Accès à' section with a list of links: 'Pratique : étudiez en ligne votre demande de logement', 'Vous demandez la Caf pour votre enfant?', 'Les démarches verser votre Caf', 'Quel mode de garde pour votre enfant?', and 'Peut-être pouvez-vous bénéficier...'. The 'Connaître vos droits selon votre situation' button is also highlighted with a red box.

The screenshot shows the 'Petite enfance' page. It has a title 'Petite enfance' and two main sections. The first section is 'La prestation d'accueil du jeune enfant (Paje)'. It states: 'Pour un enfant né ou adopté, vous pouvez bénéficier de la Paje (prestation d'accueil du jeune enfant). La Paje comprend : la prime à la naissance ou à l'adoption, l'allocation de base, un complément de libre choix de mode de garde.' The second section is 'Les allocations familiales (Af)'. It states: 'Vous recevez automatiquement les Af (allocations familiales) à partir de votre deuxième enfant à charge en métropole et dès le premier dans les Dom. Voir la fiche métropole Voir la fiche DOM Voir les questions/réponses'. Both sections are highlighted with red boxes.

This is a duplicate of the first screenshot, showing the Caf.fr homepage with red boxes highlighting the 'S'informer sur les aides' and 'Connaître vos droits selon votre situation' buttons.

caf.fr

Les fiches-formation