

# PORTRAIT SOCIAL

## Caf de l'Oise

Juin 2018

**50 %**  
personnes  
couvertes

**145 304**  
allocataires

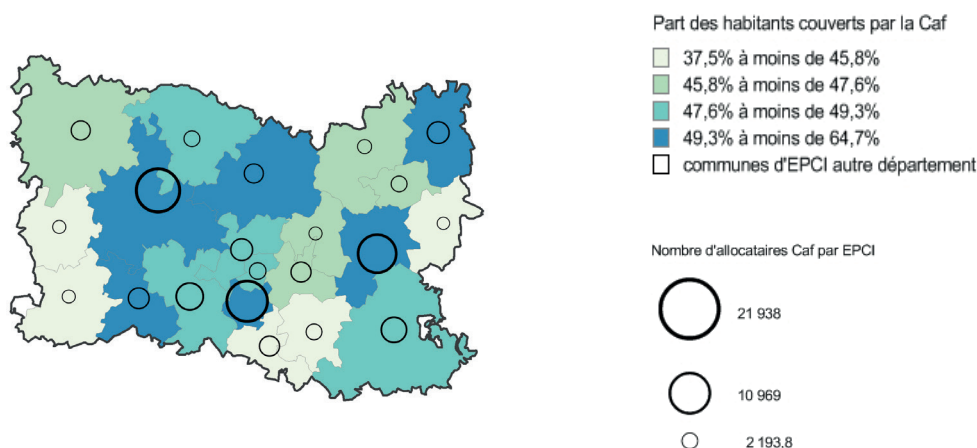
**D**ans l'Oise, 408 600 habitants sont couverts par au moins une prestation légale versée par la Caf, soit 50 % de la population totale. Ce taux de couverture varie de 37,5 % à 65 % selon les territoires.

Le département se caractérise par une proportion importante de couples avec enfants (47 % contre 38 % au niveau national). Les étudiants sont peu présents dans l'Oise, ils ne représentent que 3 % de l'ensemble des allocataires.

Les aides versées par la Caf visent à soutenir le niveau de vie des familles et à réduire les inégalités de revenu.

Les prestations légales sont la seule source de revenus pour 15 % des allocataires de la Caf de l'Oise. **Plus de 47 000 foyers allocataires vivent sous le seuil de bas revenus** avec un niveau de vie inférieur à 1 052 €, ce qui représente 36 % des allocataires du département, contre 40 % au niveau national. **Dans ces foyers précaires vivent près de 52 000 enfants.**

### Nombre d'allocataires et taux de couverture de la population par la Caf



Sources : Caf 31/12/2017 et Insee RP 01/01/2014  
©Geoila®2.0 IGN 2015



Petite enfance



Enfance  
et parentalité



Logement  
et cadre de vie



Solidarité  
et insertion



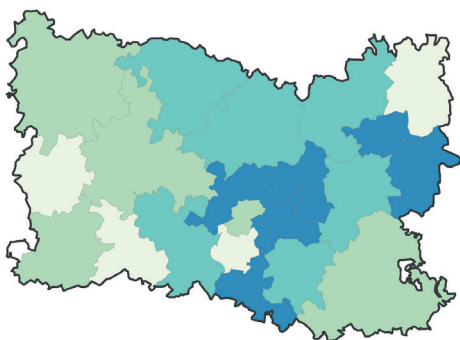
Zoom sur  
le recouvrement des  
pensions alimentaires

# Petite enfance

## Aider les familles à concilier vie professionnelle, vie familiale et vie sociale



### Capacité d'accueil théorique pour 100 enfants de moins de 3 ans



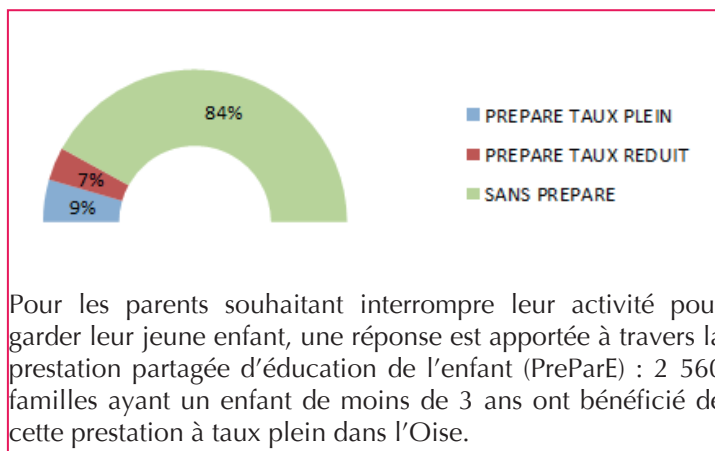
Capacité d'accueil théorique pour 100 enfants de moins de 3 ans



Sources : Education nationale (Depp), Insee (Rp), Cnaf, Acoess, Drees, Msa 2015  
©GeoFla®2.0 IGN 2015

La Caf soutient l'offre d'accueil des jeunes enfants par la biais de financements en direction des équipements et de prestations individuelles versées aux familles. Avec un total de 16 960 places, la capacité théorique d'accueil dans le département s'élève en 2015 à près de 53 places pour 100 enfants de moins de 3 ans. Elle varie de 32 % à 71 % selon les communautés de communes. Prépondérante sur le département, l'offre des assistantes maternelles couvre plus de 52 % des places.

### Enfants moins de 3 ans couverts par la prestation PreParE taux plein



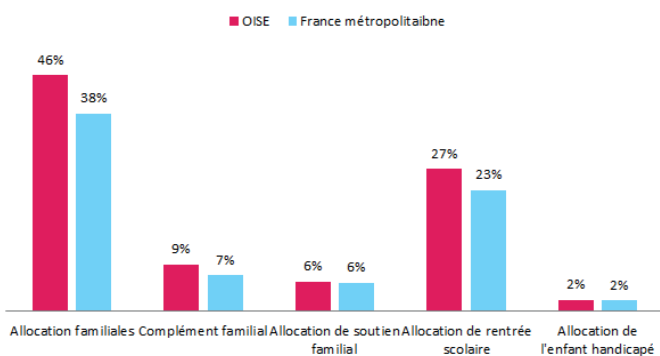
Pour les parents souhaitant interrompre leur activité pour garder leur jeune enfant, une réponse est apportée à travers la prestation partagée d'éducation de l'enfant (PreParE) : 2 560 familles ayant un enfant de moins de 3 ans ont bénéficié de cette prestation à taux plein dans l'Oise.

# Enfance et parentalité

## Soutenir la fonction parentale et faciliter les relations parents-enfants



### Répartition des prestations



Source : Caf 2017

La Caf contribue aux charges de la famille par le versement de prestations destinées à l'entretien des enfants :

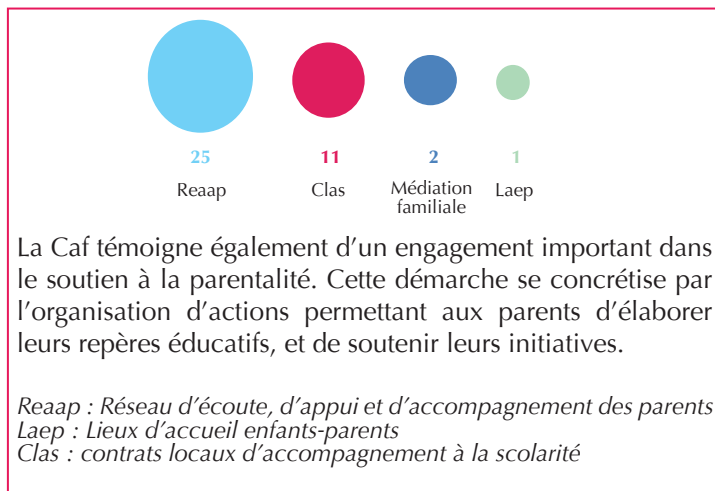
> 46 % des allocataires bénéficient des allocations familiales, versées à partir du deuxième enfant, et 9 % perçoivent un complément familial,

> 27 % reçoivent une aide visant à assumer le coût de la rentrée scolaire pour les enfants,

> 6 % perçoivent l'allocation destinée à élever un enfant privé de l'aide de l'un ou de ses deux parents,

> 2 % sont soutenus dans l'éducation et les soins à apporter à un enfant handicapé.

### Les établissements et actions financés en 2017



La Caf témoigne également d'un engagement important dans le soutien à la parentalité. Cette démarche se concrétise par l'organisation d'actions permettant aux parents d'élaborer leurs repères éducatifs, et de soutenir leurs initiatives.

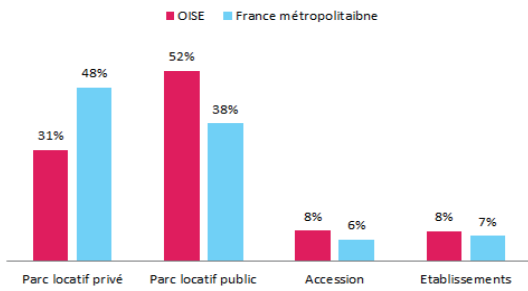
Reaap : Réseau d'écoute, d'appui et d'accompagnement des parents  
Laep : Lieux d'accueil enfants-parents  
Clas : contrats locaux d'accompagnement à la scolarité

# Logement et cadre de vie

## Soutenir les familles dans leurs relations avec l'environnement



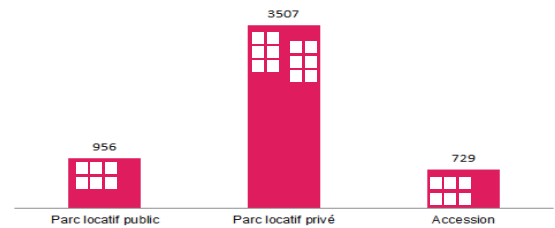
### Bénéficiaires d'une aide au logement selon la structure du parc



Source : Caf 2017

Les aides au logement concernent 62 269 bénéficiaires au 31 décembre 2017, ce qui représente 19 % de la population totale du département. L'Oise se caractérise par une faible proportion d'aides au logement dans le parc locatif privé (31 % contre 48 % au niveau métropolitain).

### Allocataires consacrant au moins 40 % de leurs revenus au paiement du loyer et des charges



Source : Caf 2017

Après perception des aides au logement, près de 5 200 foyers de l'Oise consacrent 40 % ou plus de leurs revenus au paiement du loyer et des charges. Le type de parc se révèle un facteur essentiel : 3 500 sont situés dans le parc locatif privé, ces derniers présentant des loyers plus élevés.

# Solidarité et insertion

## Créer les conditions favorables à l'autonomie, à l'insertion et au retour à l'emploi

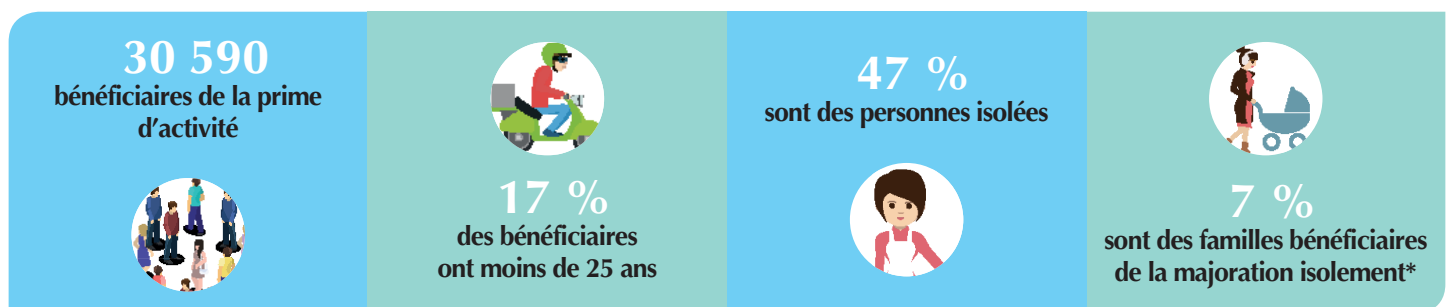


La Caf de l'Oise participe à la lutte contre les exclusions. Cette mission se traduit par :

- > le versement du Revenu de solidarité active (Rsa) à près de 18 900 foyers dans l'Oise.
- > 30 590 bénéficiaires de la Prime d'activité. Cette prestation complète les ressources des travailleurs aux revenus modestes et améliore ainsi leur pouvoir d'achat. Cette prime est cumulée au Rsa pour 3 607 allocataires.

> 13 059 bénéficiaires de l'allocation aux adultes handicapés (Aah). 58 % d'entre eux perçoivent l'Aah à taux plein, unique source de revenus.

### Profil des bénéficiaires de la prime d'activité



\* Une personne isolée peut voir son montant forfaitaire majoré suite à l'un des événements suivants : déclaration de grossesse, naissance d'un enfant, prise en charge d'un enfant, séparation, veuvage.



ari  
pa

L'agence de recouvrement  
des impayés  
de pensions alimentaires

## L'agence de recouvrement des impayés de pensions alimentaires

**Dans l'Oise, 8 303 allocataires sont bénéficiaires de l'Allocation de Soutien Familial, concernant 13 011 enfants.**

L'Asf est versée pour élever un enfant privé de l'aide de l'un ou de ses deux parents ou pour compléter une pension alimentaire fixée, dont le montant est faible. Elle peut également être versée à titre d'avance en cas de pension alimentaire impayée par l'autre parent. La Caf engage alors une procédure de recouvrement pour récupérer la pension alimentaire auprès de l'autre parent.

Créée en janvier 2017, l'agence de recouvrement des impayés de pensions alimentaires, Aripa, est gérée par le réseau des Caf et la Msa. **Son objectif : simplifier les démarches de recouvrement des impayés de pensions alimentaires pour les familles après les séparations.** L'Agence permet un recouvrement plus réactif auprès des parents débiteurs dès le premier mois de retard et jusqu'à 24 mois d'impayés de pensions alimentaires, directement auprès d'un tiers (employeur, organisme bancaire...).

Dans l'Oise, 325 procédures étaient en cours au mois de décembre 2017. Le taux de recouvrement, pourcentage des créances récupérées, atteint 64 %.

L'Aripa en quelques chiffres dans l'Oise en 2017

- ✓ 2 662 séparations
- ✓ 8 303 bénéficiaires de l'allocation de soutien familial
- ✓ 325 procédures actives au mois de décembre
- ✓ 64 % de taux de recouvrement



### Contacteur l'Aripa :

- > Une plateforme téléphonique dédiée au 0821 222 222
- > Un site internet [www.pension-alimentaire.caf.fr](http://www.pension-alimentaire.caf.fr)

### POUR ALLER PLUS LOIN...

#### Population couverte par la Caf :

Le taux de couverture Caf est la part de la population totale qui est couverte par au moins une prestation légale.

Plus d'infos : <http://data.caf.fr/dataset/population-des-foyers-allocataires-par-commune>

#### Capacité théorique d'accueil :

L'offre correspond au nombre de places disponibles pour les enfants de moins de 3 ans en établissement d'accueil du jeune enfant, en classes préélémentaires, auprès d'assistants maternels et par la garde des enfants par des salariés employés au domicile des parents. Cette offre est rapportée au nombre d'enfants de moins de 3 ans estimé dans le département.

Plus d'infos : <http://data.caf.fr/dataset/taux-de-couverture-global>

#### Taux d'effort net :

Le taux d'effort net correspond à la part des ressources que les allocataires consacrent au paiement de leur loyer, après la perception de l'aide au logement.

Plus d'infos : <http://data.caf.fr/dataset/taux-d-effort-net-median-logement-des-foyers-allocataire-percevant-une-aide-au-logement>

#### Revenu par unité de consommation :

Le Revenu par unité de consommation (Ruc) est utilisé pour comparer le niveau de vie des ménages de compositions différentes.

Plus d'infos : <http://data.caf.fr/dataset/beneficiaire-bas-revenus>