

# PORTRAIT SOCIAL

## Caf de l'Aude

Août 2018

**46 %**  
personnes  
couvertes

**73 828**  
allocataires

**D**ans l'Aude, **169 000 habitants sont couverts par au moins une prestation légale versée par la Caf**, soit 46 % de la population totale. Sur le territoire, ce taux varie de 35 % à 50 % selon les communautés de communes.

Les aides versées par la Caf visent à soutenir le niveau de vie des familles et à réduire les inégalités de revenu.

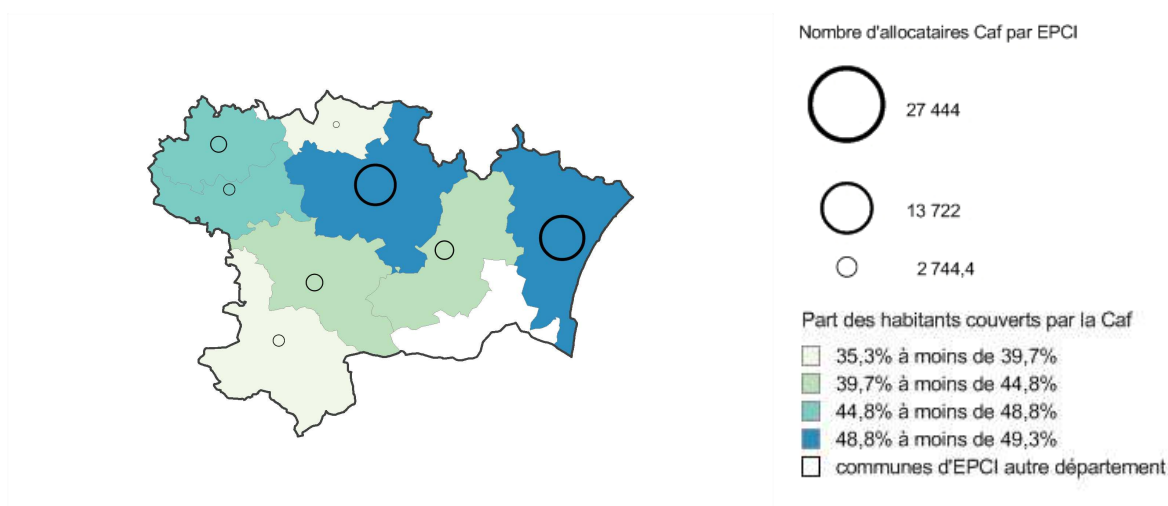
Dans l'Aude, **33 000 foyers allocataires vivent sous le seuil de bas revenus, avec un niveau de vie inférieur à 1 052 €**. Ils représentent 51% des allocataires, une proportion plus

importante qu'au niveau national (41 %). Ce sont **29 000 enfants qui vivent dans ces foyers précaires**.

Autre signe de précarité : 24 % des allocataires audois ont la totalité de leurs ressources financières composées de prestations légales (18 % dans toute la France).

**1 200 étudiants bénéficient d'une aide**. Ils représentent 2% de l'ensemble des allocataires audois (le taux national est à 6%).

### Nombre d'allocataires et taux de couverture de la population par la Caf



Sources : Caf 31/12/2017 et Insee RP 01/01/2014  
©GeoFla®2.0 IGN 2015



Petite enfance



Enfance  
et parentalité



Logement  
et cadre de vie



Solidarité  
et insertion



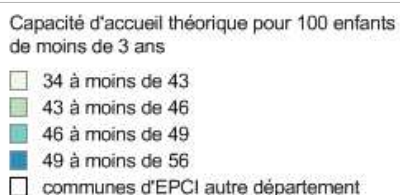
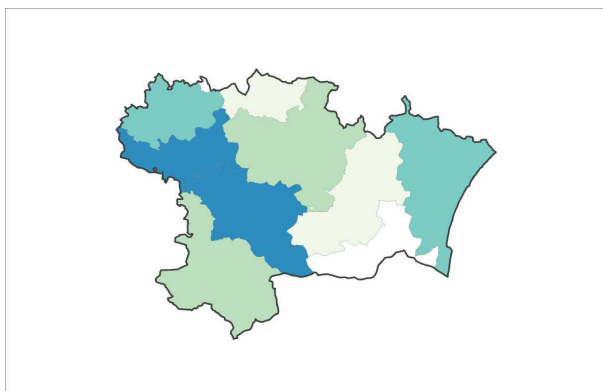
Zoom sur  
le recouvrement des  
pensions alimentaires

# Petite enfance

## Aider les familles à concilier vie professionnelle, vie familiale et vie sociale



### Capacité d'accueil théorique pour 100 enfants de moins de 3 ans



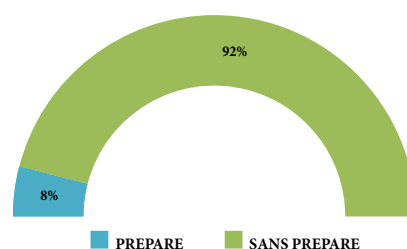
Sources : Education nationale (Depp), Insee (Rp), Cnaf, Acoss, Drees, Msa 2015  
©Geofla®2.0 IGN 2015

La Caf soutient l'offre d'accueil des jeunes enfants par le biais de financements en direction des équipements et de prestations individuelles versées aux familles.

Dans le département, plus de 5 000 places sont disponibles, pour l'accueil de 10 750 enfants de moins de 3 ans. La capacité théorique dans l'Aude s'élève alors à 46 places pour 100 enfants (entre 35 et 55 selon les communautés de communes).

Les 2850 assistants maternels du département couvrent 56 % de cette possibilité d'accueil.

### Enfants couverts par la prestation PreParE



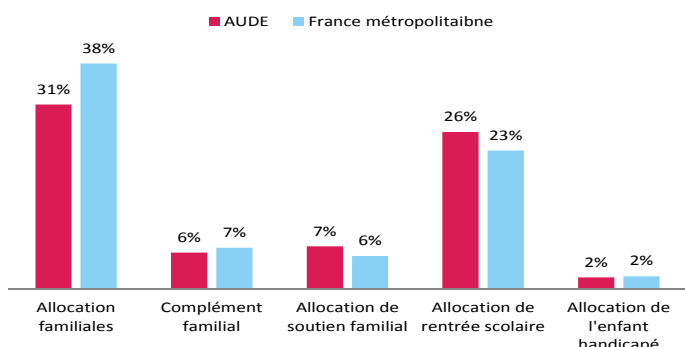
Pour les familles souhaitant interrompre leur activité pour garder leur jeune enfant, une réponse leur est apportée à travers la prestation partagée d'éducation de l'enfant (PreParE) : 800 enfants de moins de 2 ans ont des parents qui la perçoivent.

# Enfance et parentalité

## Soutenir la fonction parentale et faciliter les relations parents-enfants



### Répartition des prestations



Source : Caf 2017

La Caf contribue aux charges de la famille par le versement de prestations destinées à l'entretien des enfants :

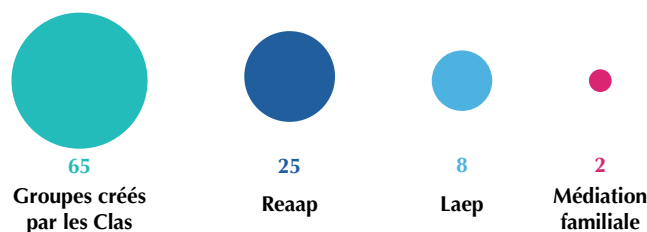
> 31 % des allocataires bénéficient des allocations familiales, versées à partir du deuxième enfant, et 6 % perçoivent un complément familial,

> 26 % reçoivent une aide visant à assumer le coût de la rentrée scolaire pour les enfants,

> 7 % perçoivent l'allocation destinée à élever un enfant privé de l'aide de l'un ou de ses deux parents,

> 2 % sont soutenus dans l'éducation et les soins à apporter à un enfant handicapé.

### Les établissements et actions financés en 2017



La Caf témoigne également d'un engagement important de soutien à la parentalité. Cette démarche se concrétise par l'organisation d'actions permettant aux parents d'élaborer leurs repères éducatifs, et de soutenir leurs initiatives.

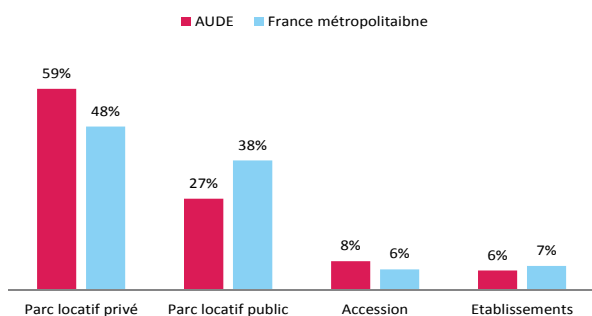
Reaap : Réseau d'écoute, d'appui et d'accompagnement des parents  
Laep : Lieux d'accueil enfants-parents  
Clas : contrats locaux d'accompagnement à la scolarité

# Logement et cadre de vie

## Soutenir les familles dans leurs relations avec l'environnement



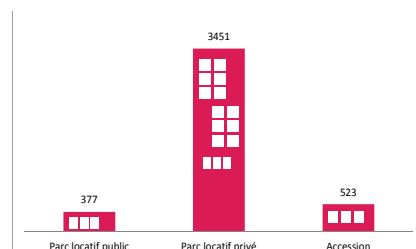
### Bénéficiaires d'une aide au logement selon la structure du parc



Source : Caf 2017

Au mois de décembre 2017, **41 300 foyers audois reçoivent une aide au logement de la part de la Caf**. Cela représente une population de 85 800 personnes, soit 23 % de la population totale du département. Dans l'Aude, **59 % de bénéficiaires** d'une aide au logement sont **locataires dans le parc privé** (48 % dans la France entière).

### Allocataires consacrant au moins 40 % de leurs revenus au paiement du loyer et des charges



Source : Caf 2017

Après perception des aides au logement, **près de 4 400 foyers consacrent plus de 40 % de leurs revenus au paiement du loyer et des charges**. Cette charge forte du loyer est différente selon le type d'aide allouée :

- > **Dans le parc privé**, 17% des allocataires bénéficiaires d'une aide au logement consacrent plus de 40 % de leurs revenus au paiement du loyer,
- > Ils sont **4 % dans le parc social**,
- > Ils représentent **16 %** parmi les bénéficiaires d'aide au logement en accession.

# Solidarité et insertion

## Créer les conditions favorables à l'autonomie, à l'insertion et au retour à l'emploi



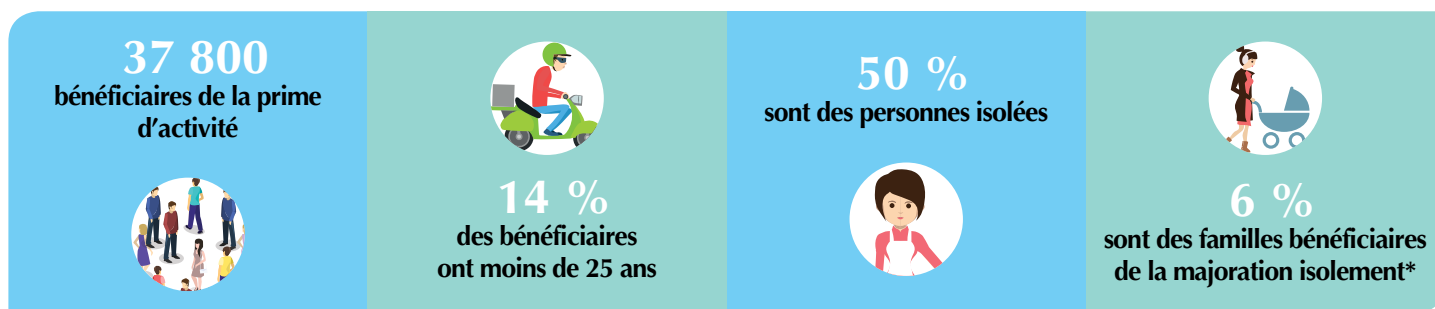
La lutte contre les exclusions est un domaine dans lequel la **branche famille est partie prenante de façon constante**. Cette mission se traduit par :

- > Le versement du **Revenu de solidarité active (Rsa)** à **16 200 foyers** sur le territoire audois.
- > **19 200 allocataires bénéficiaires de la prime d'activité**, qui soutient le pouvoir d'achat des travailleurs modestes, tout en visant le maintien dans l'emploi.

Également incitative à la reprise d'une activité, la **prime d'activité est cumulée au Rsa pour 3 300 foyers en 2017**.

**8 700 personnes** souffrant d'un handicap et ayant des ressources faibles ou nulles sont **bénéficiaires de l'allocation aux adultes handicapés (Aah)**. **60 %** d'entre elles perçoivent l'Aah à **taux plein**, c'est-à-dire qu'elles n'ont pas d'autres revenus.

### Profil des bénéficiaires de la prime d'activité



\* Une personne isolée peut voir son montant forfaitaire majoré suite à l'un des événements suivants : déclaration de grossesse, naissance d'un enfant, prise en charge d'un enfant, séparation, veuvage.



aripa

L'agence de recouvrement  
des impayés  
de pensions alimentaires

## L'agence de recouvrement des impayés de pensions alimentaires

Dans l'Aude, 5 270 allocataires sont bénéficiaires de l'Allocation de Soutien Familial (Asf), concernant 8 340 enfants. L'Asf est versée pour élever un enfant privé de l'aide de l'un ou de ses deux parents ou pour compléter une pension alimentaire fixée, dont le montant est faible. Elle peut également être versée à titre d'avance en cas de pension alimentaire impayée par l'autre parent. La Caf engage alors une procédure de recouvrement pour récupérer la pension alimentaire auprès de l'autre parent.

Créée en janvier 2017, l'agence de recouvrement des impayés de pensions alimentaires, Aripa, est gérée par le réseau des Caf et la Msa. Son objectif : simplifier les démarches de recouvrement des impayés de pensions alimentaires pour les familles après les séparations et en particulier, pour les familles monoparentales. L'Agence permet un recouvrement plus réactif auprès des parents débiteurs dès le premier mois de retard et jusqu'à 24 mois d'impayés de pensions alimentaires directement auprès d'un tiers (employeur, organisme bancaire...).

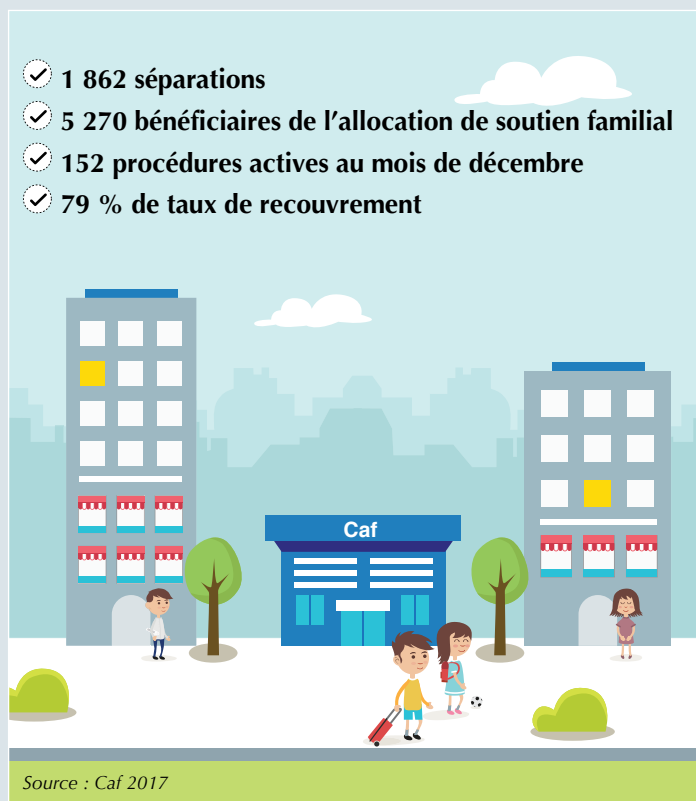
Dans l'Aude, 152 procédures étaient en cours au mois de décembre 2017. Le taux de recouvrement, pourcentage des créances récupérées, atteint 79 %.

### Contacteur l'Aripa :

- > Une plateforme téléphonique dédiée au 0821 222 222
- > Un site internet [www.pension-alimentaire.caf.fr](http://www.pension-alimentaire.caf.fr)

### L'Aripa en quelques chiffres dans l'Aude en 2017

- ✓ 1 862 séparations
- ✓ 5 270 bénéficiaires de l'allocation de soutien familial
- ✓ 152 procédures actives au mois de décembre
- ✓ 79 % de taux de recouvrement



### POUR ALLER PLUS LOIN...

#### Population couverte par la Caf :

Le taux de couverture Caf est la part de la population totale qui est couverte par au moins une prestation légale.

Plus d'infos : <http://data.caf.fr/dataset/population-des-foyers-allocataires-par-commune>

#### Capacité théorique d'accueil :

L'offre correspond au nombre de places disponibles pour les enfants de moins de 3 ans en établissement d'accueil du jeune enfant, en classes préélémentaires, auprès d'assistants maternels et par la garde des enfants par des salariés employés au domicile des parents. Cette offre est rapportée au nombre d'enfants de moins de 3 ans estimé dans le département.

Plus d'infos : <http://data.caf.fr/dataset/taux-de-couverture-global>

#### Taux d'effort net :

Le taux d'effort net correspond à la part des ressources que les allocataires consacrent au paiement de leur loyer, après la perception de l'aide au logement.

Plus d'infos : <http://data.caf.fr/dataset/taux-d-effort-net-median-logement-des-foyers-allocataire-percevant-une-aide-au-logement>

#### Revenu par unité de consommation :

Le Revenu par unité de consommation (Ruc) est utilisé pour comparer le niveau de vie des ménages de compositions différentes.

Plus d'infos : <http://data.caf.fr/dataset/beneficiaire-bas-revenus>